

2 . 強震動の推計

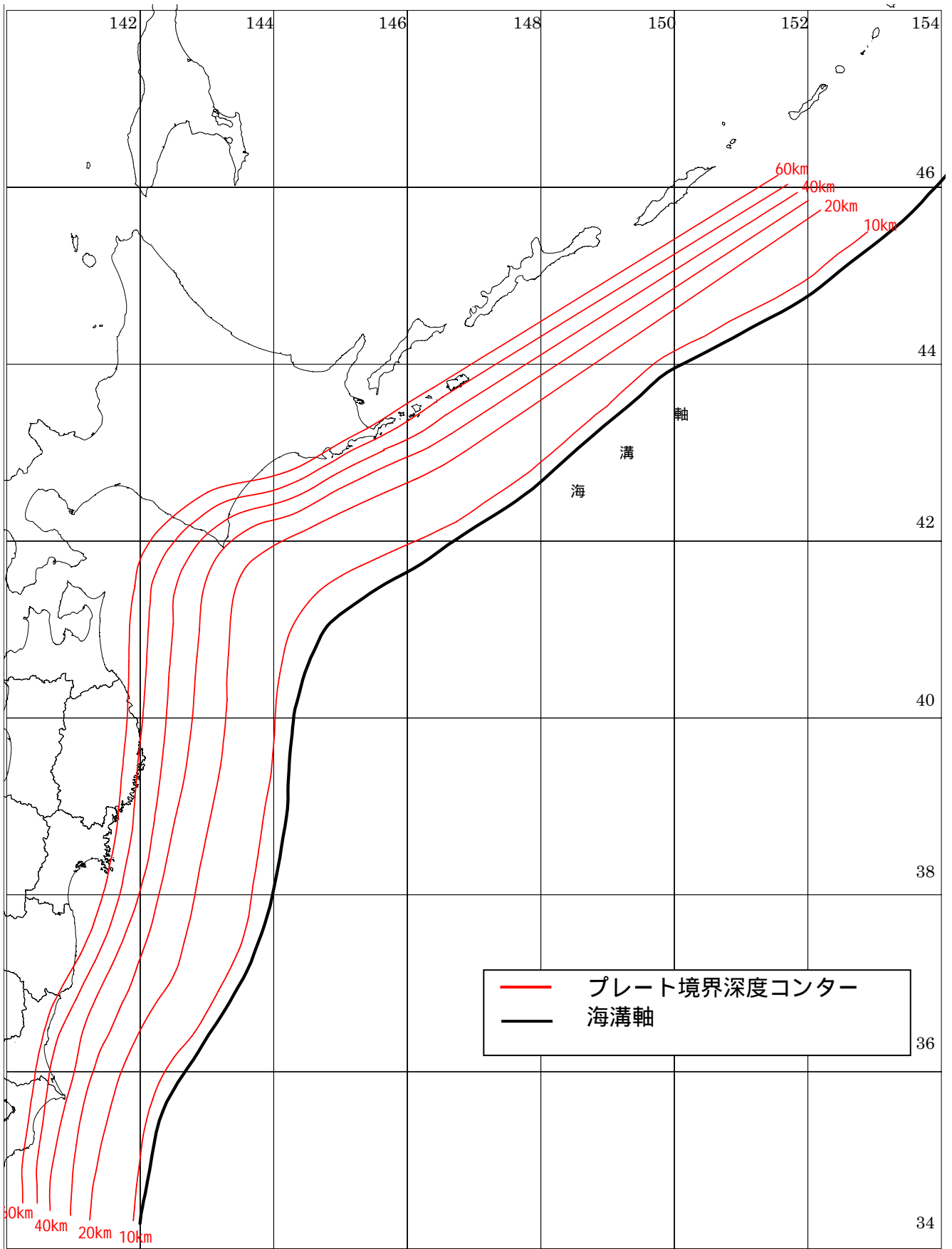


図 2-1-1 本専門調査会での検討に用いるプレート形状

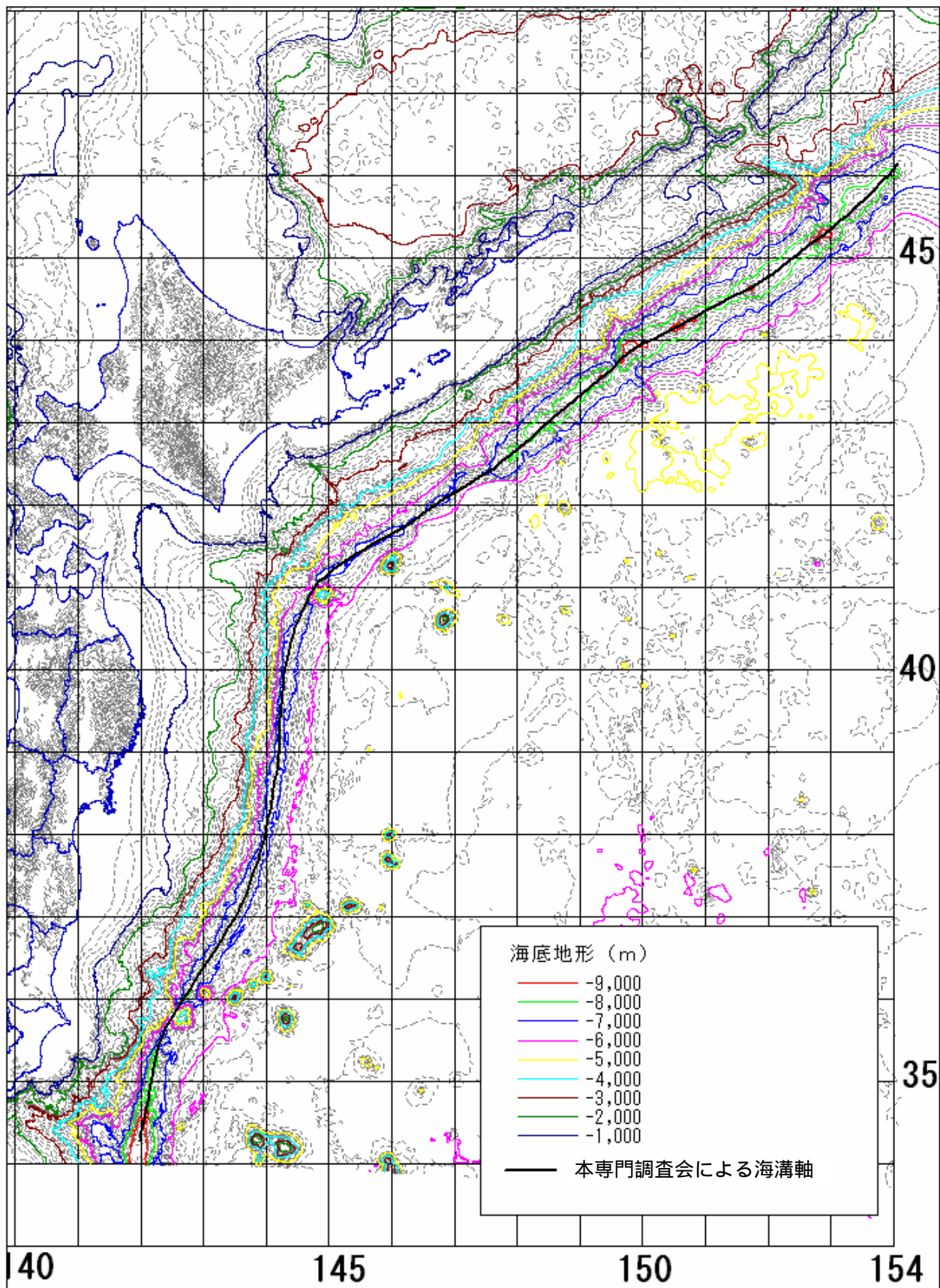


図 2-1-2 本専門調査会による海溝軸と海底地形 (GTOPO2)

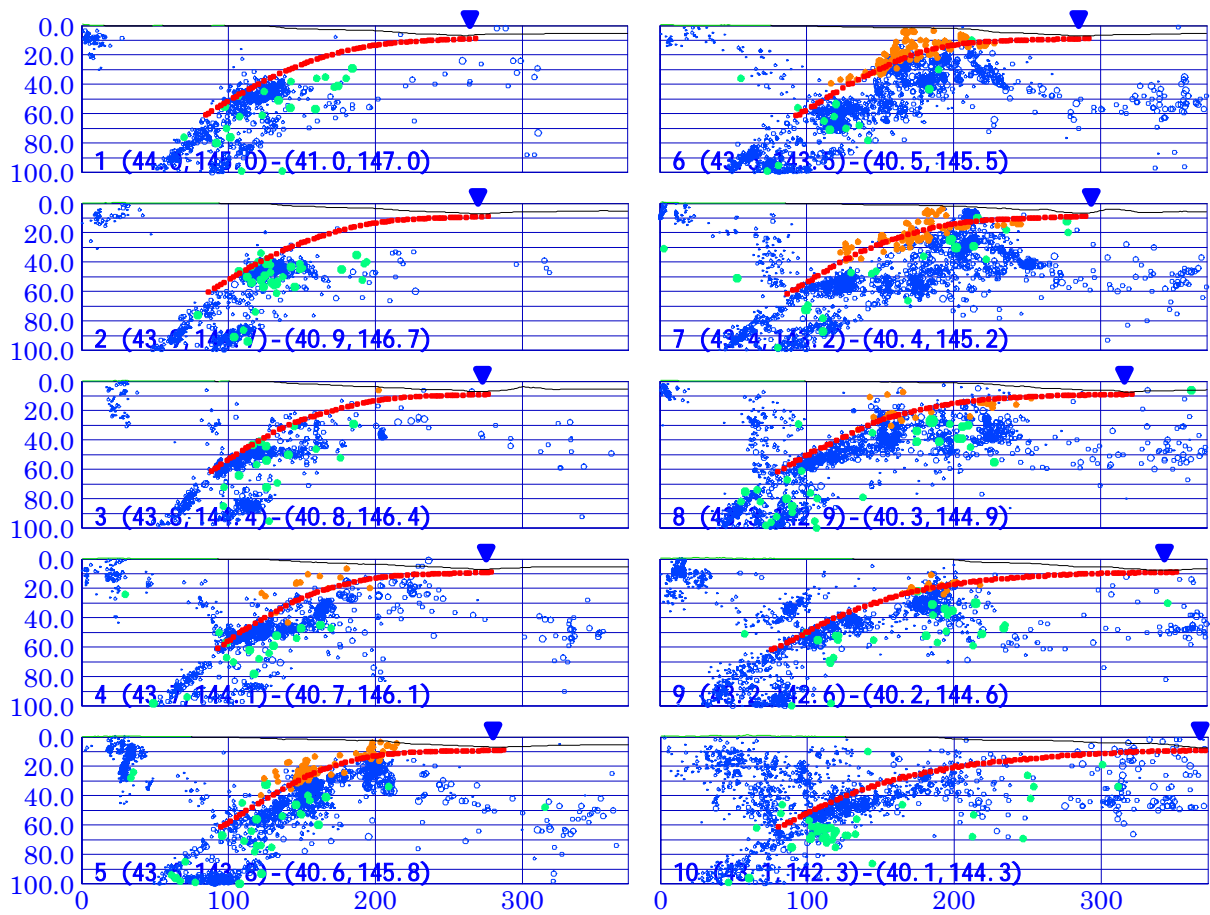
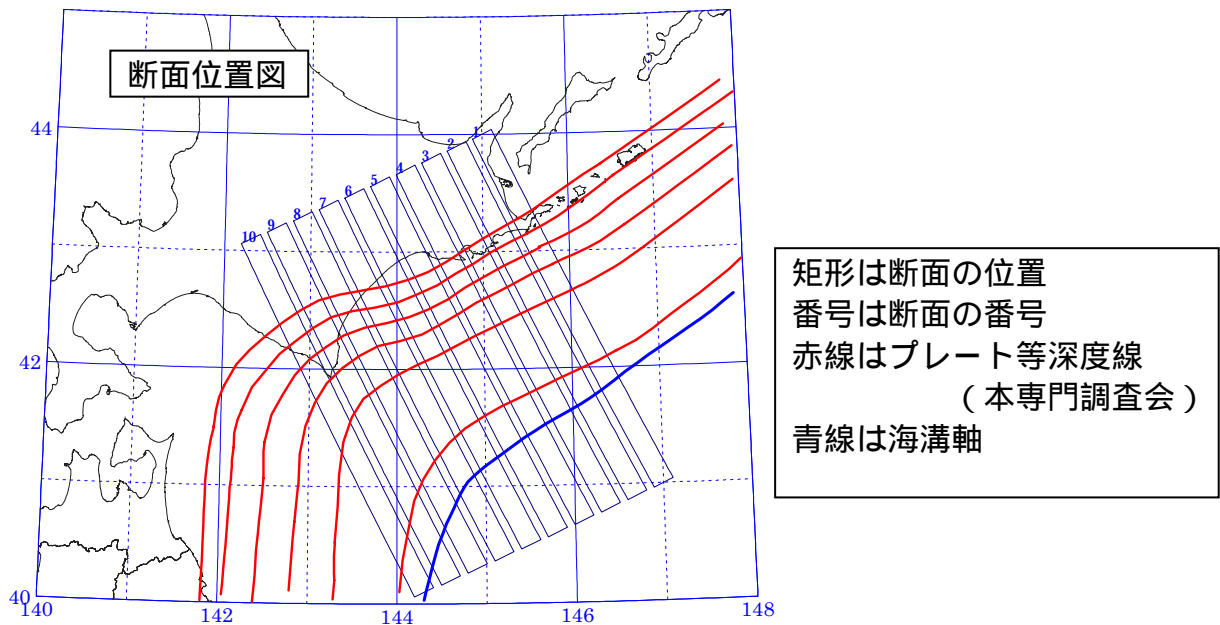
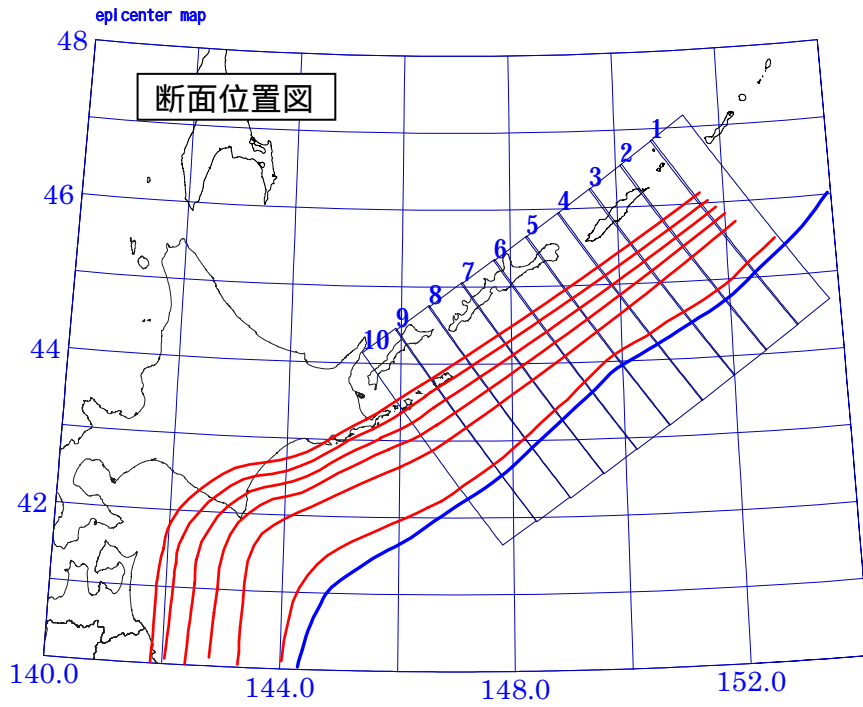


図 2-1-3 プレート形状の断面図(十勝沖の領域)
 赤色実線はプレート形状、青色 は海溝軸の位置
 青色 は気象庁震源、緑色 はNEIC 震源 (M4.5 以上)
 橙色 は海底地震計による 2003 年十勝沖地震余震の震源
 黒色実線は海底面、緑色実線は地表面



矩形は断面の位置
番号は断面の番号
赤線はプレート等深度線
(本専門調査会)
青線は海溝軸

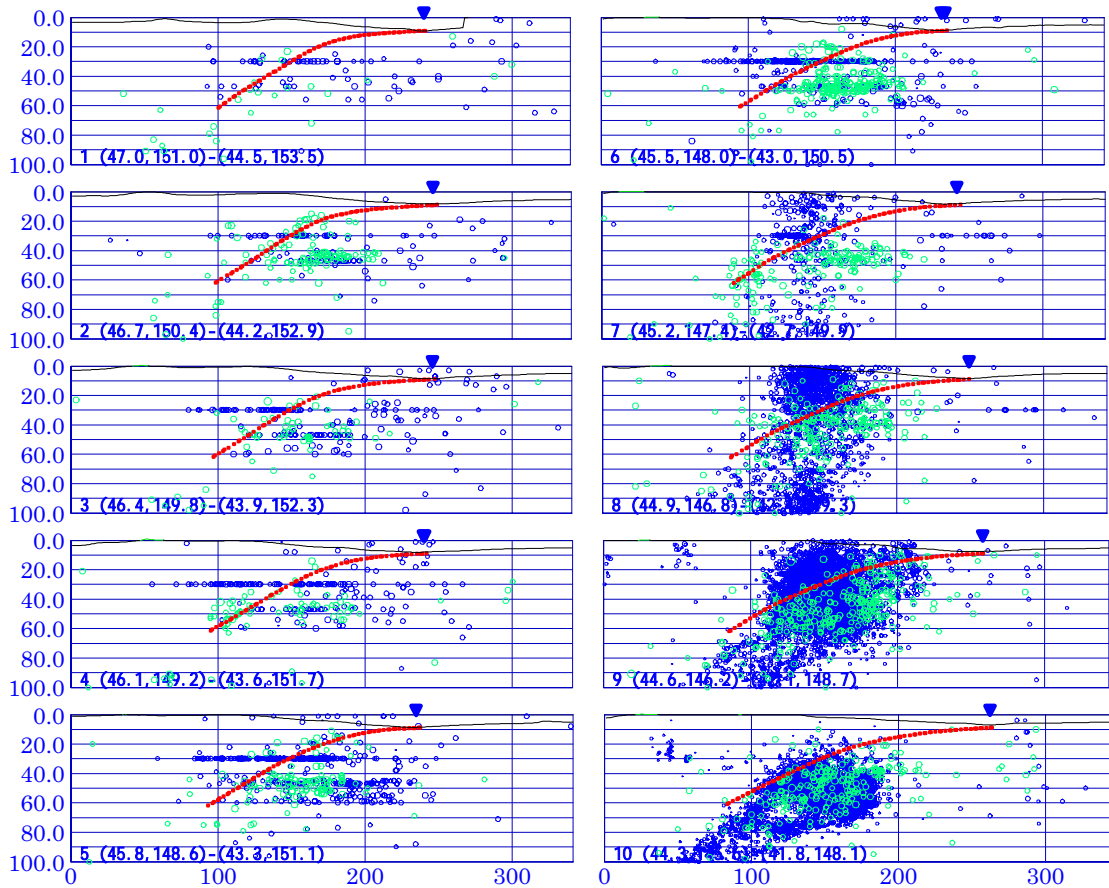


図 2-1-4 プレート形状の断面図(根室沖、色丹島沖、択捉島沖の領域)
赤色実線はプレート形状、青色 は海溝軸の位置
青色 は気象庁震源、緑色 はNEIC 震源 (M4.5 以上)
黒色実線は海底面、緑色実線は地表面