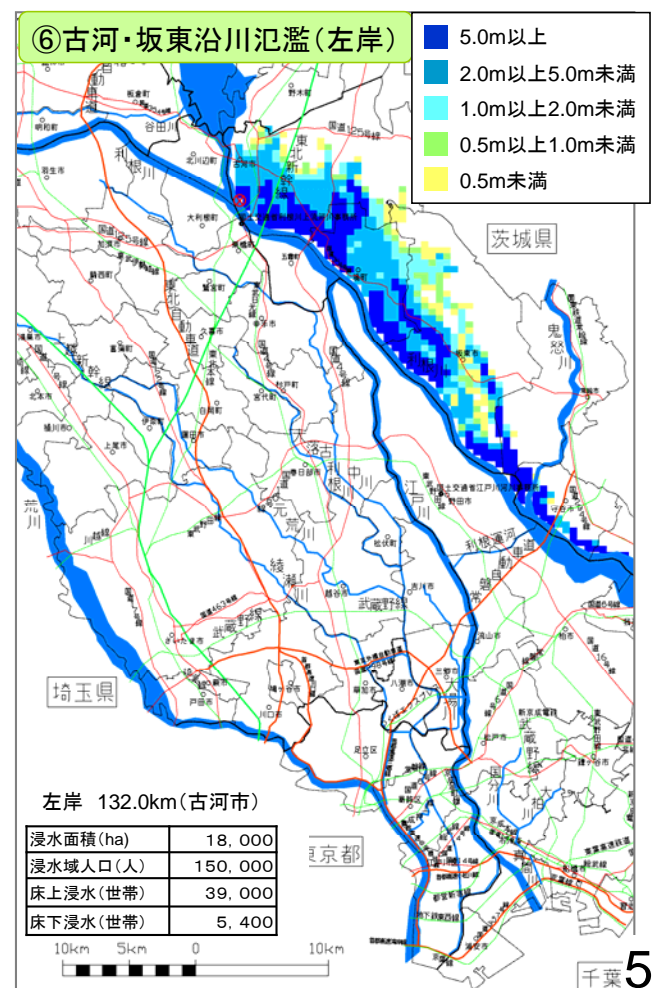
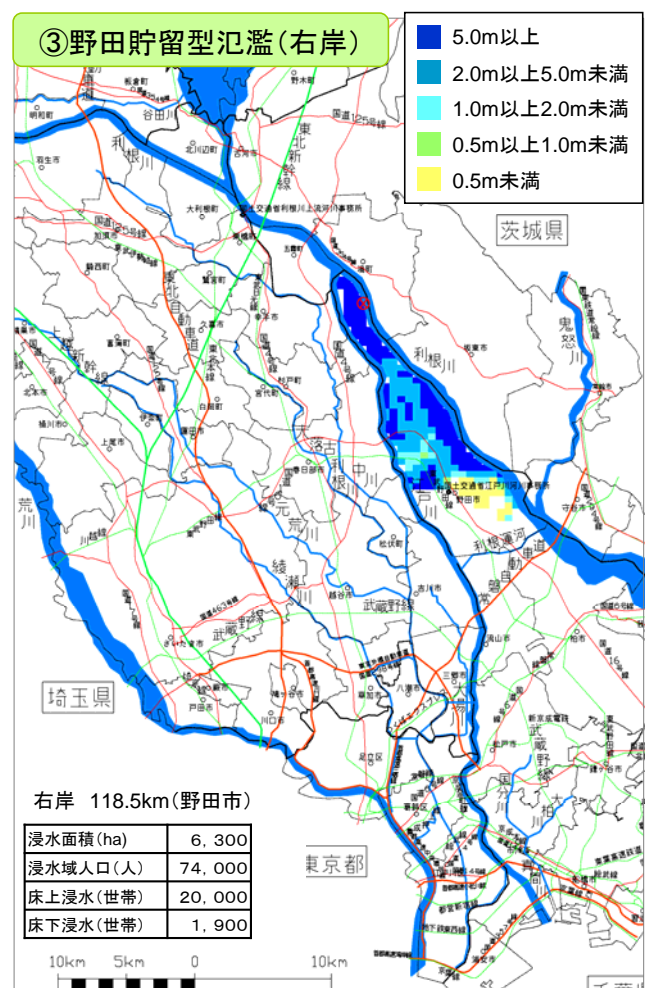
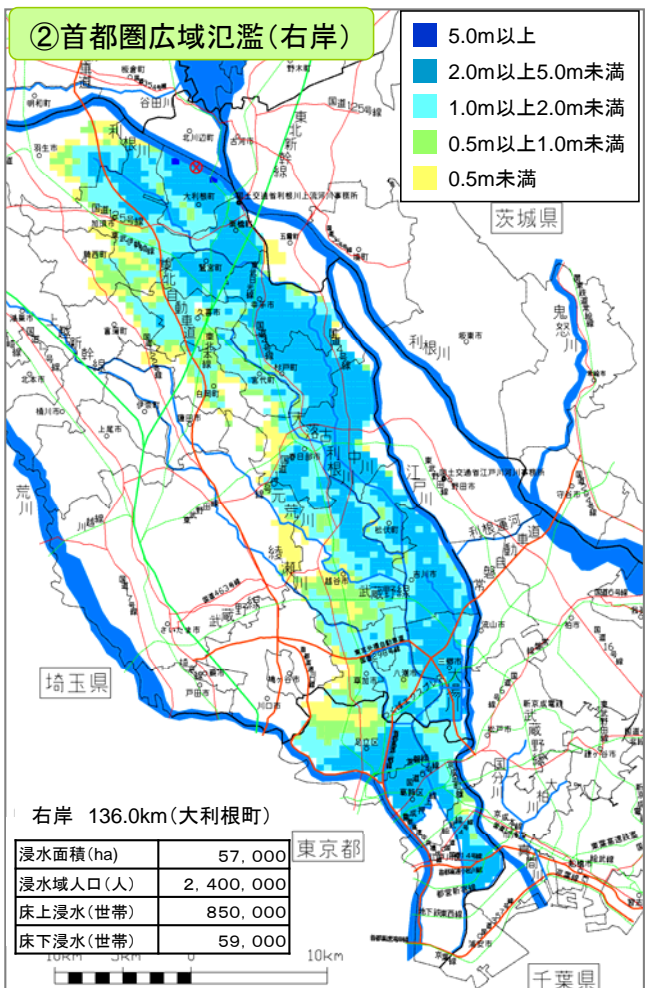
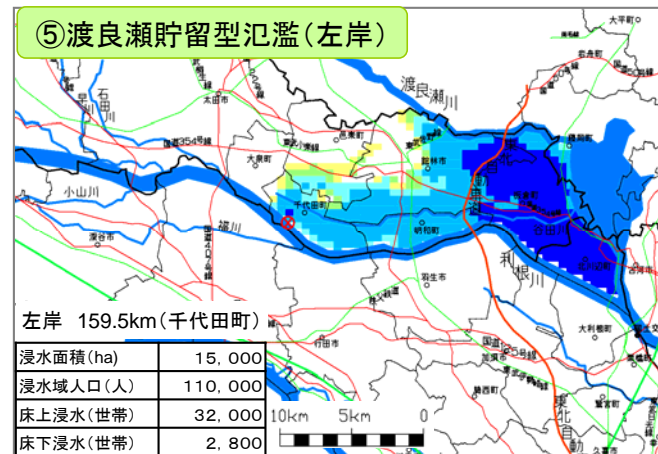
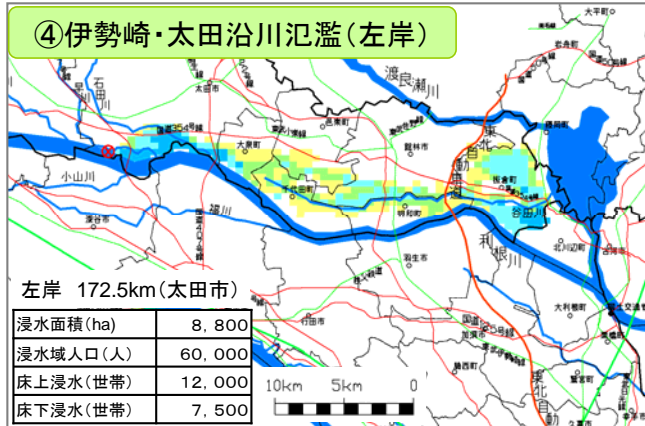
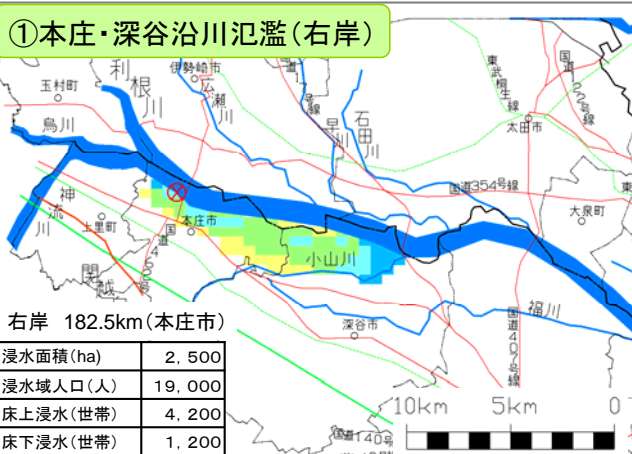


浸水状況の時間的变化 ケース1'

ケース1' 各類型の最大浸水深

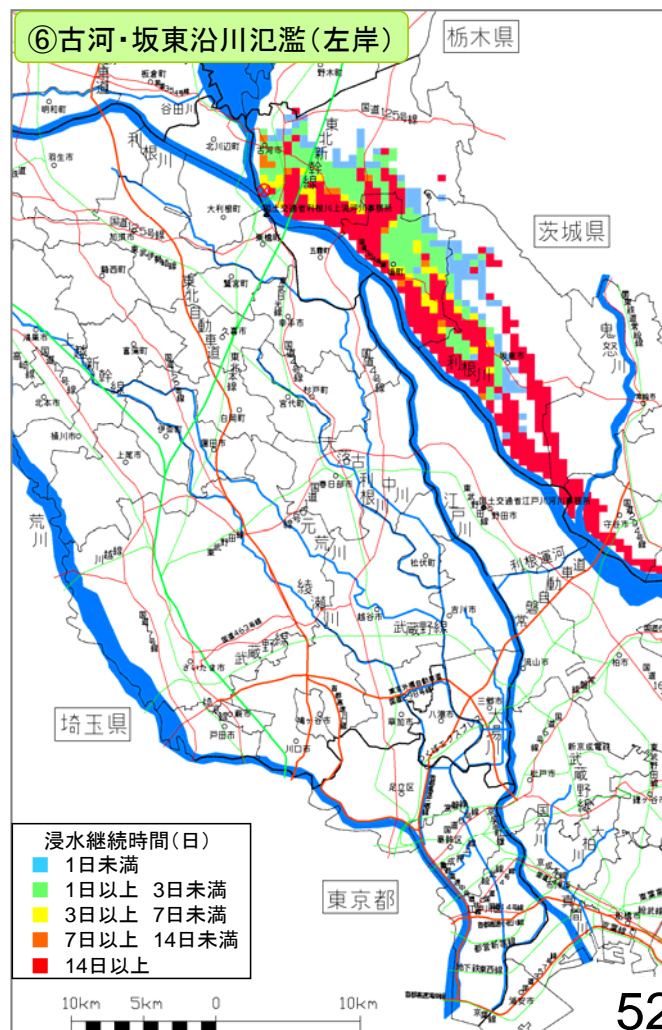
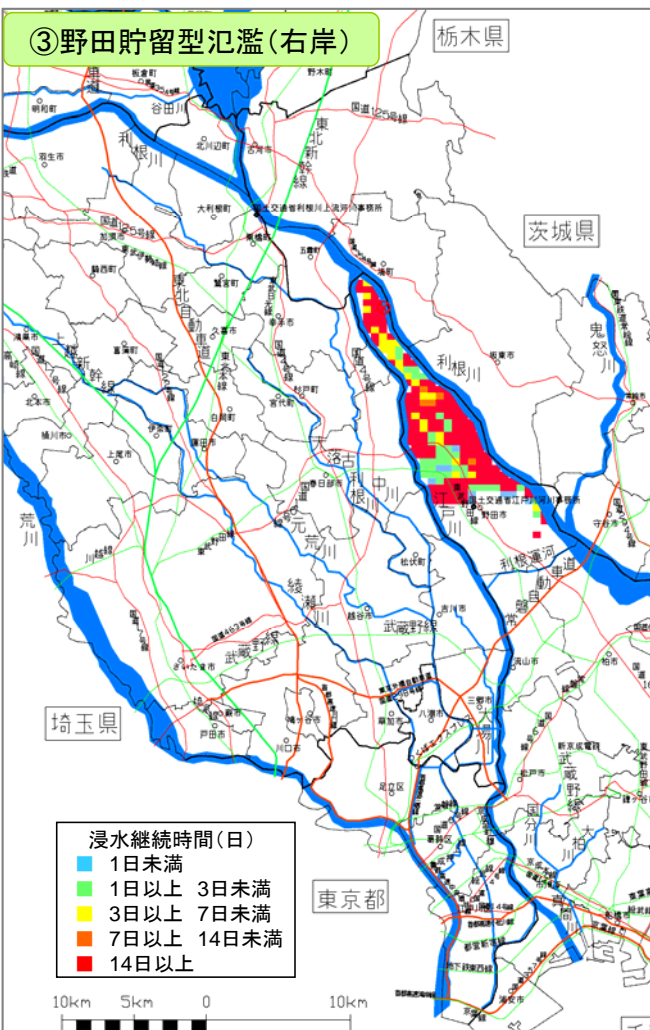
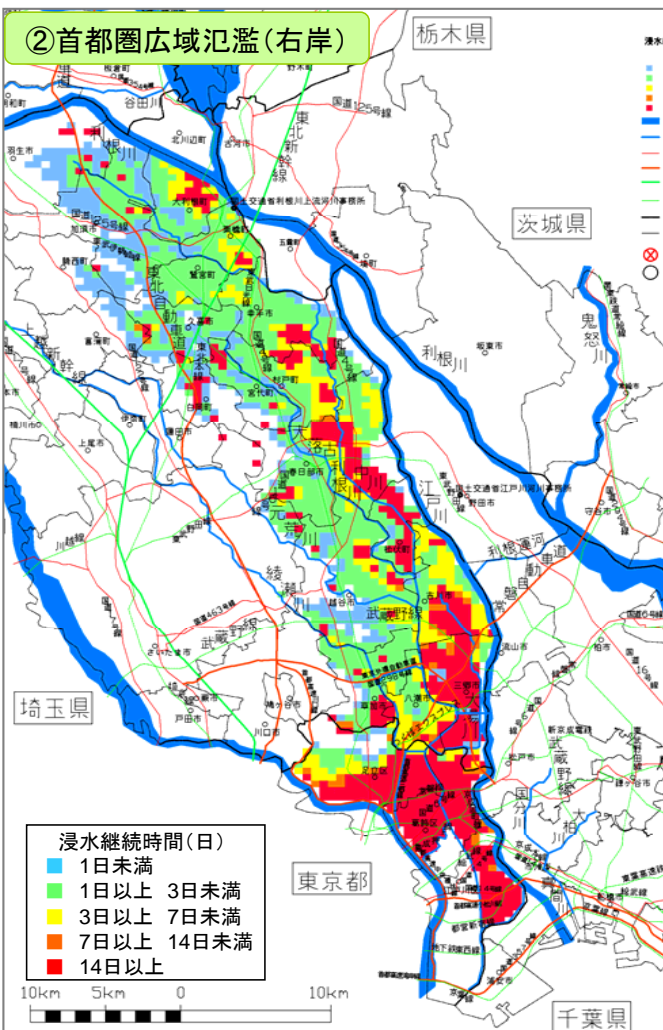
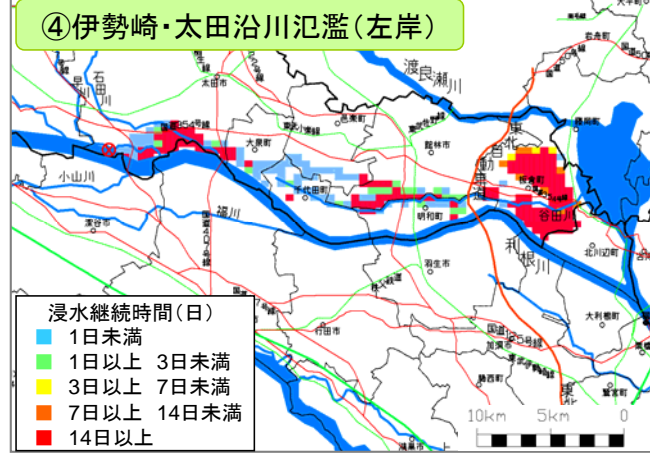
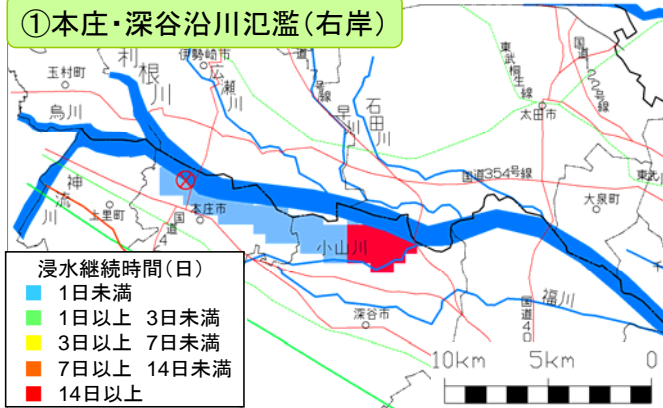
ポンプ運転:無 燃料補給:無 水門操作:無 ポンプ車:無 1/1,000年



ケース1' 各類型の浸水継続時間

ポンプ運転:無 燃料補給:無 水門操作:無 ポンプ車:無 1/1,000年

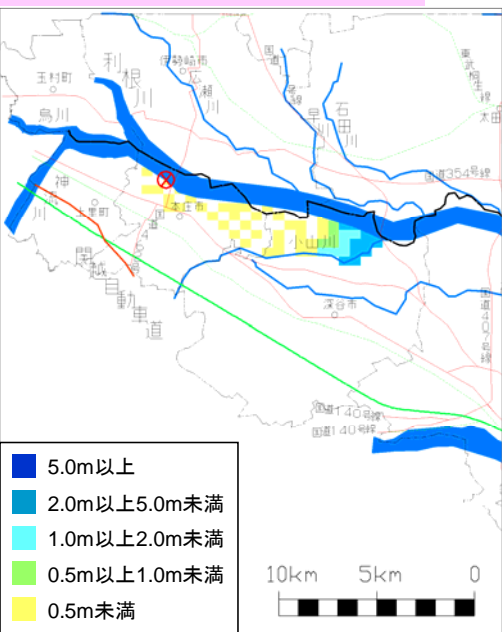
(浸水が50cm以上の継続時間)



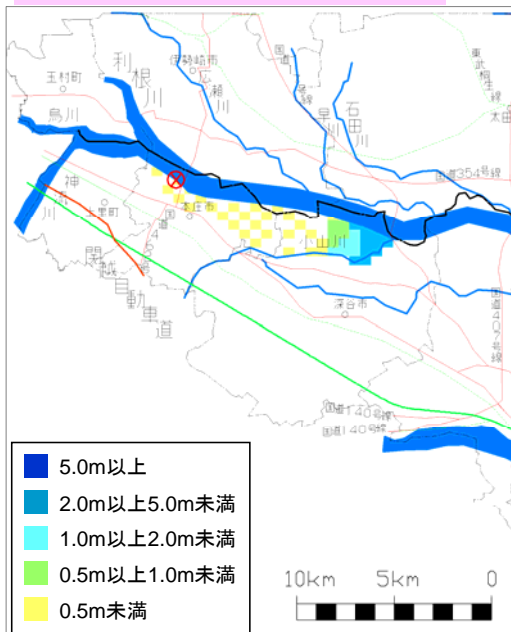
ケース1' ①本庄・深谷沿川氾濫(時間変化)

ポンプ運転:無 燃料補給:無 水門操作:無 ポンプ車:無 1/1,000年

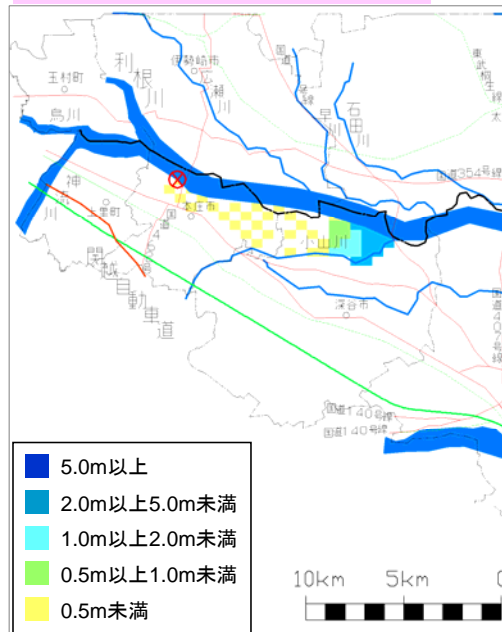
破堤後1日後(24時間後)



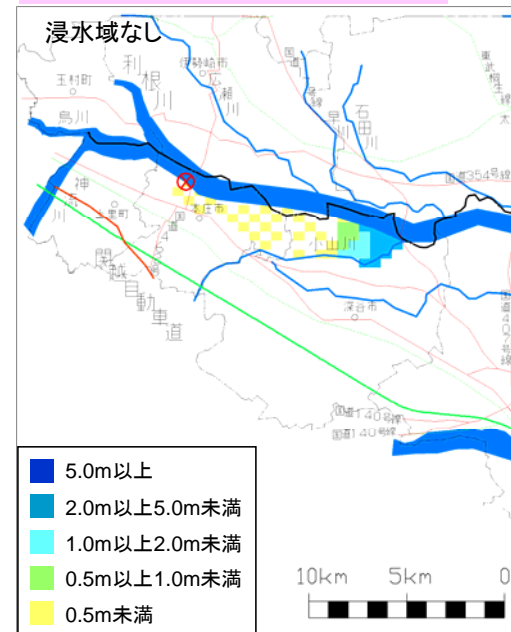
破堤後2日後(48時間後)



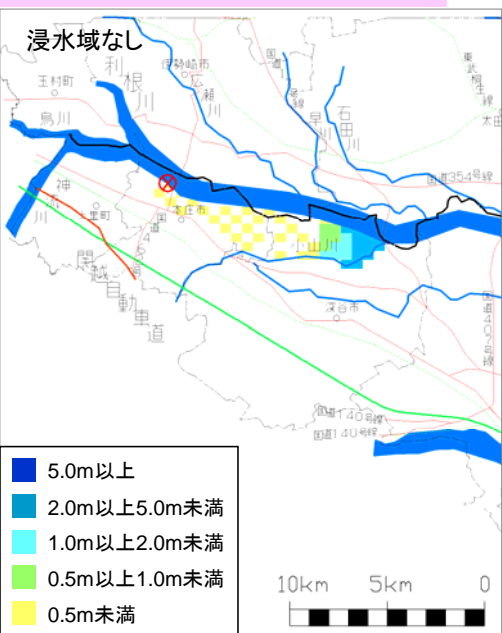
破堤後3日後(72時間後)



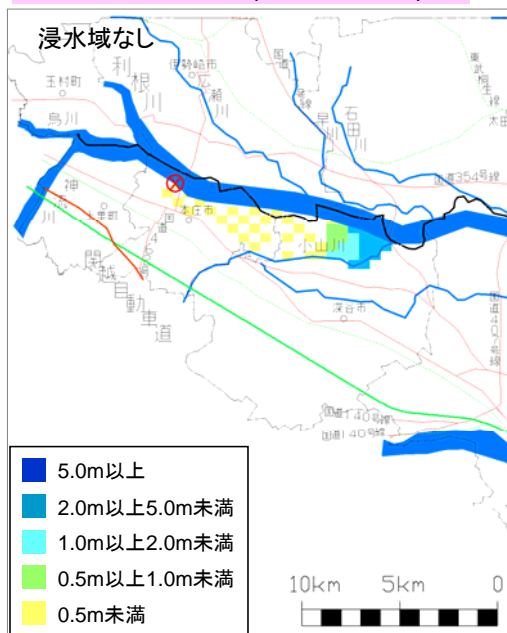
破堤後1週後(168時間後)



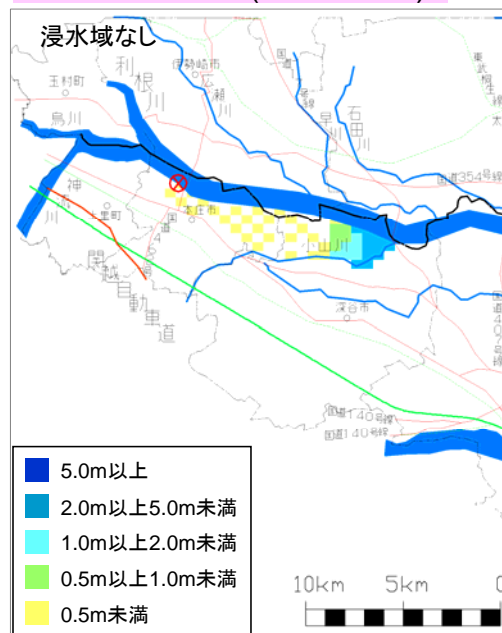
破堤後2週後(336時間後)



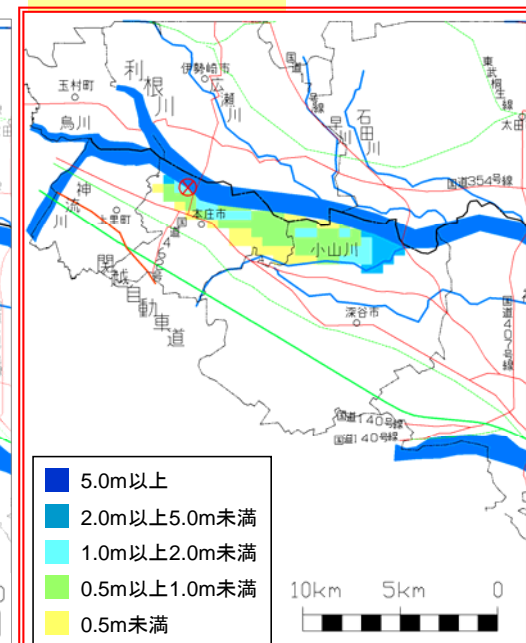
破堤後3週間後(504時間後)



破堤後4週間後(672時間後)



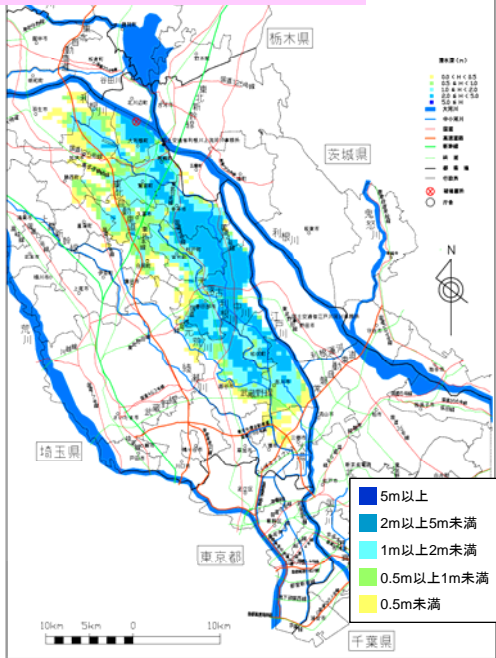
最大浸水深図



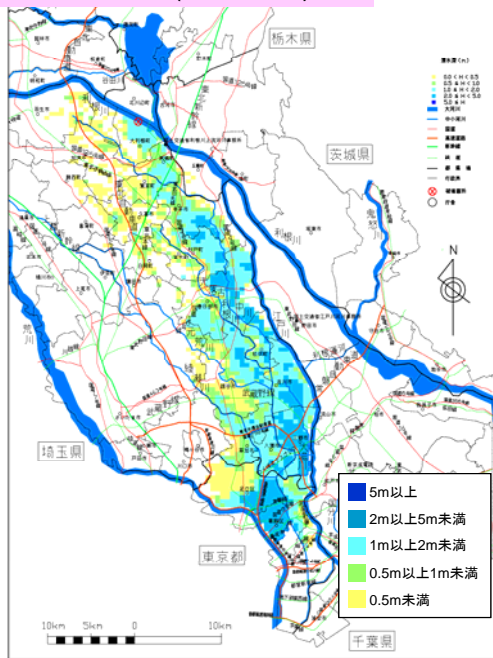
ケース1' ②首都圏広域氾濫(時間変化)

ポンプ運転:無 燃料補給:無 水門操作:無 ポンプ車:無 1/1,000年

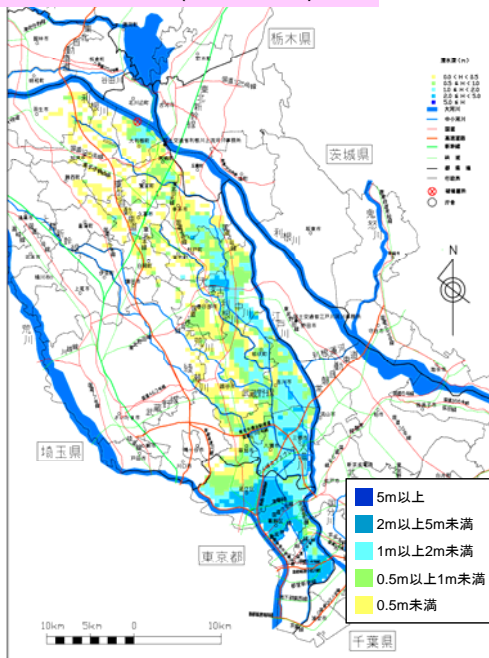
破堤後1日後(24時間後)



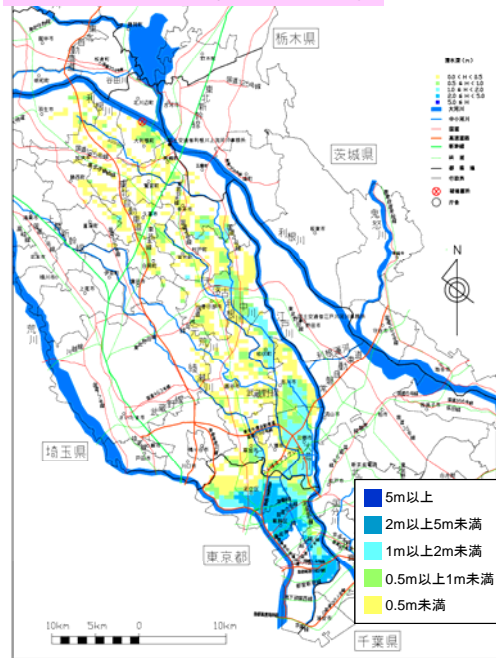
破堤後2日後(48時間後)



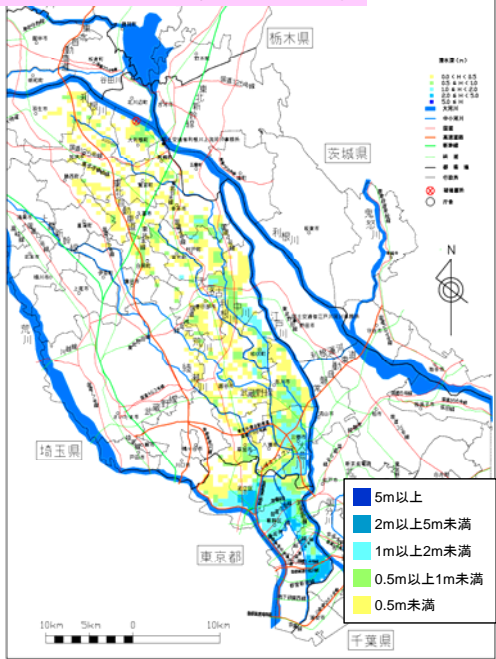
破堤後3日後(72時間後)



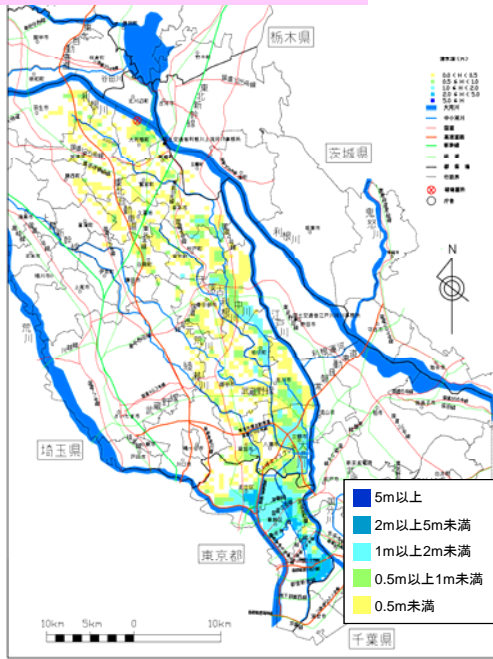
破堤後1週間後(168時間後)



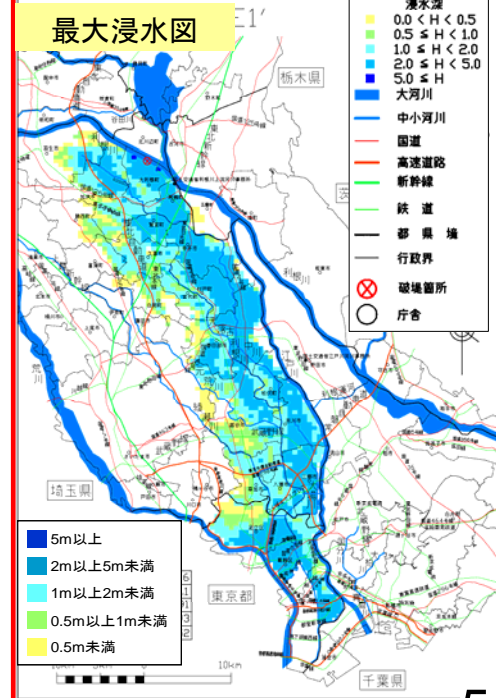
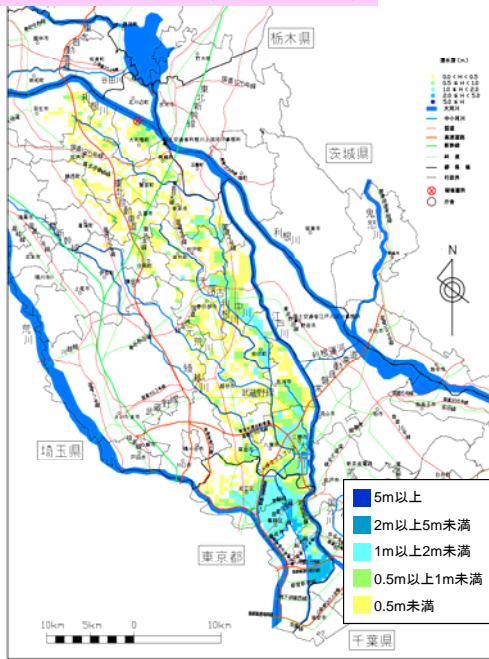
破堤後2週間後(336時間後)



破堤後3週間後(504時間後)

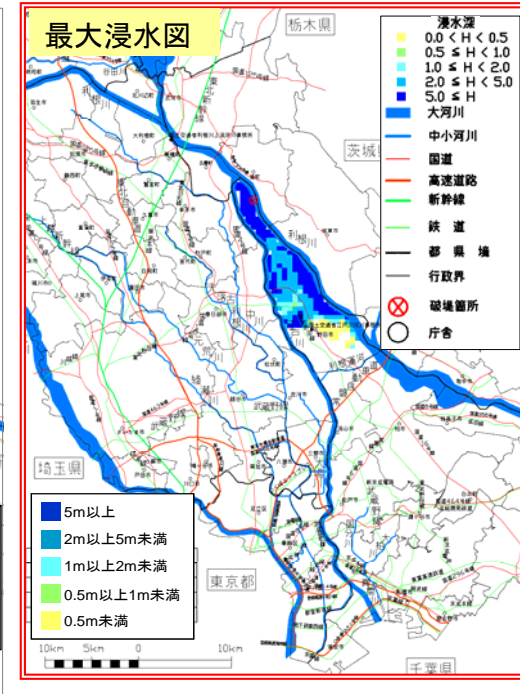
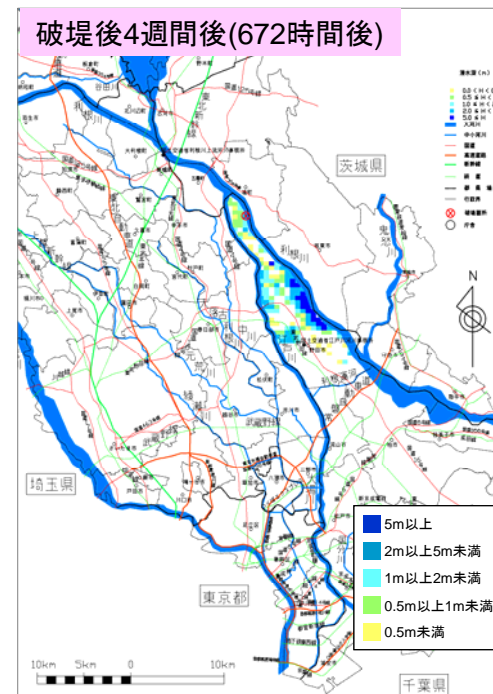
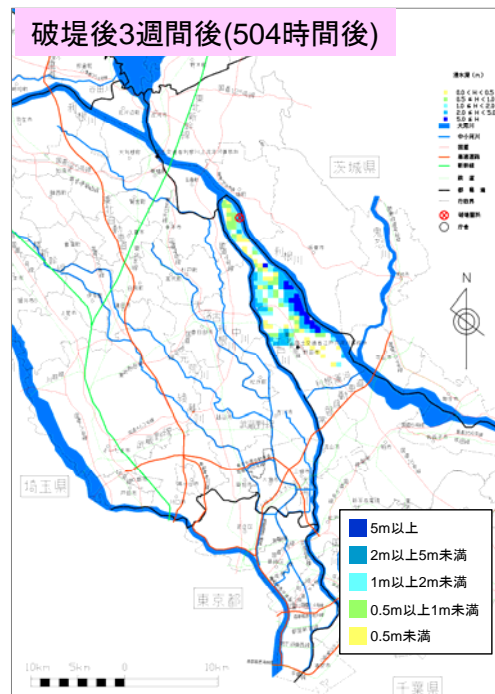
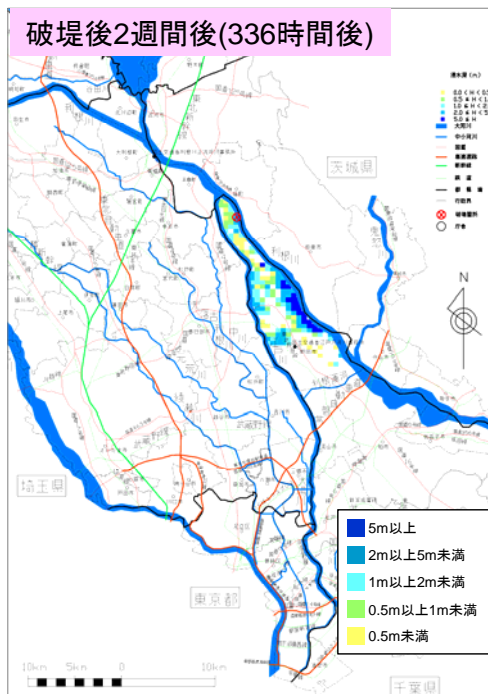
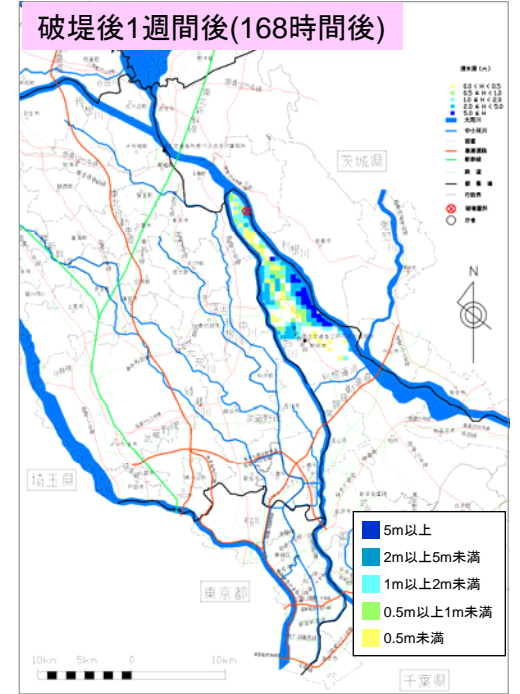
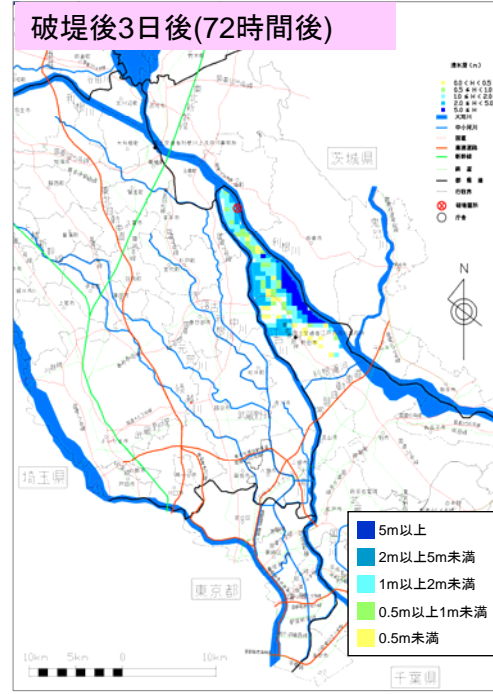
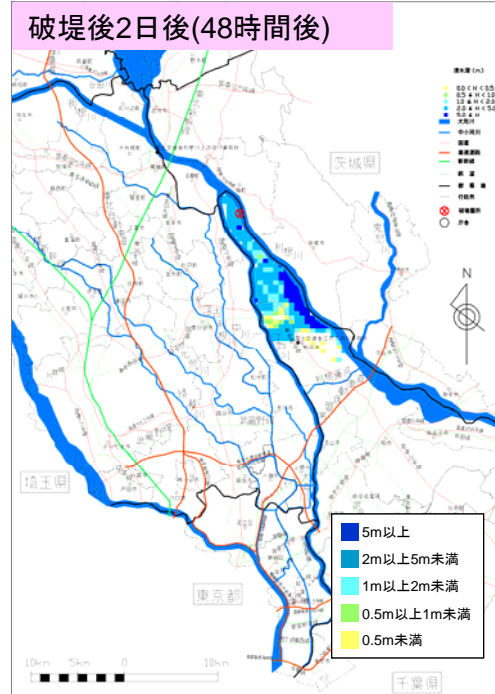
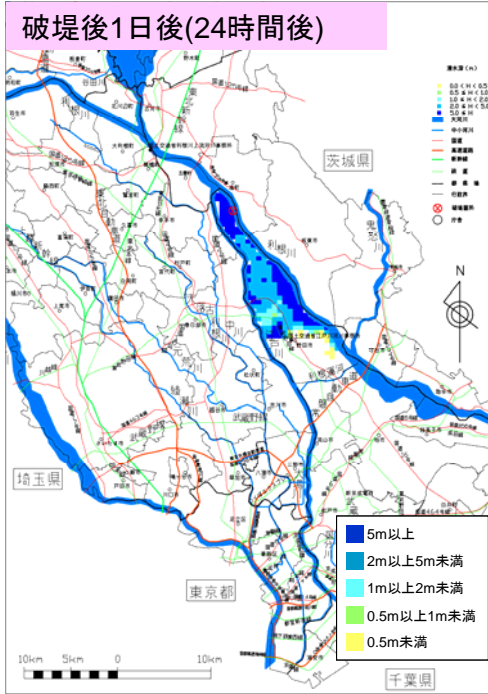


破堤後4週間後(672時間後)



ケース1' ③野田貯留型氾濫(時間変化)

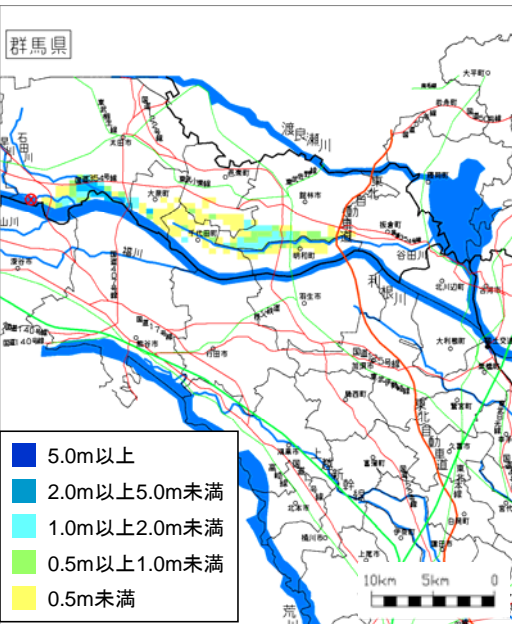
ポンプ運転:無 燃料補給:無 水門操作:無 ポンプ車:無 1/1,000年



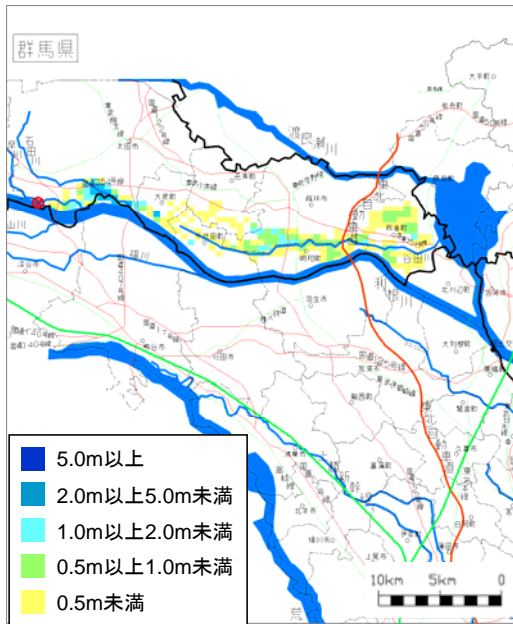
ケース1' ④伊勢崎・太田沿川氾濫(時間変化)

ポンプ運転:無 燃料補給:無 水門操作:無 ポンプ車:無 1/1,000年

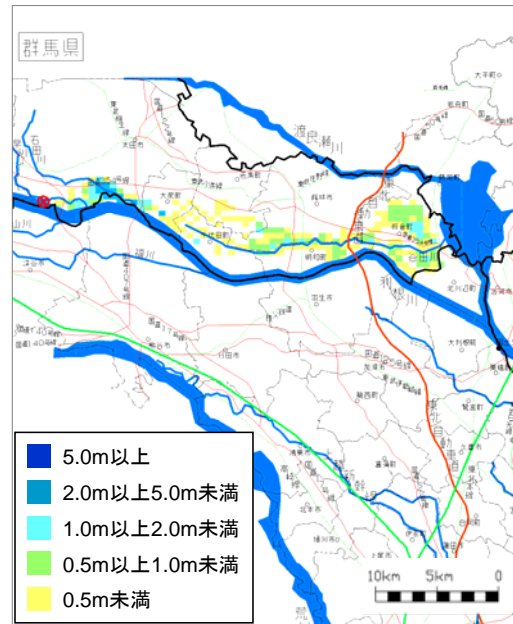
破堤後1日後(24時間後)



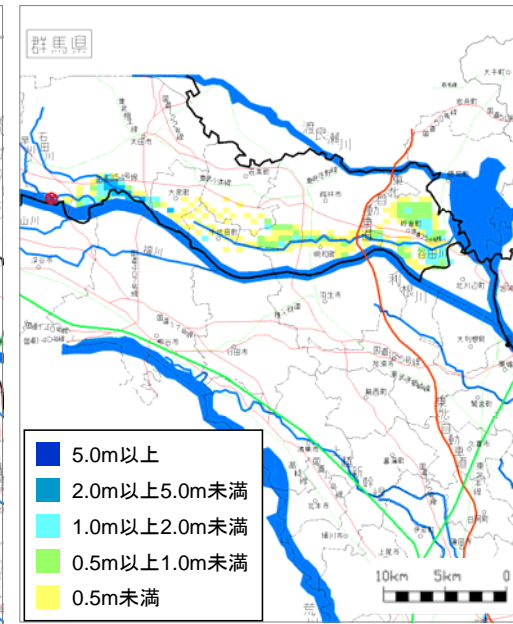
破堤後2日後(48時間後)



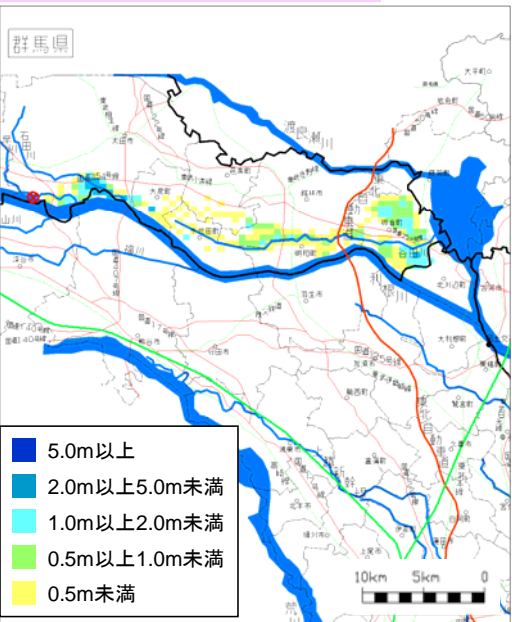
破堤後3日後(72時間後)



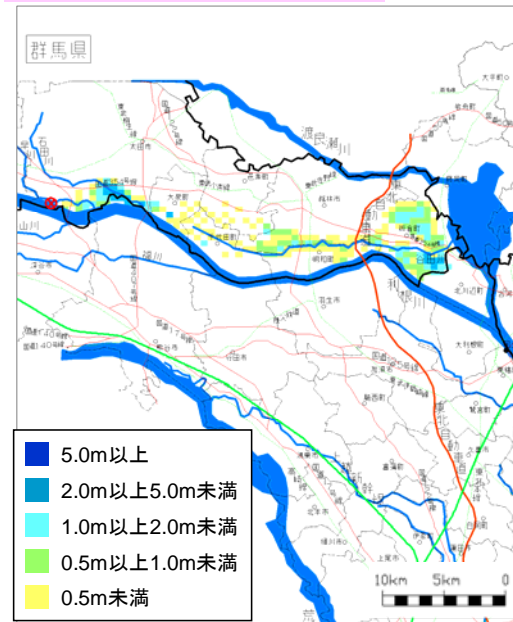
破堤後1週間後(168時間後)



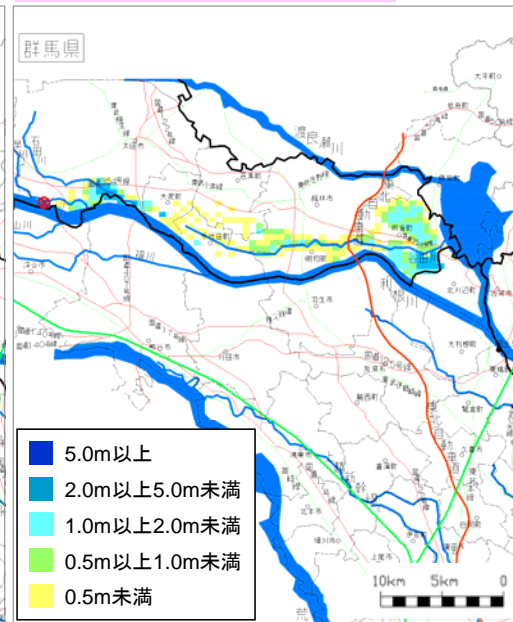
破堤後2週間後(336時間後)



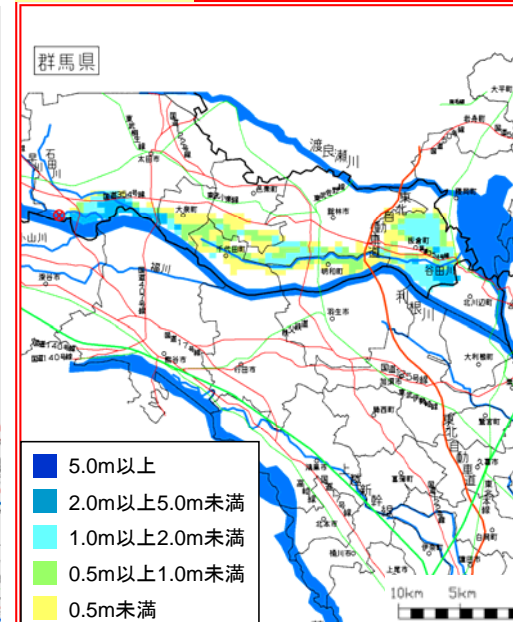
破堤後3週間後(504時間後)



破堤後4週間後(672時間後)

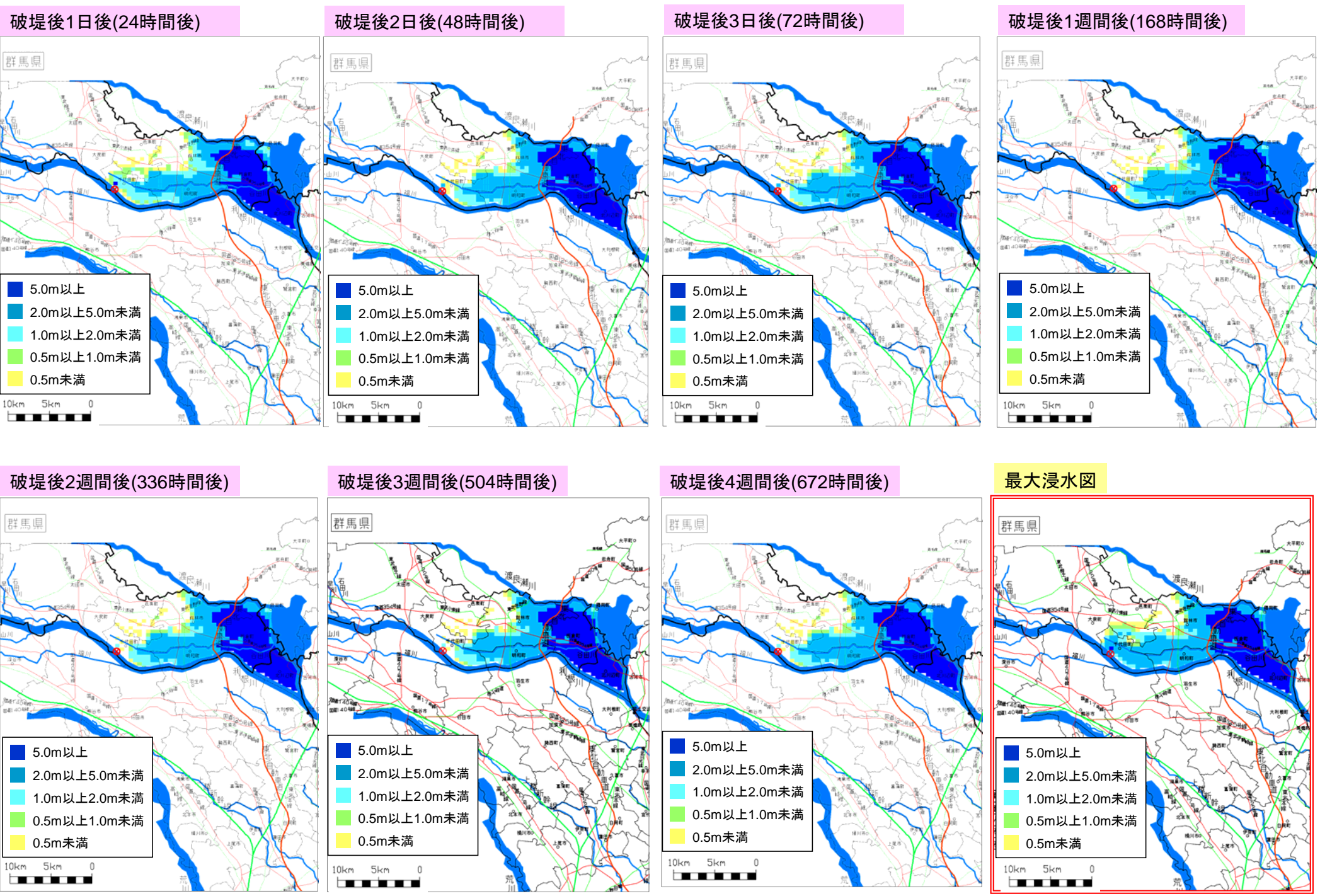


最大浸水図



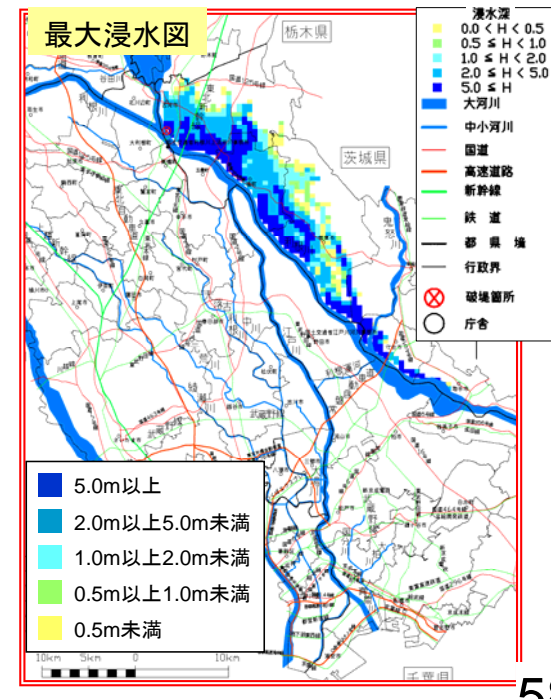
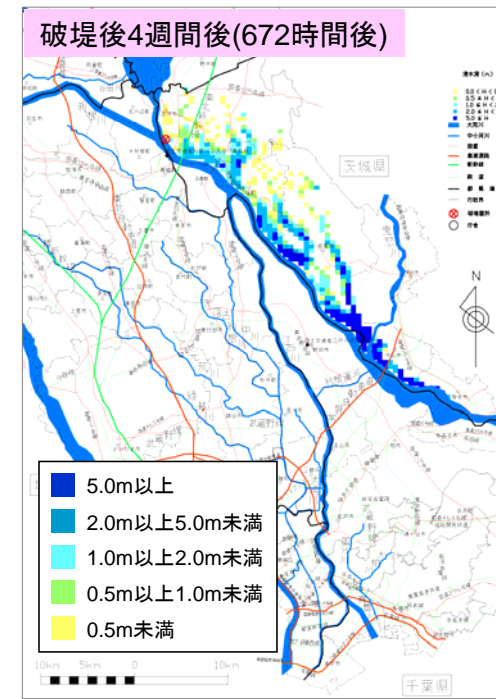
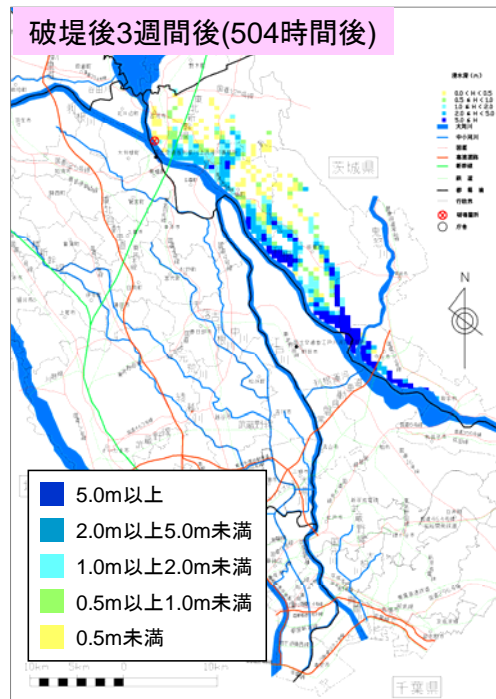
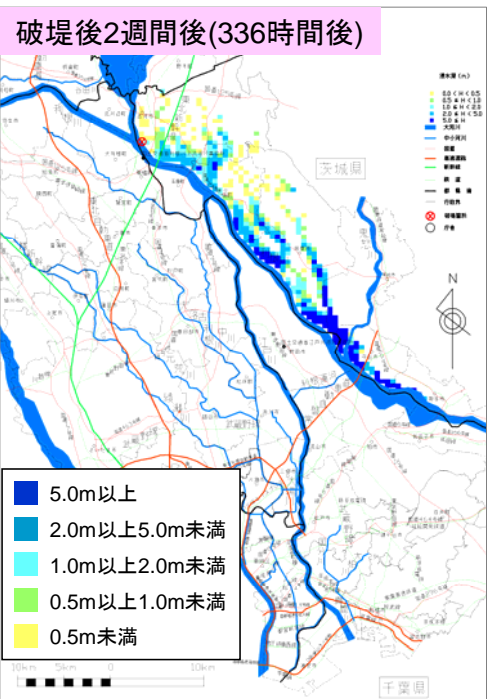
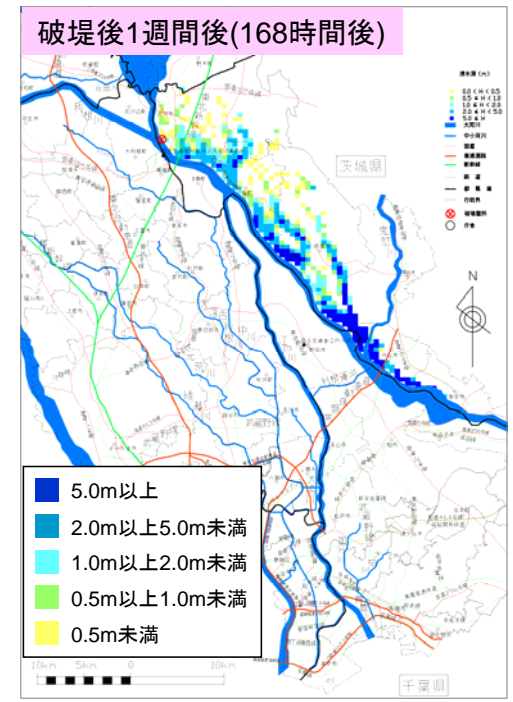
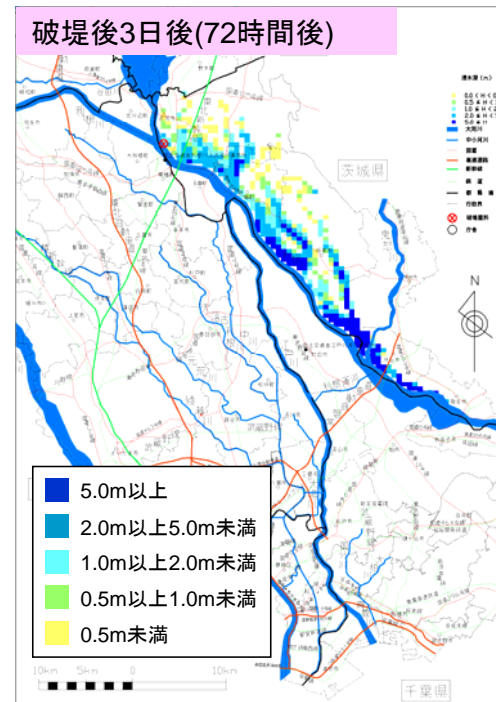
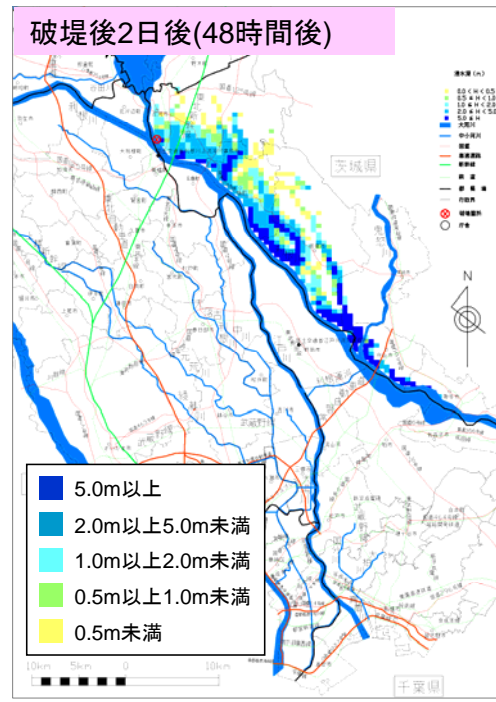
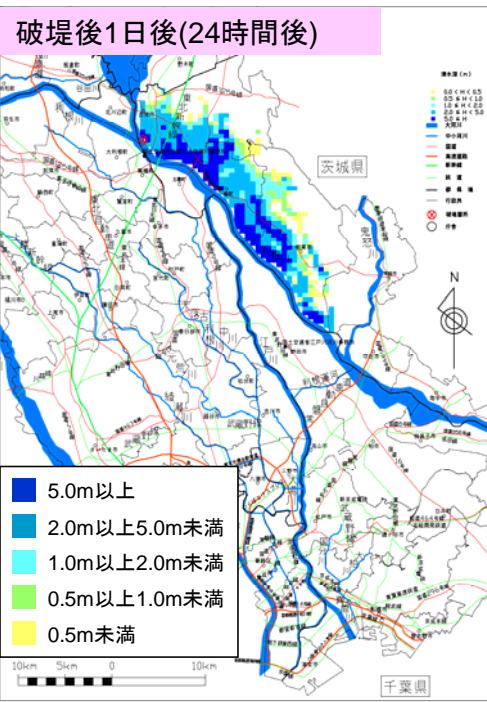
ケース1' ⑤ 渡良瀬貯留型氾濫(時間変化)

ポンプ運転:無 燃料補給:無 水門操作:無 ポンプ車:無 1/1,000年



ケース1' ⑥古河・坂東沿川氾濫(時間変化)

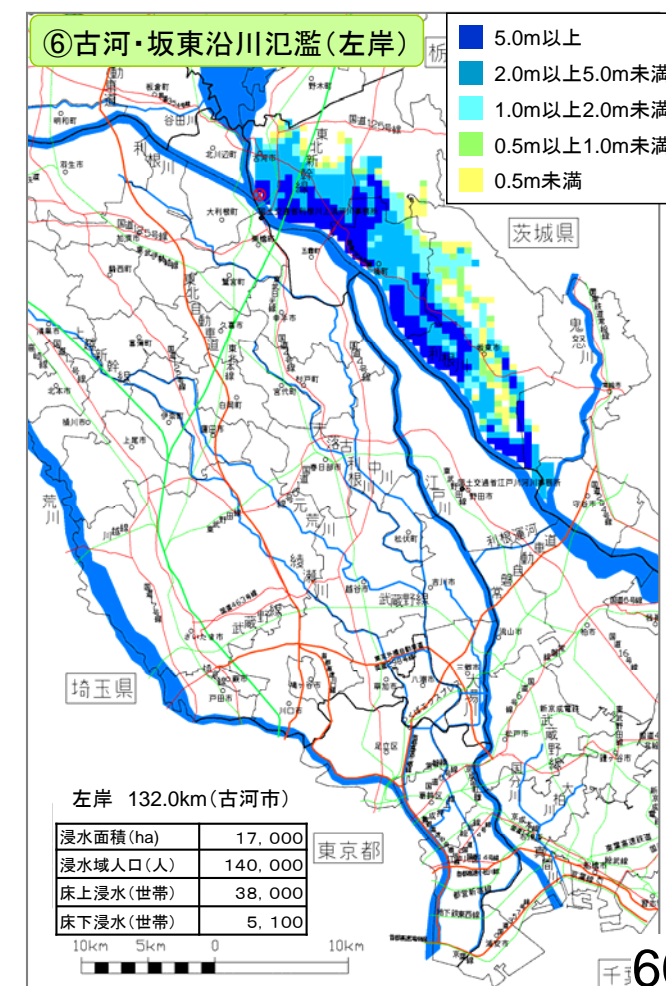
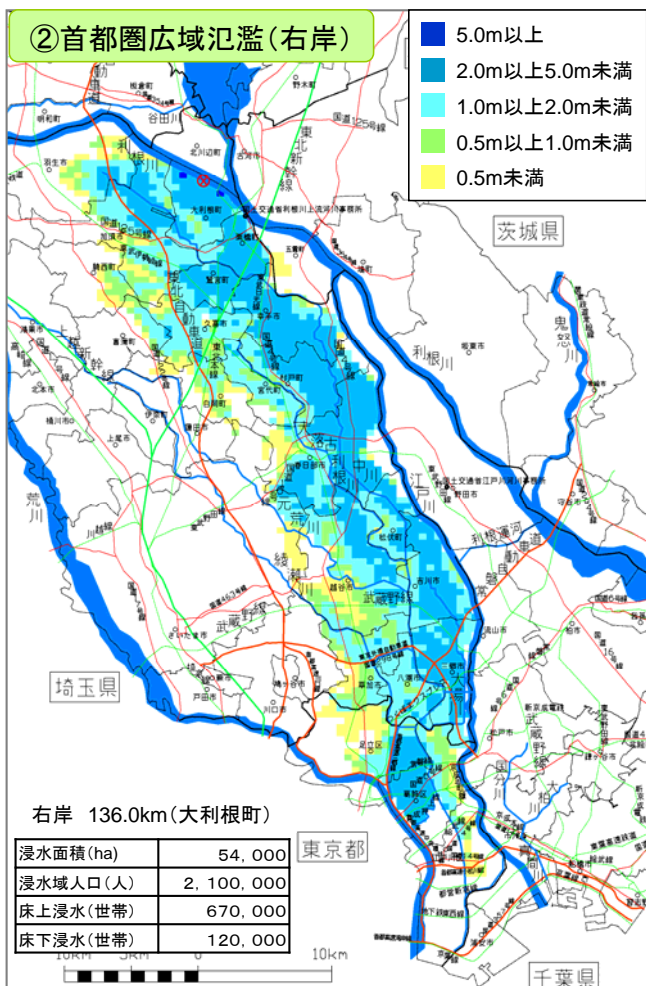
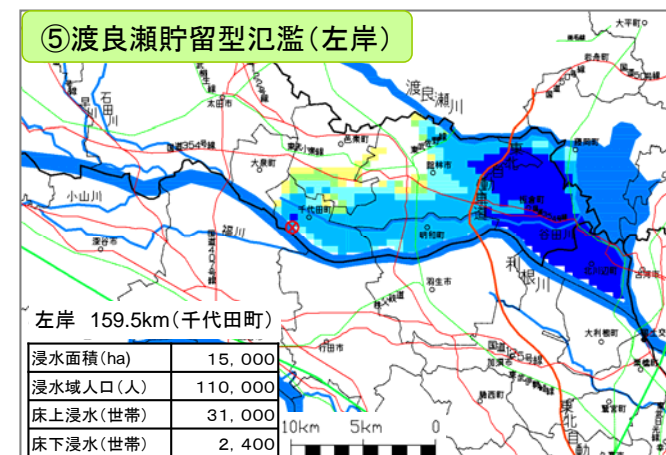
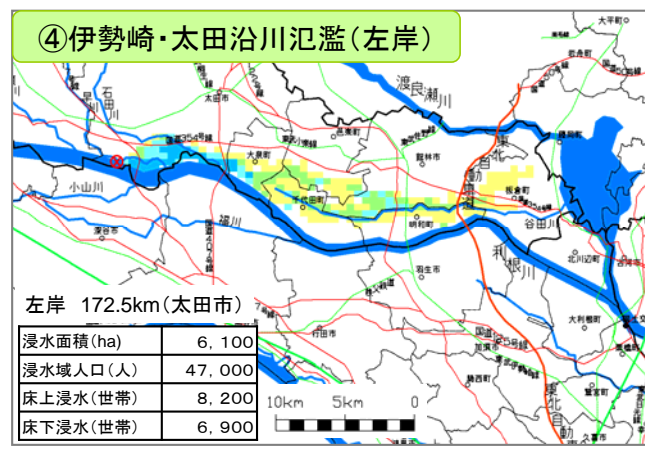
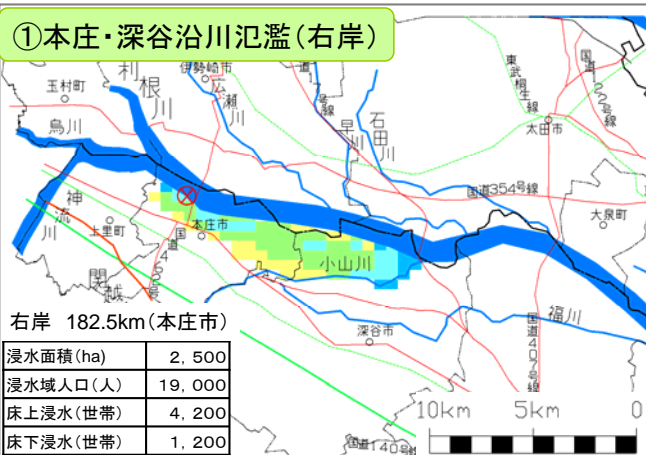
ポンプ運転:無 燃料補給:無 水門操作:無 ポンプ車:無 1/1,000年



浸水状況の時間的变化 ケース8'

ケース8' 各類型の最大浸水深

ポンプ運転:有 燃料補給:有 水門操作:有 ポンプ車:有 1/1,000年

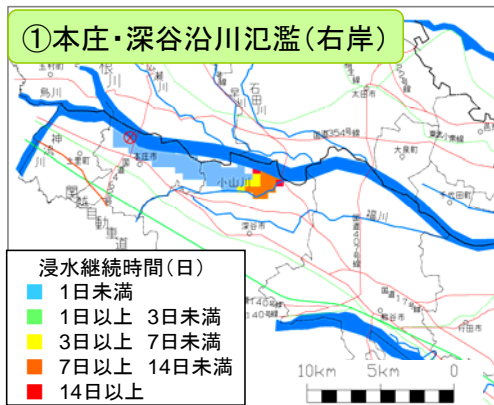


ケース8' 各類型の浸水継続時間

ポンプ運転:有 燃料補給:有 水門操作:有 ポンプ車:有 1/1,000年

(浸水が50cm以上継続する継続時間)

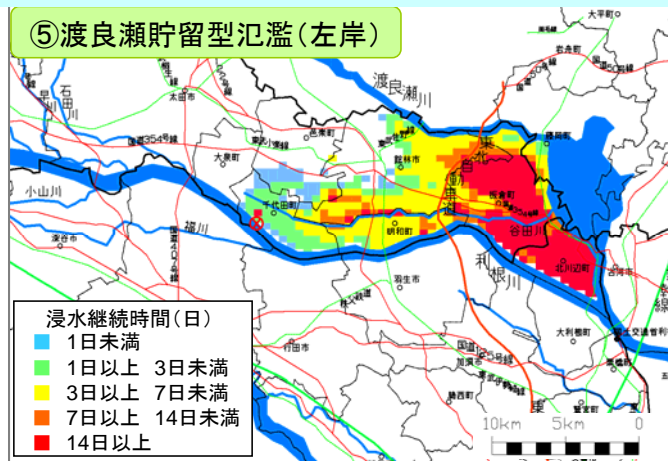
①本庄・深谷沿川氾濫(右岸)



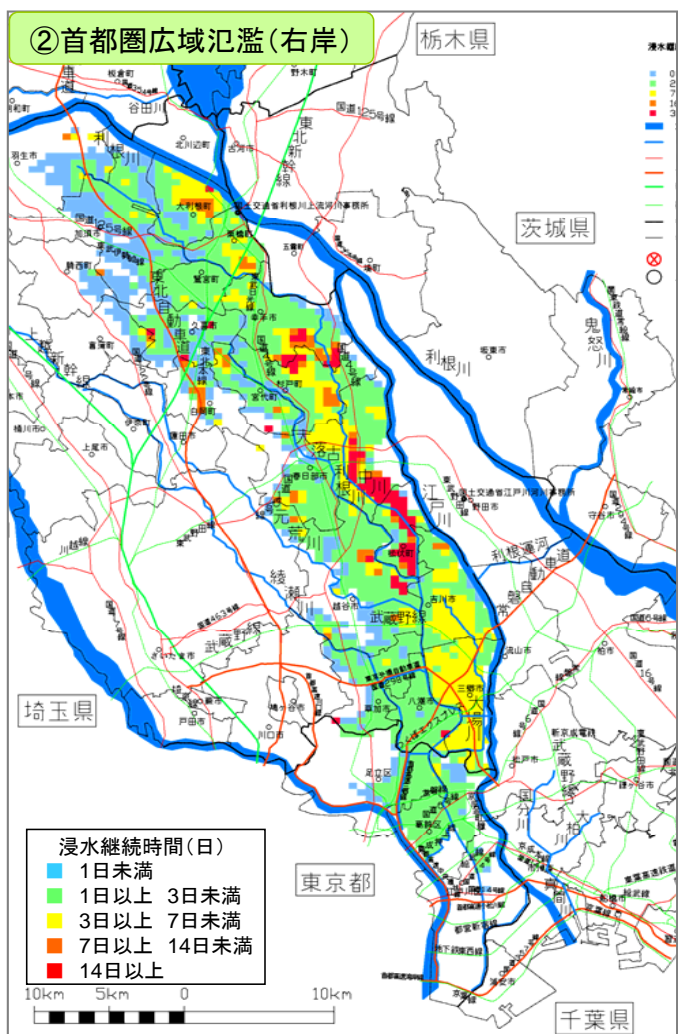
④伊勢崎・太田沿川氾濫(左岸)



⑤渡良瀬貯留型氾濫(左岸)



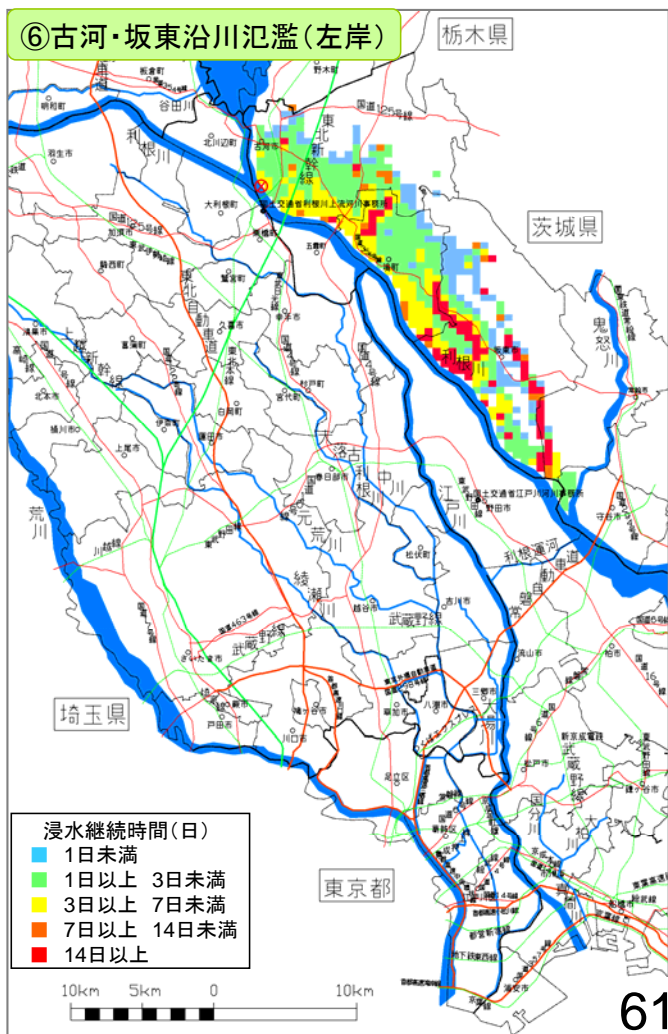
②首都圏広域氾濫(右岸)



③野田貯留型氾濫(右岸)



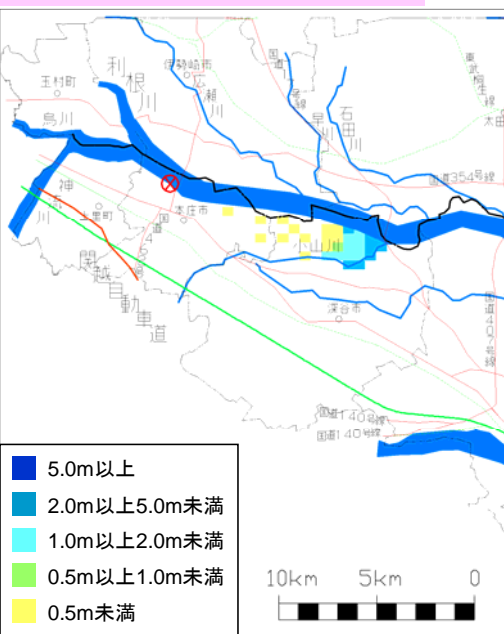
⑥古河・坂東沿川氾濫(左岸)



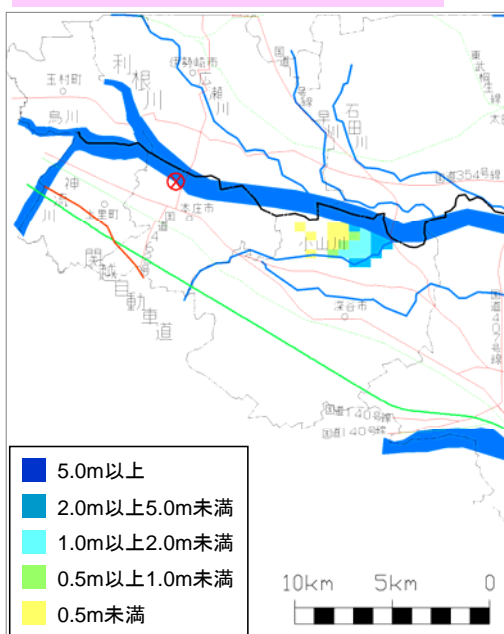
ケース8' ①本庄・深谷沿川氾濫(時間変化)

ポンプ運転:有 燃料補給:有 水門操作:有 ポンプ車:有 1/1,000年

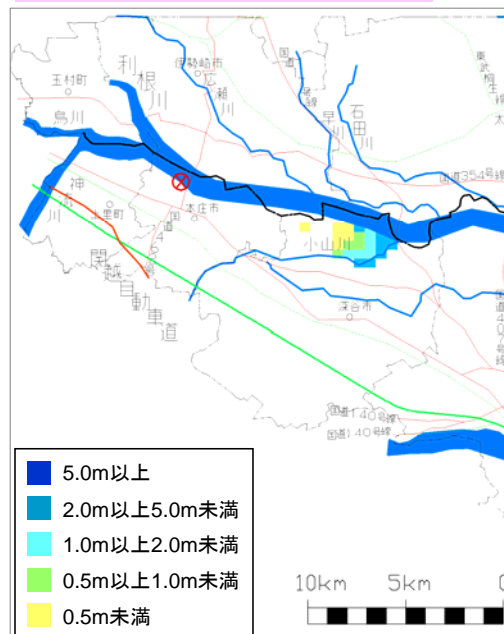
破堤後1日後(24時間後)



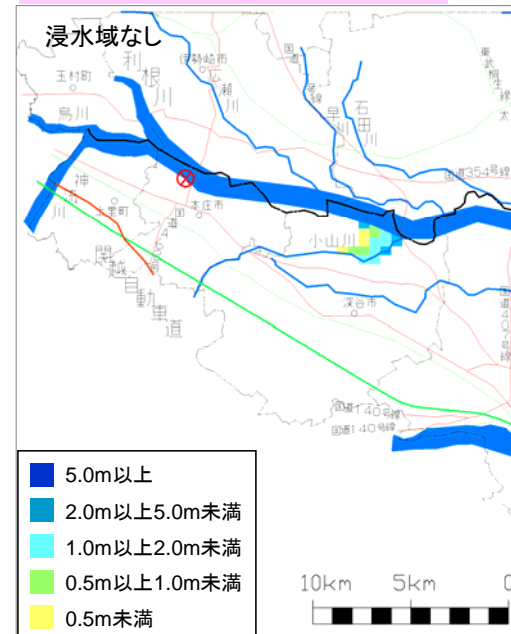
破堤後2日後(48時間後)



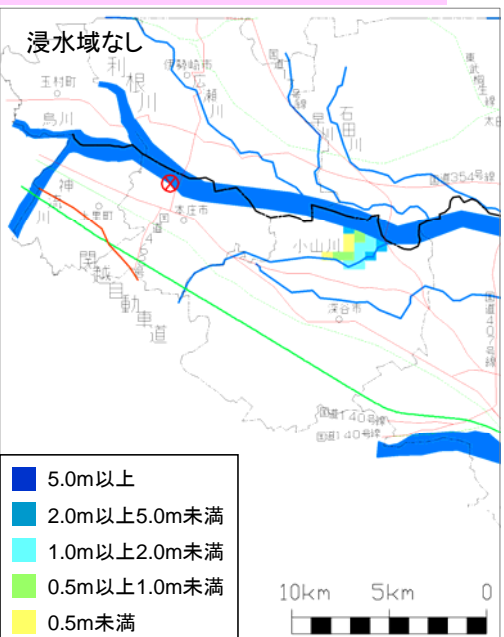
破堤後3日後(72時間後)



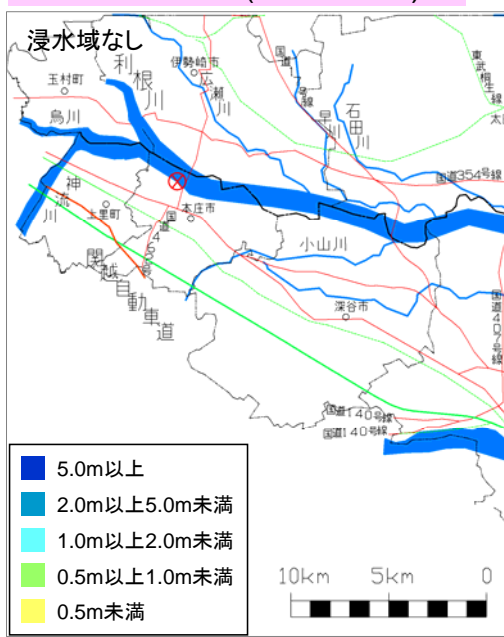
破堤後1週後(168時間後)



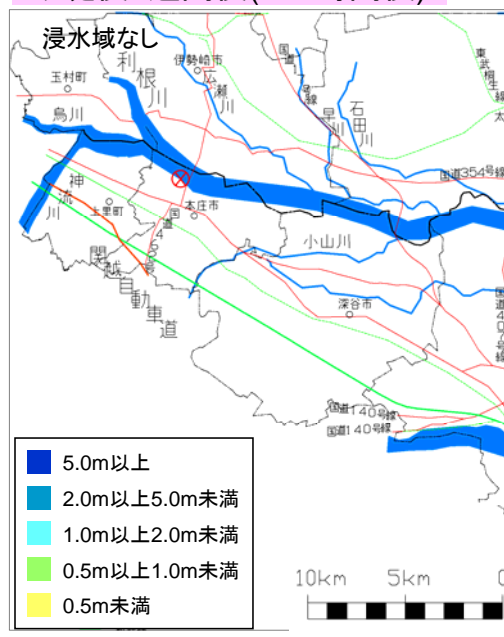
破堤後2週後(336時間後)



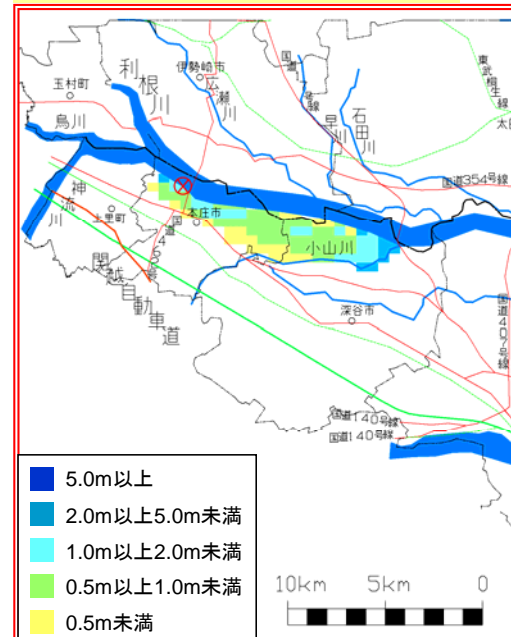
破堤後3週間後(504時間後)



破堤後4週間後(672時間後)

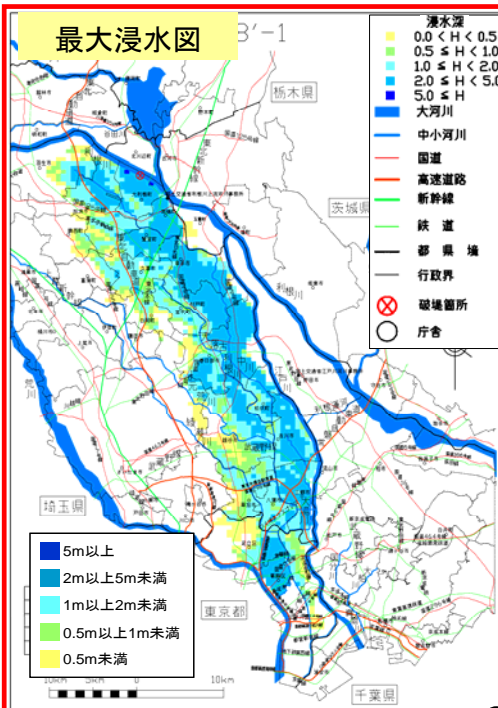
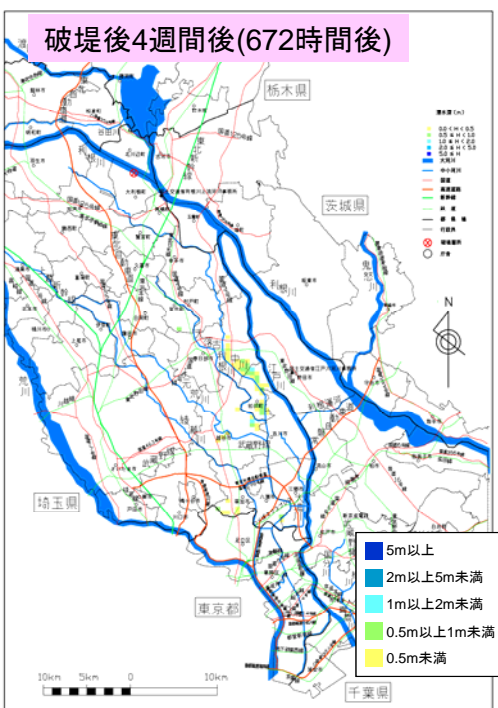
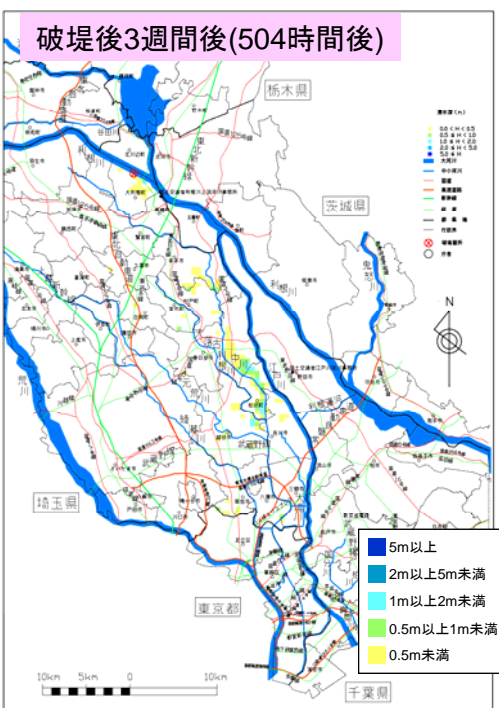
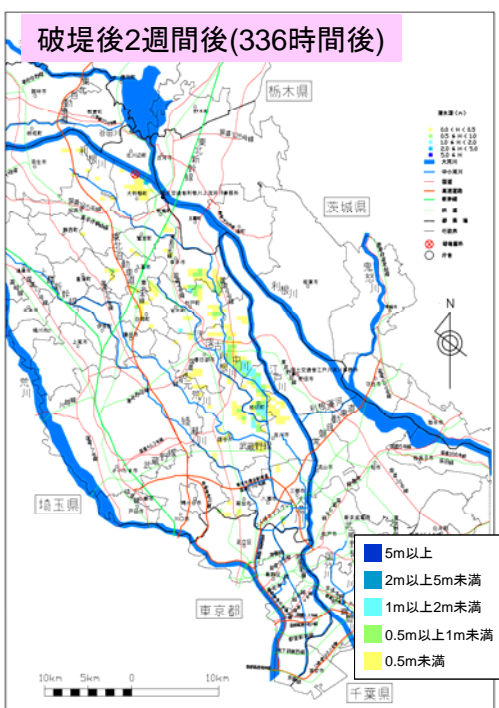
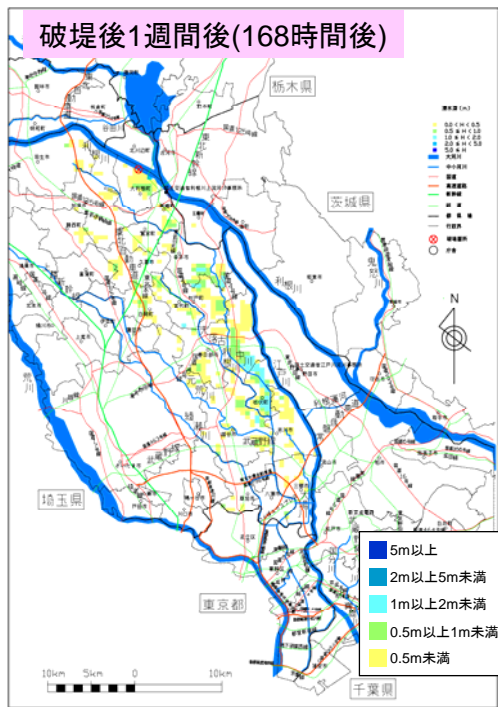
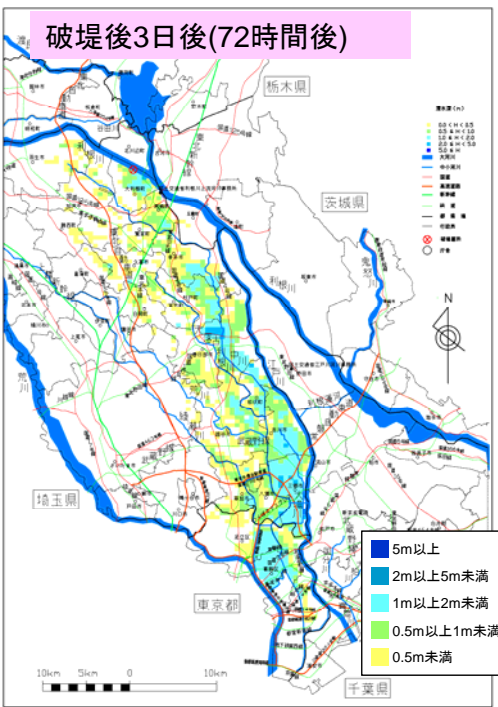
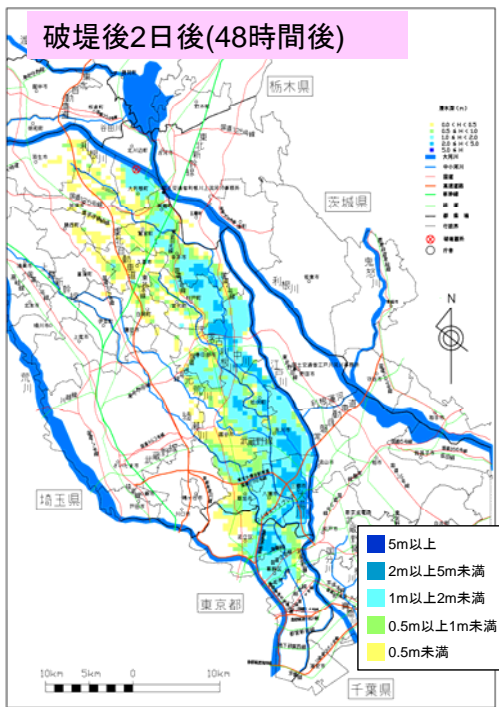
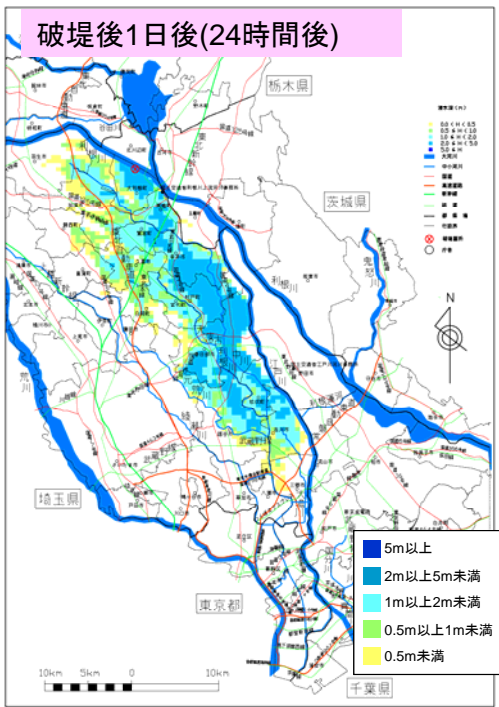


最大浸水深図



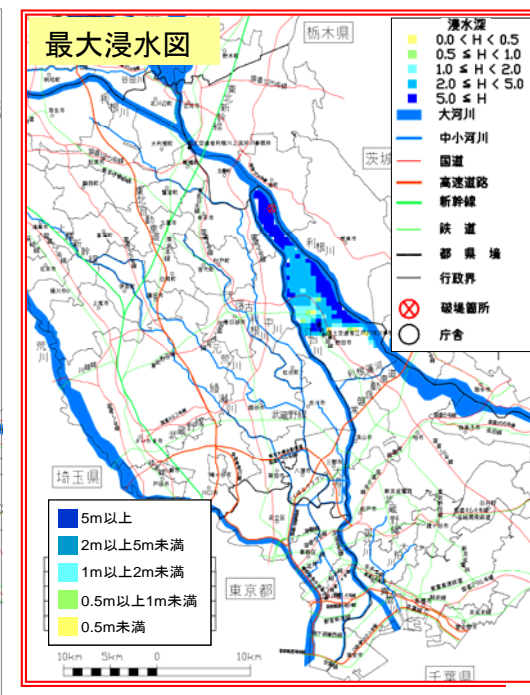
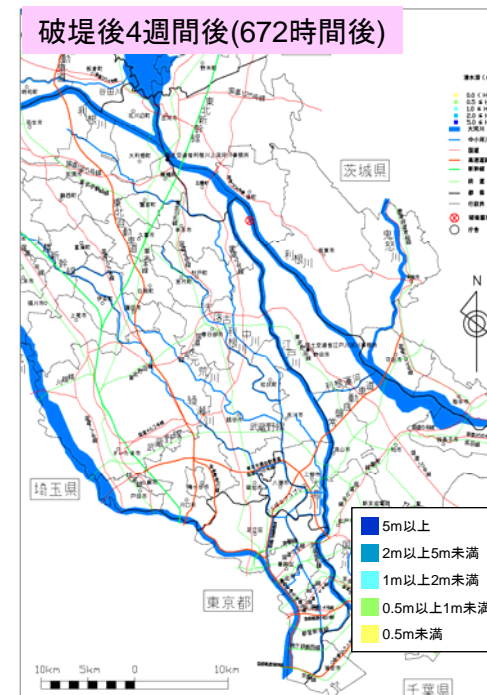
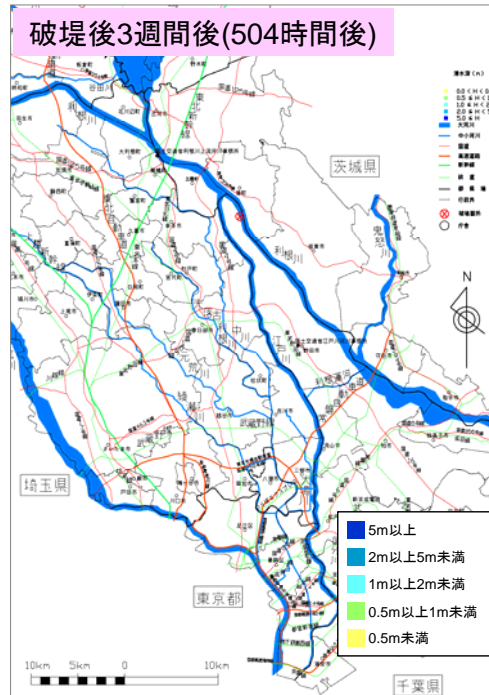
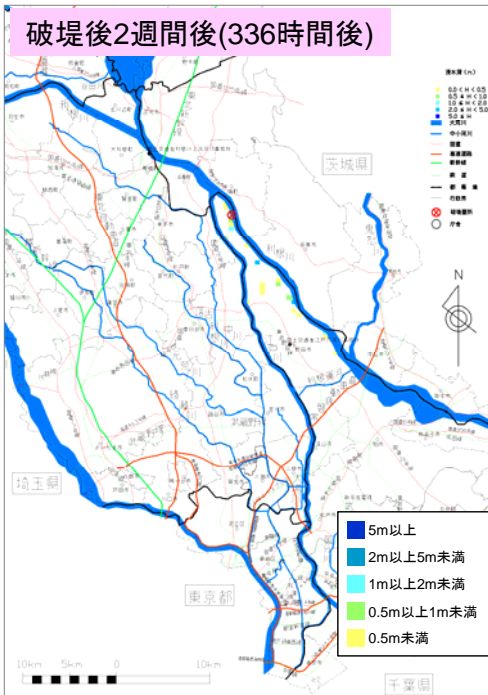
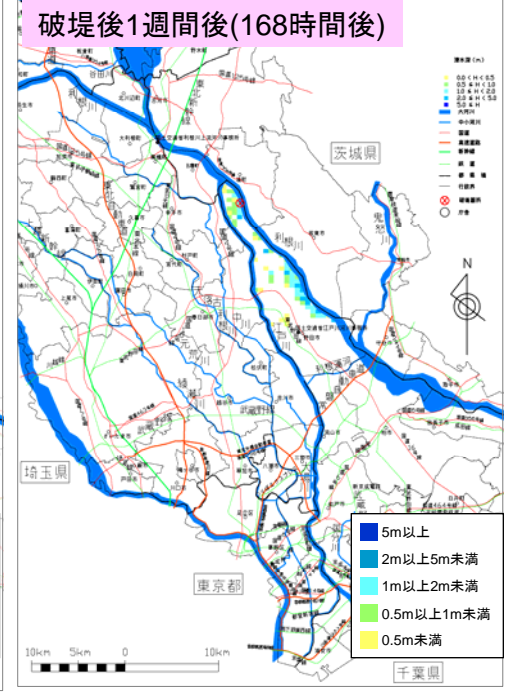
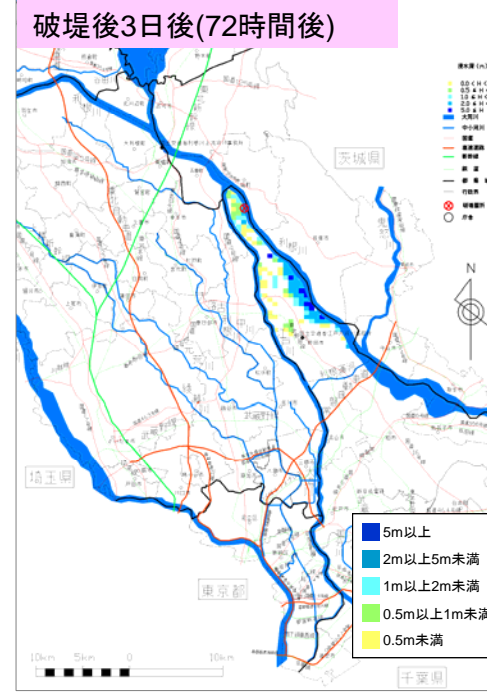
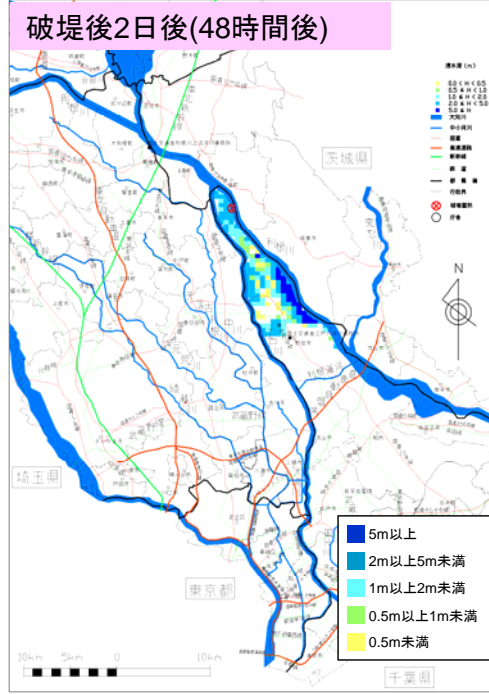
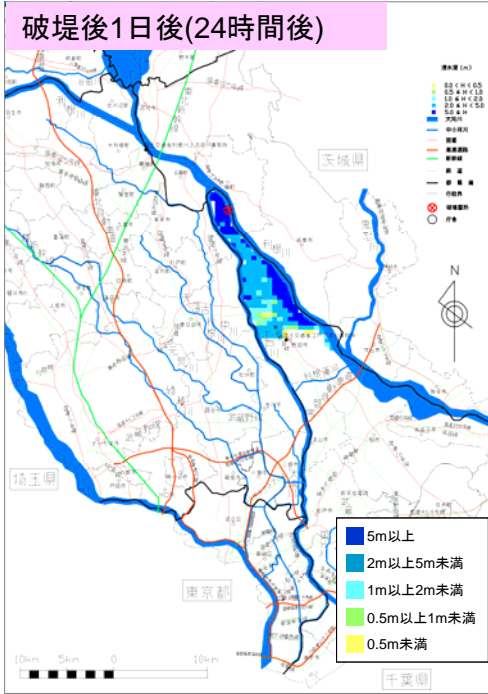
ケース8' ②首都圏広域氾濫(時間変化)

ポンプ運転:有 燃料補給:有 水門操作:有 ポンプ車:有 1/1,000年



ケース8' ③野田貯留型氾濫(時間変化)

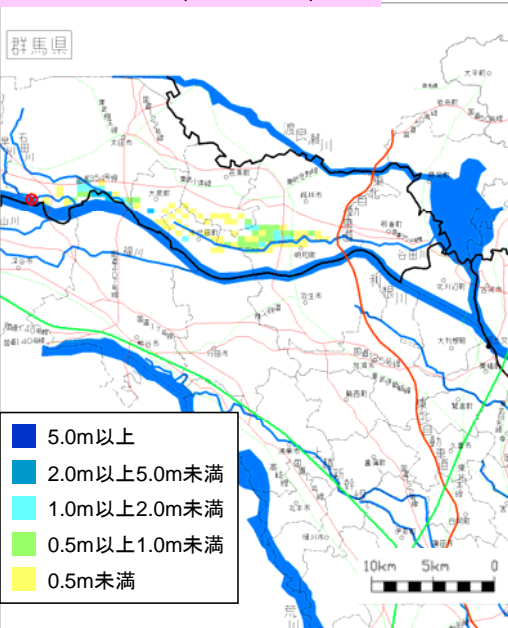
ポンプ運転:有 燃料補給:有 水門操作:有 ポンプ車:有 1/1,000年



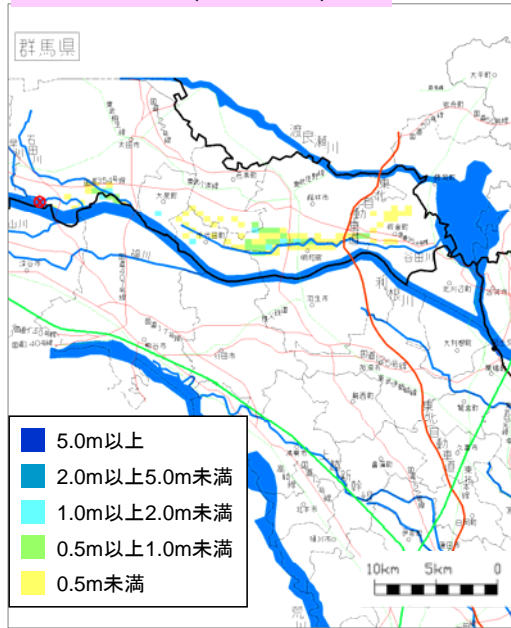
ケース8' ④伊勢崎・太田沿川氾濫(時間変化)

ポンプ運転:有 燃料補給:有 水門操作:有 ポンプ車:有 1/1,000年

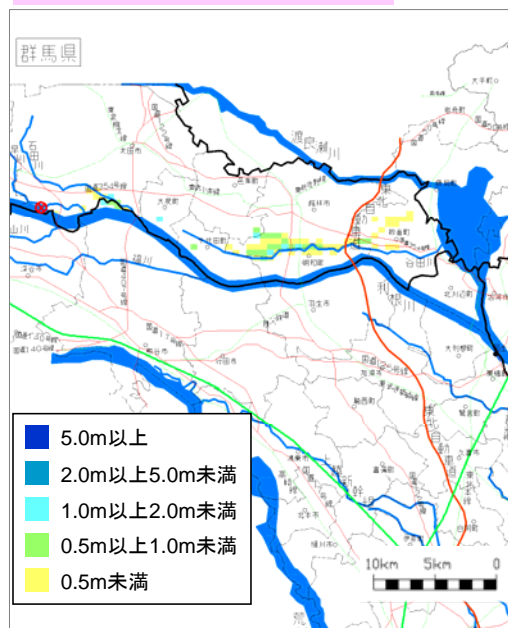
破堤後1日後(24時間後)



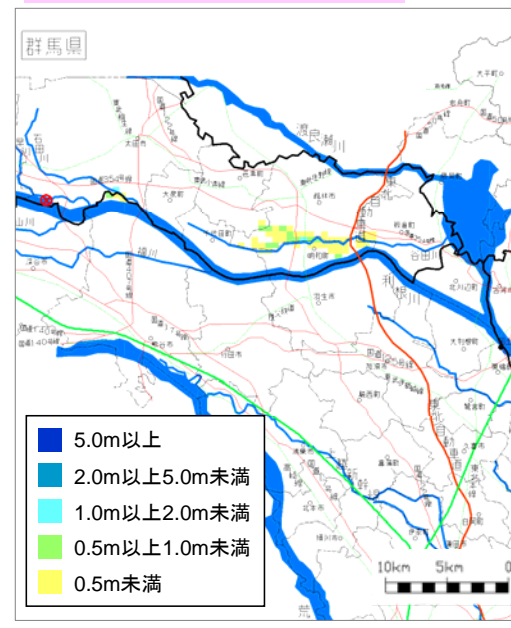
破堤後2日後(48時間後)



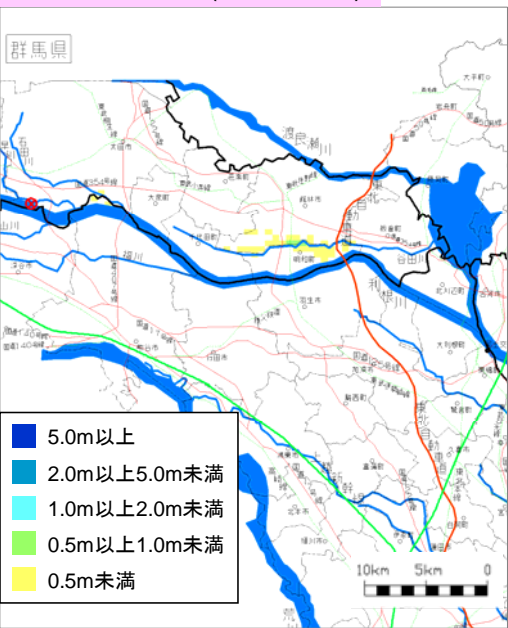
破堤後3日後(72時間後)



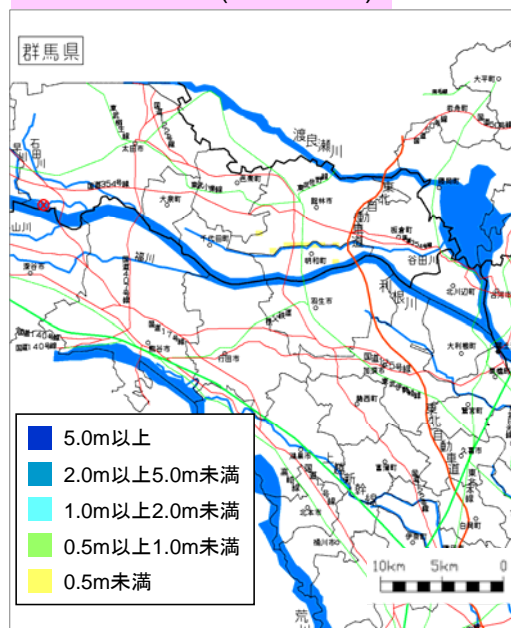
破堤後1週間後(168時間後)



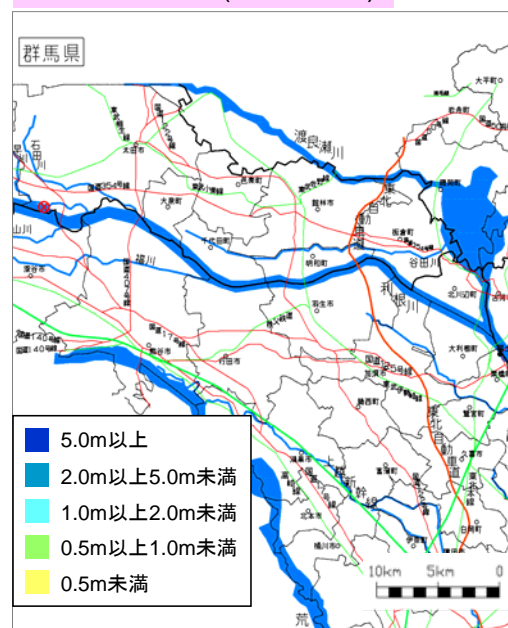
破堤後2週間後(336時間後)



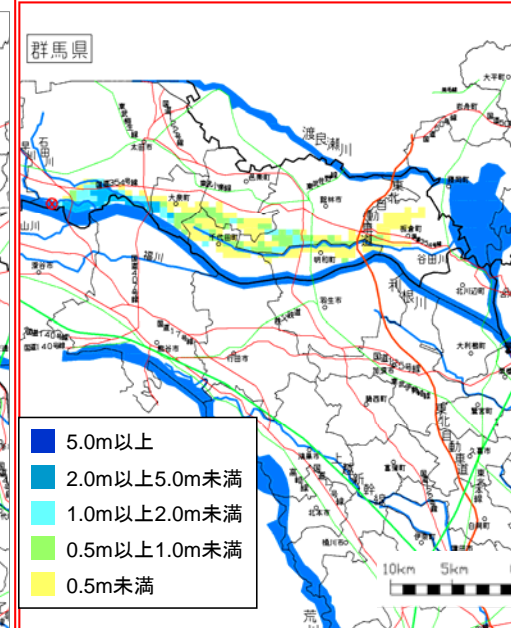
破堤後3週間後(504時間後)



破堤後4週間後(672時間後)



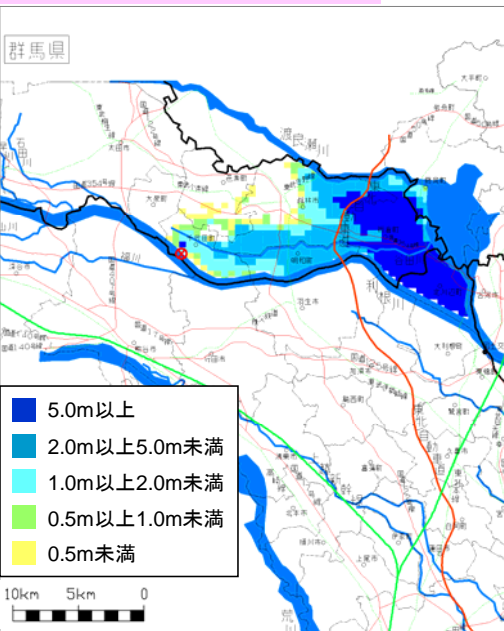
最大浸水図



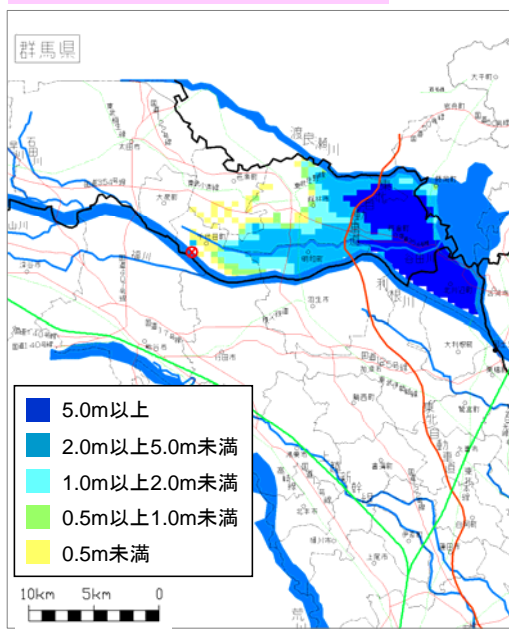
ケース8' ⑤渡良瀬貯留型氾濫(時間変化)

ポンプ運転:有 燃料補給:有 水門操作:有 ポンプ車:有 1/1,000年

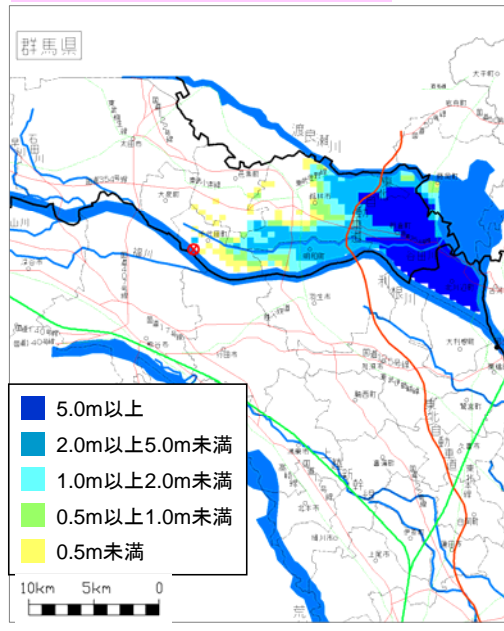
破堤後1日後(24時間後)



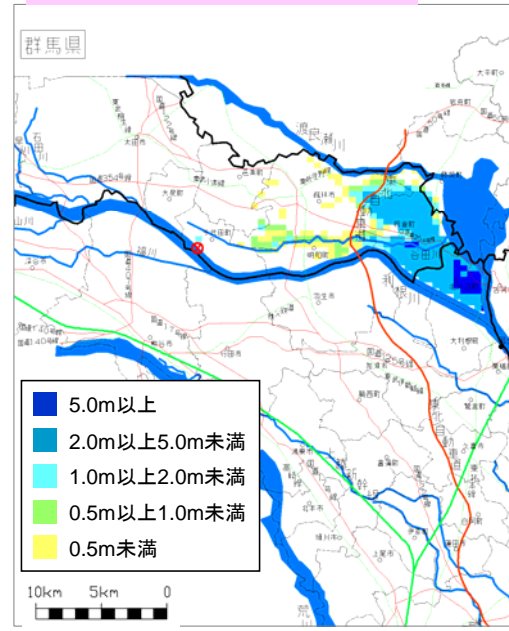
破堤後2日後(48時間後)



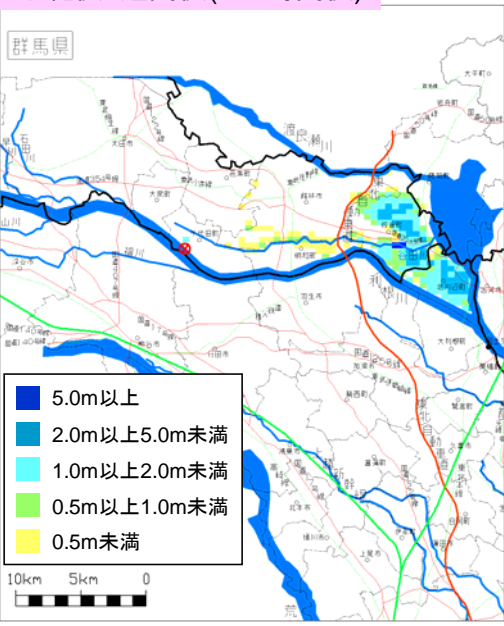
破堤後3日後(72時間後)



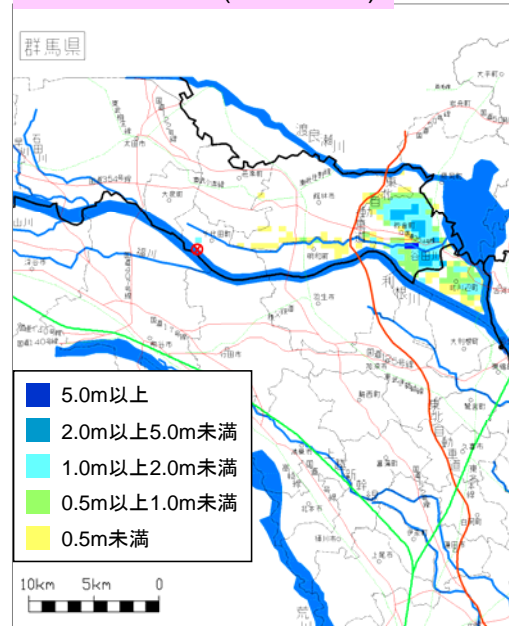
破堤後1週間後(168時間後)



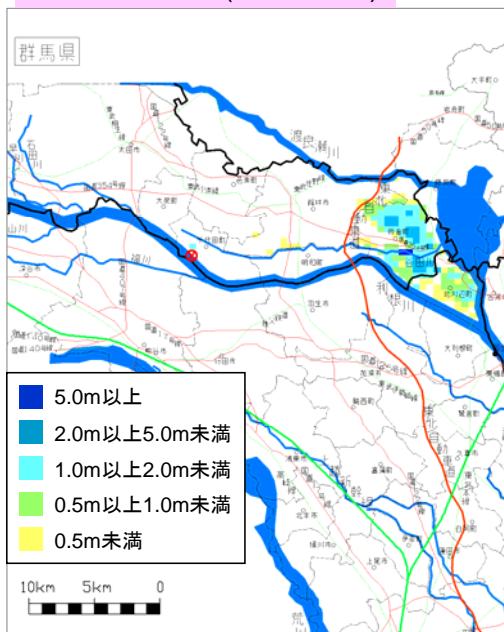
破堤後2週間後(336時間後)



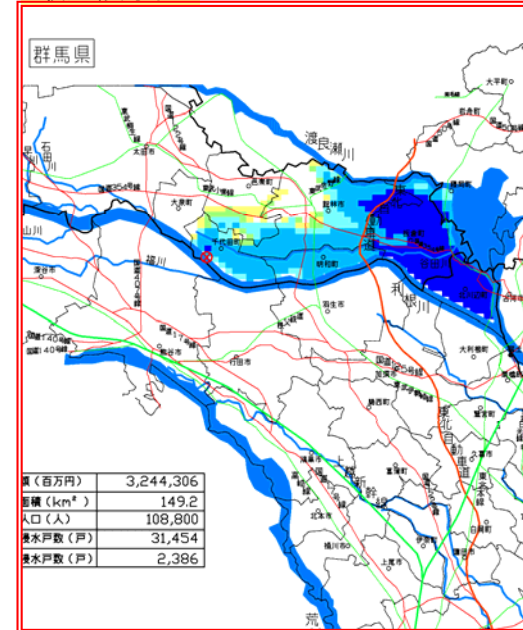
破堤後3週間後(504時間後)



破堤後4週間後(672時間後)



最大浸水図



ケース8' ⑥古河・坂東沿川氾濫(時間変化)

ポンプ運転:有 燃料補給:有 水門操作:有 ポンプ車:有 1/1,000年

