

# 防災力向上のための 国民運動の展開

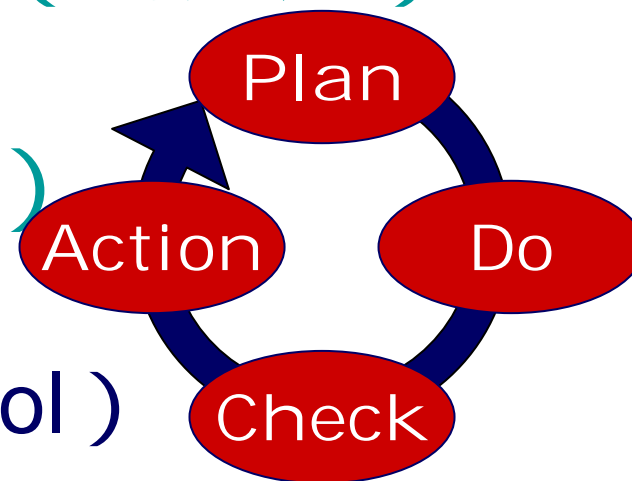
平成18年4月21日 中央防災会議  
名古屋大学大学院環境学研究科  
福和伸夫

# 家の倒壊、耐震補強すれば大丈夫



# 想像力から対策が始まる

- **気づき = 意識**  
何が起こるかを知る (想像力)
- **理屈・原因 = 知識**  
何故起こるかを知る (学習力)
- **対策・戦略 = 認識**  
何をすれば良いかを知る (対応力)
- **実践**  
具体的対策へ (行動力)



防災の P D C A  
(TQC=Total Quality Control)

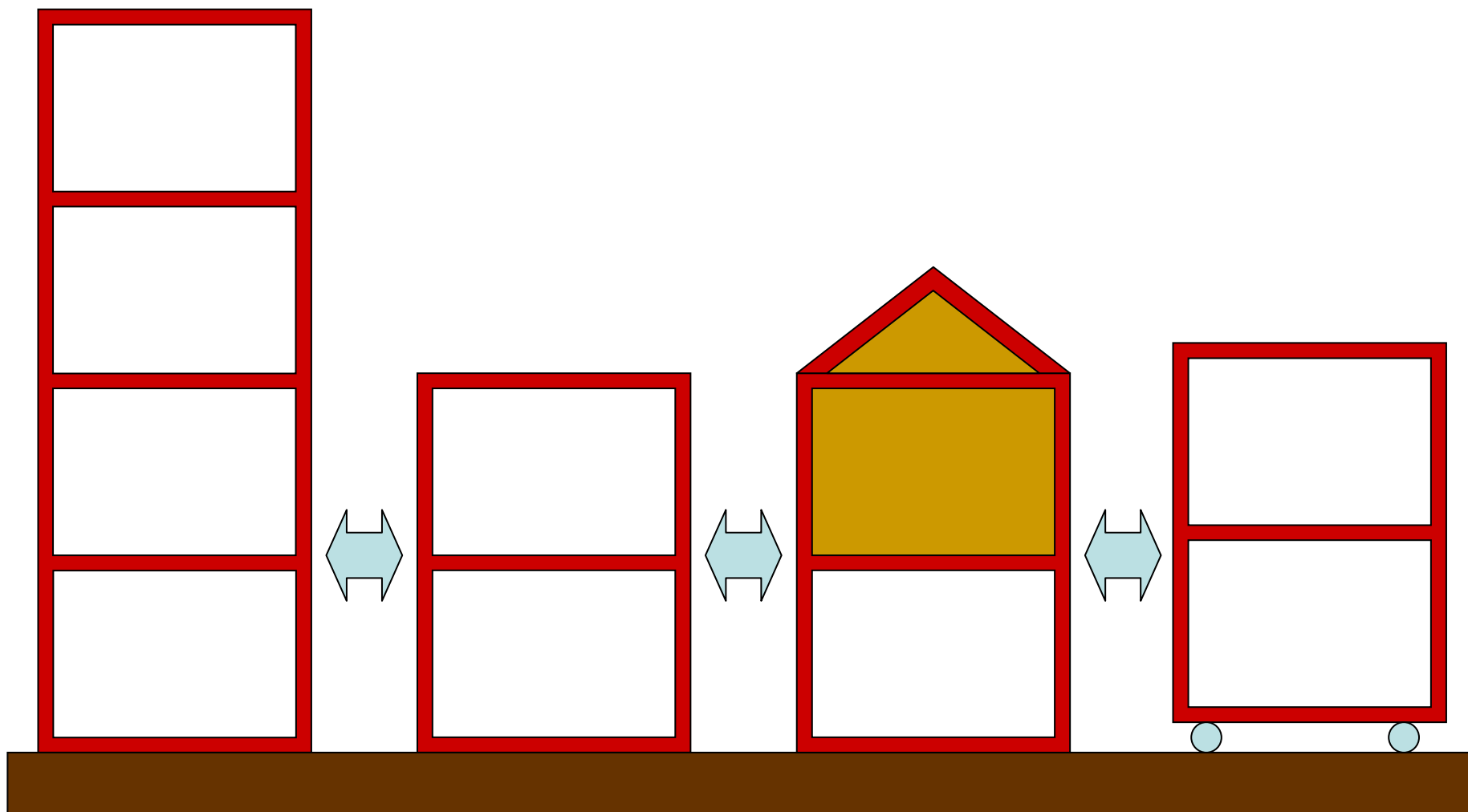


# 耐震化促進：建物が壊れる理屈を解説

- 手回しぶるる
- 台車ぶるる
- 紙ぶるる



# 簡単な実験で体感学習



# RSYによる防災まちづくりキャラバン隊

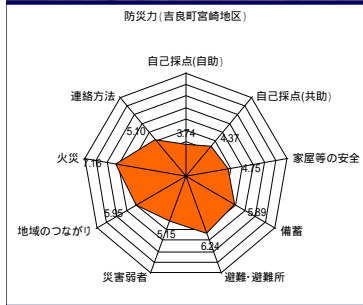
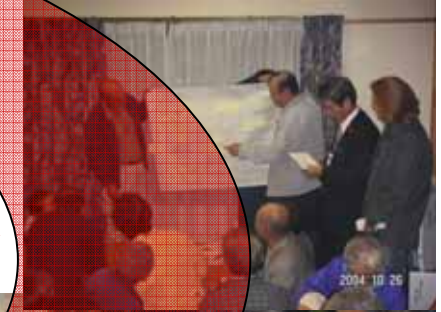


ワークショップ  
認識の共有



気づき

ワークショップ  
計画策定



地域の  
診断

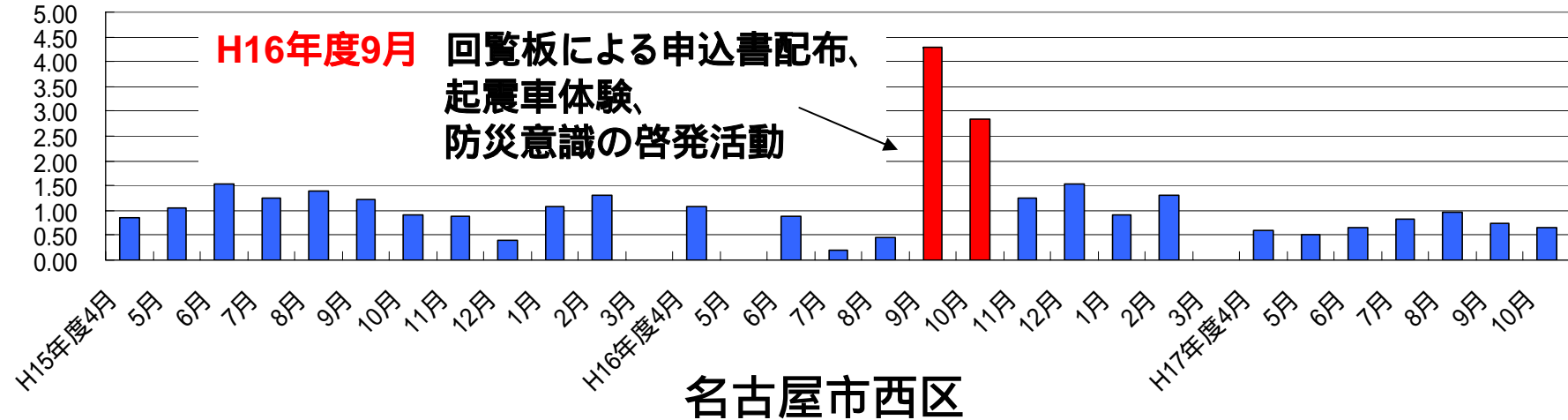


ワークショップ  
実践

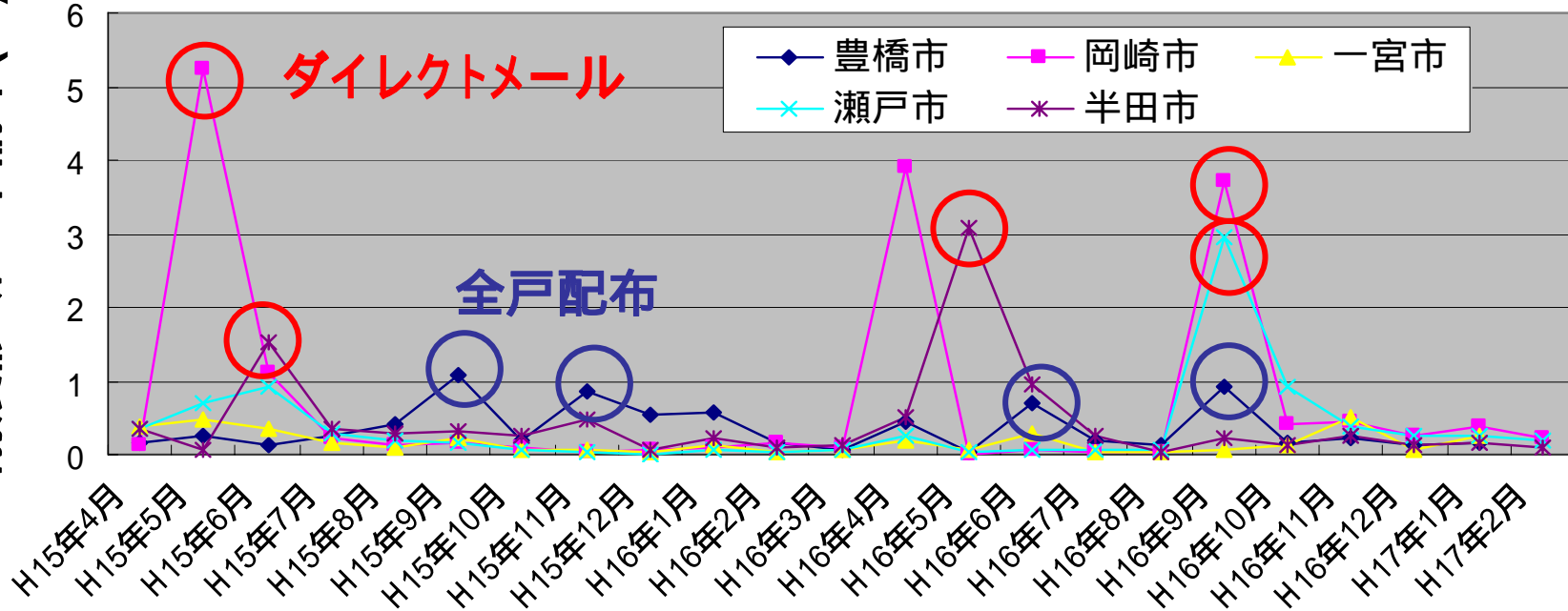


# 啓発と行政の努力で耐震化は進む

市内平均に対する診断率比



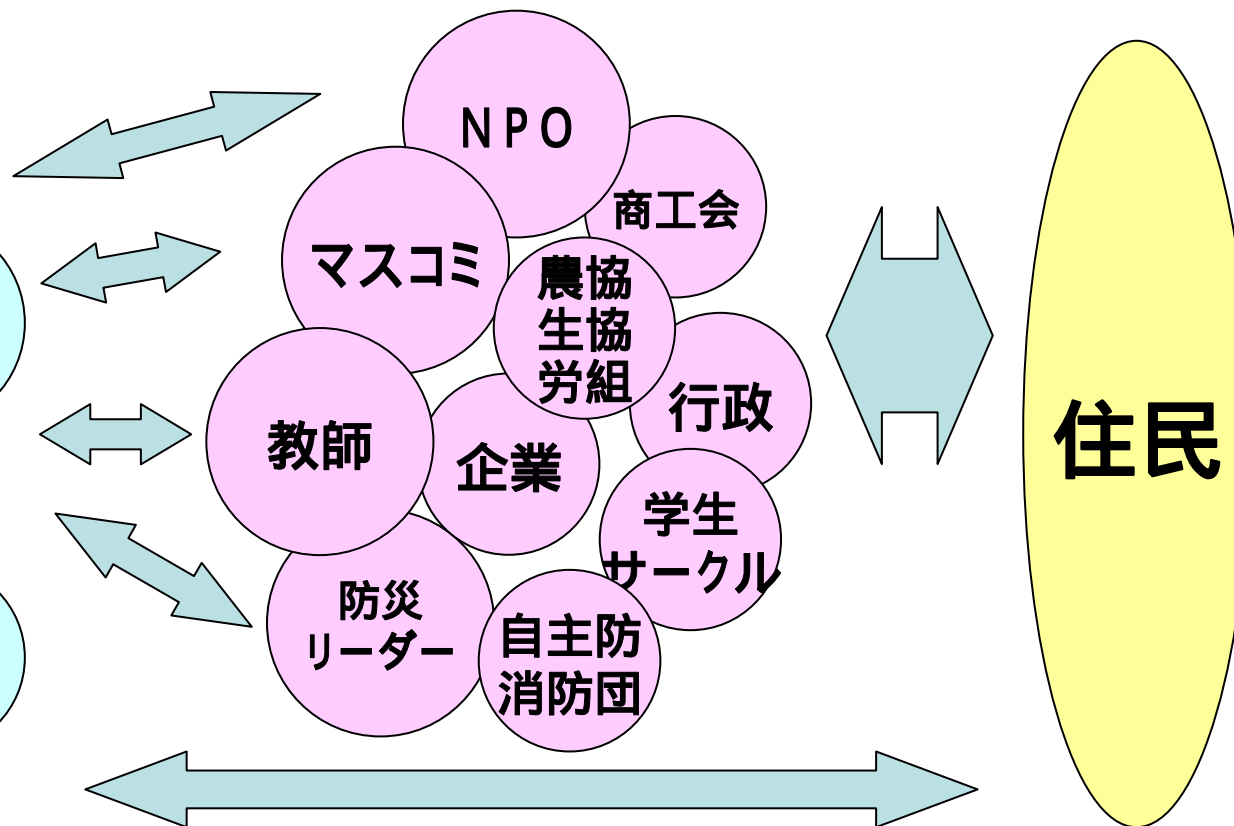
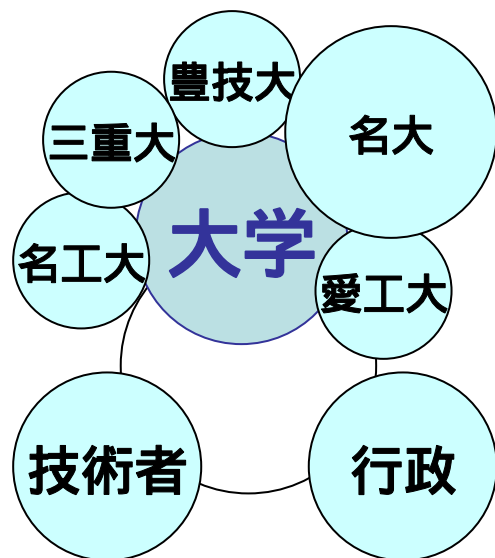
耐震診断の申請率(%)



# 意識を変える大学発の連携

## 防災の仕掛け人

### 専門家





# 研究成果・制度を防災力向上に！

料理人 = 専門家 (味付け)

サービス提供者 = 技術者

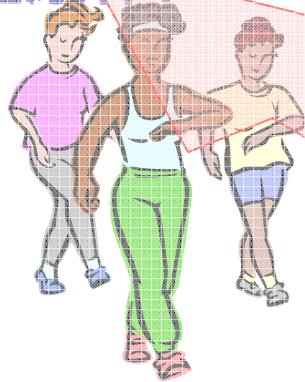
地域が大好きでお節介な防災バカと

素材 = データ

## 学校での活きた防災学習が大事！

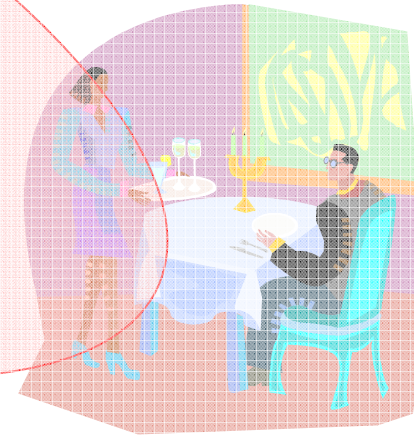
NPO  
客層・雰囲気作り  
= 地域性・気質

健康体に！



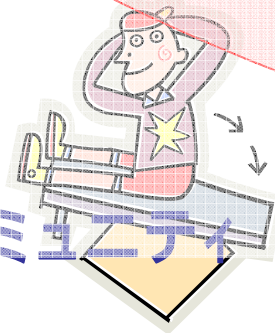
レシピ = 手法  
高精度・高精度の地図  
高精度・高精度のドマップ

# 総



治療

= 耐震化・地域コミュニティ



診断・助言

良い舌 = 理解力

