

図 津波の浸水分布

【ケース① 「駿河湾～紀伊半島沖」に大すべり域を設定、堤防条件：津波が乗り越えたら破堤する】



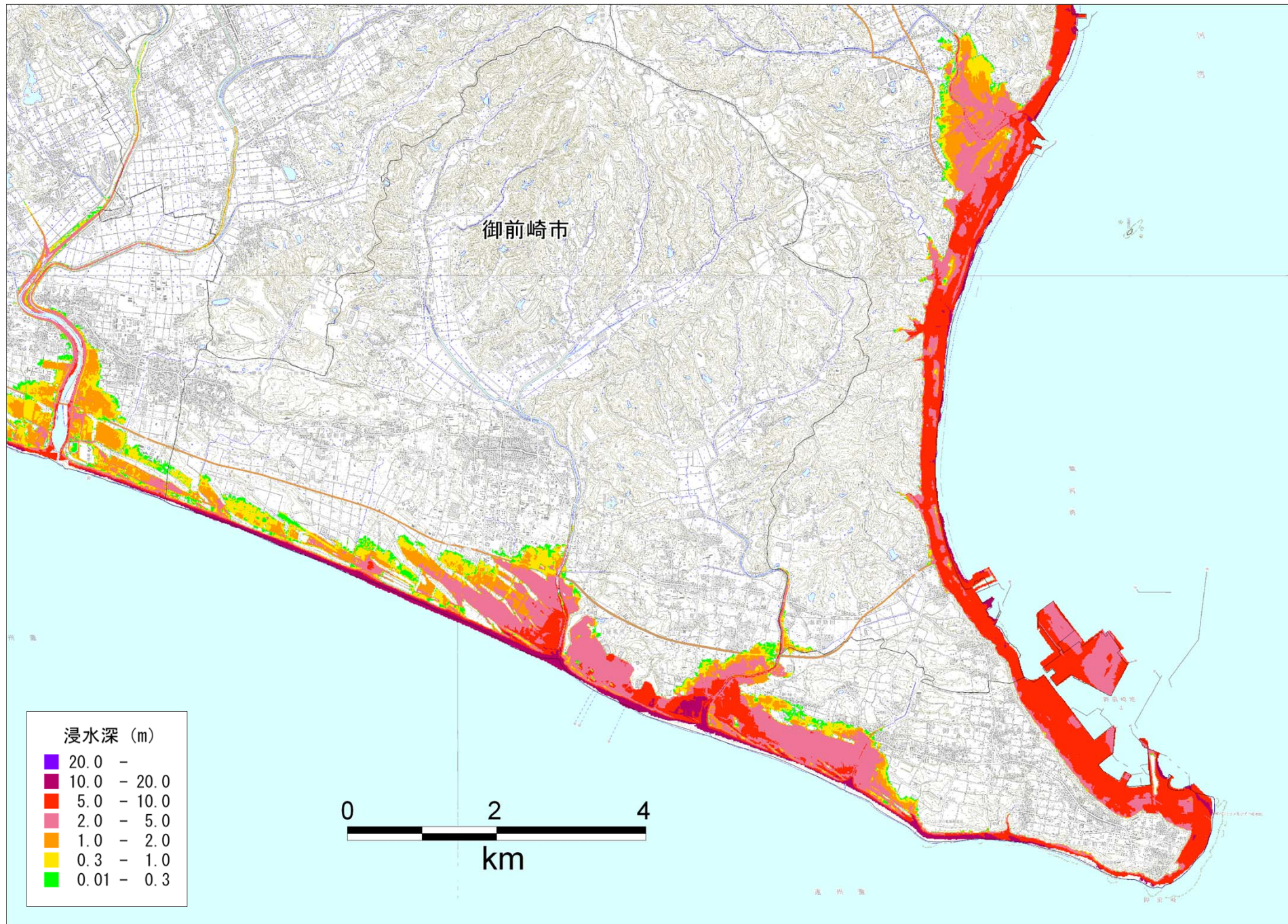
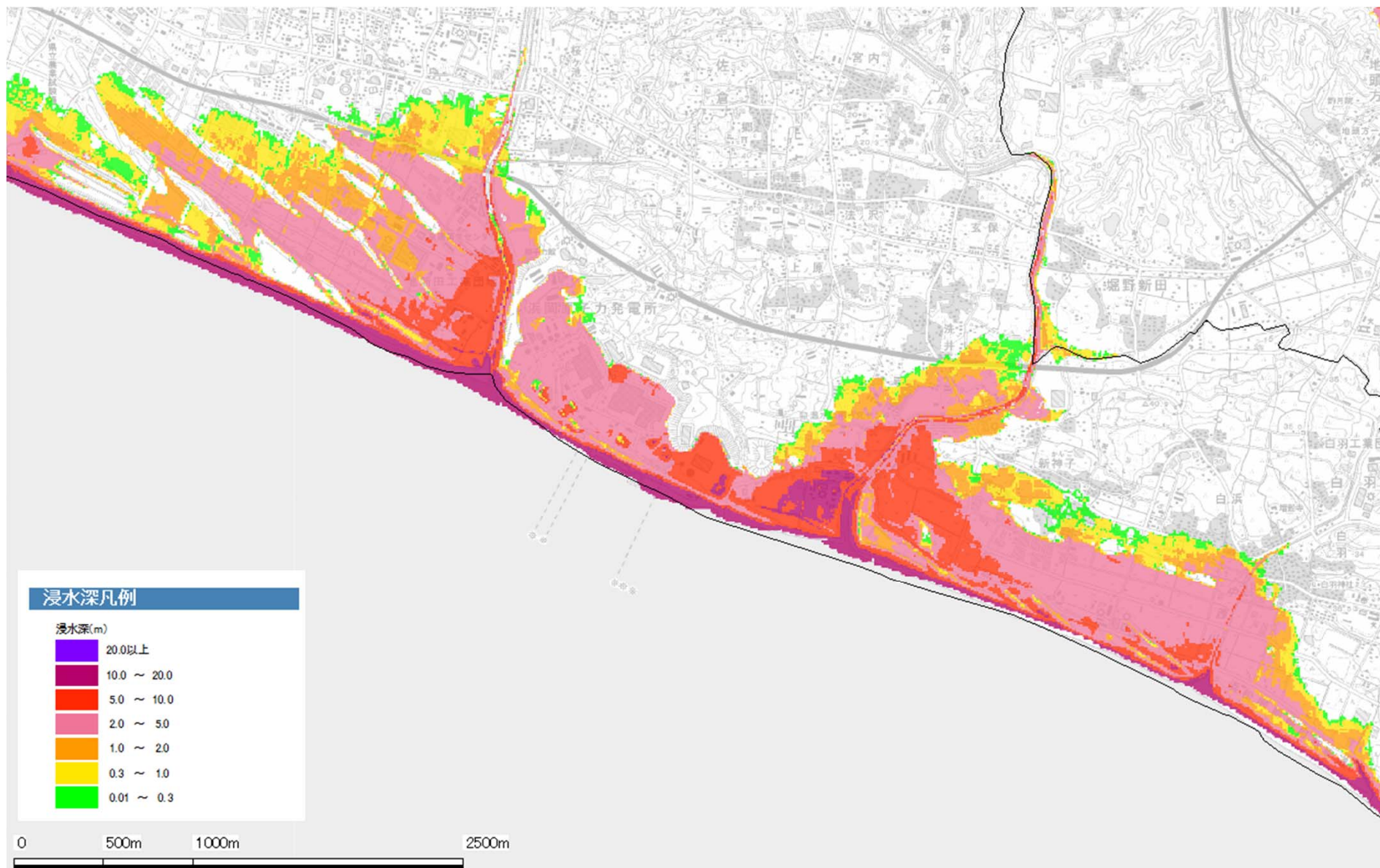


図 津波の浸水分布

【ケース① 「駿河湾～紀伊半島沖」に大すべり域を設定、堤防条件：地震発生から3分後に破壊する】





ケース①「駿河湾～紀伊半島沖」に「大すべり域＋超大すべり域」を設定、堤防条件：津波が堤防等を越流すると破堤する