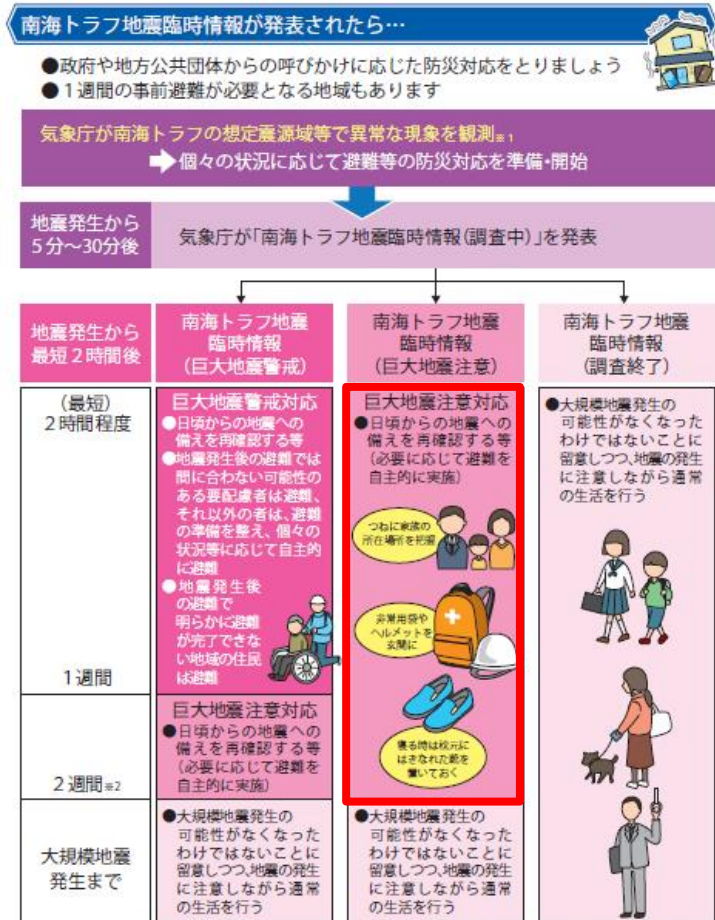


17ページ：図中央 南海トラフ地震臨時情報（巨大地震注意）発表時の対応に係る表記

【誤】南海トラフ地震臨時情報（巨大地震注意）発表時は地震発生から2週間経過まで巨大地震注意対応を実施

【正】南海トラフ地震臨時情報（巨大地震注意）発表時は地震発生から1週間経過まで巨大地震注意対応を実施



※1…南海トラフの想定震源域等とはその周辺でM6以上の地震が発生または南海トラフの想定震源域のプレート境界で発生した可能性のある場合。
 ※2…通常とは異なる中々くくりすべり観測された場合は、すべりの変化が定まってから変化している期間と観測精度の期間が経過した時。

※1…南海トラフの想定震源域等とはその周辺でM6以上の地震が発生または南海トラフの想定震源域のプレート境界で発生した可能性のある場合。
 ※2…通常とは異なる中々くくりすべり観測された場合は、すべりの変化が定まってから変化している期間と観測精度の期間が経過した時。