

# 地震被害想定支援ツールについて

([http://www.bousai.go.jp/jishin/chubou/taisaku\\_chukin/shientool/index.html](http://www.bousai.go.jp/jishin/chubou/taisaku_chukin/shientool/index.html))

## ① 概要

設定した地震の震度分布を元に、

- 建物被害・人的被害などの被害量
- 住宅の耐震化や家具の固定などの地震対策推進による減災効果を計算、確認できるソフトウェア

## ② 想定される利用者

- 被害想定を行いたい地方公共団体
- 事業継続計画の策定を検討している企業 等

## ③ 対象地域

中部圏・近畿圏の2府7県

(岐阜県、愛知県、三重県、滋賀県、京都府、大阪府、兵庫県、奈良県、和歌山県)

## ④ 主なデータの出力項目

・ 物的被害 (500m メッシュで出力)

被害推計項目	
建物被害	揺れ
	液状化
	急傾斜地崩壊
火災被害	炎上出火件数
	残出火件数
	消失棟数
	延焼面積
	延焼エリア内建物棟数
ブロック塀等の倒壊、 自動販売機の転倒	ブロック塀等の崩壊
	自動販売機の転倒
屋外落下物の発生	全壊建物の被害 全壊しない建物からの被害
震災廃棄物の発生	瓦礫重量
交通被害	港湾
ライフライン施設被害 による供給支障	上水道施設被害

・ 人的被害 (市町村単位で出力)

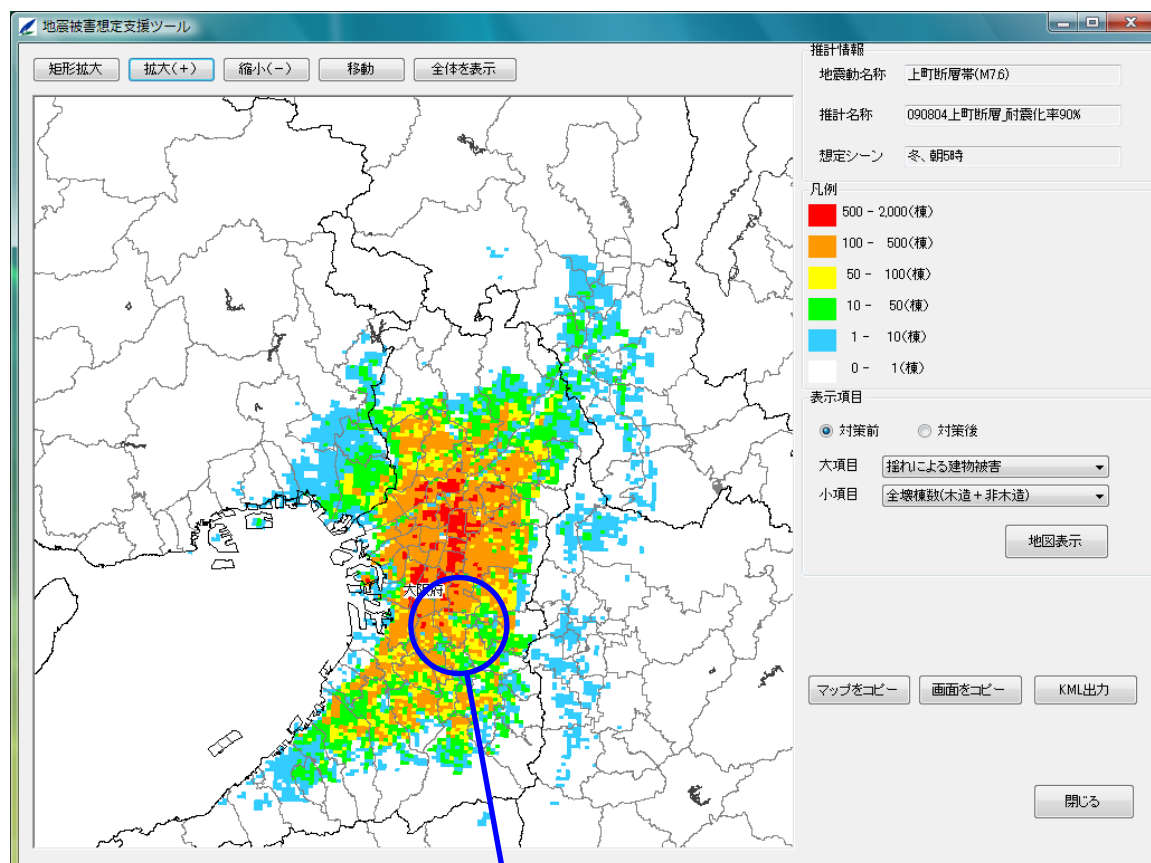
被害推計項目	
建物被害	死者
	重傷者
	負傷者
火災被害	死者
	重傷者
	負傷者
ブロック塀等の倒壊、 自動販売機の転倒	死者
	重傷者
	負傷者
震災廃棄物の発生	死者
	重傷者
	負傷者
屋内収容物転倒・移動	死者
	重傷者
	負傷者
避難者	建物被害による避難者数
	断水による避難者

・ 経済被害 (都道府県単位で出力)

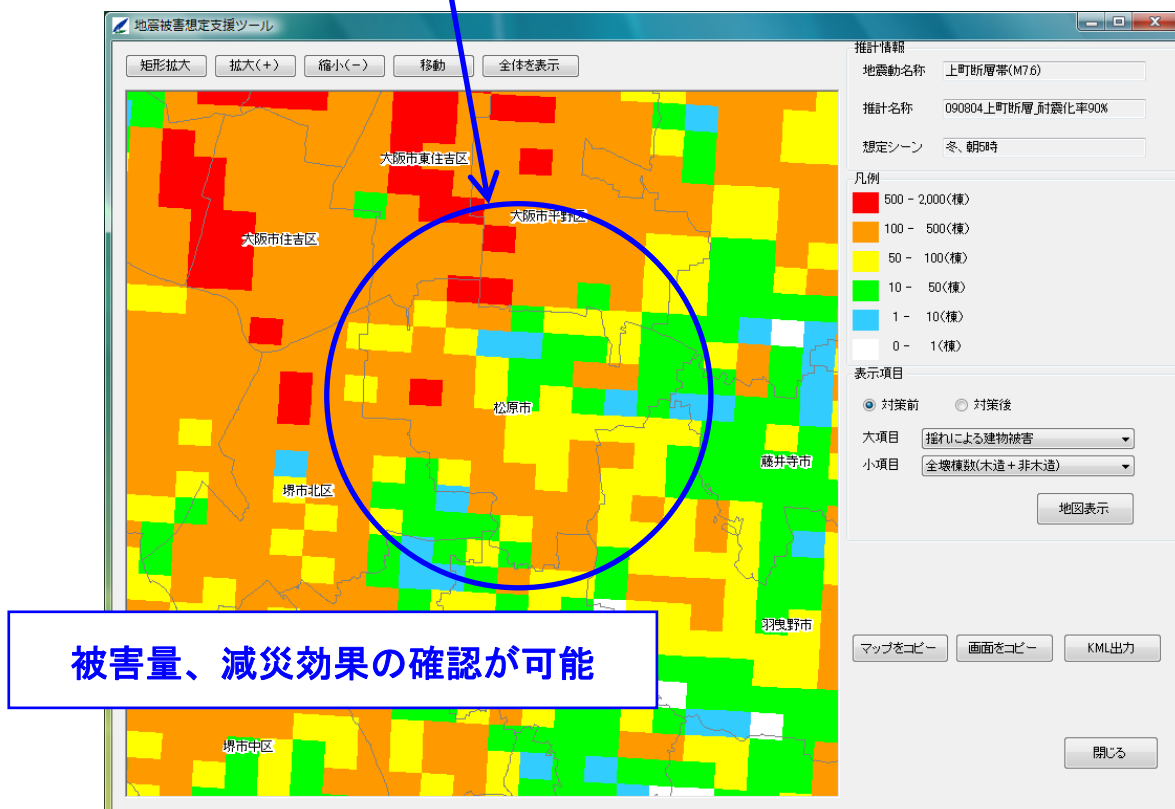
被害推計項目	
施設・資産の損傷額	住宅
	オフィスビル等
	家財
	その他償却資産
	在庫資産
	ライフライン(上水道)
	交通施設(港湾)



# 推計結果表示



拡大



被害量、減災効果の確認が可能

## (参考) 地震に対する予防行動・避難回避ロールプレイングゲーム

(<http://bosai.marvista.jp/>)

### ① 概要

「自宅のキッチンにいたときに、震度6強の地震が発生した」という場面設定の下、ロールプレイングゲームが進んでいき、利用者は、場面毎に選択した予防行動・回避行動の結果を検証できる。

# 震度6強体験シミュレーション

地震に対する予防行動・避難行動ロールプレイングゲーム

## 大地震の予防や避難を体験してみよう!

### 震度6強体験シミュレーション

最初に右側の3つの質問にお答え下さい。→



震度6強体験シミュレーションの目的

このゲームは、震度6強の地震に対して、「どんな予防対策を取らなくてはいけないか?」「どんな避難行動をとるべきか?」疑似体験するロールプレイングゲームです

どんな予防対策をとればいいんだろう?

正しい避難方法はどうしたらいいんだろう?

震度6強体験シミュレーションの流れ







①正しいと思う行動を選択肢の中から選んでください

②あなたの選択がもっとも適切であれば「GOOD!」の表示です

③あなたの選択が適切でない場合には、減点の点数が表示され、画面上の「生き残りレベルゲージ」が減っていきます

④あなたの選択の結果、震度6強の地震が発生したときにあなたがどんな被害にあう可能性があるか、画面上で確認してみてください

⑤最後にあなたの「生き残り度」が表示されます

ぜひとも家で、学校でみなさんやってみましょう! まずはこちらにアクセス「<http://bosai.marvista.jp/>」