

中央防災会議
「東南海、南海地震等に関する専門調査会」

上町断層帯の地震による地殻変動等に伴う
浸水可能性の評価について

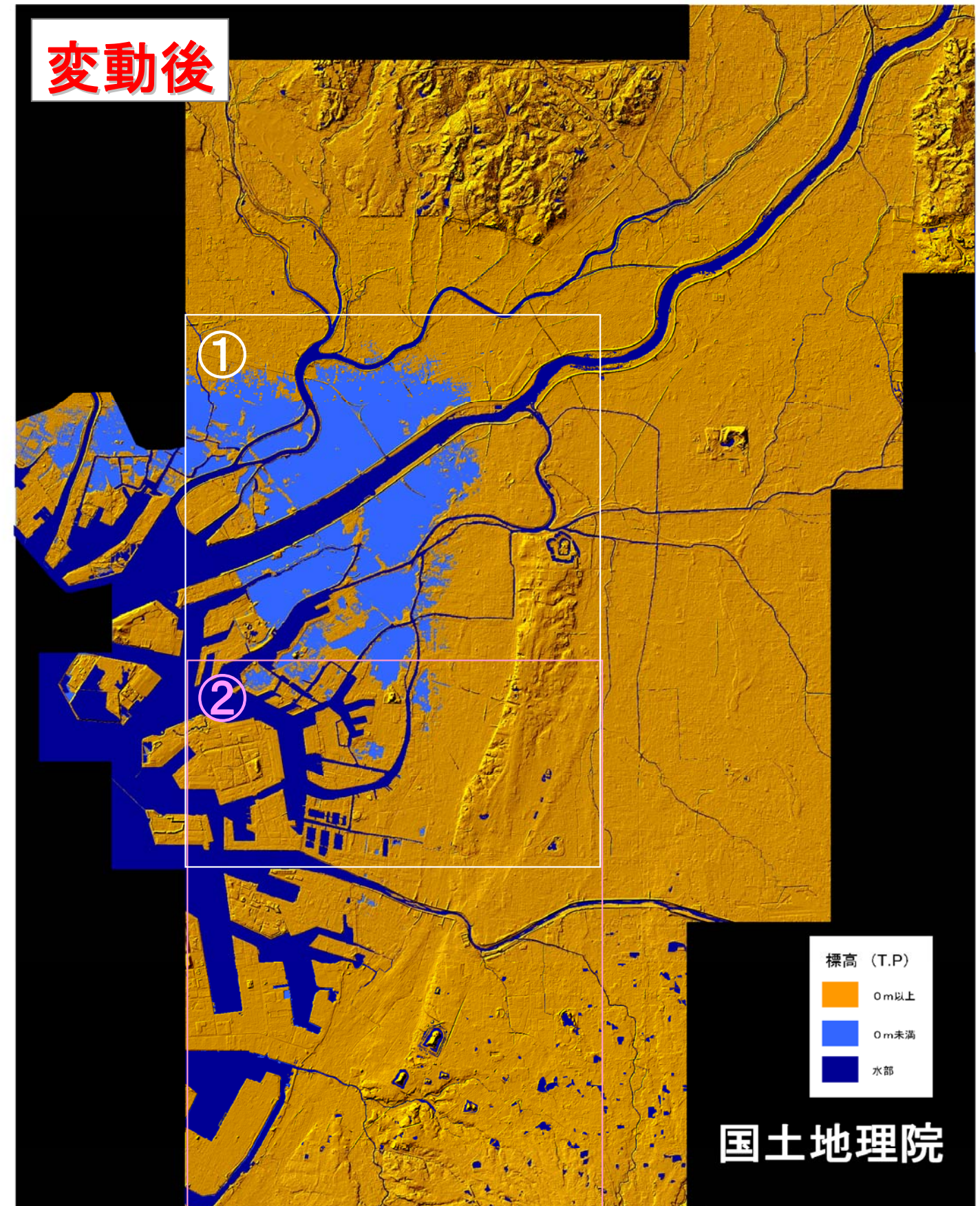
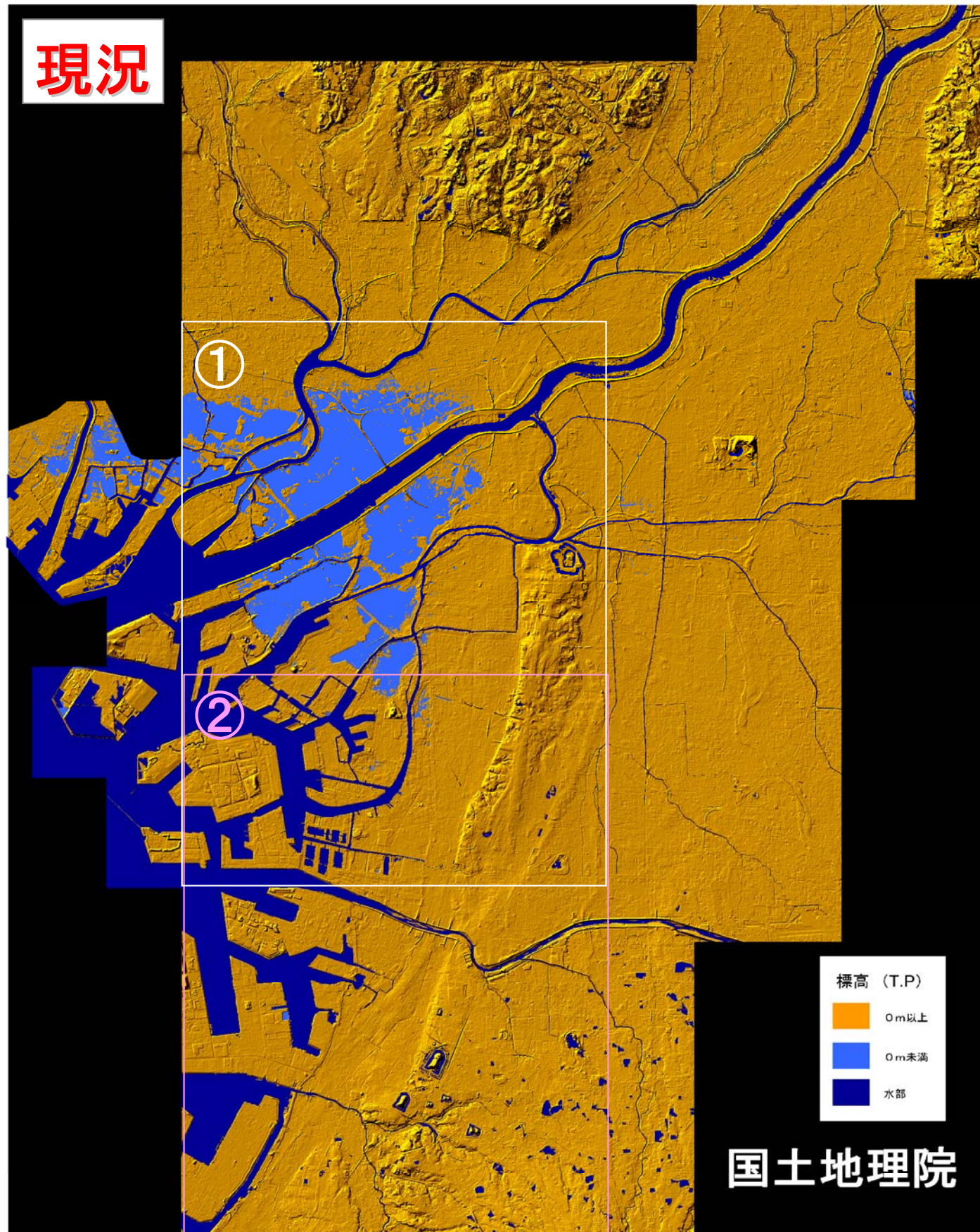
～ 参考資料 ～

平成20年8月1日
中央防災会議事務局

上町断層帯の地震前後で想定される**海拔0m以下**の領域(広域図)

航空レーザ測量データによる陰影段彩図(上町断層帯周辺)
 ~現況の標高~

航空レーザ測量データによる陰影段彩図(上町断層帯周辺)
 ~上町断層帯の地震により想定される地殻変動後の標高~



0 2.5 5 10 km

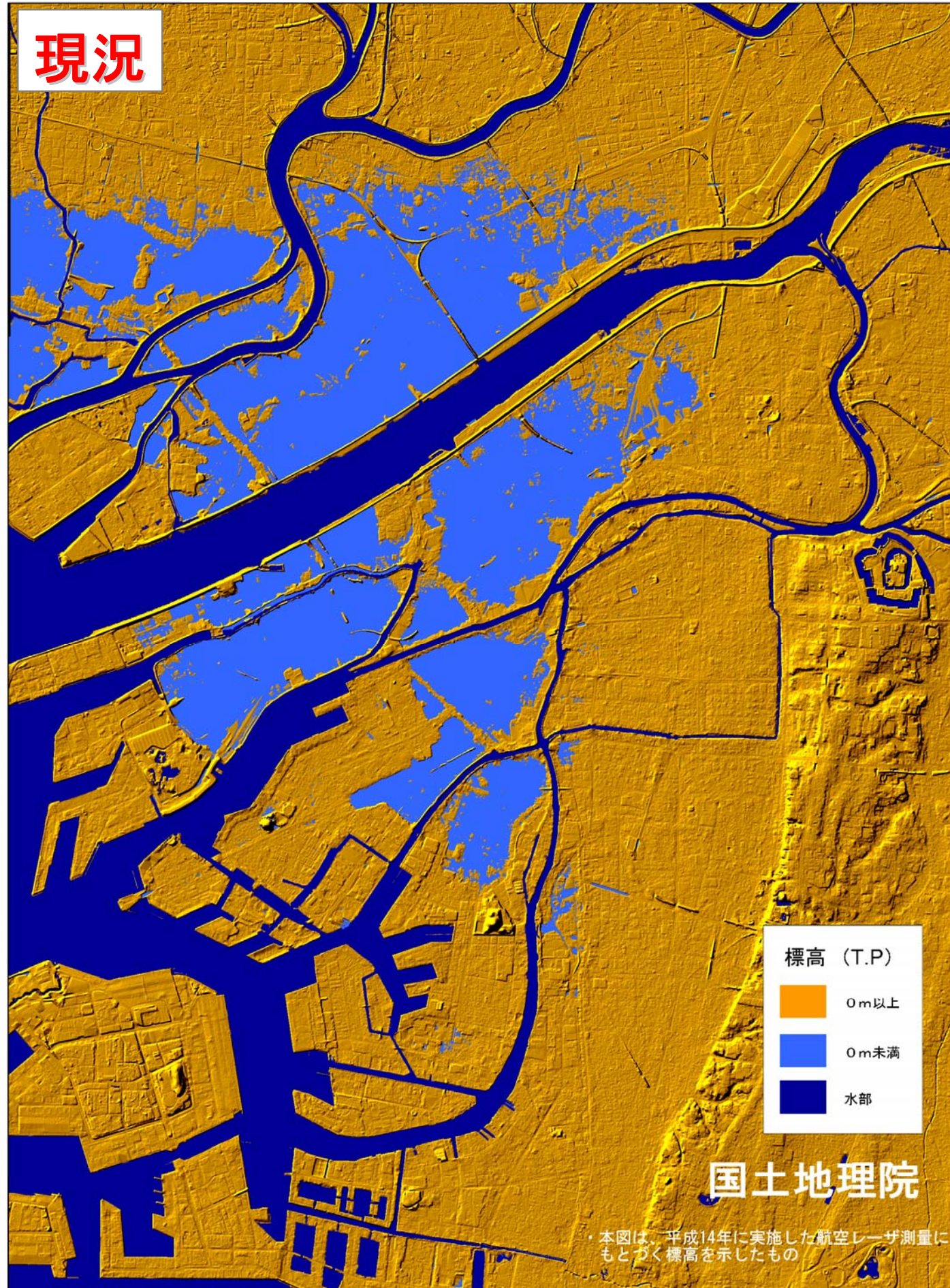
・本図は、平成14年に実施した航空レーザ測量にもとづく標高を示したもの

0 2.5 5 10 km

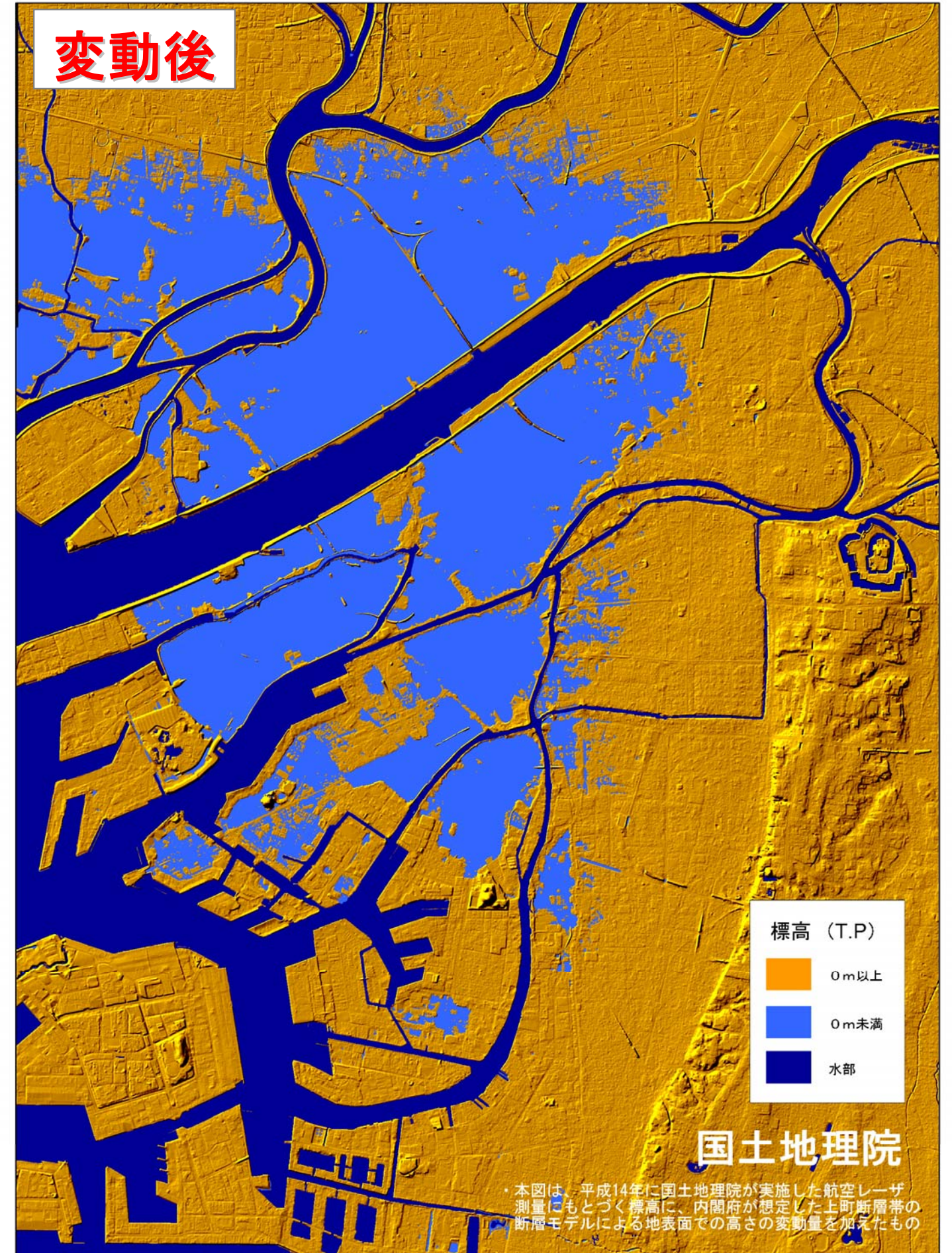
・本図は、平成14年に国土地理院が実施した航空レーザ測量にもとづく標高に、内閣府が想定した上町断層帯の断層モデルによる地表面での高さの変動量を加えたもの

上町断層帯の地震前後で想定される**海拔0m以下**の領域(①淀川(毛馬～河口))

①淀川(毛馬～河口)[現況]

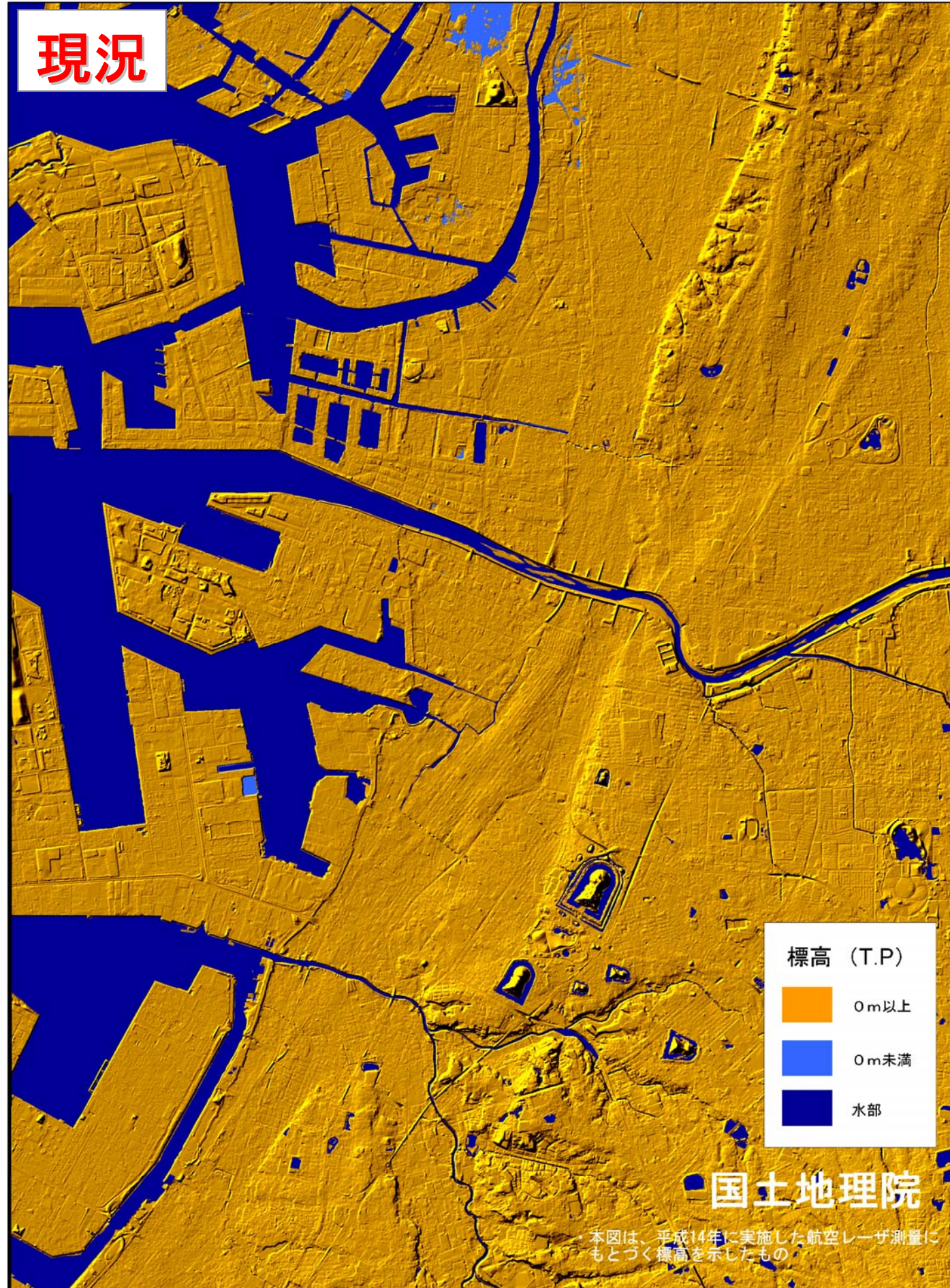


①淀川(毛馬～河口)[地震発生後]

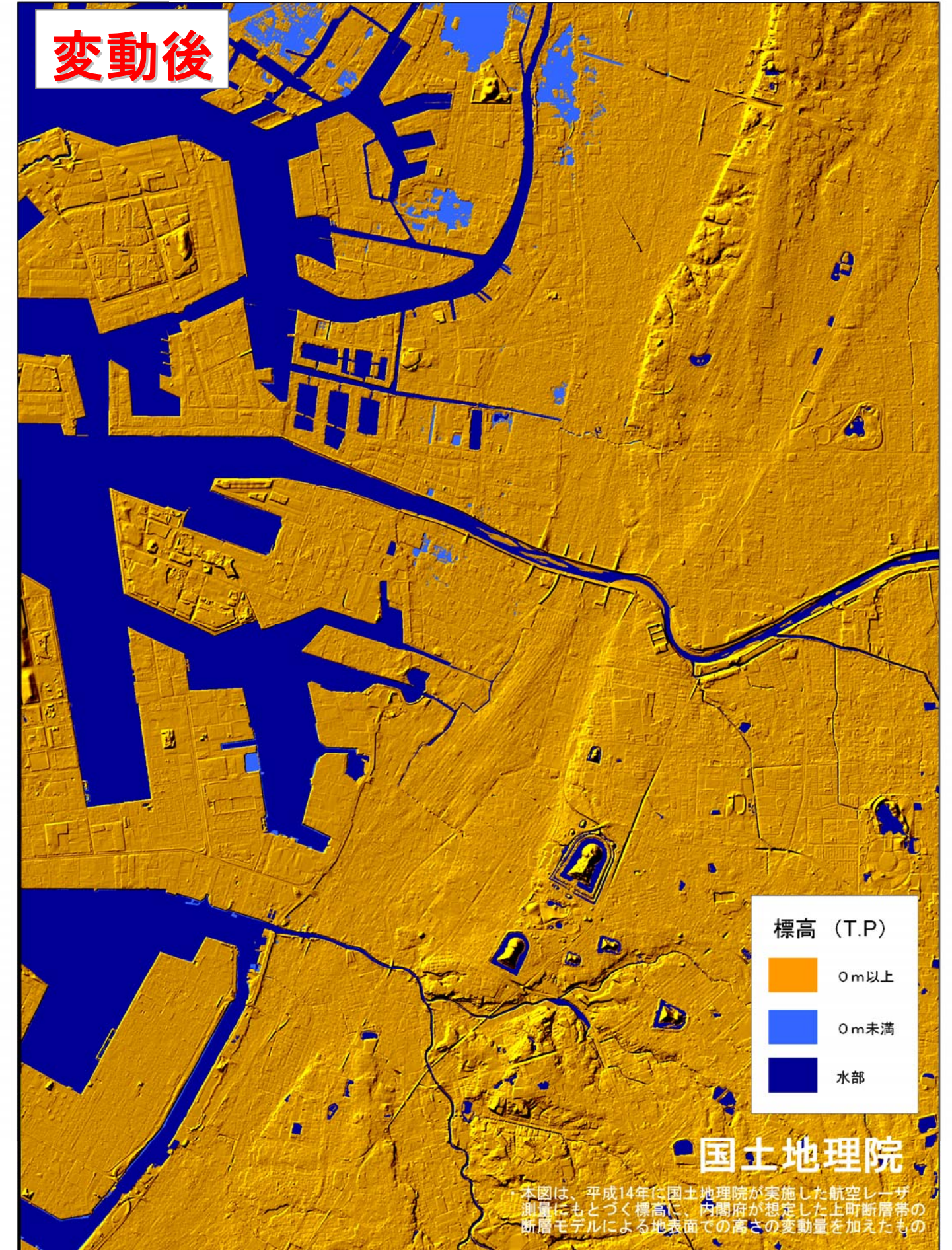


上町断層帯の地震前後で想定される**海拔0m以下**の領域(②大和川流域)

②大和川流域 [現況]



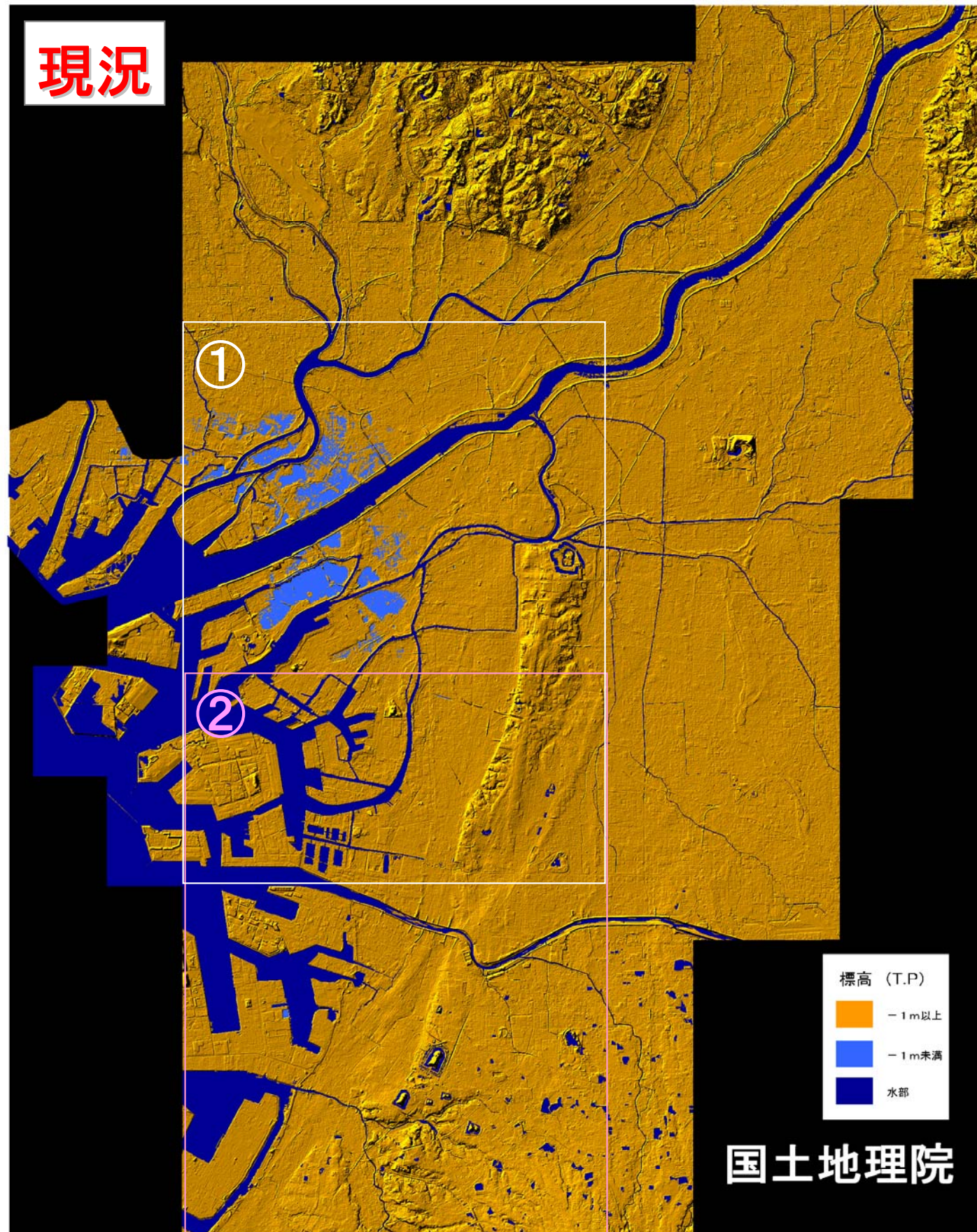
②大和川流域 [地震発生後]



上町断層帯の地震前後で想定される**海拔-1m以下**の領域(広域図)

航空レーザ測量データによる陰影段彩図(上町断層帯周辺)

～現況の標高～

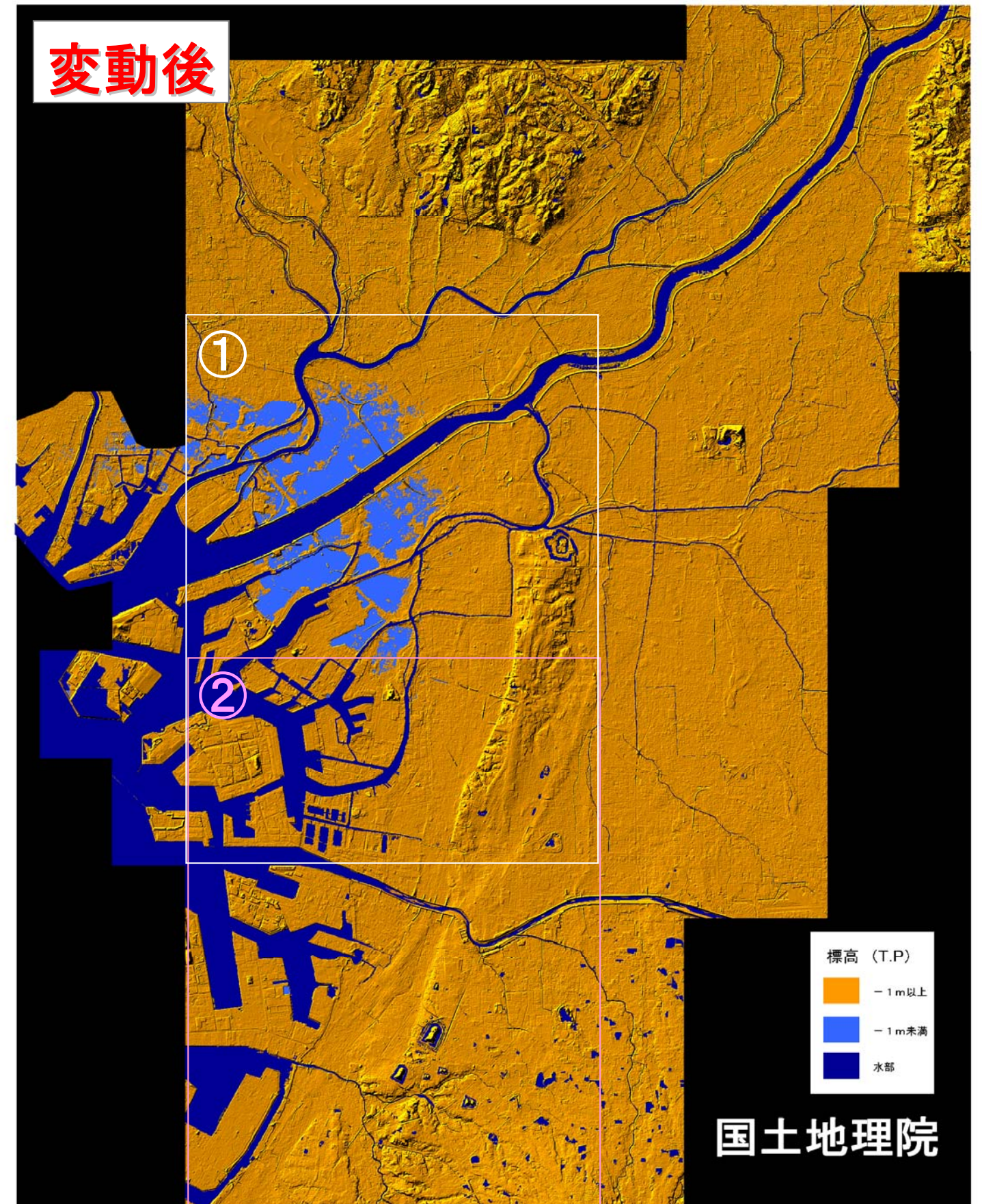


0 2.5 5 10 km

・本図は、平成14年に実施した航空レーザ測量にもとづく標高を示したもの

航空レーザ測量データによる陰影段彩図(上町断層帯周辺)

～上町断層帯の地震により想定される地殻変動後の標高～

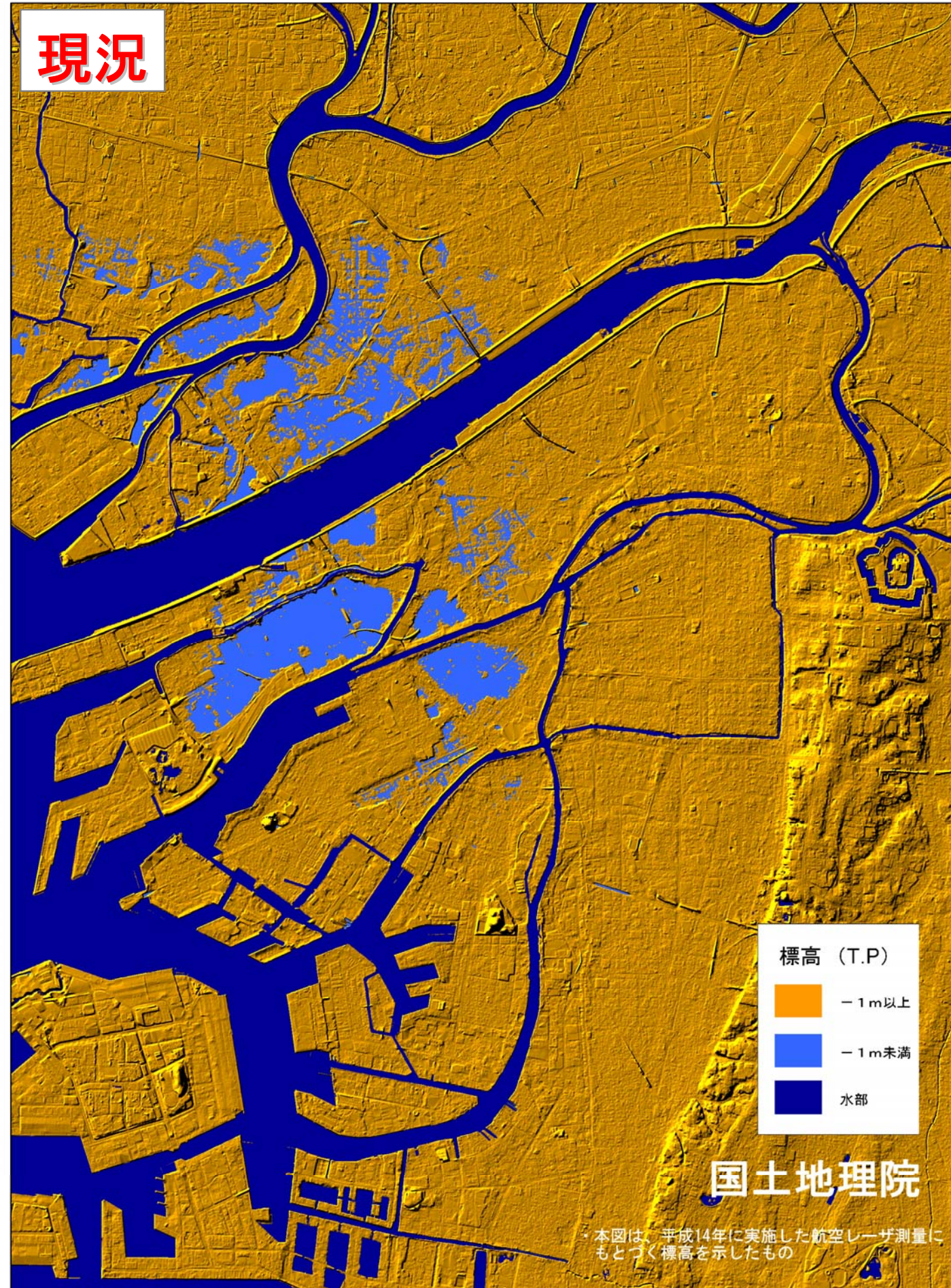


0 2.5 5 10 km

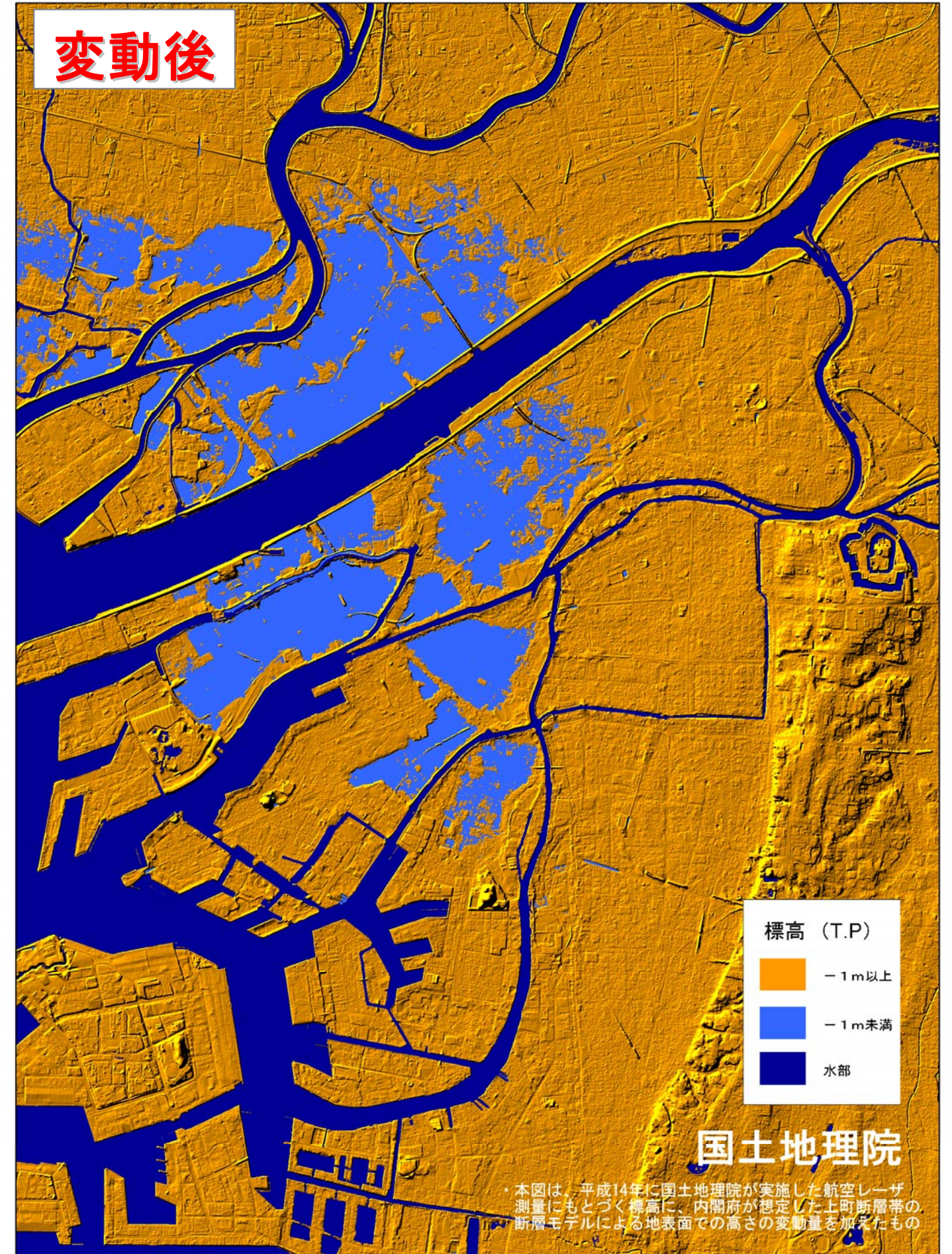
・本図は、平成14年に国土地理院が実施した航空レーザ測量にもとづく標高に、内閣府が想定した上町断層帯の断層モデルによる地表面での高さの変動量を加えたもの

上町断層帯の地震前後で想定される**海拔-1m以下**の領域(①淀川(毛馬～河口))

①淀川(毛馬～河口)[現況]

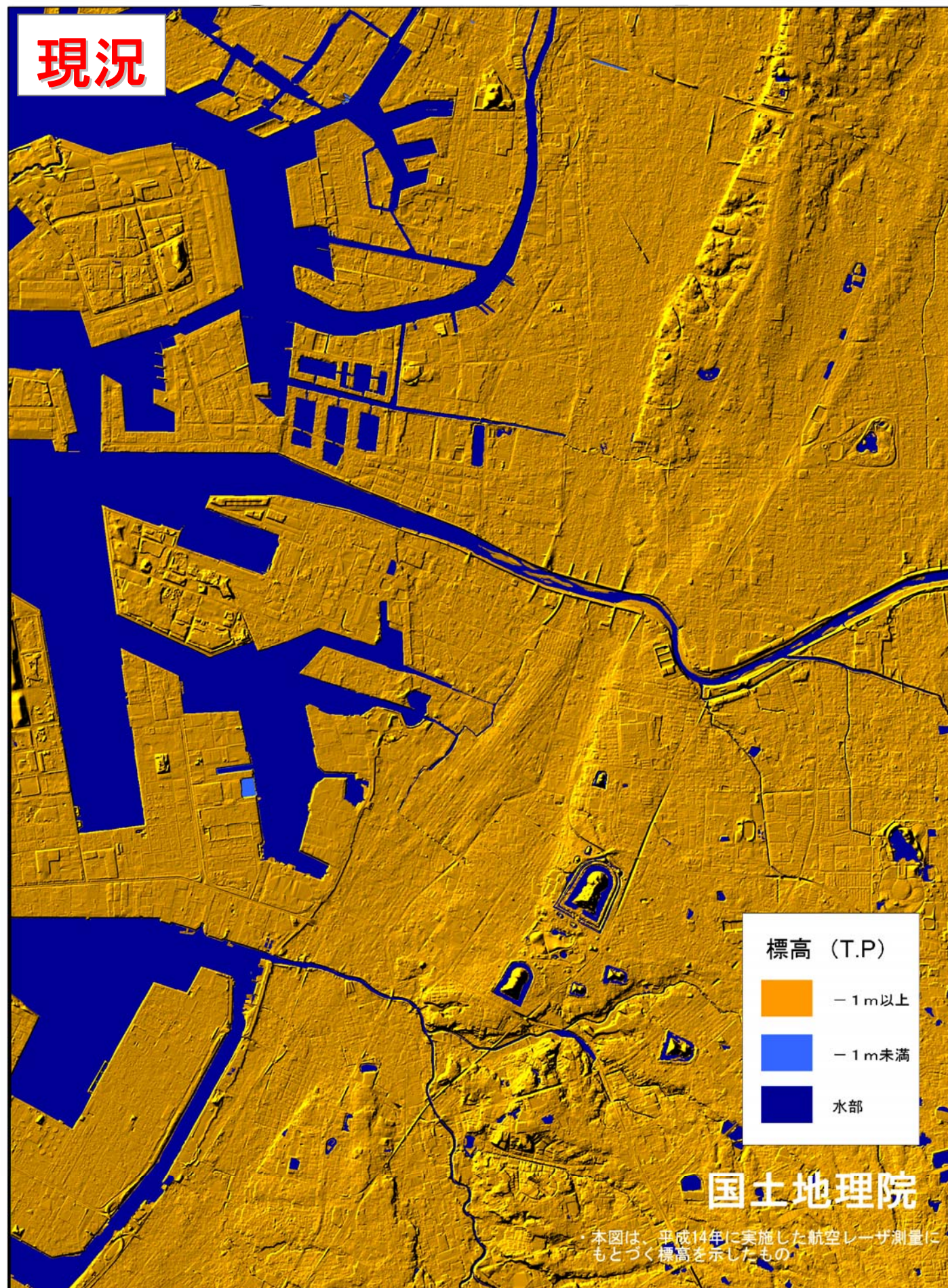


①淀川(毛馬～河口)[地震発生後]



上町断層帯の地震前後で想定される**海拔-1m以下**の領域(②大和川流域)

②大和川流域 [現況]



②大和川流域 [地震発生後]

