

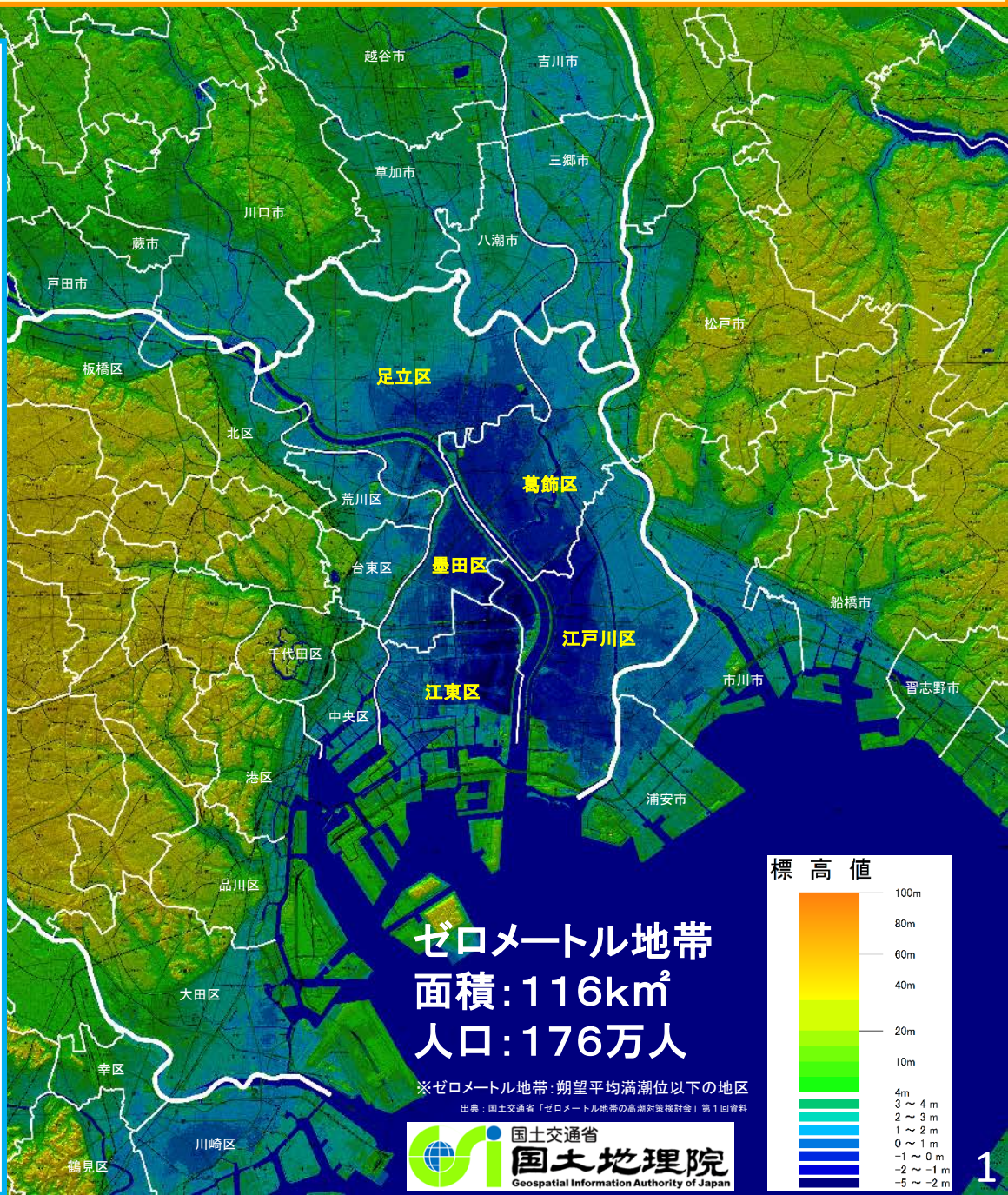
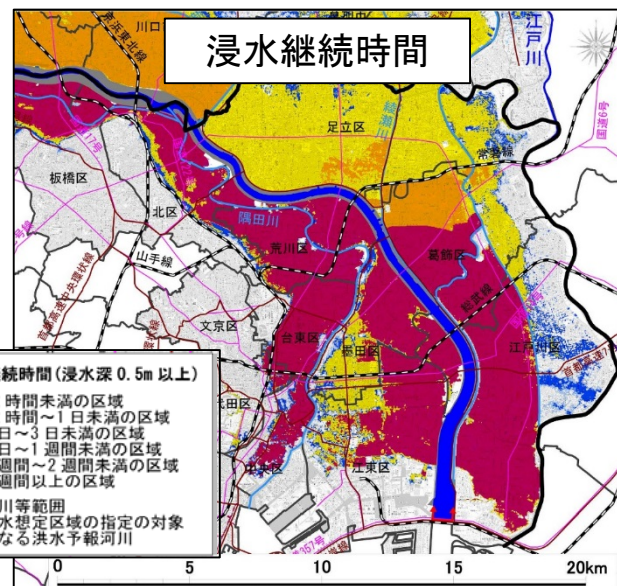
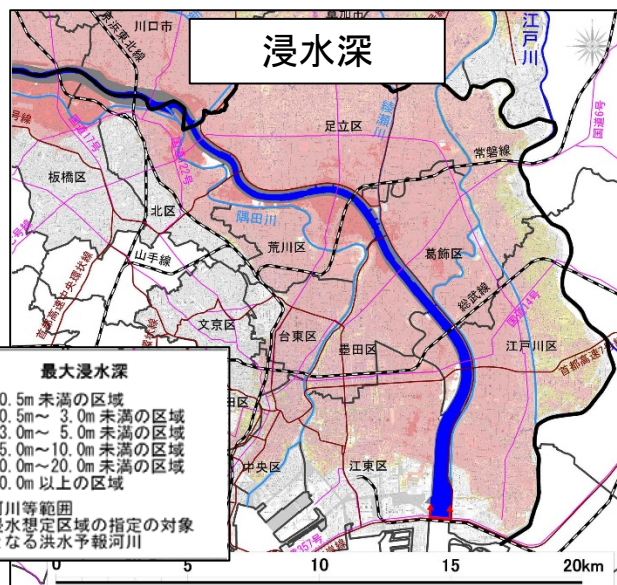
三大湾におけるゼロメートル地帯

平成28年9月13日

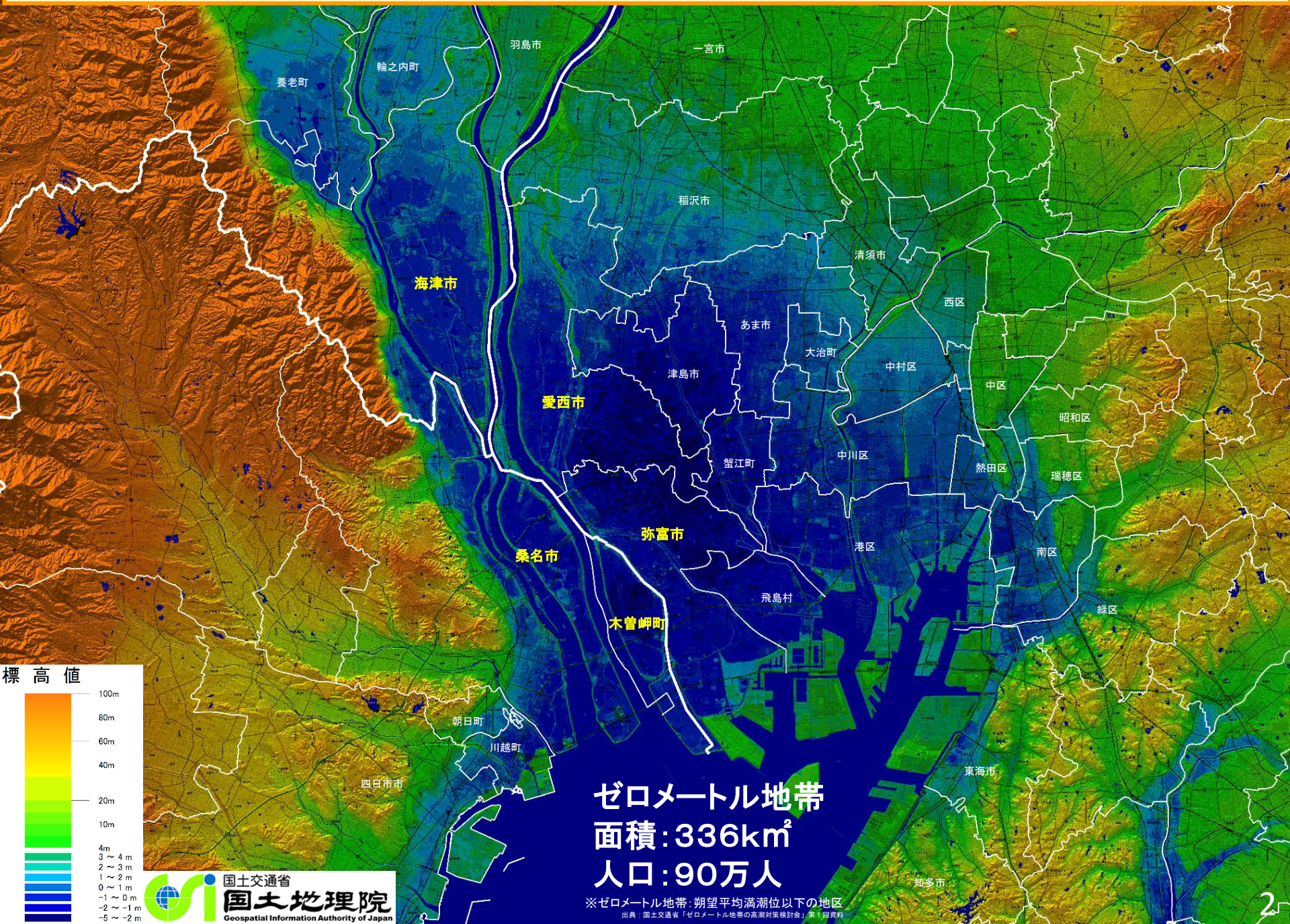
洪水・高潮氾濫からの大規模・広域避難検討ワーキンググループ

三大湾におけるゼロメートル地帯(東京湾)

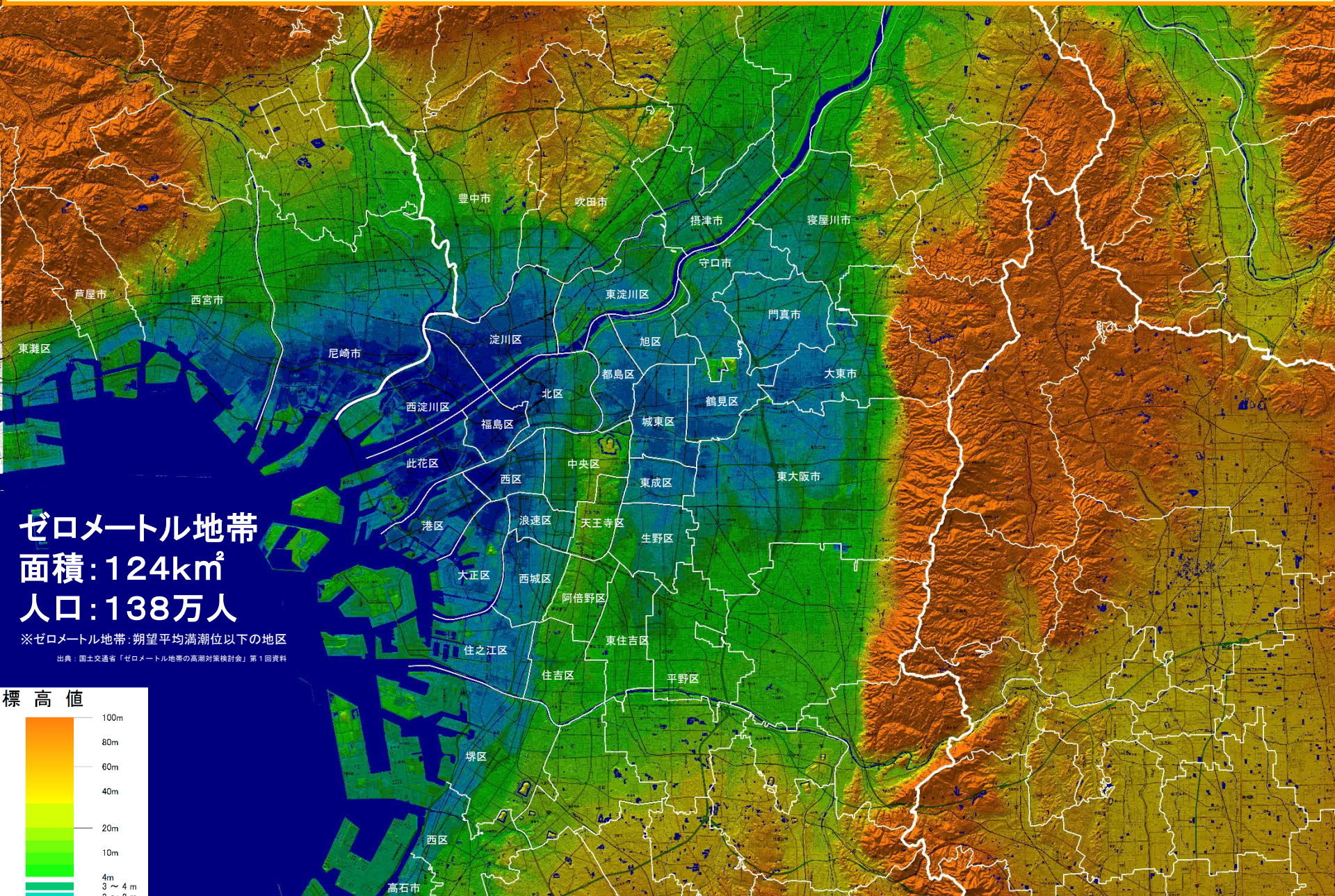
荒川浸水想定区域図(想定最大規模)



三大湾におけるゼロメートル地帯(伊勢湾)



三大湾におけるゼロメートル地帯(大阪湾)



ゼロメートル地帯
面積: 124km²
人口: 138万人

※ゼロメートル地帯: 朔望平均満潮位以下の地区
出典: 国土交通省「ゼロメートル地帯の高潮対策検討会」第1回資料

