

事務連絡
令和元年9月26日

関係各位

台風15号に係る「長持ちするブルーシートの張り方」の共有について(参考)

日頃より防災・災害対応にご理解・ご尽力いただき誠にありがとうございます。

台風15号により千葉県内では多数の家屋が被災し、屋根被害が多数に及んでいます。応急処置としてすでに展張したブルーシートも、その後の台風17号の強風の影響で一部は外れて張り直しが必要になるものが出てきている状況です。

つきましては、平成30年6月大阪北部地震の頃からブルーシート張りを実施してきたNPO団体が、その知見を活かして作成した「長持ちするブルーシートの張り方」について、参考に共有いたします。

【添付資料】

- ・「長持ちするブルーシートの張り方 ～防水テープ 応用バージョン」

【本件連絡先】

内閣府政策統括官（防災担当）付
参事官（普及啓発・連携担当）付
諸留・鈴木
防災携帯：080-1113-1921

【内容に関する問合せ先】

特定非営利活動法人
全国災害ボランティア支援団体ネットワーク（JVOAD）
明城 徹也・鈴木 淳子
tel：090-2039-8336・080-5961-9213

長持ちするブルーシートの張り方

防水テープ 応用バージョン

作成 千葉県 台風15号被害
ブルーシート救援
NPO団体検討委員会

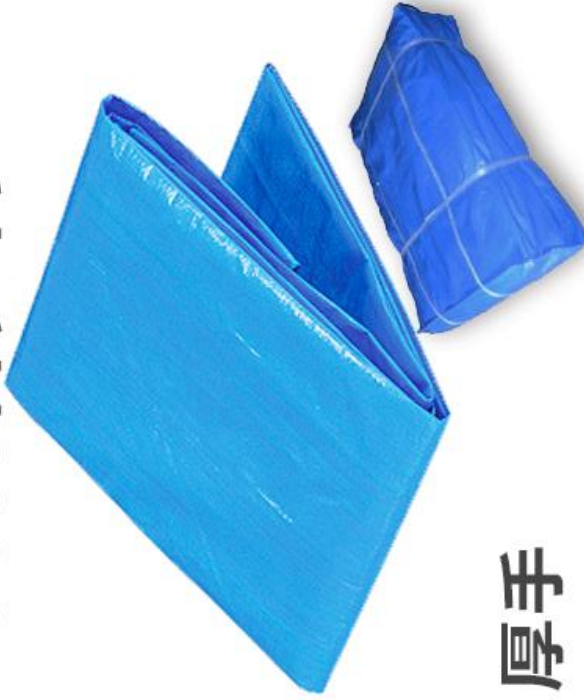
協力：特定非営利活動法人 JVOAD

監修：特定非営利活動法人
災害救援レスキューアシスト

材料

ブルーシート

#3000番タイプ



厚手

資材PRO-STORE

- ・厚手 #3000番タイプ
- ※屋根の防水シートとして長時間使う場合、3000番以上をオススメ
- ・3.6×5.4mの場合 平均1580～2500円

・578～600円程度

※他の防水テープでもよいが、エースクロス011は、剥がしたときに掃除がしやすく、紫外線に強い

防水テープ（エースクロス011）



土嚢袋（UVブラック土のう）



- ・メーカーによって名前が違う（ハウスロープ、ハウスベルト、ハウスバンド、プロバンドなど）
- ※元々ビニールハウスで使っているひも。紫外線や風に強く結びやすい。二本線が一番強い
- ・500m 2000～3000円

マイカ線（ビニールハウスロープ）



屋根の上でオススメ

- ・屋根上での耐久性は3ヶ月～半年程度（環境により変わる）
- ※通常品の白い土のう袋は1ヶ月程度で劣化する（環境により変わる）海外製造品はUV剤の量にばらつきがあり耐久性に劣る

施工する前に

- ・ 屋根の上では必ず2名以上で作業をしてください
- ・ 落下防止のため、必ず命綱をはりハーネス又は安全帯を着用してください
- ・ 瓦の上に土や割れた破片が残っている場合は取り除いてください
- ・ 雨天、または強風時には屋根での作業は大変危険です
- ・ ヘルメットを必ずかぶってください
- ・ ハシゴ・脚立は平行な場所に設置して、必ず固定してください
- ・ 物を屋根に上げる時はロープなどで上げてください
- ・ ハシゴに登る時は、物を持たずに両手を使って登ってください
- ・ 屋根に上がったら、できるだけ瓦と瓦の重なる部分を歩くようにしてください
長期に渡って濡れている屋根は腐っている場合もあり、瓦のない部分は踏み抜く事があるのでご注意ください
- ・ 屋根の上では物が落ちやすく危険なので、必ず固定してください
- ・ ブルーシートはあくまで「応急処置」であり、通常3～6ヶ月で劣化します

施工方法

ポイント

☆下準備

テープが付きやすいように瓦をきれいにする

【手順1】

山の部分に先に貼ると隙間が出来てしまう為

瓦の谷の部分（へこんでる部分）に縦にテープを貼る

【手順2】

防水テープをブルーシート中央から左と右に風が入らないようにしっかりと貼る

【手順3】

縦のブルーシートの部分（まだ貼っていない側）にも、防水テープを貼る

【手順4】

防水テープを貼るとしわが入る為その部分に土嚢を載せる



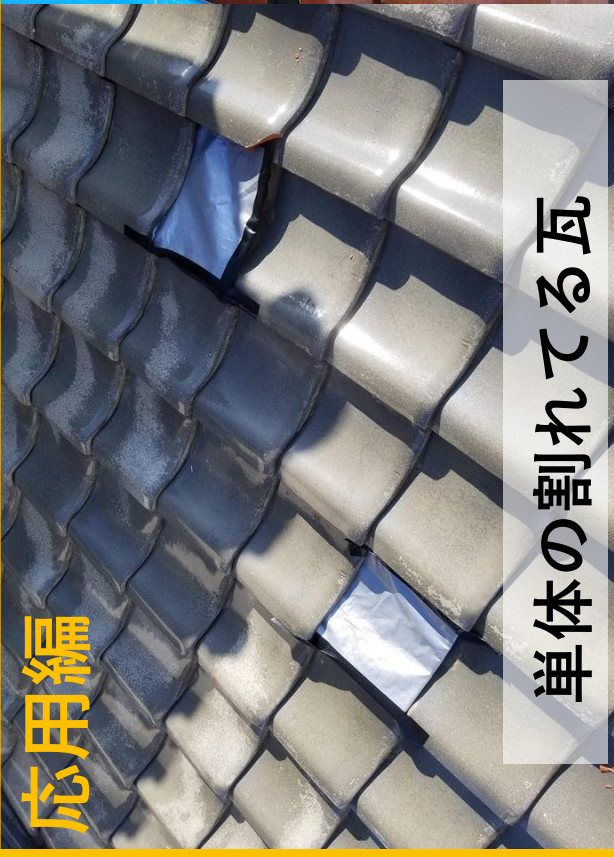
アシスト瓦を使う場合



割れた瓦はそのまま



さしこみ、
両端にテープを
貼る



応用編

単体の割れてる瓦



二枚続きの瓦



多く使う（割れてる）場合

土嚢の置き方

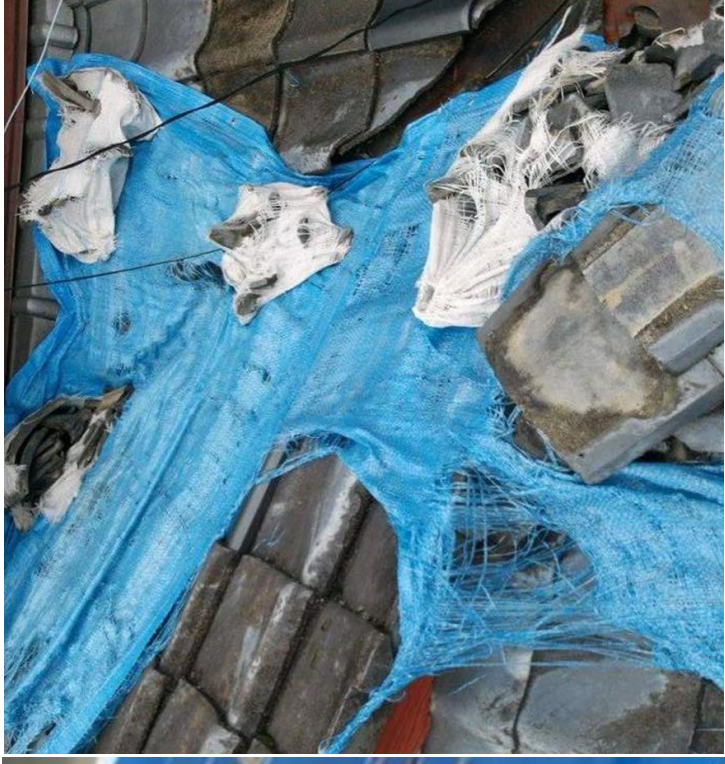
マイカー線で落下防止！



ポイント

- 土嚢は棟をまたいで均等の距離でおく
- 土嚢でおさええる場合、幅はだいたい1mピッチくらいで
- 必ずマイカー線で屋根から落下しないように結ぶ
- ☆UV土嚢袋が無い場合（白い土嚢袋）は、三枚重ねで使用

ダメな例



危険！！！！

- 瓦やガレキを入れると袋が破れて地上に落下する危険大
 - UV土嚢袋を使わなかった場合、2か月くらいで劣化し、中身が飛び出ます
 - 土を使った場合、UV土嚢袋でも、植物などが生えてくる可能性が高いです
- ☆土嚢の中身は、砂またはバラスがオススメ

瓦を踏む場所



ポイント

瓦と瓦の重なっている部分を踏む



瓦の盛り上がった部分
を踏むと
中が空洞のため割れやすい