

暴風雪等に係る関係省庁災害警戒会議

議 事 次 第

日時：平成26年12月17日（水）

14：00～

場所：中央合同庁舎第8号館3階
災害対策本部会議室

1. 山谷内閣府特命担当大臣（防災）挨拶
2. 今後の気象状況の見通しについて
3. 被害状況及び各省庁の対応状況について
4. その他



平成26年12月16日
内閣府（防災担当）

永田クラブ
経済研究会
国土交通記者会 へ貼り出し

山谷内閣府特命担当大臣（防災）による国民への呼びかけ （暴風雪等への対応について）

標記について、下記のとおりお知らせいたします。

記

- 1 これから北日本から西日本の広い範囲で大荒れの天気となり、特に、北海道地方では雪を伴った猛烈な風が吹き、見通しが全くきかない猛吹雪となるおそれがあります。
- 2 昨年3月には北海道で暴風雪のなか、走れなくなった車を離れて凍死するなど、9名の方が犠牲となりました。こうした被害を出さぬよう、不要不急の外出は控えてください。
- 3 万一、車の運転中に視界がきかないなど、危険を感じたら、速やかに安全な場所に停車してください。
また、動けなくなった場合は、すぐに救助を依頼して、車の中で待機してください。その際、車の排気口周辺に雪がたまると一酸化炭素中毒のおそれがあるので、排気口周辺を定期的に除雪するようにしてください。
- 4 最新の気象情報に注意して、身の安全を確保されるようお願いいたします。

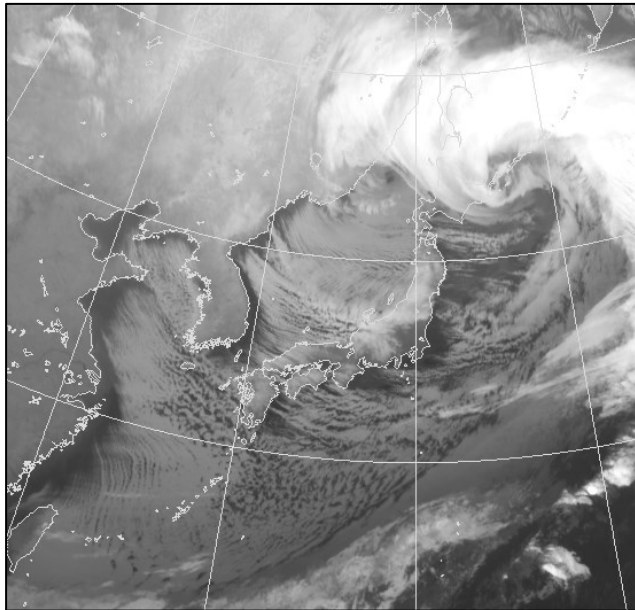
<問い合わせ先>

内閣府 政策統括官（防災担当）付参事官（災害緊急事態対処担当）付 山本、武山
Tel：03-3501-5695（直通）

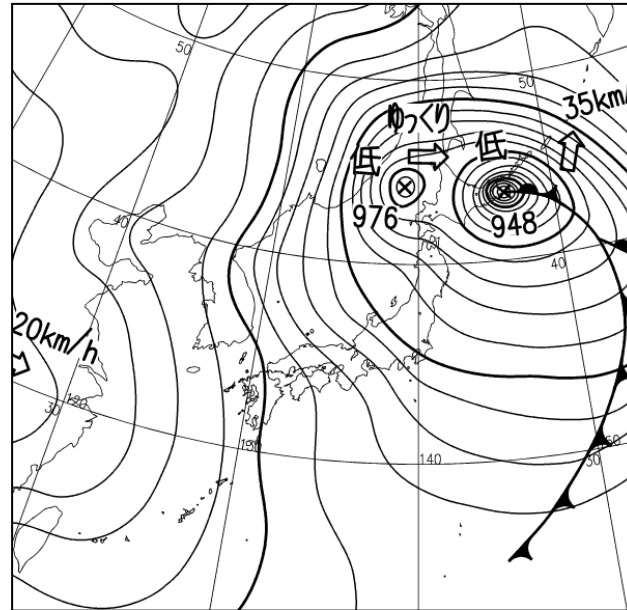
発達する低気圧による暴風雪、高波及び大雪について 1 気象庁

平成26年12月17日13時現在

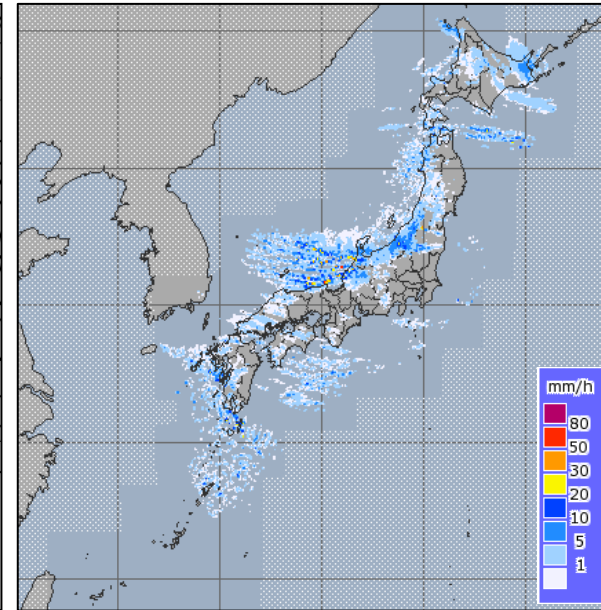
- 急速に発達している低気圧が北海道付近にあり、日本付近は強い冬型の気圧配置となっている。このため、特に明日18日にかけて北海道地方では見通しがまったくきかない猛ふぶき、北陸地方と北日本では大雪に嚴重な警戒が必要。
- 明日18日にかけて、北日本から西日本の広い範囲で、沿岸部を中心に非常に強い風が吹き、大荒れの天気となる見込み。また、北日本から西日本の日本海側では、平地を含め大雪となるおそれがある。太平洋側でも雪雲が流れ込んで積雪となる所がある見込み。
- 北日本と北陸地方の海上は猛烈なしけとなり、北日本の沿岸は高潮のおそれもある。
- 暴風や暴風雪、高波、大雪に嚴重に警戒。なだれや落雪、路面の凍結、電線・電柱・樹木の着雪による停電や倒木、除雪作業中の事故、落雷や竜巻等の激しい突風、高潮による浸水にも注意・警戒。
- 各地の気象台が発表する警報や注意報、気象情報に留意。



衛星画像(赤外) 12月17日9時



地上天気図 12月17日9時



レーダー降水強度12月17日9時

<暴風・暴風雪>

18日にかけて予想される最大風速(最大瞬間風速)は、

北海道地方	35メートル(50メートル)
東北地方	28メートル(40メートル)
北陸地方、関東甲信地方、東海地方、四国地方	25メートル(35メートル)
近畿地方、中国地方	22から23メートル(35メートル)
九州北部地方、九州南部	20メートル(30メートル)

<高波>

18日にかけて予想される波の高さは、

北海道地方	10メートル
東北地方、北陸地方	9メートル
関東甲信地方、近畿北部	7メートル
東海地方、山陰、九州北部地方、九州南部・奄美地方、沖縄地方	6メートル

<大雪>

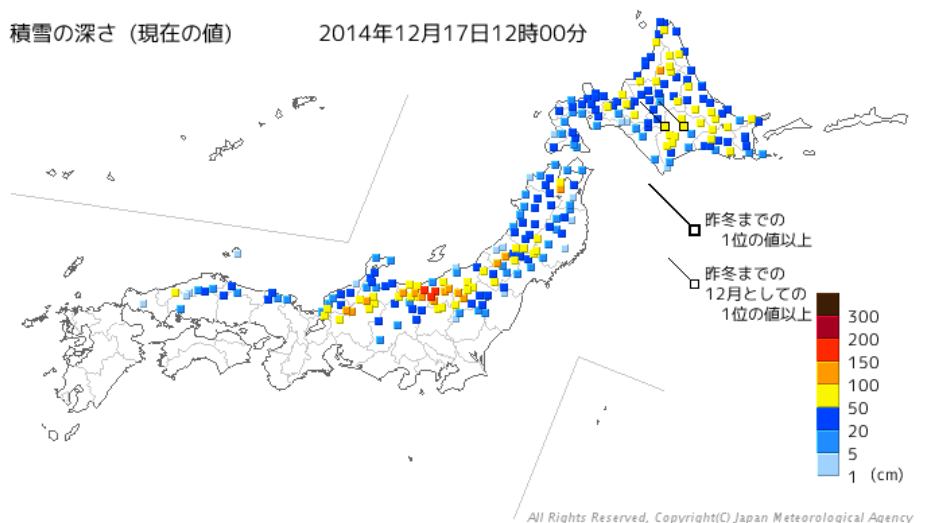
18日12時までの24時間に予想される降雪量は、いずれも多いところで、

北陸地方	120センチ
関東甲信地方	90センチ
北海道地方、東北地方、東海地方	80センチ
近畿北部、中国地方	60センチ
四国地方、九州北部地方	20から30センチ

現在の雪の状況

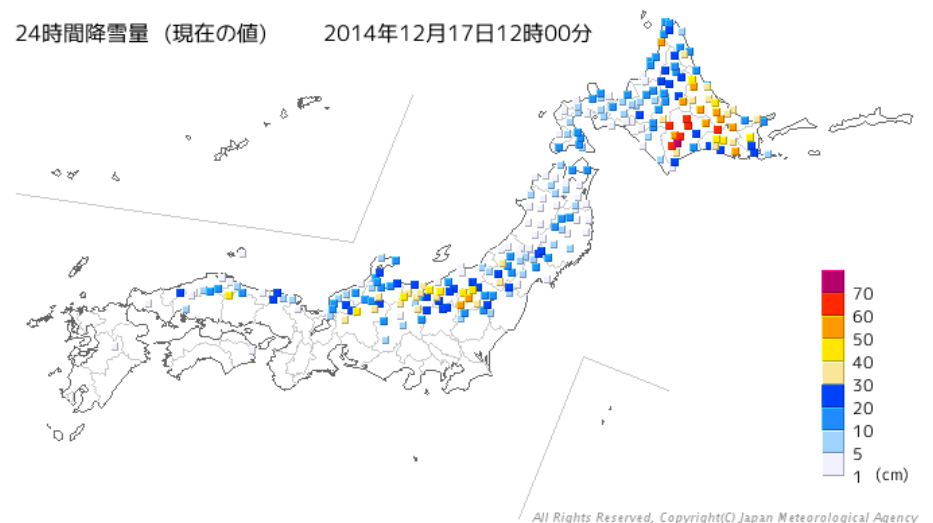
積雪の深さ (現在の値)

2014年12月17日12時00分



24時間降雪量 (現在の値)

2014年12月17日12時00分



積雪の深さ 12時00分の値

順位	都道府県	地点	観測値	昨冬までの観測史上1位の値		昨冬までの12月の1位の値		統計開始年	備考
			cm	cm	年月日	cm	年月日		
1	新潟県	津南	173	416	2006/02/05	324	2005/12/29	1989年	
2	新潟県	十日町	165	391	1981/02/28	266	2005/12/28	1980年	
3	新潟県	安塚	150	350	1984/03/08	275	1984/12/30	1980年	
4	青森県	酸ヶ湯	144	566	2013/02/26	297	2012/12/27	1979年	
5	福島県	只見	137	341	2013/02/25	263	2005/12/28	1979年	
6	長野県	野沢温泉	131	353	1984/03/22	264	2005/12/29	1980年	
7	新潟県	守門	127	463	1981/02/09	253	2005/12/29	1980年	
8	福井県	九頭竜	124	267	1991/02/25	241	2005/12/27	1982年	
9	新潟県	関山	123	362	1984/03/01	281	1984/12/29	1980年	
〃	山形県	肘折	123	414	2013/02/25	229	2005/12/31	1982年	

24時間降雪量 12時00分の値

順位	都道府県	地点	観測値	備考
			cm	
1	北海道 十勝地方	帯広泉	74	
2	北海道 十勝地方	ぬかびら源泉郷	67	
3	北海道 釧路地方	阿寒湖畔	65	
〃	北海道 十勝地方	上士幌	65	
〃	北海道 十勝地方	新得	65	
6	北海道 十勝地方	上札内	63	
7	北海道 十勝地方	帯広*	60	
8	北海道 網走・北見・紋別地方	北見	58	
9	北海道 釧路地方	川湯	56	
〃	北海道 十勝地方	芽室	56	

最大風速(12月16日00時~17日12時:速報値)

北海道根室市	納沙布(ノサップ)	東	30.7m/s	17日04時51分
東京都神津島村	神津島(コウヅシマ)	西北西	29.8m/s	16日17時57分
北海道えりも町	えりも岬(エリモサキ)	西	28.0m/s	17日11時13分
東京都三宅村	三宅坪田(ミヤケツボタ)	南南西	27.5m/s	16日17時48分
北海道根室市	根室(ネムロ)	東	26.1m/s	17日05時03分
北海道稚内市	宗谷岬(ソウヤミサキ)	東南東	25.5m/s	16日23時05分
山形県酒田市	飛島(トビシマ)	西北西	25.5m/s	17日10時34分
北海道釧路市	釧路(クシロ)	西	24.9m/s	17日11時46分
高知県室戸市	室戸岬(ムロミサキ)	西北西	24.8m/s	16日16時57分
鹿児島県西之表市	種子島(タネガシマ)	北西	23.2m/s	17日09時16分

※観測史上1位の値を更新

※12月の1位の値を更新

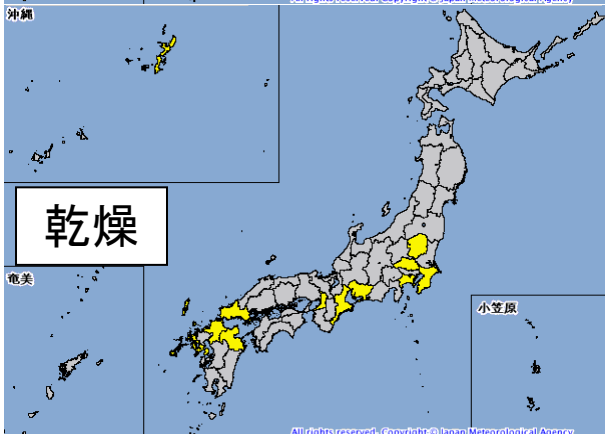
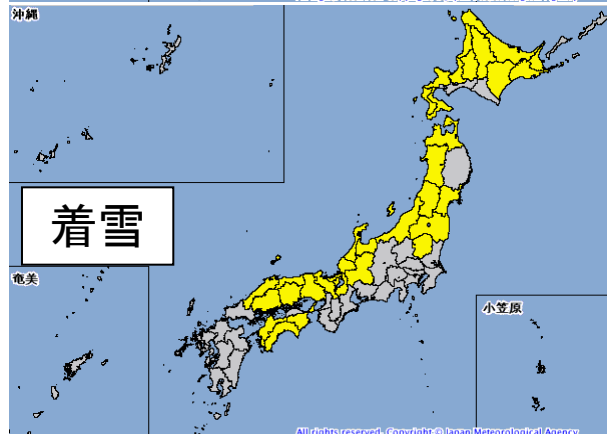
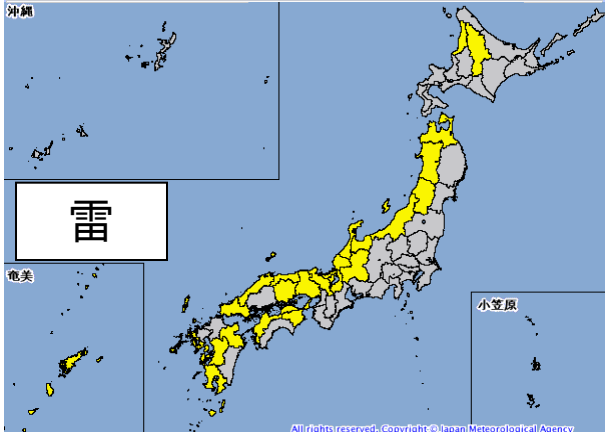
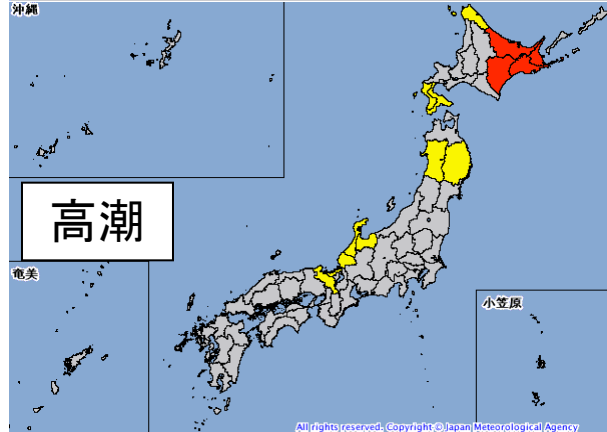
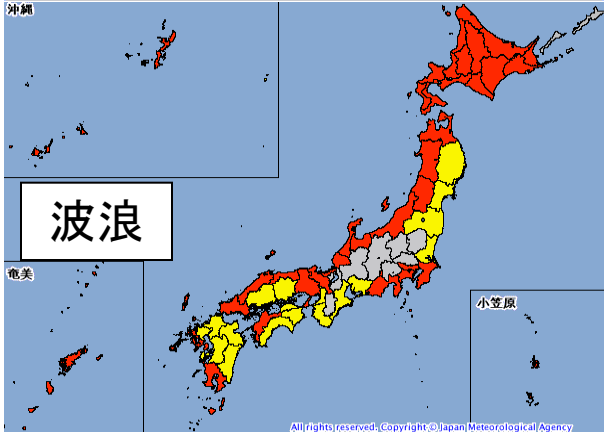
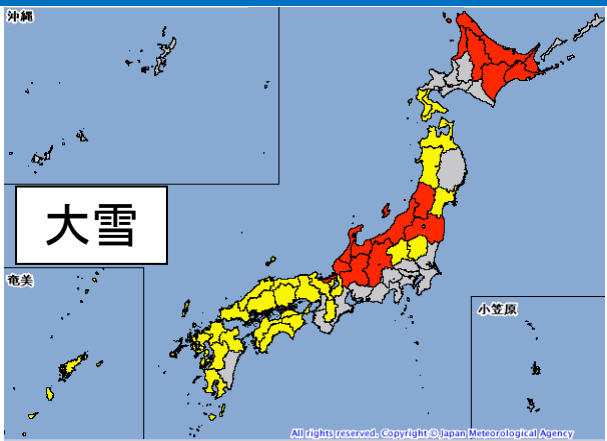
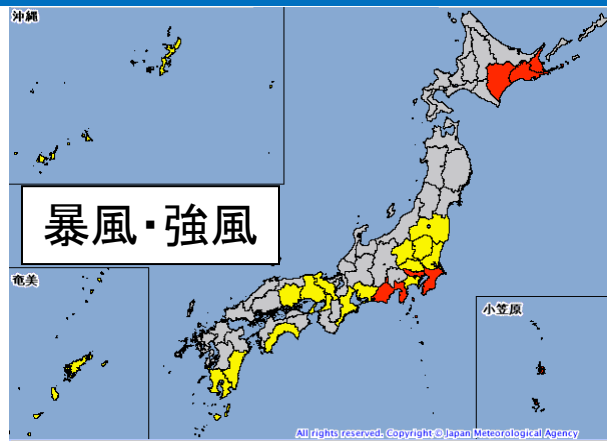
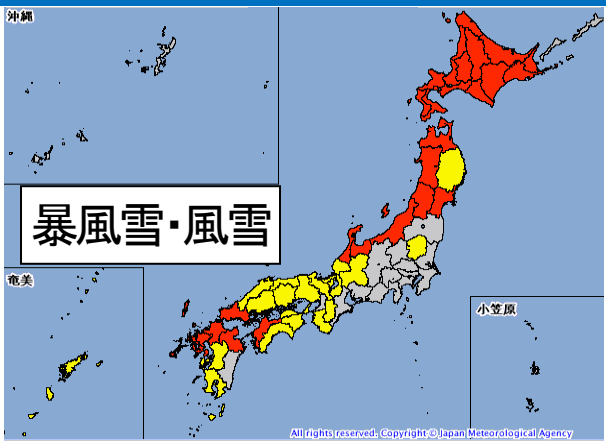
※12月の1位の値を更新

最大瞬間風速(12月16日00時~17日12時:速報値)

東京都神津島村	神津島(コウヅシマ)	西北西	41.7m/s	16日17時49分
北海道根室市	根室(ネムロ)	東	39.9m/s	17日04時59分
北海道根室市	納沙布(ノサップ)	東	38.3m/s	17日04時42分
北海道えりも町	えりも岬(エリモサキ)	西南西	36.3m/s	17日07時39分
東京都三宅村	三宅坪田(ミヤケツボタ)	南南西	36.0m/s	16日17時43分
北海道稚内市	宗谷岬(ソウヤミサキ)	東	34.3m/s	16日22時50分
北海道斜里町	宇登呂(ウトロ)	東	33.6m/s	17日03時44分
北海道釧路市	釧路(クシロ)	西	33.3m/s	17日11時46分
山形県酒田市	飛島(トビシマ)	西北西	33.0m/s	17日11時37分
静岡県南伊豆町	石廊崎(イロウザキ)	西	32.6m/s	17日02時51分

※12月の1位の値を更新

各地の警報・注意報発表状況(17日12時30分現在)



5 防衛省

26. 12. 17
1330現在

暴風雪に係る防衛省・自衛隊の対応について

※数値等は速報値であり、今後変わることがある。

【16日（火）】

- 16時26分 陸自第5旅団（帯広）は情報所を開設し情報収集態勢を強化。
- 19時00分 陸自第6普通科連隊（美幌）のLO（人員2名）をオホーツク振興局（網走市）に派遣。
- 22時30分 北見市災害対策本部の設置を受け、陸自第6普通科連隊（美幌）のLO（人員2名）を北見市役所に派遣。

【17日（水）】

- 08時35分 大空町災害対策本部の設置を受け、陸自第1特科群第101特科大隊（美幌）のLO（人員2名）を大空町役場に派遣。
- 09時21分 清里町災害対策本部の設置を受け、陸自第6普通科連隊（美幌）のLO（人員2名）を清里町役場に派遣。
- 10時27分 美幌町災害対策本部の設置を受け、陸自第6普通科連隊（美幌）のLO（人員2名）を美幌町役場に派遣。
- 11時37分 津別町災害対策本部の設置を受け、陸自第6普通科連隊（美幌）のLO（人員2名）を津別町役場に派遣。

異例の降雪に対する国土交通省対策本部情報
平成26年12月17日9:00現在
国土交通省

12月12日からの大雪等にかかる被害状況について（第6報）

※ これは速報であり、数値等は今後変わることもあります。

1. 本省及び地方支分部局の体制について

国土交通本省	12月9日			「異例の降雪に対する国土交通省対策本部」			
北海道開発局	12月16日	16:26	注意体制	北海道運輸局	12月16日	16:50	注意体制
	12月17日	1:00	警戒体制				
関東地方整備局	12月13日	11:15	注意体制	東北運輸局	12月17日	9:00	注意体制
	12月14日	18:00	体制解除				
	12月16日	16:54	注意体制				
北陸地方整備局	12月13日	11:15	注意体制	北陸信越運輸局	12月13日	11:15	注意体制
北陸地方整備局	12月17日	9:00	注意体制	中部運輸局	12月14日	10:00	注意体制
					12月15日	8:45	体制解除
近畿地方整備局	12月12日	18:00	注意体制				
	12月15日	9:15	体制解除				
中国地方整備局	12月16日	22:00	注意体制	中国運輸局	12月16日	6:30	注意体制
				四国運輸局	12月16日	16:30	注意体制
九州地方整備局	12月16日	17:30	注意体制	九州運輸局	12月16日	16:40	注意体制
国土地理院	12月12日	13:30	注意体制	気象庁	12月16日	17:00	警戒体制

2. 気象状況

(1) 積雪の深さの状況(12月17日8時現在)

○北日本と東日本では、積雪深が平年を上回っている所が多い。

(2) 積雪の観測値(12月17日8時現在)

○道府県ごとの積雪深最大地点を抽出し、降順に並べ替えた上位10位

◎ 谷峠(たにとうげ)(石川県白山市)	212cm	
◇ 悪沢(水機構)(わるさわ)(群馬県みなかみ町)	171cm	(12月17日07時)
津南(つなん)(新潟県津南町)	163cm	平年比408%
◇ 横岳(よこだけ)(岩手県奥州市)	159cm	
酸ヶ湯(すかゆ)(青森県青森市)	147cm	平年比141%
◇ 荷暮(にぐれ)(福井県大野市)	137cm	
◇ 戸狩(とがり)(長野県飯山市)	131cm	
◇ 十勝岳(とちだけ)(北海道美瑛町)	127cm	(12月17日07時)
◇ 樺平(けやきだいら)(富山県黒部市)	122cm	
只見(ただみ)(福島県只見町)	118cm	平年比381%

※ データを即時的に収集し、その品質の確認が可能な以下の積雪計データの中から抽出。
気象庁アメダス(無印、322か所)、
国土交通省データ(◇印、130か所)、防災科学技術研究所データ(◆印、21か所)、
自治体データ(◎印、162か所)

※ 平年比(気象庁アメダスのみ): 平年値(1981年から2010年までの30年間のデータを平均した値)との比

(3) 風の観測値

○最大風速(12月16日から12月17日8時)

北海道	納沙布	30.7m/s	(東)	17日 4時51分
東京都	神津島	29.8m/s	(西北西)	16日17時57分
北海道	えりも岬	27.5m/s	(西)	17日 7時38分
東京都	三宅坪田	27.5m/s	(南南西)	16日17時48分
北海道	根室	26.1m/s	(東)	17日 5時03分

○最大瞬間風速(12月16日から12月17日8時)

東京都	神津島	41.7m/s	(西北西)	16日17時49分
北海道	根室	39.9m/s	(東)	17日 4時59分
北海道	納沙布	38.3m/s	(東)	17日 4時42分
北海道	えりも岬	36.3m/s	(西南西)	17日 7時39分
東京都	三宅坪田	36.0m/s	(南南西)	16日17時43分

(4) 今後の天気の見通し及び注意・警戒事項(12月17日9時現在)

○急速に発達している低気圧が北海道付近にあり、日本付近は強い冬型の気圧配置となっている。このため、特に北海道地方では見通しがまったくきかない猛ふぶき、北陸地方と北日本では大雪に厳重な警戒が必要。

○明日18日にかけて、北日本から西日本の広い範囲で、沿岸部を中心に非常に強い風が吹き、大荒れの天気となる見込み。また、北日本から西日本の日本海側では、平地を含め大雪となるおそれがある。太平洋側でも雪雲が流れ込んで積雪となる所がある見込み。

○北日本と北陸地方の海上は猛烈なしけとなり、北日本の沿岸は高潮のおそれもある。

○暴風や暴風雪、高波、大雪に厳重に警戒。なだれや落雪、路面の凍結、電線・電柱・樹木の着雪による停電や倒木、除雪作業中の事故、落雷や竜巻等の激しい突風、高潮による浸水にも注意・警戒。

○各地の気象台が発表する警報や注意報、気象情報に留意。

3. 国土交通省の対応

○事務次官以下の関係局長等会議を開催し、週末の大雪への対応について確認(12月12日)

○国土交通省災害対策連絡調整会議を開催し、今後の気象状況と週末の大雪への対応について確認。(12月12日)

○リエゾン(情報連絡員)の派遣

・北海道開発局より、1道11市町村へのべ54人・日派遣(12/16～派遣中)。

(単位:人)

日 派遣場所	月		合計
	12 16	17	
北海道	4	4	8
北海道羅臼町	2	2	4
北海道標津町	2	2	4
北海道中標津町	2	2	4
北海道別海町	2	2	4
北海道弟子屈町	2	2	4
北海道釧路町	2	2	4
北海道標茶町	2	2	4
北海道鶴居村	2	2	4
北海道大空町	3	3	6
北海道斜里町	3	3	6
北海道釧路市		2	2
合計	26	28	54

4. 気象庁の対応

○札幌管区気象台など北日本各地の気象台では、防災機関・報道機関向け説明会を実施。気象庁では、発達する低気圧について16日に記者会見を実施。

○気象庁では、大雪と低温の異常天候早期警戒情報や暴風雪と高波及び大雪に関する全般気象情報等を発表するとともに、各地の気象台から気象情報等を発表して、厳重な警戒を呼びかけている。

5. 所管施設等の状況

○道路(12月17日7:30現在)

【高速道路】

被災による通行止め：なし

※積雪等による通行止め：9路線(区間)

○道路名：札幌自動車道

区間名：札幌JCT～札幌西IC [12/16 21:45～継続中]

○道路名：道央自動車道

区間名：札幌IC～札幌南IC [12/16 21:45～継続中]

○道路名：道東自動車道

区間名：占冠IC～足寄IC、本別IC [12/16 22:50～継続中]

○道路名：徳島自動車道

区間名：井川池田IC～川之江東JCT [12/17 1:30～継続中]

区間名：脇町IC～井川池田IC [12/17 3:10～継続中]

○道路名：山陽自動車道

区間名：広島IC～河内IC [12/17 3:40～継続中]

○道路名：大分自動車道

区間名：朝倉IC～日田IC [12/17 4:15～継続中]

○道路名：九州自動車道

区間名：八代IC～栗野IC [12/17 6:10～継続中]

○道路名：宮崎自動車道

区間名：えびのJCT～高原IC [12/17 6:10～継続中]

○道路名：東海北陸自動車道

区間名：白鳥IC～荘川IC [12/17 7:30～継続中]

【直轄国道】

被災による通行止め：なし

※積雪等による通行止め：17区間

(北海道)

○道路名：国道243号

区間名：北海道網走郡美幌町古梅～川上郡弟子屈町ウランコシ [12/16 20:00～継続中]

○道路名：国道241号

区間名：北海道川上郡弟子屈町字奥春別～釧路市阿寒町オクルシベ [12/16 21:00～継続中]

○道路名：帯広広尾自動車道

区間名：帯広JCT～更別IC [12/16 21:10～継続中]

○道路名：国道453号

区間名：北海道恵庭市盤尻～千歳市幌美内 [12/16 21:45～継続中]

○道路名：国道274号

区間名：北海道沙流郡郡日高町千栄台颯橋～上川郡清水町石山 [12/16 22:50～継続中]

○道路名：国道276号

区間名：北海道伊達市大滝区三階滝町～苫小牧市丸山 [12/17 0:00～継続中]

○道路名：国道39号

区間名：北海道上川郡上川町層雲峡温泉～北見市留辺薬町富士見 [12/17 1:00～継続中]

○道路名：国道273号

区間名：北海道河東郡上士幌町三股～上川郡上川町層雲峡大学平 [12/17 1:00～継続中]

○道路名：国道236号

区間名：北海道広尾郡広尾町上トヨイ基線～浦河郡浦河町上杵臼 [12/17 1:00～継続中]

○道路名：国道243号

区間名：北海道川上郡弟子屈町仁多～野付郡別海町別海 [12/17 1:30～継続中]

○道路名：国道244号

区間名：北海道斜里郡斜里町字越川～標津郡標津町字金山 [12/17 2:00～継続中]

○道路名：国道334号

区間名：北海道斜里郡斜里町ウトロ西～斜里郡斜里町光陽町 [12/17 3:00～継続中]

○道路名：国道238号

区間名：北海道常呂郡佐呂間町浜佐呂間～紋別郡湧別町北兵村 [12/17 6:00～継続中]

○道路名：国道238号

区間名：北海道紋別郡湧別町錦町～紋別郡湧別町信部内 [12/17 6:00～継続中]

○道路名：国道272号

区間名：北海道釧路郡釧路町上別保～標津郡標津町南8条西 [12/17 6:00～継続中]

○ 道路名：美幌バイパス
 区間名：高野交差点～女満別空港IC [12/17 7:25～継続中]

(四国)

○ 道路名：高知道
 区間名：中土佐IC～四万十町中央IC [12/17 0:00～継続中]

【補助国道】

被災による通行止め：なし
 ※積雪による通行止め：2区間

○ 道路名：国道385号
 区間名：福岡県那珂川町五ヶ山 [12/17 2:20～継続中]
 状 況：人身物損なし、孤立なし、迂回路あり

○ 道路名：国道385号
 区間名：佐賀県神埼郡吉野ヶ里町松隈 [12/17 2:20～継続中]
 状 況：・人身物損なし、孤立なし、迂回路あり

【都道府県・政令市道】

被災による通行止め：なし
 ※積雪による通行止め：58区間
 ○ 北海道：56区間(吹雪46、雪崩1、越波6、倒木3)
 ○ 徳島県：1区間(積雪)
 ○ 福岡県：1区間(積雪)

【孤立情報】(なし)

○ 鉄道関係(12月17日 9:00現在)
 5事業者 19路線 運転休止

事業者名	線 名	運転休止区間	運転休止		運転再開		主な被害状況等
JR北海道	函館線	長万部駅～函館駅間	12/17	始発			発達した低気圧接近による
	札沼線	北海道医療大学駅～新十津川駅間	12/17	始発			発達した低気圧接近による
	石勝線	南千歳駅～上落合信号場間	12/17	始発			発達した低気圧接近による
		新夕張駅～夕張駅間	12/17	始発			発達した低気圧接近による
	室蘭線	全線	12/17	始発			発達した低気圧接近による
	日高線	全線	12/17	始発			発達した低気圧接近による
	根室線	全線	12/17	始発			発達した低気圧接近による
	釧網線	全線	12/17	始発			発達した低気圧接近による
	石北線	上川駅～網走駅間	12/17	始発			発達した低気圧接近による
	宗谷線	名寄駅～稚内駅間	12/17	始発			発達した低気圧接近による
留萌線	全線	12/17	始発			発達した低気圧接近による	
JR東日本	奥羽線	庭坂駅～米沢駅間	12/17	始発			大雪
	羽越線	吹浦駅～新屋駅間	12/17	5:30			大雪
	五能線	能代駅～鱒ヶ沢駅間	12/17	5:28			大雪
	飯山線	森宮野原駅～十日町駅間	12/14	始発	12/16	16:14	大雪
	只見線	小出駅～只見駅間	12/14	7:30	12/16	13:10	大雪
		小出駅～只見駅間	12/17	7:30			大雪
大糸線	信濃大町駅～南小谷駅間	12/17	始発			大雪	
JR東海	高山線	久々野駅～高山駅間	12/17	7:22			倒木(飛騨一ノ宮駅～高山駅間)
JR西日本	北陸線	芦原温泉駅～松任駅間	12/17	始発			強風
	山陰線	出雲市駅～益田駅間	12/17	9:00			強風
JR四国	本四備讃線	児島駅～宇多津駅間	12/16	16:07			強風
		児島駅～坂出駅間	12/16	16:07			強風

【バス関係】

事業者名	路線(方面)名	被害状況	備考
北海道運輸局管内			
くしろバス(株)、根室交通(株)	釧路根室線	運休	
北海道中央バス(株)、ジェイ・アール北海道バス(株)、北都交通(株)、十勝バス(株)、北海道拓殖バス(株)	札幌帯広線	運休	
道北バス(株)、十勝バス(株)、北海道拓殖バス(株)	旭川帯広線	運休	
道北バス(株)、阿寒バス(株)	旭川釧路線	運休	
道北バス(株)、北海道北見バス(株)	旭川北見線	運休	
北海道中央バス(株)、くしろバス(株)、阿寒バス(株)	札幌釧路線	運休	札幌発23時10分発便は釧路国道38号線経由2時間遅れ
北海道バス(株)	札幌釧路線	運休	7:45札幌発便運休 以後便は未定
北海道中央バス(株)、北海道北見バス(株)、網走バス(株)	札幌北見網走線	運休	
北海道中央バス(株)、道北バス(株)、北海道北見バス(株)	札幌遠軽線	運休	
北海道中央バス(株)、ジェイ・アール北海道バス(株)、道北バス(株)、北紋バス(株)	札幌紋別線	運休	
阿寒バス(株)、北海道北見バス(株)	釧路北見線	運休	
北都交通(株)、根室交通(株)	札幌根室線	運休	16日深夜札幌発便北広島から戻り、同日深夜根室発共春から戻り
東北運輸局管内			
秋北バス	大館～仙台	一部運休	
秋北バス	能代～仙台	運休	
中国運輸局管内			
広交観光	広島～高知	運休	
広交観光	広島～今治	運休	
広交観光	広島～神戸	運休	
広交観光、中国JRバス	広島～岡山	運休	
広交観光	広島～徳島	運休	
中国JRバス	広島～高松	一部運休	
四国運輸局管内			
JR四国バス	高松～広島	運休	
徳島バス	徳島～広島	運休	
とさでん交通	高知～広島	運休	
九州運輸局管内			
宮崎交通(株)ほか	福岡⇄宮崎 フェニックス号	運休	高原IC～八代IC雪の為通行止
宮崎交通(株)ほか	新八代⇄宮崎 B&S みやざき	運休	高原IC～八代IC雪の為通行止
いわさきバスネットワーク(株)ほか	福岡⇄鹿児島 桜島号	運休	通行止めにより鹿児島本港5時25分発以降の便を

玖珠観光バス	全線始発から運行を見合わせています。	運休	積雪の為
南国交通(株)ほか	鹿児島～福岡線(桜島号)	運休	積雪による高速道路通行止
南国交通(株)ほか	鹿児島～熊本	運休	積雪による高速道路通行止
南国交通(株)ほか	鹿児島～宮崎	運休	積雪による高速道路通行止
南国交通(株)ほか	鹿児島～長崎	運休	積雪による高速道路通行止
九州産交バス(株)ほか	宮崎～熊本線(なんぷう号)	運休	高原IC～八代IC雪の為通行止
九州産交バス(株)ほか	宮崎～鹿児島線(はまゆう号)	運休	高原IC～八代IC雪の為通行止
九州産交バス(株)ほか	宮崎～長崎線(ブルーロマン号)	運休	高原IC～八代IC雪の為通行止
九州産交バス(株)ほか	熊本～鹿児島(きりしま)	一部運休	高速道路一部区間通行止めの為(雪)、熊本発6:30、8:00、9:00は運休

【トラック、バスターミナル、自動車道、整備事業関係】

・現時点で被害情報なし

○海事局(12月17日9:00現在)

・所管施設等で被害情報なし。

・63事業者71航路で運休中(一部運休含む。)

事業者名	航路名	運航状況
ハートランドフェリー	稚内～利尻島・礼文島	運休
	江差～奥尻	運休
羽幌沿海フェリー	羽幌～天売・焼尻島	運休
津軽海峡フェリー	函館～青森	一部運休
	函館～大間	運休
シライン株式会社	青森～佐井	運休
酒田市	酒田～勝浦	運休
網地島ライン	石巻～長渡	運休
シーバル女川汽船(株)	女川～江島	一部運休
佐渡汽船株式会社	新潟～両津	運休
東海汽船(株)	東京～八丈島	運休
	東京～大島～神津島	運休
	熱海～大島	運休
伊勢湾フェリー(株)	鳥羽～伊良湖	運休
(株)富士急マリンリゾート	熱海～初島～伊東	運休
(株)エスハルストリームフェリー	清水～土肥	運休
新日本海フェリー	舞鶴～敦賀～新潟～秋田～小樽～苫小牧	運休
(株)淡路ジェノバライン	明石～岩屋	運休
(株)OMこうべ	神戸空港～関西空港	運休
沼島汽船(株)	沼島～洲本	運休
坊勢汽船(株)	西島～姫路	運休
(有)高福ライナー	家島～姫路	運休
牛島海運(有)	牛島～室津	運休
萩海運(有)	三島～萩	運休
(有)野島海運	野島～三田尻	運休
平郡航路(有)	平郡～柳井	運休
上関町	八島～上関	運休
上関航運(有)	祝島～柳井	運休
熊南総合事務組合	馬島～麻里布～佐合島～佐賀	運休
周防灘フェリー(株)	徳山～竹田津	運休
周防大島町	情島～伊保田	運休
隠岐汽船(株)	七類・境港～隠岐	運休
防予フェリー(株)	柳井～松山	運休
周防大島松山フェリー(株)	柳井～伊保田～松山	運休
瀬戸内海汽船(株)	広島～呉～松山	運休
瀬戸内シーライン(株)	宇品～切串	運休
江田島汽船(株)	三高～宇品	運休
三洋汽船(株)	笠岡～白石、笠岡～六島	運休

四国汽船(株)	高松～宮浦	運休
雌雄島海運(株)	高松～男木	運休
小豆島フェリー(株)	高松～土庄	一部運休
小豆島豊島フェリー(株)	宇野～土庄	一部運休
三洋汽船(株)	多度津～佐柳	運休
伊島連絡交通事業(有)	伊島～答島	運休
今治市	岡村～今治	運休
(株)宿毛フェリー	宿毛～佐伯	運休
折田汽船(株)	鹿児島～屋久島	運休
九州商船(株)	佐世保～上五島	運休
島原鉄道(株)	島原～大牟田	運休
野母商船(株)	福江～青方～博多	運休
奄美海運(株)	鹿児島～喜界～知名	運休
国道九四フェリー(株)	佐賀関～三崎	運休
熊本フェリー(株)	熊本～島原	運休
九商フェリー(株)	熊本～島原	運休
コスモライン(株)	鹿児島～種子島～屋久島	運休
種子屋久高速船(株)	鹿児島～種子島～屋久島	運休
岩崎産業(株)	鹿児島～種子・屋久	運休
北九州市	藍島～小倉	運休
新宮町	相島～新宮	運休
(有)木口汽船	久賀～福江～椛島	運休
宗像市	地島～神湊	運休
	大島～神湊～地島	運休
甬島商船(株)	串木野～甬島	運休
福岡市	玄海島～博多	運休
	小呂島～姪浜	運休
	博多～志賀島	運休
三和商船(株)	蔵之元～牛深	運休
鷹島汽船(有)	阿翁～御厨	運休
瀬戸内町	与路～古仁屋	運休
	瀬相～古仁屋～生間	運休
(有)やま丸	津久見～保戸島	運休

○航空関係(12月17日 09:00現在)

- ・空港施設等被害情報なし
- ・欠航便情報 215便(JAL96便、ANA100便、その他19便)

○河川、管理ダム、雪崩関係、水管理・国土保全局所管の海岸保全施設、自動車関係




港湾関係(海岸保全施設を含む)、物流関係、下水道、公園、宅地、公営住宅関連、官庁施設、観光関係について、現時点で被害情報なし。(12月17日9:00現在)

問合先：水管理・国土保全局防災課災害対策室 佐々木
代表：03-5253-8111 内線35-822
直通：03-5253-8461

平成26年12月17日 7:30現在
現在規制中区間 14路線 16区間
うち災対法指定区間 8路線 10区間

北海道開発局 国道規制図

規制箇所凡例

-  全止め (被災)
-  全止め (事前)
-  全止め (災対法指定区間)

⑨R39 上川郡上川町字層雲峽～北見市留辺蘆町富士見
L=34.2km 12/17 01:00(全止め)～
大雪による雪崩の恐れのため

⑩R273 河東郡上士幌町三股～上川郡上川町層雲峽大学平
L=31.3km 12/17 01:00(全止め)～
大雪による雪崩の恐れのため

⑤R453 恵庭市磯尻～千歳市岬美内
L=15.8km 12/16 21:45(全止め)～
雪崩の恐れのため

③R276 伊達市大滝区三階滝町～苫小牧市丸山
L=32.5km 12/17 00:00(全止め)～
倒木の恐れのため

⑥R274 沙流郡日高町千栄大滝橋～上川郡清水町石山
L=37.7km 12/16 22:50(全止め)～
吹雪のため 災対法に基づき区間を指定

⑩R238 湧別町錦町～湧別町信部内
L=7.5m 12/17 06:00(全止め)～
吹雪のため 災対法に基づき区間を指定

⑩R39(美幌BP) 高野交差点～女満別空港IC
L=8.7m 12/17 07:25(全止め)～
吹雪のため

⑨R238 佐呂間町浜佐呂間～湧別町北兵村
L=35.7km 12/17 06:00(全止め)～
吹雪のため 災対法に基づき区間を指定

⑩R344 斜里郡斜里町ウトロ西～斜里郡斜里町光陽町
L=34.6km 12/17 03:00(全止め)～
吹雪のため 災対法に基づき区間を指定

⑩R244 斜里郡斜里町字越川～標津郡標津町字金山
L=1.8km 12/17 02:00(全止め)～
吹雪のため 災対法に基づき区間を指定

⑩R243 川上郡弟子屈町仁多～川上郡 標茶町 虹別
L=13.2km 12/17 01:30(全止め)～
吹雪のため 災対法に基づき区間を指定

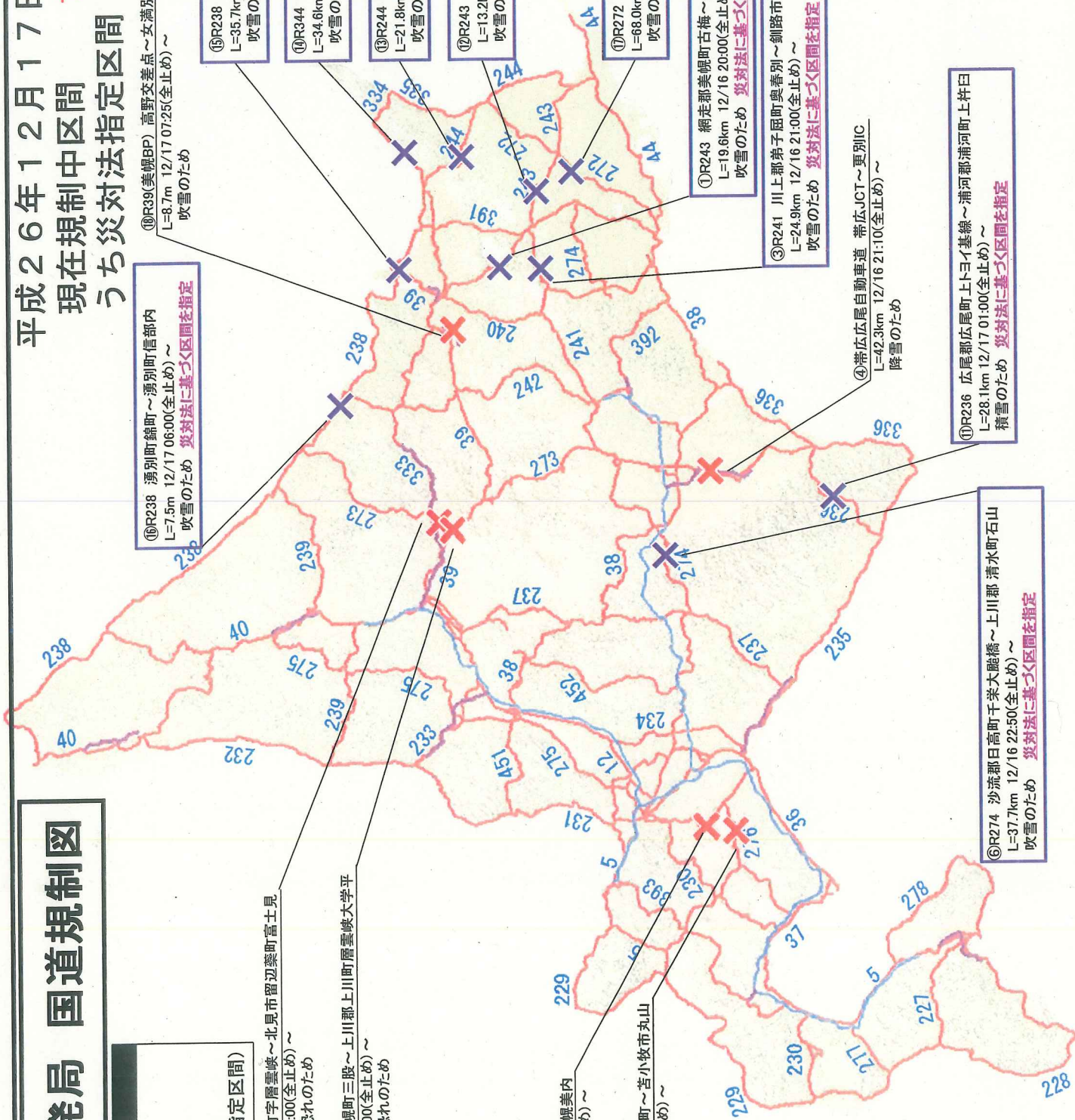
⑩R272 釧路郡釧路町上別保～標津郡標津町南8条西
L=68.0km 12/17 07:30(全止め)～
吹雪のため 災対法に基づき区間を指定

①R243 網走郡美幌町古梅～川上郡弟子屈町ウランゴン
L=19.6km 12/16 20:00(全止め)～
吹雪のため 災対法に基づき区間を指定

③R241 川上郡弟子屈町奥春別～釧路市阿寒町オクルンベ
L=24.9km 12/16 21:00(全止め)～
吹雪のため 災対法に基づき区間を指定

④帯広広尾自動車道 帯広JCT～更別IC
L=42.3km 12/16 21:10(全止め)～
降雪のため

⑩R236 広尾郡広尾町上トヨイ基線～浦河郡浦河町上杉日
L=28.1km 12/17 01:00(全止め)～
積雪のため 災対法に基づき区間を指定



※北方領土は省略しております。