

# 台風第8号等に係る関係省庁災害対策会議（第3回）

## 議 事 次 第

日時：平成26年7月11日（金）13：30～

場所：合同庁舎8号館3階 災害対策本部会議室

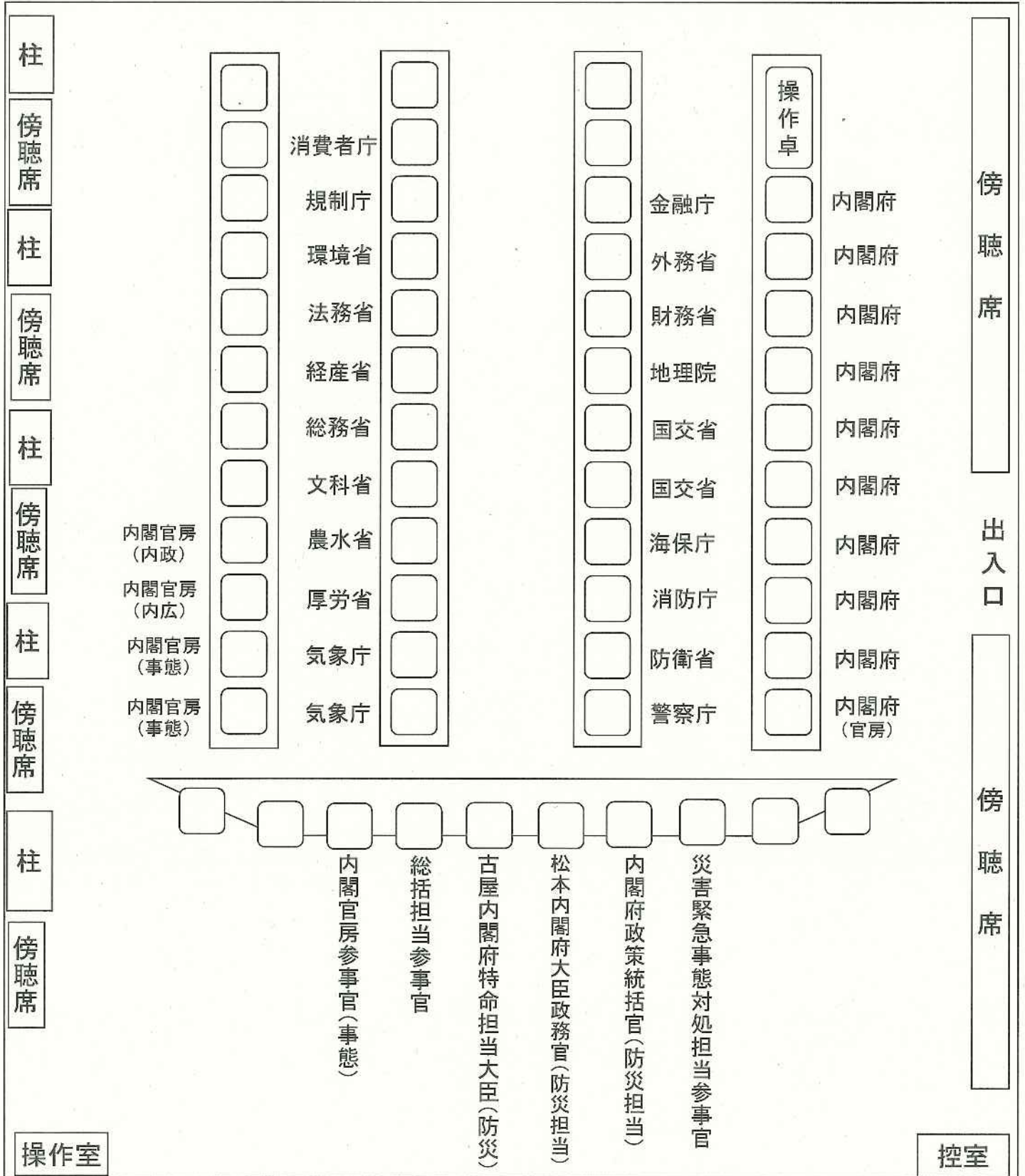
1. 古屋内閣府特命担当大臣（防災）挨拶
2. 今後の気象の見込みについて
3. 被害状況及び各省庁の対応状況について
4. その他

# 台風第8号等に係る関係省庁災害対策会議(第3回)

## 配席図

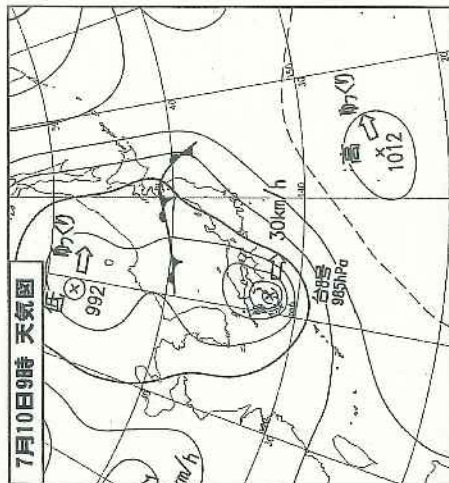
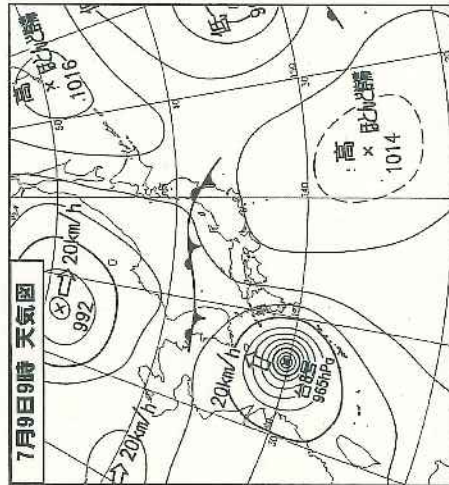
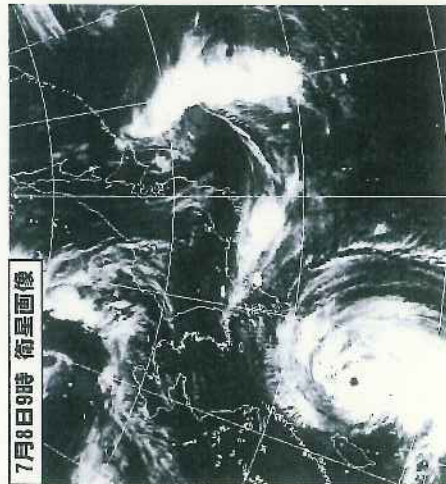
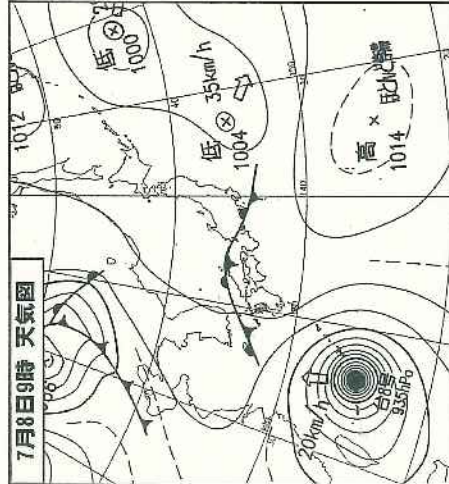
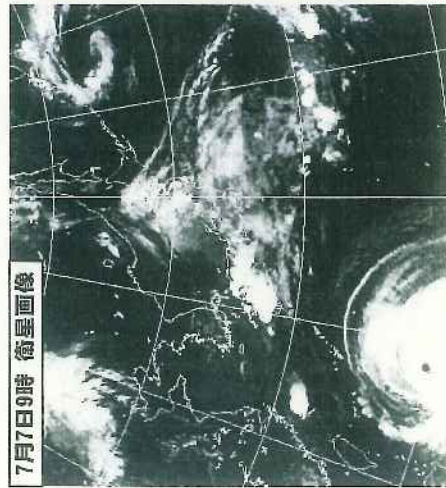
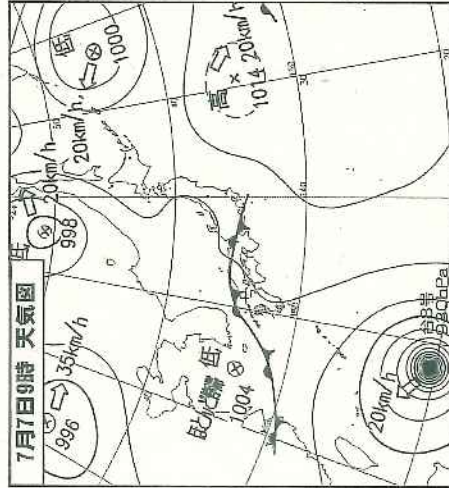
平成26年7月11日(金)13:30~

中央合同庁舎第8号館3階 災害対策本部会議室



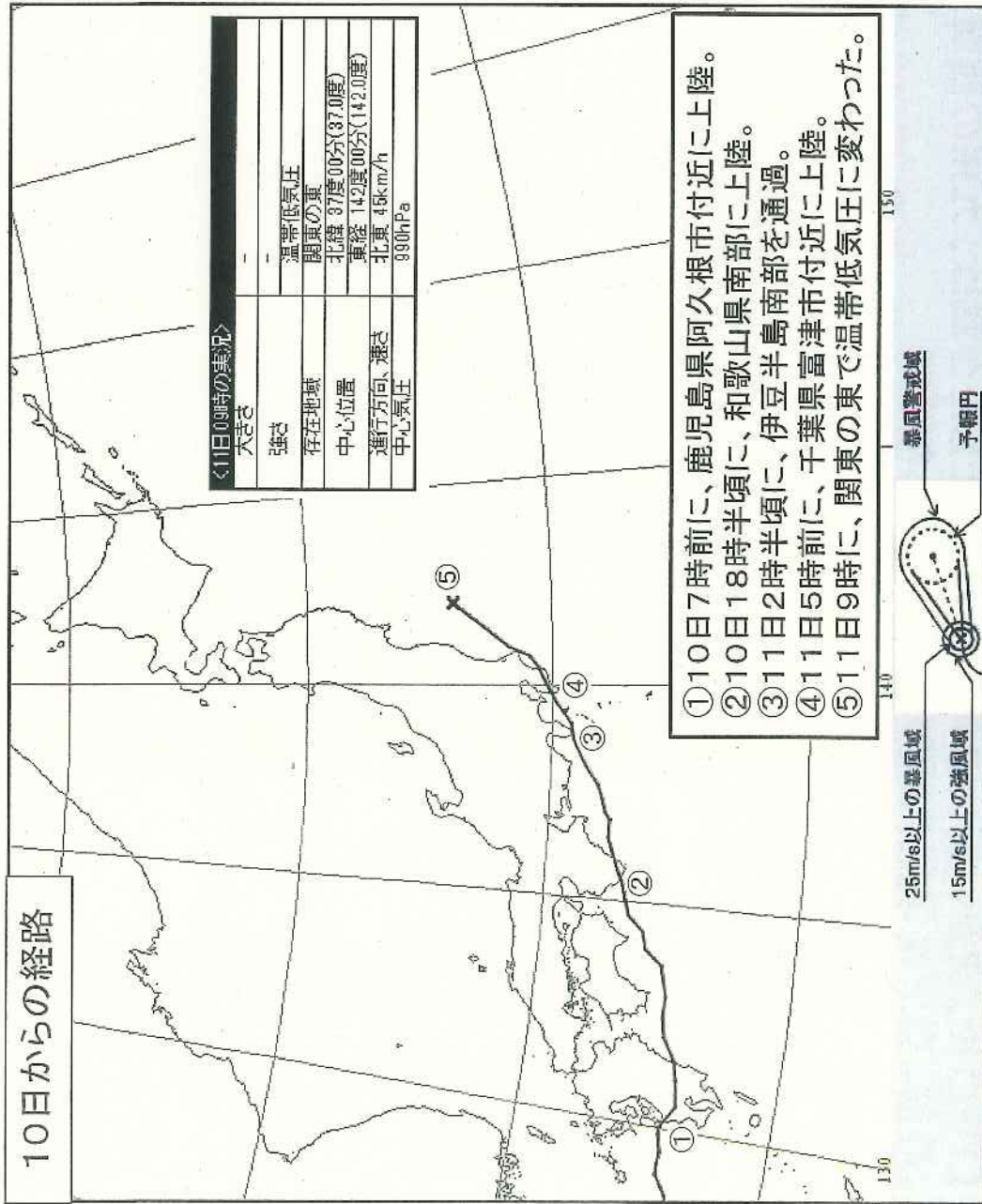
# 台風第8号と梅雨前線について

- 7月4日にマリアナ諸島付近で発生した台風第8号は、発達しながら日本の南海上を北上し、8日には大型で非常に強い勢力となって沖縄本島と宮古島の間を通過した。
- その後、次第に勢力を弱めながら北上した台風は、九州の西海上で進路を東寄りに変え、10日7時前、鹿児島県阿久根市付近に上陸した。
- 台風は、九州を通過し、本州の沿岸を東に進んで、11日9時に関東の東で温帯低気圧に変わった。
- この間、沖縄本島地方では記録的な大雨となった他、台風周辺の湿った南風と梅雨前線の影響で、台風から離れた地域でも局地的に猛烈な雨の降った所がある。



# 台風第8号の経路

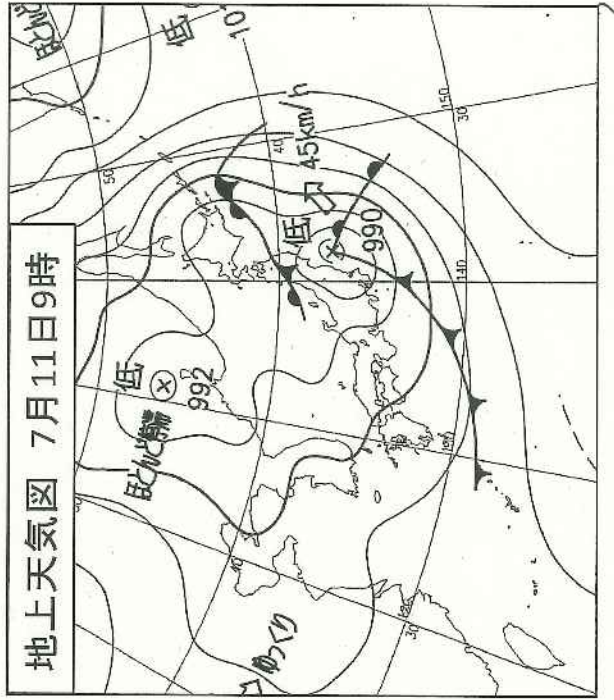
10日からの経路



発生からの経路

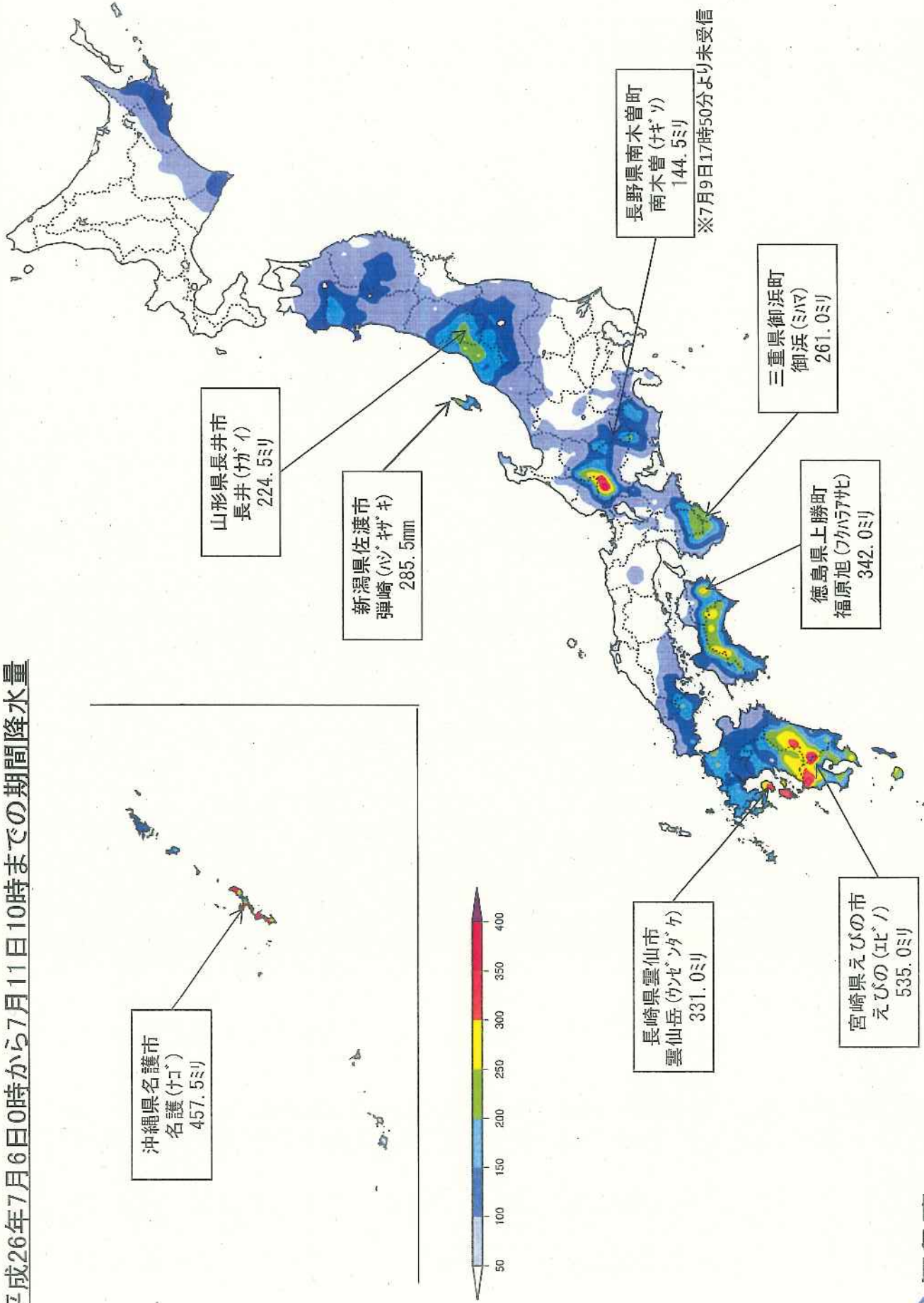


地上天気図 7月11日9時



# 降水の状況

平成26年7月6日0時から7月11日10時までの期間降水量



# 気象支援資料(長野県南木曾町)

## 復旧担当者・被災者向け気象支援資料

該当市町: 南木曾町

平成26年7月11日06時00分 長野地方気象台

### 【長野県の天気解説】

(気圧配置など)  
台風第8号が伊豆諸島北側にあって、東北東に進んでいます。  
長野県内は、曇りで、雨の降っている所があります。  
今日は、曇りで、明け方まで雨の降る所がありますが、昼過ぎからは晴れるでしょう。  
明日は、晴れますが、夜は曇りとなるでしょう。  
コメント  
台風第18号の影響で、湿った空気が残っており、南木曾町では、09時頃まで弱い雨が降るでしょう。その後は、次第に天気は回復し、晴れてくる見込みですが、曇(雨を降らせない)や高い雲(曇)は多いでしょう。  
なお、山側の雨や雲の動向に注意しながら、災害復旧活動にあたってください。

### 【南木曾町の天気】

| 日 / 気温    | 11日/日中の最高気温27℃           |       |       |       |       |       |       |
|-----------|--------------------------|-------|-------|-------|-------|-------|-------|
|           | 06-09                    | 09-12 | 12-15 | 15-18 | 18-21 | 21-24 |       |
| 時         | 雨                        | 曇り    | 晴れ    | 晴れ    | 晴れ    | 晴れ    |       |
| 3時間雨量(mm) | 2                        | 0     | 0     | 0     | 0     | 0     |       |
| 気温(℃)     | 22                       | 24    | 26    | 27    | 24    | 20    |       |
| 風向(8方位)   | 東                        | 西     | 西     | 西     | 西     | 東     |       |
| 風速(m/s)   | 1                        | 1     | 2     | 2     | 1     | 1     |       |
| 日 / 気温    | 12日/朝の最低気温17℃ 日中の最高気温30℃ |       |       |       |       |       |       |
|           | 00-03                    | 03-06 | 06-09 | 09-12 | 12-15 | 15-18 | 18-21 |
| 時         | 晴れ                       | 晴れ    | 晴れ    | 晴れ    | 晴れ    | 曇り    | 曇り    |
| 3時間雨量(mm) | 0                        | 0     | 0     | 0     | 0     | 0     | 0     |
| 気温(℃)     | 19                       | 18    | 17    | 24    | 28    | 30    | 24    |
| 風向(8方位)   | 東                        | 東     | 東     | 西     | 西     | 西     | 東     |
| 風速(m/s)   | 1                        | 1     | 1     | 2     | 2     | 2     | 1     |

気温は各時間帯における当初時間の予想値です。例えば、18-21から18時の予想値です。

### 【週間天気予報】 (長野県 気温: 長野市)

| 日付       | 11日    | 12日     | 13日   | 14日   | 15日   | 16日   | 17日 |
|----------|--------|---------|-------|-------|-------|-------|-----|
| 長野県      | 曇り時々雨  | 晴       | 曇り時々雨 | 曇り時々雨 | 曇り時々雨 | 曇り時々雨 | 曇り  |
| 長野県(長野市) | 曇り時々雨  | 晴       | 曇り時々雨 | 曇り時々雨 | 曇り時々雨 | 曇り時々雨 | 曇り  |
| 降水確率(%)  | 30     | 0       | 30    | 30    | 30    | 30    | 30  |
| 最高(℃)    | 30     | 33      | 33    | 31    | 30    | 30    | 31  |
| 最低(℃)    | 19     | 21      | 21    | 21    | 22    | 22    | 22  |
| 年々植      | 降水量の合計 | 17      | 21    | 21    | 22    | 22    | 22  |
| 長野       | 年平均    | 19-44mm | 最高気温  | 19.7℃ | 最低気温  | 28.9℃ |     |

降水確率の1日目、2日目については、0-6/6-12/12-18/18-24時です。

新しい週間予報は、11時に発表予定です。

問い合わせ先: 長野地方気象台 (026-232-2034)

# 気象支援資料(山形県南陽市・白鷹町)

## 災害時気象支援資料

### 山形県南陽市・白鷹町周辺の気象予想

[土砂災害復旧対応]

平成26年7月11日 07時15分

山形地方気象台発表

#### ■天気予報とコメント(対象地域:置賜)

|       |   |      |    |    |   |
|-------|---|------|----|----|---|
| 11日:  | くもり時々雨  | 所により | 昼前 | まで | 霧 |
| 12日:  | 晴れ  |      |    |    |   |
| コメント: | 今日11日は、台風第8号や梅雨前線の影響により、曇りで雨の降る所があるでしょう。<br>明日12日は、高気圧に覆われるため、概ね晴れる見込みです。 |      |    |    |   |

#### ■降水量に関する予想(対象地域:南陽市・白鷹町周辺)

| 予想対象期間    | 日 |  | 11日 |      |       |       | 12日   |      |
|-----------|---|--|-----|------|-------|-------|-------|------|
|           | 時 |  | 6-9 | 9-12 | 12-15 | 15-18 | 18-21 | 21-0 |
| 降雨の時間帯    |   |  |     |      |       |       |       |      |
| 降雨ピークの時間帯 |   |  |     |      |       |       |       |      |

予想される時間帯を塗りつぶし(ピークが複数ある場合、最大1時間降水量の時間帯に○印)

降水量の予想 最大1時間降水量 10 ミリ  
 最大3時間降水量 20 ミリ  
 最大24時間降水量 40 ミリ

#### ■警報・注意報の発表等の見込み(対象地域:南陽市・白鷹町)

**11日昼頃にかけて、大雨注意報(土砂災害、浸水害)を継続中です。**

「災害時気象支援資料」は、毎日07時15分頃、17時30分頃に発表する予定です。  
 この他にも随時気象情報を発表していきますので、最新の気象情報をご利用ください。

【問い合わせ先】 山形地方気象台 現業室023-622-2262

## 台風第8号及び梅雨前線の影響に伴う7月6日からの 大雨等による被害状況等について（第12報）

平成26年7月11日（金） 8時00分  
消 防 庁 災 害 対 策 室

※下線部は前回からの変更箇所

### 1 気象の状況（気象庁情報）

- ・台風第8号は、11日7時には千葉県いすみ市付近にあって、約45km/hの速さで東北東に進んでいる。中心気圧990hPa、最大風速は23m/s、最大瞬間風速35m/sで、中心の南東側600km以内と北西側390km以内では風速15m/s以上の強い風が吹いている。
- ・台風第8号はこの後、温帯低気圧に変わり、11日18時には岩手県宮古市の東160km付近に達する。
- ・東北地方や北海道では、梅雨前線の影響でさらに雨量が増える見込み。

### 2 被害状況（7月6日以降）

| 都道府県名 | 人的被害 |       |     |    | 住家被害 |    |      |      |      | 非住家被害 |     |
|-------|------|-------|-----|----|------|----|------|------|------|-------|-----|
|       | 死者   | 行方不明者 | 負傷者 |    | 全壊   | 半壊 | 一部破損 | 床上浸水 | 床下浸水 | 公共建物  | その他 |
|       |      |       | 重傷  | 軽傷 |      |    |      |      |      |       |     |
| 人     | 人    | 人     | 人   | 棟  | 棟    | 棟  | 棟    | 棟    | 棟    | 棟     |     |
| 青森県   |      |       |     |    |      |    |      |      | 2    |       |     |
| 山形県   |      |       |     |    |      | 1  | 1    | 8    | 47   |       | 1   |
| 福島県   | 1    |       |     |    |      |    |      | 1    | 30   |       |     |
| 埼玉県   |      |       |     | 2  |      |    |      |      | 1    |       |     |
| 千葉県   |      |       |     | 1  |      |    |      |      |      |       |     |
| 新潟県   |      |       |     |    |      |    | 2    | 17   | 172  | 8     | 27  |
| 山梨県   |      |       |     |    |      |    |      |      | 6    |       |     |
| 長野県   | 1    |       | 1   | 0  | 5    | 5  | 4    | 4    | 20   |       | 10  |
| 愛知県   |      |       | 2   | 3  |      |    |      |      |      |       |     |
| 三重県   |      |       |     | 1  |      |    | 7    |      |      |       |     |
| 広島県   |      |       |     |    |      |    | 2    |      |      |       |     |
| 愛媛県   | 1    |       |     |    |      |    |      | 6    | 88   |       |     |
| 高知県   |      |       |     | 3  |      | 1  | 37   | 1    | 3    |       |     |
| 福岡県   |      |       |     | 3  |      |    | 2    | 2    | 21   |       | 1   |
| 長崎県   |      |       |     | 1  |      |    | 1    | 1    | 5    |       |     |
| 熊本県   |      |       |     |    |      |    | 1    | 1    | 15   |       |     |
| 大分県   |      |       |     | 1  |      |    |      |      |      |       |     |
| 宮崎県   |      |       | 1   | 1  |      |    |      |      |      |       | 2   |
| 鹿児島県  |      |       | 4   | 2  |      |    | 4    |      | 2    |       | 3   |
| 沖縄県   |      |       | 2   | 34 | 1    | 2  | 18   | 76   | 59   |       | 3   |
| 合計    | 3    | 0     | 10  | 52 | 6    | 9  | 79   | 117  | 471  | 18    | 37  |

#### ＜死者の状況＞

【福島県】 郡山市において、池の状態を確認しに行き、行方不明となっていた83歳男性が発見され死亡を確認。（7月9日）

【長野県】 南木曾町において、発生した土石流に4名が巻き込まれ、うち12歳男子が死亡。（7月9日）

【愛媛県】 西予市において、水路に転落した77歳男性の死亡を確認。（7月10日）

### 3 避難状況（7月6日以降）

別紙「平成26年台風第8号及び梅雨前線の影響に伴う7月6日からの大雨等による避難状況」とおり。

### 4 都道府県における災害対策本部の設置状況

|      |      |        |              |   |     |          |
|------|------|--------|--------------|---|-----|----------|
| 広島県  | 7月7日 | 11時05分 | 広島県災害対策本部設置  | → | 8日  | 8時00分廃止  |
| 沖縄県  | 7月7日 | 16時13分 | 沖縄県災害対策本部設置  | → | 10日 | 9時30分廃止  |
| 鹿児島県 | 7月9日 | 10時00分 | 鹿児島県災害対策本部設置 | → | 10日 | 17時00分廃止 |
| 三重県  | 7月9日 | 15時29分 | 三重県災害対策本部設置  | → | 10日 | 23時00分廃止 |
| 宮崎県  | 7月9日 | 16時30分 | 宮崎県災害対策本部設置  | → | 10日 | 10時40分廃止 |



|     |       |        |             |               |
|-----|-------|--------|-------------|---------------|
| 高知県 | 7月9日  | 19時00分 | 高知県災害対策本部設置 | →10日 20時00分廃止 |
| 長野県 | 7月9日  | 19時40分 | 長野県災害対策本部設置 |               |
| 山形県 | 7月10日 | 0時30分  | 山形県災害対策本部設置 |               |
| 愛知県 | 7月10日 | 10時56分 | 愛知県災害対策本部設置 |               |
| 岐阜県 | 7月10日 | 15時45分 | 岐阜県災害対策本部設置 |               |

## 5 消防庁の対応

|       |        |  |
|-------|--------|--|
| 7月7日  | 9時00分  | 応急対策室長を長とする災害対策室設置                             |
|       | 9時00分  | 関係省庁災害警戒会議に応急対策室長が出席                           |
|       | 15時25分 | 沖縄県、九州地方各県、中国地方各県に対し、「梅雨前線による大雨及び台風第8号警戒情報」を発出 |
|       | 18時00分 | 第2回関係省庁災害警戒会議に防災課長が出席                          |
|       | 19時30分 | 台風第8号接近に伴う総理指示の内容について、防災課長名で都道府県に事務連絡を発出       |
| 7月8日  | 16時00分 | 第3回関係省庁災害警戒会議に応急対策室長が出席                        |
|       | 18時00分 | 今後の気象見込み等について、防災課長名で都道府県に事務連絡を発出               |
| 7月9日  | 14時00分 | 第4回関係省庁災害警戒会議に応急対策室長が出席                        |
|       | 17時00分 | 各都道府県に対して「台風第8号及び梅雨前線による大雨警戒情報」を発出             |
| 7月10日 | 10時00分 | 関係省庁災害対策会議に応急対策室長が出席                           |
|       | 16時00分 | 第2回関係省庁災害対策会議に応急対策室長が出席                        |

### 問い合わせ先

消防庁災害対策室

五十嵐・安西・原・近藤

TEL 03-5253-7527

FAX 03-5253-7537

## 平成26年台風第8号及び梅雨前線の影響に伴う7月6日からの大雨等による避難状況

平成26年7月11日8時00分

| 都道府県名   | 市区町村名   | 避難指示  |       |              |             | 避難勧告        |             |              |                     |
|---------|---------|-------|-------|--------------|-------------|-------------|-------------|--------------|---------------------|
|         |         | 対象世帯数 | 対象人数  | 指示日時         | 解除日時        | 対象世帯数       | 対象人数        | 勧告日時         | 解除日時                |
| 山形県     | 山形市     |       |       |              |             | 3,889       | 確認中         | 7月10日 1時00分  |                     |
|         | 上市市     |       |       |              |             |             |             | 7月10日 0時05分  | 7月10日 5時05分         |
|         | 長井市     | 13    | 50    | 7月10日 2時50分  |             | 13          | 50          | 7月10日 0時40分  | 7月10日 2時50分に避難指示に切替 |
|         |         |       |       |              |             | 2,312       | 6,779       | 7月10日 2時50分  | 7月10日 6時00分         |
|         |         |       |       |              |             | 15          | 44          | 7月10日 11時20分 |                     |
|         | 南陽市     |       |       |              |             | 1,320       | 確認中         | 7月9日 23時40分  | 7月10日 7時30分         |
|         | 大江町     |       |       |              |             | 310         | 確認中         | 7月9日 23時50分  | 7月10日 7時30分         |
|         | 高畠町     |       |       |              |             | 28          | 80          | 7月10日 2時15分  | 7月10日 11時15分        |
|         | 白鷹町     |       |       |              |             | 50          | 確認中         | 7月10日 0時40分  | 7月10日 4時50分         |
|         |         | 17    | 49    | 7月10日 0時20分  | 7月10日 5時00分 |             |             |              |                     |
|         |         | 5     | 20    | 7月10日 0時49分  |             |             |             |              |                     |
|         | 飯豊町     |       |       |              |             | 70          | 確認中         | 7月10日 0時20分  | 7月10日 5時00分         |
|         |         | 8     | 18    | 7月10日 1時25分  |             |             |             |              |                     |
|         |         |       |       |              |             | 8           | 18          | 7月10日 0時00分  |                     |
|         |         |       |       | 10           | 確認中         | 7月10日 1時19分 | 7月10日 7時50分 |              |                     |
| 小計(発令中) | 26      | 88    |       |              | 3,912       | 62          |             |              |                     |
| 小計      | 43      | 137   |       |              | 8,025       | 6,971       |             |              |                     |
| 新潟県     | 新潟市     | 1,258 | 3,956 | 7月9日 8時00分   | 7月9日 17時03分 | 1,258       | 3,956       | 7月9日 7時30分   | 7月9日 8時00分に避難指示に切替  |
|         |         |       |       |              |             | 2,401       | 7,323       | 7月9日 9時30分   | 7月9日 19時00分         |
|         |         |       |       |              |             | 162         | 553         | 7月9日 12時00分  | 7月9日 19時10分         |
|         | 長岡市     |       |       |              |             | 722         | 1,872       | 7月9日 8時05分   | 7月9日 15時05分         |
|         | 燕市      |       |       |              |             | 90          | 295         | 7月9日 7時40分   | 7月9日 17時00分         |
|         | 佐渡市     |       |       |              |             | 225         | 752         | 7月9日 8時15分   | 7月9日 17時00分         |
|         | 阿賀町     |       |       |              |             | 289         | 676         | 7月9日 14時20分  | 7月9日 18時15分         |
|         | 阿賀町     |       |       |              |             | 18          | 43          | 7月9日 16時15分  | 7月9日 22時10分         |
| 小計(発令中) | 0       | 0     |       |              | 0           | 0           |             |              |                     |
| 小計      | 1,258   | 3,956 |       |              | 5,165       | 15,470      |             |              |                     |
| 長野県     | 南木曾町    |       |       |              |             | 673         | 1,645       | 7月9日 17時50分  |                     |
|         | 小計(発令中) | 0     | 0     |              |             | 673         | 1,645       |              |                     |
|         | 小計      | 0     | 0     |              |             | 673         | 1,645       |              |                     |
| 岐阜県     | 本巣市     | 56    | 76    | 7月10日 15時45分 |             |             |             |              |                     |
|         | 揖斐川町    |       |       |              |             | 38          | 108         | 7月10日 17時15分 | 7月10日 21時40分        |
|         | 小計(発令中) | 56    | 76    |              |             | 0           | 0           |              |                     |
| 小計      | 56      | 76    |       |              | 38          | 108         |             |              |                     |
| 和歌山県    | 田辺市     |       |       |              |             | 32          | 52          | 7月10日 15時50分 | 7月10日 19時00分        |
|         | 小計(発令中) | 0     | 0     |              |             | 0           | 0           |              |                     |
|         | 小計      | 0     | 0     |              |             | 32          | 52          |              |                     |
| 徳島県     | 那賀町     |       |       |              |             | 1,072       | 2,282       | 7月10日 7時20分  | 7月10日 14時00分        |
|         | 小計(発令中) | 0     | 0     |              |             | 689         | 1,374       | 7月10日 7時50分  | 7月10日 14時00分        |
|         | 小計      | 0     | 0     |              |             | 0           | 0           |              |                     |
|         |         |       |       |              | 1,761       | 3,656       |             |              |                     |
| 福岡県     | 行橋市     |       |       |              |             | 11          | 20          | 7月7日 18時30分  | 7月8日 8時00分          |
|         | 苅田町     |       |       |              |             | 148         | 349         | 7月7日 18時15分  | 7月7日 19時45分         |
|         | みやこ町    |       |       |              |             | 400         | 1,000       | 7月7日 18時00分  | 7月7日 21時00分         |
|         | 小計(発令中) | 0     | 0     |              |             | 0           | 0           |              |                     |
|         | 小計      | 0     | 0     |              |             | 559         | 1,369       |              |                     |

|         |         |       |         |         |           |             |              |
|---------|---------|-------|---------|---------|-----------|-------------|--------------|
| 熊本県     | 人吉市     |       |         | 15,762  | 34,516    | 7月9日 16時00分 | 7月10日 10時30分 |
|         | 水俣市     |       |         | 12,149  | 26,505    | 7月9日 19時10分 | 7月10日 9時10分  |
|         | 上天草市    |       |         | 12,168  | 29,917    | 7月9日 17時00分 | 7月10日 9時00分  |
|         | 天草市     |       |         | 37,666  | 87,327    | 7月7日 4時00分  | 7月7日 18時40分  |
|         |         |       |         | 37,666  | 87,327    | 7月9日 15時00分 | 7月10日 8時29分  |
|         | 芦北町     |       |         | 4,439   | 11,139    | 7月9日 19時30分 | 7月10日 8時29分  |
|         | 錦町      |       |         | 208     | 609       | 7月9日 17時30分 | 7月10日 8時35分  |
|         | 相良村     |       |         | 1,662   | 4,844     | 7月9日 18時30分 | 7月10日 9時00分  |
|         | 苓北町     |       |         | 487     | 1,229     | 7月7日 4時00分  | 7月7日 14時30分  |
|         |         |       |         | 3,231   | 7,917     | 7月9日 17時15分 | 7月10日 8時45分  |
| 小計(発令中) | 0       | 0     | 0       | 0       |           |             |              |
| 小計      | 0       | 0     | 122,207 | 283,413 |           |             |              |
| 宮崎県     | 宮崎市     |       |         | 1       | 4         | 7月10日 0時55分 | 7月10日 5時40分  |
|         | えびの市    |       |         | 10,111  | 21,119    | 7月9日 17時30分 | 7月10日 9時30分  |
|         | 高原町     |       |         | 11      | 27        | 7月10日 3時30分 | 7月10日 9時30分  |
|         | 綾町      |       |         | 30      | 63        | 7月9日 19時00分 | 7月10日 6時30分  |
|         | 都農町     |       |         | 1       | 2         | 7月9日 17時00分 | 7月10日 6時00分  |
|         | 高千穂町    |       |         | 5,182   | 13,276    | 7月9日 17時00分 | 7月10日 8時15分  |
|         | 日之影町    |       |         | 1,564   | 4,088     | 7月9日 18時30分 | 7月10日 8時20分  |
|         | 五ヶ瀬町    |       |         | 1,624   | 4,283     | 7月9日 17時30分 | 7月10日 8時00分  |
|         | 小計(発令中) | 0     | 0       | 0       | 0         |             |              |
|         | 小計      | 0     | 0       | 18,524  | 42,862    |             |              |
| 鹿児島県    | 鹿児島市    |       |         | 68      | 113       | 7月9日 17時00分 | 7月10日 14時00分 |
|         | 伊佐市     |       |         | 8       | 20        | 7月6日 20時40分 | 7月6日 22時00分  |
|         |         |       |         | 14,073  | 28,349    | 7月9日 17時00分 | 7月10日 10時00分 |
|         | 姶良市     |       |         | 26      | 45        | 7月9日 17時00分 | 7月10日 9時30分  |
|         | 小計(発令中) | 0     | 0       | 0       | 0         |             |              |
| 小計      | 0       | 0     | 14,175  | 28,527  |           |             |              |
| 沖縄県     | 那覇市     |       |         | 1,137   | 2,843     | 7月8日 11時40分 | 7月8日 19時30分  |
|         | 宜野湾市    |       |         | 40,913  | 95,309    | 7月8日 8時00分  | 7月9日 2時52分   |
|         |         |       |         | 40,913  | 95,309    | 7月9日 9時30分  | 7月9日 23時50分  |
|         | 浦添市     |       |         | 46,458  | 113,760   | 7月8日 10時30分 | 7月9日 2時52分   |
|         | 名護市     |       |         | 2,470   | 4,674     | 7月8日 13時00分 | 7月9日 6時09分   |
|         |         |       |         | 27,119  | 61,465    | 7月9日 8時16分  | 7月9日 23時56分  |
|         | 糸満市     |       |         | 2,178   | 4,752     | 7月8日 13時30分 | 7月9日 4時45分   |
|         | 沖縄市     |       |         | 56,687  | 138,659   | 7月8日 10時00分 | 7月9日 18時30分  |
|         | うるま市    |       |         | 1,681   | 3,400     | 7月8日 12時00分 | 7月9日 5時00分   |
|         |         |       |         | 594     | 1,392     | 7月9日 5時00分  | 7月9日 18時00分  |
|         | 宮古島市    |       |         | 25,116  | 54,701    | 7月7日 22時00分 | 7月8日 18時30分  |
|         | 南城市     |       |         | 15,516  | 42,005    | 7月8日 7時10分  | 7月9日 6時30分   |
|         | 東村      |       |         | 59      | 124       | 7月9日 9時00分  | 7月9日 18時00分  |
|         | 今帰仁村    |       |         | 432     | 1,062     | 7月9日 8時00分  | 7月9日 23時55分  |
|         | 恩納村     |       |         | 4,806   | 10,801    | 7月8日 13時00分 | 7月9日 3時00分   |
|         | 嘉手納町    |       |         | 5,479   | 13,800    | 7月8日 12時00分 | 7月9日 2時52分   |
|         | 北谷町     |       |         | 11,421  | 28,673    | 7月8日 10時00分 | 7月9日 2時52分   |
|         | 北中城村    |       |         | 6,500   | 16,749    | 7月8日 11時00分 | 7月9日 3時20分   |
|         |         |       |         | 11      | 33        | 7月8日 10時30分 |              |
|         | 西原町     |       |         | 13,661  | 35,162    | 7月8日 9時45分  | 7月9日 3時00分   |
|         | 与那原町    |       |         | 7,247   | 18,508    | 7月8日 9時30分  | 7月9日 2時52分   |
|         | 座間味村    |       |         | 550     | 932       | 7月7日 20時20分 | 7月9日 3時15分   |
|         | 粟国村     |       |         | 457     | 761       | 7月8日 10時35分 | 7月9日 2時15分   |
|         | 伊是名村    |       |         | 791     | 1,558     | 7月8日 6時00分  | 7月9日 3時00分   |
|         | 久米島町    |       |         | 3,935   | 8,331     | 7月8日 9時40分  | 7月9日 3時00分   |
|         | 八重瀬町    |       |         | 1,221   | 3,246     | 7月8日 14時58分 | 7月9日 4時15分   |
|         | 小計(発令中) | 0     | 0       | 11      | 33        |             |              |
|         | 小計      | 0     | 0       | 317,352 | 758,009   |             |              |
|         | 合計(発令中) | 82    | 164     | 4,586   | 1,740     |             |              |
|         | 合計      | 1,357 | 4,169   | 488,511 | 1,142,082 |             |              |

## 台風第8号及び梅雨前線の影響に伴う大雨等による被害情報(第7報)

※これは速報値であり、数値等は今後も変わることがある。  
※下線部は、前回からの変更箇所。

## 1. 文部科学省関係の被害情報(7月11日11時00分時点) ※7月6日以降

## (1) 人的被害

現在のところ、学校管理下における被害の情報なし

## (2) 物的被害

| 都道府県名 | 国立学校施設(校) | 公立学校施設(校)                              | 私立学校施設(校)                  | 社会教育・体育、<br>文化施設等(施設) | 文化財等(件) | 独立行政法人等(施設) | 計   |
|-------|-----------|--|----------------------------|-----------------------|---------|-------------|-----|
| 山形県   | 1         | 4                                      |                            | 2                     |         |             | 7   |
| 新潟県   |           | 4                                      |                            | 3                     |         |             | 7   |
| 長野県   |           | 5                                      |                            |                       |         |             | 5   |
| 三重県   | 1         |  |                            |                       |         |             | 1   |
| 広島県   | 1         |  |                            |                       |         |             | 1   |
| 山口県   |           | 3                                      |                            |                       |         |             | 3   |
| 愛媛県   | 1         | 1                                      |                            |                       |         |             | 2   |
| 長崎県   | 1         |  |                            |                       |         |             | 1   |
| 熊本県   | 1         | 3                                      |                            |                       | 2       |             | 6   |
| 鹿児島県  |           | 24                                     |                            | 4                     |         |             | 28  |
| 沖縄県   | 1         | 214                                    | 10                         | 7                     |         |             | 232 |
| 計     | 7         | 258                                    | 10                         | 16                    | 2       |             | 293 |
| 11県   | 大学 7      | 幼 25<br>小 108<br>中 65<br>高 50<br>特別 10 | 幼 8<br><br>高 1<br><br>専各 1 | 社教 7<br><br>社体 9      | 史跡 2    |             |     |

・法面崩壊、床上浸水、屋根はがれ、設備・建具・ガラスの破損等

## 2. 文部科学省の対応

・関係都道府県教育委員会に対し、防災態勢の強化を図るとともに、児童生徒等の安全確保及び施設の安全確保等に万全を期すよう要請(7月4日、7日、8日、9日、10日)

## 3. 今後の対応

・引き続き教育委員会等と連携を密にしつつ、被害状況等の収集に努める。

<担当> 文教施設企画部施設企画課防災推進室  
室長 富田 大志(内線2988)  
専門官 梅崎 聖(内線3674)  
電話:(代表)03-5253-4111(直通)03-6734-2290

台風第8号及び梅雨前線等による被害状況について（第9報）

※ これは速報であり、数値等は今後変わることもあります。

1. 本省及び地方支分部局の体制について

|         |              |              |             |         |              |              |             |
|---------|--------------|--------------|-------------|---------|--------------|--------------|-------------|
| 国土交通本省  | 7月 6日        | 17:00        | 注意体制        |         |              |              |             |
|         | 7月 7日        | 16:13        | 警戒体制        |         |              |              |             |
| 北海道開発局  | 7月10日        | 6:30         | 注意体制        | 北海道運輸局  | 7月10日        | 17:00        | 注意体制        |
|         |              | 13:30        | 体制解除        |         |              |              |             |
|         |              | 16:15        | 注意体制        | 東北運輸局   | 7月10日        | 6:00         | 警戒体制        |
| 東北地方整備局 | 7月 9日        | 12:10        | 注意体制        | 関東運輸局   | 7月 9日        | 18:07        | 注意体制        |
|         |              | 22:00        | 警戒体制        |         | 7月10日        | 9:00         | 体制解除        |
|         | <u>7月11日</u> | <u>10:30</u> | <u>注意体制</u> |         | 7月10日        | 17:30        | 注意体制        |
| 関東地方整備局 | 7月 9日        | 19:17        | 注意体制        | 北陸信越運輸局 | 7月 9日        | 7:30         | 注意体制        |
|         |              |              |             |         |              | 21:30        | 警戒体制        |
| 北陸地方整備局 | 7月 9日        | 7:00         | 注意体制        | 中部運輸局   | 7月 9日        | 15:30        | 注意体制        |
|         |              | 9:15         | 警戒体制        |         |              |              |             |
| 中部地方整備局 | 7月 9日        | 18:00        | 注意体制        | 近畿運輸局   | 7月 9日        | 16:00        | 注意体制        |
|         |              | 20:30        | 警戒体制        |         | 7月10日        | 14:00        | 警戒体制        |
|         |              |              |             |         | <u>7月11日</u> | <u>9:00</u>  | <u>注意体制</u> |
| 近畿地方整備局 | 7月 9日        | 13:00        | 注意体制        | 中国運輸局   | 7月 7日        | 10:00        | 注意体制        |
|         | 7月10日        | 9:30         | 警戒体制        |         | 7月 8日        | 8:30         | 体制解除        |
|         |              | 22:00        | 注意体制        |         | 7月 9日        | 17:00        | 注意体制        |
| 中国地方整備局 | 7月 7日        | 11:15        | 注意体制        |         | <u>7月11日</u> | <u>10:30</u> | <u>体制解除</u> |
|         | 7月 8日        | 7:50         | 体制解除        | 四国運輸局   | 7月10日        | 1:10         | 注意体制        |
|         | 7月 9日        | 17:45        | 注意体制        |         | <u>7月11日</u> | <u>9:00</u>  | <u>体制解除</u> |
|         | 7月10日        | 16:30        | 体制解除        | 九州運輸局   | 7月 6日        | 17:00        | 注意体制        |
| 四国地方整備局 | 7月 9日        | 17:00        | 注意体制        |         | 7月 9日        | 17:00        | 警戒体制        |
|         | 7月10日        | 7:30         | 警戒体制        |         | 7月10日        | 17:00        | 注意体制        |
|         |              | 17:00        | 注意体制        | 気象庁     | 7月 7日        | 10:45        | 警戒体制        |
|         |              | 17:30        | 体制解除        |         |              | 18:20        | 非常体制        |
| 九州地方整備局 | 7月 6日        | 19:00        | 注意体制        |         |              |              |             |
|         | 7月 9日        | 13:30        | 警戒体制        |         |              |              |             |
|         | 7月10日        | 17:00        | 注意体制        |         |              |              |             |
| 沖縄総合事務局 | 7月 7日        | 9:30         | 注意体制        |         |              |              |             |
|         |              | 16:13        | 警戒体制        |         |              |              |             |
|         |              | 18:20        | 非常体制        |         |              |              |             |
|         | 7月 9日        | 3:30         | 警戒体制        |         |              |              |             |
|         |              | 7:45         | 非常体制        |         |              |              |             |
|         |              | 23:50        | 注意体制        |         |              |              |             |
| 国土地理院   | 7月 7日        | 10:00        | 注意体制        |         |              |              |             |
|         | 7月 9日        | 22:40        | 警戒体制        |         |              |              |             |

2. 気象状況

(1) 気象の概況と見通し (7月11日11時現在)

【概況】

○台風第8号は、11日9時に温帯低気圧に変わった。

○台風周辺の発達した雨雲はおおむね海上に抜けたが、台風の影響で、北日本の梅雨前線に向かって暖かく湿った空気が流れ込み、北日本を中心にやや強い雨が降っている。

【見通し】

○東日本太平洋側の海上では11日昼前まで大しけが続き、北海道地方では11日夜のはじめ頃にかけて、局地的に非常に激しい雨が降る見込み。

○これから12日12時までの24時間に予想される雨量(多い所)

北海道地方 120ミリ

○11日にかけて予想される波の高さ

東海地方、関東地方、伊豆諸島 6メートル

○北日本太平洋側を中心に、低気圧の接近に伴い潮位が高くなる見込み。

(2) 大雨等の状況 (7月6日0時~7月11日10時)

・主な1時間降水量

(アメダス観測値)

|      |       |        |             |
|------|-------|--------|-------------|
| 沖縄県  | 読谷    | 96.5ミリ | 9日 7時10分まで  |
| 鹿児島県 | 紫尾山   | 88.5ミリ | 6日17時30分まで  |
| 高知県  | 魚梁瀬   | 81.5ミリ | 8日 3時18分まで  |
| 沖縄県  | 安次嶺   | 80.5ミリ | 9日 5時36分まで  |
| 沖縄県  | 那覇    | 79.0ミリ | 9日 5時50分まで  |
| 沖縄県  | 名護    | 76.0ミリ | 9日 7時31分まで  |
| 鹿児島県 | 中甕    | 75.5ミリ | 6日18時58分まで  |
| 熊本県  | 牛深    | 74.5ミリ | 7日 5時22分まで  |
| 鹿児島県 | さつま柏原 | 73.5ミリ | 6日17時46分まで  |
| 高知県  | 宿毛    | 71.0ミリ | 10日 3時56分まで |
| 沖縄県  | 胡屋    | 71.0ミリ | 9日 6時01分まで  |

(気象レーダー等による解析(※))

|      |       |        |            |
|------|-------|--------|------------|
| 鹿児島県 | さつま町  | 約110ミリ | 6日17時30分まで |
| 岩手県  | 盛岡市   | 約100ミリ | 6日19時00分まで |
| 鹿児島県 | 薩摩川内市 | 約100ミリ | 6日17時30分まで |
| 沖縄県  | 沖縄市   | 約100ミリ | 9日06時30分まで |
| 沖縄県  | 恩納村   | 約100ミリ | 9日07時00分まで |
| 沖縄県  | 嘉手納町  | 約100ミリ | 9日06時30分まで |
| 沖縄県  | 北谷町   | 約100ミリ | 9日06時30分まで |

※レーダー等を用いて解析された降水量(1km四方毎)の市町村内の最大値を表記。  
 ~50ミリ：5ミリ単位  
 50~200ミリ：10ミリ単位  
 200~500ミリ：50ミリ単位  
 500~ ミリ：100ミリ単位  
 で表記。

・主な24時間降水量

(アメダス観測値)

|      |     |         |             |
|------|-----|---------|-------------|
| 沖縄県  | 名護  | 438.0ミリ | 9日 9時10分まで  |
| 沖縄県  | 国頭  | 436.0ミリ | 9日 9時50分まで  |
| 沖縄県  | 読谷  | 386.5ミリ | 9日 8時50分まで  |
| 沖縄県  | 奥   | 376.0ミリ | 9日10時00分まで  |
| 熊本県  | 牛深  | 371.5ミリ | 7日12時20分まで  |
| 沖縄県  | 那覇  | 370.0ミリ | 9日 7時40分まで  |
| 鹿児島県 | 与論島 | 347.0ミリ | 9日10時20分まで  |
| 沖縄県  | 安次嶺 | 342.5ミリ | 9日 8時20分まで  |
| 沖縄県  | 胡屋  | 340.5ミリ | 9日 8時40分まで  |
| 宮崎県  | えびの | 337.5ミリ | 10日 9時50分まで |

(気象レーダー等による解析(※))

|      |      |        |             |
|------|------|--------|-------------|
| 鹿児島県 | 屋久島町 | 約600ミリ | 10日11時00分まで |
| 沖縄県  | 名護市  | 約600ミリ | 9日09時00分まで  |
| 沖縄県  | うるま市 | 約600ミリ | 9日09時00分まで  |
| 沖縄県  | 国頭村  | 約500ミリ | 9日10時00分まで  |
| 沖縄県  | 大宜味村 | 約500ミリ | 9日10時00分まで  |
| 沖縄県  | 今帰仁村 | 約500ミリ | 9日10時00分まで  |

|     |      |        |            |
|-----|------|--------|------------|
| 沖縄県 | 恩納村  | 約500ミリ | 9日09時00分まで |
| 沖縄県 | 宜野座村 | 約500ミリ | 9日09時00分まで |
| 沖縄県 | 金武町  | 約500ミリ | 9日09時00分まで |

・主な期間降水量

(アメダス観測値)

|      |      |         |
|------|------|---------|
| 宮崎県  | えびの  | 535.0ミリ |
| 鹿児島県 | 紫尾山  | 471.5ミリ |
| 沖縄県  | 名護   | 457.5ミリ |
| 熊本県  | 牛深   | 456.0ミリ |
| 沖縄県  | 国頭   | 447.0ミリ |
| 岐阜県  | 樽見   | 419.0ミリ |
| 沖縄県  | 那覇   | 408.5ミリ |
| 沖縄県  | 読谷   | 405.0ミリ |
| 沖縄県  | 奥    | 404.0ミリ |
| 岐阜県  | 関市板取 | 392.5ミリ |

・主な最大風速

(アメダス観測値)

|     |     |         |       |           |
|-----|-----|---------|-------|-----------|
| 沖縄県 | 渡嘉敷 | 35.3m/s | (南東)  | 8日 9時55分  |
| 沖縄県 | 北原  | 34.6m/s | (東南東) | 8日 11時53分 |
| 沖縄県 | 那覇  | 33.1m/s | (南東)  | 8日 14時29分 |
| 沖縄県 | 糸数  | 32.6m/s | (南南東) | 8日 12時53分 |
| 沖縄県 | 宮城島 | 32.2m/s | (南東)  | 8日 14時23分 |
| 沖縄県 | 安次嶺 | 29.8m/s | (南)   | 8日 16時26分 |
| 沖縄県 | 伊是名 | 27.3m/s | (南東)  | 8日 14時56分 |
| 愛媛県 | 瀬戸  | 27.1m/s | (南南東) | 10日 1時20分 |
| 沖縄県 | 名護  | 27.0m/s | (南南東) | 8日 14時36分 |
| 沖縄県 | 下地  | 26.7m/s | (北北東) | 8日 2時30分  |

・主な最大瞬間風速

(アメダス観測値)

|      |     |         |       |           |
|------|-----|---------|-------|-----------|
| 沖縄県  | 渡嘉敷 | 53.0m/s | (南南東) | 8日 13時58分 |
| 沖縄県  | 那覇  | 50.2m/s | (南南東) | 8日 14時29分 |
| 沖縄県  | 糸数  | 50.1m/s | (南東)  | 8日 11時11分 |
| 沖縄県  | 宮城島 | 48.1m/s | (南東)  | 8日 10時52分 |
| 沖縄県  | 北原  | 46.3m/s | (南東)  | 8日 11時38分 |
| 沖縄県  | 伊是名 | 44.2m/s | (南東)  | 8日 14時40分 |
| 沖縄県  | 安次嶺 | 44.2m/s | (南)   | 8日 16時21分 |
| 沖縄県  | 名護  | 43.2m/s | (南東)  | 8日 16時55分 |
| 鹿児島県 | 与論島 | 39.1m/s | (南東)  | 8日 14時22分 |
| 沖縄県  | 粟国  | 39.1m/s | (南東)  | 8日 13時46分 |

(3) 波浪の状況 (7月6日0時~7月11日11時)

・台風第8号に伴う主な波浪最高値

(波浪観測値)

【気象庁所管】

|      |     |      |           |
|------|-----|------|-----------|
| 鹿児島県 | 屋久島 | 6.2m | 9日 11時00分 |
|------|-----|------|-----------|

【国土交通省港湾局所管】

|        |        |      |            |
|--------|--------|------|------------|
| 沖縄県    | 中城湾港   | 6.6m | 8日 4時40分   |
| 和歌山県   | 潮岬     | 6.3m | 10日 17時00分 |
| GPS波浪計 | 静岡御前崎沖 | 6.7m | 9日 15時00分  |
| GPS波浪計 | 宮崎日向沖  | 6.1m | 10日 6時40分  |

3. 国土交通省の対応

○国土交通省災害対策連絡調整会議を開催し、今後の気象状況と対応等について確認。(7月7日 16:30)

○リエゾン(情報連絡員)の派遣

- ・九州地方整備局より、熊本県庁へ2名派遣(7/9~10)、鹿児島県庁へ2名派遣(7/9~10)、宮崎県庁へ2名派遣(7/9~10)、長崎県庁へ2名派遣(7/9~10)、大分県庁へ2名派遣(7/9~10)、熊本県天草市へ2名派遣(7/9~10)、熊本県苓北町へ2名派遣(7/9~10)、熊本県上天草市へ2名派遣(7/9~10)、熊本県宇城市へ1名派遣(7/10)、熊本県五木村へ1名派遣(7/9~10)、鹿児島県薩摩川内市へ2名派遣(7/9~10)、鹿児島県伊佐市へ2名派遣(7/9~10)、鹿児島県さつま町へ2名派遣(7/9~10)、鹿児島県湧水町へ2名派遣(7/9~10)、宮崎県えびの市へ2名派遣(7/9~10)、宮崎県五ヶ瀬町へ2名派遣(7/9~10)、

佐賀県庁へ2名派遣(7/10)。

- ・北陸地方整備局より、新潟県庁へ2名派遣(7/9)、新潟県五泉市へ2名派遣(7/9)、新潟県新潟市へ2名派遣(7/9)、新潟県三条市へ2名派遣(7/9)。
- ・中部地方整備局より、三重県庁へ2名派遣(7/10)、岐阜県庁へ2名派遣(7/10)、静岡県庁へ2名派遣(7/10)、静岡県伊豆市へ1名派遣(7/10)。
- ・長野県南木曾町へ4名(7/9~10)、2名派遣(7/11~)。
- ・東北地方整備局より、山形県庁へ1名派遣(7/10)、山形県南陽市へ1名派遣(7/10~)、山形県長井市へ1名派遣(7/10)、山形県山形市へ1名派遣(7/10)。
- ・近畿地方整備局より、三重県紀宝町へ1名派遣(7/10)。
- ・四国地方整備局より、高知県庁へ1名派遣(7/9~10)、徳島県庁へ1名派遣(7/10)、徳島県那賀町へ1名派遣(7/10)。

○TEC-FORCEの派遣

- ・国土技術政策総合研究所及び土木研究所、中部地方整備局より、4名を南木曾町へ派遣予定(7/11)。
- ・中部地方整備局より、6名を南木曾町へ派遣(7/11)。

○防災ヘリコプターによる被害状況調査

- ・中部地方整備局防災ヘリコプターにより、長野県南木曾町周辺等の調査を実施(7/10)。
- ・中部地方整備局防災ヘリコプターにより、長野県南木曾町周辺等の調査を実施予定(7/11)。

○土砂災害専門家の派遣

- ・中部地方整備局からの依頼により、長野県木曾郡南木曾町で発生した土砂災害対応に土木研究所 火山・土石流チームの職員等2名及び国土技術政策総合研究所砂防研究室の職員1名を現地に派遣(7/10~)

○国土交通省として引き続き被害情報の収集・把握に努める。

災害対策用機械等出動状況 (7月11日11:00現在)

| 整備局名 | 出動先                  | 出動理由             | 機械名    | 台数 | 状況     | 期間          |
|------|----------------------|------------------|--------|----|--------|-------------|
| 東北地整 | 福島県郡山市富久山町(水穴樋管)     | 内水排除(阿武隈川水系阿武隈川) | 排水ポンプ車 | 1  | 稼働後撤収済 | 7月9日~7月11日  |
| 東北地整 | 福島県須賀川市江持(昭和町樋管)     | 内水排除(阿武隈川水系阿武隈川) | 排水ポンプ車 | 1  | 撤収済    | 7月9日~7月11日  |
| 東北地整 | 山形県川西村西大塚(鬼神川水門)     | 内水排除(最上川水系最上川)   | 排水ポンプ車 | 1  | 稼働後撤収済 | 7月9日~7月10日  |
| 東北地整 | 山形県西置賜郡白鷹町荒砥         | 内水排除(最上川水系最上川)   | 排水ポンプ車 | 1  | 稼働後撤収済 | 7月9日~7月10日  |
| 東北地整 | 山形県山形市下堤沢(王川排水樋管)    | 内水排除(最上川水系最上川)   | 排水ポンプ車 | 1  | 稼働後撤収済 | 7月9日~7月10日  |
| 東北地整 | 山形県山形市志戸田(志戸田排水樋管)   | 内水排除(最上川水系須川)    | 排水ポンプ車 | 1  | 稼働後移動  | 7月9日~7月10日  |
|      | 山形県天童市高野辺(榊川排水樋管)    | 内水排除(最上川水系最上川)   |        |    | 稼働後撤収済 | 7月10日~7月10日 |
| 東北地整 | 山形県南陽市               | 応急活動支援(最上川水系最上川) | 土のう造成機 | 1  | 稼働中    | 7月10日~      |
| 関東地整 | 長野県上水内郡飯綱町古町         | 土砂崩れ復旧支援(国道18号)  | 照明車    | 1  | 稼働後撤収済 | 7月9日~7月10日  |
| 北陸地整 | 新潟県三条市新通川            | 内水排除(信濃川水系五十嵐川)  | 排水ポンプ車 | 1  | 撤収済    | 7月9日~7月9日   |
| 北陸地整 | 新潟県三条市新通川            | 内水排除(信濃川水系五十嵐川)  | 排水ポンプ車 | 1  | 稼働後撤収済 | 7月9日~7月9日   |
| 北陸地整 | 新潟県喜多方市塩川上江          | 内水排除(阿賀川水系身神川)   | 排水ポンプ車 | 1  | 稼働後撤収済 | 7月9日~7月9日   |
| 北陸地整 | 新潟県喜多方市塩川上江          | 内水排除(阿賀川水系身神川)   | 照明車    | 1  | 稼働後撤収済 | 7月9日~7月9日   |
| 北陸地整 | 新潟県阿賀町谷沢             | 内水排除(阿賀野川水系阿賀野川) | 排水ポンプ車 | 1  | 稼働後撤収済 | 7月9日~7月9日   |
| 北陸地整 | 新潟県阿賀町谷沢             | 内水排除(阿賀野川水系阿賀野川) | 排水ポンプ車 | 1  | 撤収済    | 7月9日~7月9日   |
| 北陸地整 | 新潟県阿賀町谷沢             | 内水排除(阿賀野川水系阿賀野川) | 照明車    | 1  | 稼働後撤収済 | 7月9日~7月9日   |
| 北陸地整 | 新潟県阿賀町谷沢             | 内水排除(阿賀野川水系阿賀野川) | 照明車    | 1  | 撤収済    | 7月9日~7月9日   |
| 中部地整 | 長野県木曾郡南木曾町           | 土砂災害支援(国道19号)    | 照明車    | 2  | 稼働後待機中 | 7月9日~       |
| 中部地整 | 三重県鈴鹿市白子(鈴鹿市渚排水機場)   | 内水排除             | 排水ポンプ車 | 1  | 撤収済    | 7月10日~7月10日 |
| 中部地整 | 三重県鈴鹿市白子(鈴鹿市渚排水機場)   | 内水排除             | 照明車    | 1  | 撤収済    | 7月10日~7月10日 |
| 中部地整 | 三重県熊野市飛鳥町(R42)       | 土砂崩れ警戒監視のため      | Ku-SAT | 1  | 撤収済    | 7月8日        |
| 九州地整 | 鹿児島県伊佐市菱刈町大口里(里樋管)   | 内水排除(川内川水系川内川)   | 排水ポンプ車 | 1  | 稼働後撤収済 | 7月6日~7月10日  |
| 九州地整 | 鹿児島県伊佐市菱刈町下手(下手排水樋管) | 内水排除(川内川水系羽月川)   | 排水ポンプ車 | 1  | 稼働後撤収済 | 7月6日~7月10日  |
| 九州地整 | 長崎県諫早市船越町(船越第2樋管)    | 内水排除(本明川水系半造川)   | 排水ポンプ車 | 1  | 稼働後撤収済 | 7月6日~7月7日   |
| 九州地整 | 佐賀県武雄市橋町(鐘橋川排水樋管)    | 内水排除(六角川水系六角川)   | 排水ポンプ車 | 1  | 稼働後撤収済 | 7月6日~7月10日  |

各地整備毎の実出動台数(台) (7月11日11:00現在)

| 機械名    | 東北地整 | 関東地整 | 北陸地整 | 中部地整 | 九州地整 | 合計 |
|--------|------|------|------|------|------|----|
| 排水ポンプ車 | 6    |      | 5    | 1    | 4    | 16 |
| 照明車    |      | 1    | 3    | 3    |      | 7  |
| 土のう造成機 | 1    |      |      |      |      | 1  |
| Ku-SAT |      |      |      | 1    |      | 1  |
| 合計     | 7    | 1    | 8    | 5    | 4    | 25 |

4. 気象庁の対応

- ・台風第8号に関する記者会見を実施(7月7日 10:50)



- ・ 沖縄県宮古島地方に対し暴風、波浪特別警報を公表 (7月7日18:20)
- ・ 特別警報の発表に関する記者会見を実施 (7月7日19:10)
- ・ 沖縄本島地方に対し波浪特別警報を公表 (7月7日21:11)
- ・ 沖縄本島地方久米島に対し暴風特別警報を公表 (7月8日00:20)
- ・ 沖縄本島地方に対し暴風特別警報を公表 (7月8日02:15)
- ・ 沖縄県宮古島地方に対し高潮特別警報を公表 (7月8日05:10)
- ・ 沖縄本島地方に対し高潮特別警報を公表 (7月8日10:54)
- ・ 沖縄本島地方に対し大雨特別警報を公表 (7月8日14:12)
- ・ 台風第8号に関する記者会見を実施 (7月8日 17:15)
- ・ 沖縄宮古島地方に対して発表していた特別警報を全て解除 (7月8日18:30)
- ・ 沖縄本島地方に対して発表していた特別警報を全て解除 (7月9日02:52)
- ・ 沖縄本島地方に対し大雨特別警報を公表 (7月9日07:31)
- ・ 沖縄本島での大雨に関する記者会見を実施 (7月9日 08:45)
- ・ 台風第8号に関する記者会見を実施 (7月9日 16:50)
- ・ 沖縄本島地方に対して発表していた大雨特別警報を全て解除 (7月9日23:50)
- ・ 台風第8号に関する記者会見を実施 (7月10日 16:50)
- ・ 気象庁として、引き続き気象状況の把握と情報発信に努める。

5. 海上保安庁の対応

- ・ 気象警報等に留意し、即応体制をとり、情報収集を実施

6. 一般被害の状況 (消防庁情報7月10日21:00現在)

- ・ 3名死亡 (福島県1、長野県1、愛媛県1)

7. 所管施設等の状況

○河川 (7月11日11:00現在)

■ 国管理河川の出水状況

1)現在、計画高水位を超えている河川

水系 河川

| 整備局 | 水系 | 河 川 |  |  |  |  |  |
|-----|----|-----|--|--|--|--|--|
|     |    |     |  |  |  |  |  |

2)現在、はん濫危険水位を超えている河川

水系 河川

| 整備局 | 水系 | 河 川 |  |  |  |  |  |
|-----|----|-----|--|--|--|--|--|
|     |    |     |  |  |  |  |  |

3)現在、避難判断水位を超えてている河川

水系 河川

| 整備局 | 水系 | 河 川 |  |  |  |  |  |
|-----|----|-----|--|--|--|--|--|
|     |    |     |  |  |  |  |  |

4)現在、はん濫注意水位を超えている河川

水系 河川

| 整備局 | 水系 | 河 川 |  |  |  |  |  |
|-----|----|-----|--|--|--|--|--|
|     |    |     |  |  |  |  |  |

5)計画高水位を超えたが、現在下回っている河川

水系 河川

| 整備局 | 水系 | 河 川 |  |  |  |  |  |
|-----|----|-----|--|--|--|--|--|
|     |    |     |  |  |  |  |  |

6)はん濫危険水位を超えたが現在下回った河川

水系 河川

| 整備局 | 水系 | 河 川 |  |  |  |  |  |
|-----|----|-----|--|--|--|--|--|
|     |    |     |  |  |  |  |  |

7) 避難判断水位を超えたが現在下回った河川

2 水系 2 河川

| 整備局 | 水系   | 河 川 |  |  |  |  |  |
|-----|------|-----|--|--|--|--|--|
| 東北  | 最上川  | 最上川 |  |  |  |  |  |
| 北陸  | 阿賀野川 | 早出川 |  |  |  |  |  |

8) はん濫注意水位を超えたが現在下回った河川

12 水系 14 河川

| 整備局 | 水系   | 河 川   |     |     |  |  |  |
|-----|------|-------|-----|-----|--|--|--|
| 東北  | 阿武隈川 | 阿武隈川  |     |     |  |  |  |
| 東北  | 赤川   | 赤川    |     |     |  |  |  |
| 東北  | 最上川  | 須川    |     |     |  |  |  |
| 北陸  | 信濃川  | 信濃川下流 |     |     |  |  |  |
| 北陸  | 阿賀野川 | 阿賀野川  | 阿賀川 | 日橋川 |  |  |  |
| 北陸  | 荒川   | 荒川    |     |     |  |  |  |
| 中部  | 木曾川  | 根尾川   |     |     |  |  |  |
| 近畿  | 新宮川  | 相野谷川  |     |     |  |  |  |
| 中国  | 小瀬川  | 小瀬川   |     |     |  |  |  |
| 九州  | 遠賀川  | 金辺川   |     |     |  |  |  |
| 九州  | 山国川  | 山国川   |     |     |  |  |  |
| 九州  | 川内川  | 羽月川   |     |     |  |  |  |

■ 被害状況

1) 一般被害

※浸水家屋数は、河川に係わる沿川の浸水被害について河川管理者が把握したものであり、市町村の集計する市町村全体の浸水家屋数とは異なる。

<国管理河川>

| 都道府県 | 水系  | 河川  | 市町村 | 浸水家屋数 |       |       | 家屋損壊数 |       |       | 田畑等浸水 |         | 被害状況    |
|------|-----|-----|-----|-------|-------|-------|-------|-------|-------|-------|---------|---------|
|      |     |     |     | 原因    | 床上(戸) | 床下(戸) | 原因    | 全壊(戸) | 半壊(戸) | 原因    | 面積(約ha) |         |
| 東北   | 最上川 | 最上川 | 大江町 | 溢水    | 4     | 7     |       |       |       |       |         | 無堤部より溢水 |

<都道府県管理河川>

| 都道府県 | 水系   | 河川   | 市町村     | 浸水家屋数 |       |       | 家屋損壊数 |       |       | 田畑等浸水 |         | 被害状況                                 |
|------|------|------|---------|-------|-------|-------|-------|-------|-------|-------|---------|--------------------------------------|
|      |      |      |         | 原因    | 床上(戸) | 床下(戸) | 原因    | 全壊(戸) | 半壊(戸) | 原因    | 面積(約ha) |                                      |
| 山形県  | 最上川  | 吉野川  | 南陽市     | 溢水    | 10~12 | 調査中   |       |       |       | 溢水    | 調査中     | 詳細調査中                                |
| 山形県  | 最上川  | 織機川  | 南陽市     | 溢水    | 調査中   | 調査中   |       |       |       | 溢水    | 調査中     | 家屋浸水被害十数戸有り。詳細調査中                    |
| 山形県  | 最上川  | 貝生川  | 白鷹町     |       |       |       |       |       |       | 溢水    | 約1ha    | 農地冠水。詳細調査中。                          |
| 山形県  | 最上川  | 本沢川  | 山形市     | 溢水    | 調査中   | 調査中   |       |       |       | 溢水    | 調査中     | 家屋の浸水被害2戸有り。詳細調査中                    |
| 岐阜県  | 木曾川  | 杭瀬川  | 池田町     | 溢水    | 0     | 0     |       |       |       | 溢水    | 調査中     | 田畑等の浸水。一部市道冠水                        |
| 愛媛県  | 山狩川  | 山狩川  | 松山市(中島) | 溢水    | 6     | 87    |       |       |       | 溢水    | 2       | 上流域より流木等が河川内に流入し河道閉塞を起し、下流域で浸水被害が発生。 |
| 長崎県  | 江ノ浦川 | 江ノ浦川 | 諫早市     | 内水    | 0     | 0     |       |       |       | 内水    | 3       |                                      |

|      |     |     |      |    |     |     |  |  |  |    |     |                           |
|------|-----|-----|------|----|-----|-----|--|--|--|----|-----|---------------------------|
| 鹿児島県 | 川内川 | 白木川 | 伊佐市  | 溢水 | 0   | 0   |  |  |  | 溢水 | 1.5 |                           |
| 鹿児島県 | 川内川 | 宮人川 | 伊佐市  | 溢水 | 0   | 0   |  |  |  | 溢水 | 5.6 | 田畑の浸水及び市道冠水L=80m          |
| 沖縄県  | 天願川 | 天願川 | うるま市 | 溢水 | 10  | 調査中 |  |  |  | 溢水 | 調査中 | 床上：栄野比地区1棟、天願地区8棟、川崎地区1棟。 |
| 沖縄県  | 白比川 | 白比川 | 沖縄市  | 溢水 | 調査中 | 調査中 |  |  |  |    |     | 家屋の浸水被害有り。詳細調査中           |
| 沖縄県  | 安謝川 | 安謝川 | 浦添市  | 溢水 |     |     |  |  |  | 溢水 | 調査中 | 家屋の浸水被害なし。詳細調査中           |

## 2) 河川管理施設等被害

### <国管理河川>

| 整備局 | 水系 | 河川 | 市町村 | 地点  |    | 被害状況 |        | 対策状況 |
|-----|----|----|-----|-----|----|------|--------|------|
|     |    |    |     | 左右岸 | KP | 状態   | 数量(約m) |      |
|     |    |    |     |     |    |      |        |      |

### <都道府県管理河川>

| 都道府県 | 水系    | 河川    | 市町村  | 地点  |        | 被害状況   |        | 対策状況                          |
|------|-------|-------|------|-----|--------|--------|--------|-------------------------------|
|      |       |       |      | 左右岸 | KP     | 状態     | 数量(約m) |                               |
| 山形県  | 最上川   | 吉野川外  | 南陽市外 |     |        |        |        | 18河川38箇所での河岸洗掘等の被害確認。詳細は調査中   |
| 岐阜県  | 木曾川   | 杭瀬川   | 大垣市  | 右岸  | 塩田橋直上流 | 堤防裏法崩れ | 3m     | 応急復旧完了(ブルーシート張り)              |
| 熊本県  | 下津深江川 | 下津深江川 | 天草市  | 左岸  | 1k29   | 護岸崩壊   | 10m    | 応急復旧完了                        |
| 沖縄県  | 我部祖河川 | 我部祖河川 | 名護市  |     |        | 護岸崩壊   |        | 護岸一部崩壊。復旧については検討中。            |
| 沖縄県  | 真喜屋大川 | 真喜屋大川 | 名護市  | 左岸  |        | 河岸崩落   |        | 未施工箇所。崩落箇所付近の立入規制中。復旧については検討中 |

## ■ 避難勧告及び避難指示状況

### <国管理河川に関わる避難勧告及び避難指示状況>

| 整備局 | 水系   | 河川   | 市町村 | 避難状況 |      |       | 発令日時       | 解除日時       | 備考 |
|-----|------|------|-----|------|------|-------|------------|------------|----|
|     |      |      |     | 類型   | 世帯数  | 人数    |            |            |    |
| 東北  | 最上川  | 最上川  | 大江町 | 避難勧告 | 28   |       | 7月10日 2:15 | 7月10日11:15 |    |
| 東北  | 最上川  | 最上川  | 長井市 | 避難勧告 | 2312 | 6,779 | 7月10日 2:50 | 7月10日 6:00 |    |
| 北陸  | 阿賀野川 | 早出川  | 新潟市 | 避難勧告 | 2401 | 7,323 | 7月9日9:40   | 7月9日17:00  |    |
| 北陸  | 阿賀野川 | 阿賀野川 | 阿賀町 | 避難勧告 | 18   | 43    | 7月9日16:15  | 7月9日22:10  |    |
| 九州  | 川内川  | 羽月川  | 伊佐市 | 避難勧告 | 8    | 20    | 7月6日20:40  | 7月6日22:00  |    |

### <都道府県管理河川に関わる避難勧告及び避難指示状況>

| 都道府県 | 水系  | 河川  | 市町村 | 避難状況 |       |    | 発令日時        | 解除日時       | 備考 |
|------|-----|-----|-----|------|-------|----|-------------|------------|----|
|      |     |     |     | 類型   | 世帯数   | 人数 |             |            |    |
| 山形県  | 最上川 | 吉野川 | 南陽市 | 避難勧告 | 1,630 |    | 7月9日 23時40分 | 7月10日7時30分 |    |
| 山形県  | 最上川 | 屋代川 | 高島町 | 避難勧告 | 50    |    | 7月10日 0時40分 | 7月10日4時50分 |    |

|     |                              |                              |      |      |        |        |             |            |       |
|-----|------------------------------|------------------------------|------|------|--------|--------|-------------|------------|-------|
| 山形県 | 最上川                          | 前川                           | 上市市  | 避難勧告 | 600    |        | 7月10日 1時25分 | 7月10日5時05分 |       |
| 山形県 | 最上川                          | 須川                           | 山形市  | 避難勧告 | 3,669  |        | 7月10日 1時00分 | 7月10日5時45分 |       |
| 熊本県 | 下流深江川<br>広瀬川<br>一田町川<br>大宮地川 | 下流深江川<br>広瀬川<br>一田町川<br>大宮地川 | 天草市  | 避難勧告 | 37,666 | 87,327 | 7月6日17:20   | 7月7日18:40  | 市全域   |
| 沖縄県 | 天顔川                          | 天顔川                          | うるま市 | 避難勧告 | 591世帯  |        | 7月9日8:19    | 7月9日18:00  | 天願川周辺 |
| 沖縄県 | 大井川                          | 大井川                          | 今帰仁村 | 避難勧告 | 432世帯  |        | 7月9日8:00    | 7月10日0:58  | 大井川周辺 |

## ■ 国交省所有排水ポンプ車等による水防活動状況

### <国管理>

| 整備局 | 水系   | 河川   | 市町村  | 地点  |        | 排水P車出動状況 |      | 水防団等活動状況        |
|-----|------|------|------|-----|--------|----------|------|-----------------|
|     |      |      |      | 左右岸 | KP     | 出動数(台)   | 稼働状況 |                 |
| 東北  | 阿武隈川 | 阿武隈川 | 郡山市  | 左岸  | 81.7k  | 1        | 終了   | (水穴樋管)          |
| 東北  | 阿武隈川 | 阿武隈川 | 須賀川市 | 左岸  | 97.1k  | 1        | 終了   | (昭和町樋管)         |
| 東北  | 最上川  | 須川   | 山形市  | 右岸  | 10.3k  | 1        | 終了   | (王川排水樋門)        |
| 東北  | 最上川  | 須川   | 山形市  | 右岸  | 8.5k   | 1        | 終了   | (志戸田排水樋管)       |
| 東北  | 最上川  | 最上川  | 川西町  | 左岸  | 188.5k | 1        | 終了   | (鬼神川水門)         |
| 東北  | 最上川  | 最上川  | 天童市  | 右岸  | 119.6k | 1        | 終了   | (樽川排水樋門)        |
| 新潟  | 信濃川  | 新通川  | 三条市  |     |        | 1        | 終了   | 新通川排水機場(西四日町地先) |
| 新潟  | 信濃川  | 新通川  | 三条市  |     |        | 1        | 終了   | 天神林排水機場(柳場新田地先) |
| 九州  | 川内川  | 川内川  | 伊佐市  | 右岸  | 5k460  | 1        | 終了   |                 |
| 九州  | 川内川  | 羽月川  | 伊佐市  | 左岸  | 0k370  | 1        | 終了   |                 |
| 九州  | 本名川  | 半造川  | 諫早市  | 左岸  | 2k300  | 1        | 終了   |                 |
| 九州  | 六角川  | 六角川  | 武雄市  | 右岸  | 27k900 | 1        | 終了   |                 |

### <都道府県管理河川>

| 都道府県 | 水系  | 河川  | 市町村 | 地点  |        | 排水P車出動状況 |      | 水防団等活動状況            |
|------|-----|-----|-----|-----|--------|----------|------|---------------------|
|      |     |     |     | 左右岸 | KP     | 出動数(台)   | 稼働状況 |                     |
| 東北   | 最上川 | 最上川 | 白鷹町 | 右岸  | 169.5k | 1        | 終了   | (荒砥橋付近)             |
| 東北   | 最上川 |     | 南陽市 |     |        |          |      | 土のう造成機1台 稼働中(南陽市役所) |

### ○管理ダム(7月11日11:00現在)

[洪水貯留操作を実施中のダム 1ダム]

●直轄管理0ダム

●水資源機構管理0ダム

●都道府県管理1ダム 山形県：前川ダム

[洪水貯留操作を実施した(現在は洪水貯留操作を終了した)ダム 74ダム]

●直轄管理20ダム

佐波川水系：島地川ダム  
 小瀬川水系：弥栄ダム  
 筑後川水系：下笠ダム  
 信濃川水系：三国川ダム  
 安波川水系：安波ダム  
 福地川水系：福地ダム  
 最上川水系：白川ダム  
 最上川水系：寒河江ダム  
 阿武隈川水系：摺上川ダム  
 川内川水系：鶴田ダム

漢那福地川水系：漢那ダム  
 羽地大川水系：羽地ダム  
 大保川水系：大保ダム  
 億首川水系：金武ダム  
 辺野喜川水系：辺野喜ダム  
 荒川水系：横川ダム  
 赤川水系：月山ダム  
 最上川水系：長井ダム  
 阿武隈川水系：セヶ宿ダム  
 九頭竜川水系：九頭竜ダム

●水資源機構管理3ダム

利根川水系：矢木沢ダム  
 吉野川水系：早明浦ダム

利根川水系：奈良俣ダム

●都道府県管理51ダム

青森県：2ダム  
 岩手県：1ダム  
 秋田県：5ダム  
 山形県：1ダム  
 新潟県：14ダム  
 福井県：1ダム  
 和歌山県：1ダム  
 広島県：2ダム  
 山口県：2ダム  
 高知県：2ダム  
 福岡県：4ダム  
 長崎県：6ダム  
 宮崎県：1ダム  
 熊本県：4ダム  
 鹿児島県：1ダム  
 沖縄県：4ダム

(天候等により再度洪水貯留操作を開始する場合があります。)

○土砂災害

●土砂災害発生状況(7月11日11:00現在)

1) 土石流等

| 都道府県名 | 市町村名 | 人的被害 |       |     | 人家被害 |    |      |    |    |
|-------|------|------|-------|-----|------|----|------|----|----|
|       |      | 死者   | 行方不明者 | 負傷者 | 全壊   | 半壊 | 一部損壊 |    |    |
| 山形県   | 山形市  | 1件   | -     | -   | -    | -  | -    |    |    |
|       | 白鷹町  | 1件   | -     | -   | -    | -  | -    |    |    |
|       | 上山市  | 2件   | -     | -   | -    | -  | -    |    |    |
|       | 長井市  | 1件   | -     | -   | -    | -  | -    |    |    |
| 長野県   | 2件   | 南木曾町 | 2件    | 1名  | -    | 3名 | 5戸   | 5戸 | 4戸 |
| 新潟県   | 1件   | 佐渡市  | 1件    | -   | -    | -  | -    | -  | -  |
| 愛媛県   | 1件   | 松山市  | 1件    | -   | -    | -  | -    | -  | -  |
| 高知県   | 土佐町  | 1件   | -     | -   | -    | -  | -    |    |    |
|       | 宿毛市  | 1件   | -     | -   | -    | -  | -    |    |    |
| 鹿児島県  | 2件   | 鹿児島市 | 2件    | -   | -    | -  | -    | -  | -  |
|       | 件    |      |       | -   | -    | -  | -    | -  | -  |
| 合計    | 13件  |      | 1名    | 名   | 3名   | 5戸 | 5戸   | 4戸 |    |

※長野県南木曾町の人家被害については、詳細確認中

2) 地すべり

| 都道府県名 | 市町村名    | 人的被害 |       |     | 人家被害 |    |      |
|-------|---------|------|-------|-----|------|----|------|
|       |         | 死者   | 行方不明者 | 負傷者 | 全壊   | 半壊 | 一部損壊 |
| 新潟県   | 1件 十日町市 | 1件   | -     | -   | -    | -  | -    |
| 沖縄県   | 1件 北中城村 | 1件   | -     | -   | -    | -  | -    |
|       | 件       |      | -     | -   | -    | -  | -    |
| 合計    | 2件      |      | 名     | 名   | 名    | 戸  | 戸    |

3) がけ崩れ

| 都道府県名 | 市町村名     | 人的被害 |       |     | 人家被害 |    |      |
|-------|----------|------|-------|-----|------|----|------|
|       |          | 死者   | 行方不明者 | 負傷者 | 全壊   | 半壊 | 一部損壊 |
| 山形県   | 5件 白鷹町   | 1件   | -     | -   | -    | -  | -    |
|       | 上山市      | 2件   | -     | -   | -    | -  | -    |
|       | 南陽市      | 2件   | -     | -   | -    | -  | 1戸   |
| 新潟県   | 2件 佐渡市   | 2件   | -     | -   | -    | -  | -    |
| 広島県   | 3件 広島市   | 3件   | -     | -   | -    | -  | -    |
| 山口県   | 7件 下関市   | 4件   | -     | -   | -    | -  | -    |
|       | 周南市      | 1件   | -     | -   | -    | -  | -    |
|       | 岩国市      | 2件   | -     | -   | -    | -  | -    |
| 愛媛県   | 1件 松山市   | 1件   | -     | -   | -    | -  | -    |
| 高知県   | 1件 高知市   | 1件   | -     | -   | -    | -  | -    |
| 長崎県   | 2件 南島原市  | 1件   | -     | -   | -    | -  | -    |
|       | 佐世保市     | 1件   | -     | -   | -    | -  | -    |
| 熊本県   | 5件 苓北町   | 1件   | -     | -   | -    | -  | -    |
|       | 芦北町      | 1件   | -     | -   | -    | -  | -    |
|       | 八代市      | 1件   | -     | -   | -    | -  | -    |
|       | 上天草市     | 2件   | -     | -   | -    | -  | -    |
| 宮崎県   | 1件 日向市   | 1件   | -     | -   | -    | -  | -    |
| 鹿児島市  | 3件 薩摩川内市 | 2件   | -     | -   | -    | -  | 1戸   |
|       | 阿久根市     | 1件   | -     | -   | -    | -  | -    |
| 沖縄県   | 2件 恩納村   | 1件   | -     | -   | -    | 1戸 | -    |
|       | 浦添市      | 1件   | -     | -   | -    | -  | -    |
|       | 件        |      | -     | -   | -    | -  | -    |
| 合計    | 32件      |      | 名     | 名   | 名    | 1戸 | 戸    |

●土砂災害警戒情報の発表状況及び土砂災害に関わる避難勧告等の状況(7月11日 11:00現在)

| 土砂災害警戒情報 |      |                |                 | 避難勧告等情報       |                      |           |       |                 |      |    |
|----------|------|----------------|-----------------|---------------|----------------------|-----------|-------|-----------------|------|----|
| 都道府県     | 市町村  | 発令日時           | 解除日時            | 地区            | 避難の状況                |           |       | 発令日時            | 解除日時 | 備考 |
|          |      |                |                 |               | 避難準備<br>避難勧告<br>避難指示 | 対象<br>世帯数 | 対象人数  |                 |      |    |
| 沖縄県      | 北中城村 | 7月9日<br>05時35分 | 7月9日<br>17時39分  | 石平            | 避難勧告                 | 11        |       | 7月9日<br>10時50分  |      |    |
| 長野県      | 南木曾町 | 7月9日<br>18時15分 |                 | 三留野           | 避難勧告                 | 673       | 1,645 | 7月9日<br>17時50分  |      |    |
| 山形県      | 長井市  | 7月9日<br>23時20分 | 7月10日<br>18時30分 | 金井神地区         | 避難指示                 | 13        | 50    | 7月10日<br>02時50分 |      |    |
|          |      |                |                 | 伊佐沢           | 避難勧告                 | 15        | 44    | 7月10日<br>11時20分 |      |    |
| 山形県      | 白鷹町  | 7月9日<br>23時48分 | 7月10日<br>18時30分 | 十王地区、鬮寺<br>地区 | 避難指示                 | 5         | 16    | 7月10日<br>0時49分  |      |    |

|     |     |                |                 |                         |      |       |       |                 |                 |
|-----|-----|----------------|-----------------|-------------------------|------|-------|-------|-----------------|-----------------|
| 山形県 | 飯豊町 | 7月9日<br>23時48分 | 7月10日<br>05時45分 | 手ノ子落合地区                 | 避難指示 | 8     |       | 7月10日<br>1時25分  |                 |
| 岐阜県 | 本巣市 |                |                 | 根尾地域<br>(上大須、下大須、小鹿、松田) | 避難指示 | 56    | 76    | 7月10日<br>15時45分 | 7月11日<br>09時30分 |
| 東京都 | 大島町 |                |                 | 全島                      | 避難準備 | 4,822 | 8,290 | 7月10日<br>18時00分 | 7月11日<br>07時01分 |

○水管理・国土保全局所管の海岸保全施設の被災状況等(7月11日11:00現在)

・現時点において被害情報なし

○道路(7月11日11:00現在)

【高速道路】

被災による通行止め：なし

○印は規制中箇所

| 路線名 | 区間名 | 被災状況 | 備考 |
|-----|-----|------|----|
|     |     |      |    |

【直轄国道】

被災による通行止め：2区間

○印は規制中箇所

| 路線名      | 区間名   | 被災状況 | 備考  |
|----------|---|------|---|
| ○一般国道13号 | ヤマガタケノミノヤマシナカヤマ<br>山形県上山市中山<br>67.6kp~70.75kp           | 路面冠水 | ・通行止開始日時：7月10日0:10~<br>・人身物損なし、孤立なし、迂回路あり |
| ○一般国道19号 | ナガノケン キンゴン ナギノ マチミカキ<br>長野県木曾郡南木曾町読菅<br>102.7kp~103.2kp | 土砂流入 | ・通行止開始日時：7月9日17:55~<br>・人身物損なし、孤立なし、迂回路あり |

【補助国道】

被災による通行止め：4区間

○印は規制中箇所

| 路線名               | 区間名   | 被災状況                        | 備考  |
|-------------------|---|-----------------------------|---|
| ○一般国道360号         | ギフケン オオノグン シラカワムラ オオアサオギマチ<br>岐阜県大野郡白川村大字荻町 | 落石                          | ・通行止開始日時：7月8日15:00~<br>・人身物損なし、孤立なし、迂回路あり                           |
| ○一般国道449号<br>(旧道) | ナゴシ ヤブ<br>名護市屋部                             | 工事に伴う、切り<br>回し道路(仮橋)<br>の洗掘 | ・通行止開始日時：7月9日9:00~<br>・人身物損なし、孤立なし、迂回路あり                            |
| 一般国道169号          | ナラケン カネキタヤマムラ ニシハラ<br>奈良県上北山村西原             | 倒木                          | ・通行止開始日時：7月10日9:45~<br>・人身物損なし、孤立なし、迂回路あり(広域)<br>・通行止解除日時：7月11日8:00 |
| ○一般国道439号         | コウチケン ナガオカグン オオトモチヨウキョウバラ<br>高知県長岡郡大豊町京柱    | 倒木                          | ・通行止開始日時：7月10日18:00~<br>・人身物損なし、孤立なし、迂回路あり                          |
| ○一般国道256号         | ギフケン ダジョウシ ハチマンチヨウアサヒアケタ<br>岐阜県郡上市八幡町旭~安久田  | 落石                          | ・通行止開始日時：7月10日22:40~<br>・人身物損なし、孤立なし、迂回路あり                          |

【都道府県・政令市道】(39区間)

7月11日 6:00  
(計35区間)

7月11日 11:00  
(計39区間)

・山形県 8区間(土砂流出3、路肩崩落等5) ⇒  
 ・福島県 2区間(土砂流出、路肩崩落) ⇒  
 ⇒ 茨城県 1区間(落石)

|      |                  |   |      |                  |
|------|------------------|---|------|------------------|
| ・埼玉県 | 1区間(倒木)          | ⇒ | ・埼玉県 | 1区間(倒木)          |
| ・長野県 | 2区間(土砂流出)        | ⇒ | ・長野県 | 2区間(土砂流出)        |
|      |                  |   | ・愛知県 | 2区間(法面崩落、落石)     |
| ・岐阜県 | 7区間(土砂流出4、法面崩壊3) | ⇒ | ・岐阜県 | 6区間(土砂流出3、法面崩壊3) |
| ・静岡県 | 1区間(法面崩壊)        | ⇒ | ・静岡県 | 1区間(法面崩壊)        |
| ・三重県 | 1区間(路肩崩落)        | ⇒ | ・三重県 | 2区間(法面崩落、路肩崩落)   |
| ・徳島県 | 1区間(倒木)          | ⇒ | ・徳島県 | 1区間(倒木)          |
| ・愛媛県 | 2区間(法面崩落、土砂流出)   | ⇒ | ・愛媛県 | 2区間(法面崩落、土砂流出)   |
| ・高知県 | 2区間(法面崩落、倒木)     | ⇒ | ・高知県 | 4区間(法面崩落3、倒木1)   |
| ・熊本県 | 5区間(法面崩壊3、路肩崩壊2) | ⇒ | ・熊本県 | 5区間(法面崩壊3、路肩崩壊2) |
| ・長崎県 | 1区間(法面崩壊)        | ⇒ | ・長崎県 | 1区間(法面崩壊)        |
| ・沖縄県 | 2区間(法面崩落)        | ⇒ | ・沖縄県 | 1区間(法面崩落)        |

※上記の外に、熊本県天草市道2箇所(法面崩壊、路肩崩壊)、宮崎県えびの市道1箇所(路肩崩壊)で通行止めの情報あり。

○鉄道関係(7月11日 11:00現在)

5事業者 9路線 運転休止

| 事業者名     | 線名      | 運転休止区間    | 運転休止  |       | 運転再開 |      | 主な被害状況等                         |
|----------|---------|-----------|-------|-------|------|------|---------------------------------|
| JR九州     | 日南線     | 油津駅～志布志駅間 | 7/11  | 5:36  | 7/11 | 6:49 | 日向北方駅～串間駅間で倒木                   |
| JR東海     | 中央線     | 坂下駅～野尻駅間  | 7/9   | 16:44 |      |      | 南木曾駅～十二兼駅間で土砂流入、橋梁流失            |
|          |         | 野尻駅～上松駅間  | 7/9   | 17:45 |      |      |                                 |
| 大井川鐵道    | 大井川本線   | 家山駅～下泉駅間  | 7/10  | 13:15 |      |      | 川根温泉笹間渡駅～地名駅間で倒木                |
| JR東日本    | 磐越西線    | 喜多方駅～津川駅間 | 7/9   | 5:57  |      |      | 喜多方駅～山都駅間で路盤流出<br>萩野駅～尾登駅間で土砂流入 |
|          | 米坂線     | 羽前橋駅～坂町駅間 | 7/10  | 5:57  |      |      |                                 |
|          | 五能線     | 能代駅～岩館駅間  | 7/10  | 17:10 |      |      |                                 |
| 岩館駅～深浦駅間 |         | 7/10      | 12:57 |       |      |      |                                 |
| 山形鐵道     | フラワー長井線 | 赤湯駅～長井駅間  | 7/10  | 5:39  |      |      | 宮内駅～おりはた駅間で橋梁の橋台の背面洗掘           |
| JR北海道    | 釧網線     | 東釧路駅～細岡駅間 | 7/11  | 1:07  |      |      |                                 |
|          |         | 細岡駅～標茶駅間  | 7/10  | 20:03 |      |      |                                 |
|          | 根室線     | 東釧路駅～浜中駅間 | 7/10  | 21:05 |      |      |                                 |
|          | 日高線     | 苫小牧駅～様似駅間 | 7/11  | 始発    |      |      |                                 |

○自動車関係(7月11日 11:00現在)

【バス関係】

| 事業者名       | 路線(方面)名             | 被害状況 | 備考(運行休止区間等) |
|------------|---------------------|------|-------------|
| ○東北運輸局管内   |                     |      |             |
| 新常磐交通(株)   | いわき・日立～京都・大阪線       | 運休   |             |
| 新常磐交通(株)   | いわき・日立～東京ディズニーリゾート線 | 通常運行 |             |
| 宮城交通(株)    | 仙台～大阪・京都線           | 通常運行 |             |
| 宮城交通(株)    | 仙台～富山線              | 通常運行 |             |
| 福島交通(株)    | 郡山・宇都宮～名古屋線         | 通常運行 |             |
| ○関東運輸局管内   |                     |      |             |
| 京成バス 他     | 富士宮～成田空港            | 通常運行 |             |
| 西武観光バス 他   | 大宮～田辺・新湯崎           | 一部運休 |             |
| 京王バス東 他    | 新宿～富士山五合目           | 一部運休 |             |
| ○北陸信越運輸局管内 |                     |      |             |
| 北鉄金沢バス 他   | 金沢～大阪               | 通常運行 |             |
| 北陸鐵道 他     | 金沢～山形・仙台            | 一部運休 |             |
| アルピコ交通 他   | 上高地～名古屋             | 一部運休 |             |



| ○中部運輸局管内        |               |      |  |
|-----------------|---------------|------|--|
| JR東海バス株式会社      | 新宿～静岡         | 一部運休 |  |
| しずてつジャストライン株式会社 | 清水～大阪         | 一部運休 |  |
| しずてつジャストライン株式会社 | 相良～成田空港       | 一部運休 |  |
| ○近畿運輸局管内        |               |      |  |
| 近鉄バス(株)         | 大阪・京都～いわき     | 通常運行 |  |
| 阪急観光バス(株)       | 梅田～新宿・渋谷・池袋   | 通常運行 |  |
| 神姫バス(株)         | 姫路～新宿・渋谷      | 通常運行 |  |
|                 | 三ノ宮～高松        | 通常運行 |  |
|                 | 三ノ宮～高知        | 通常運行 |  |
|                 | 三ノ宮～福良        | 通常運行 |  |
|                 | 三ノ宮～池田        | 通常運行 |  |
| 南海バス(株)         | 関空～徳島         | 通常運行 |  |
|                 | 大阪～銚子         | 通常運行 |  |
|                 | 和歌山～東京        | 通常運行 |  |
|                 | 堺・なんば～東京      | 通常運行 |  |
|                 | 大阪～鎌倉         | 通常運行 |  |
|                 | 神戸～立川         | 通常運行 |  |
| 淡路交通(株)         | 淡路～徳島         | 通常運行 |  |
|                 | 大阪～洲本         | 通常運行 |  |
| 山陽バス(株)         | 三ノ宮～徳島        | 通常運行 |  |
|                 | 三ノ宮～池田        | 通常運行 |  |
|                 | 神戸～立川         | 通常運行 |  |
| 阪急バス(株)         | 大阪～阿波池田       | 通常運行 |  |
|                 | 大阪～徳島         | 通常運行 |  |
|                 | 大阪～津名・洲本      | 通常運行 |  |
|                 | 大阪～新宿・渋谷・池袋   | 通常運行 |  |
|                 | 大阪～金沢         | 通常運行 |  |
|                 | 大阪～静岡・清水      | 通常運行 |  |
| 本四海峡バス(株)       | 大阪～徳島         | 通常運行 |  |
|                 | 神戸～徳島         | 通常運行 |  |
|                 | 京都～徳島         | 通常運行 |  |
|                 | 関空～徳島         | 通常運行 |  |
| 南海ウイングバス南部(株)   | 新木場駅・東京駅～和歌山駅 | 通常運行 |  |
| ○中国運輸局管内        |               |      |  |
| 中国ジェイアールバス(株)   | 東京～津和野        | 運休   |  |
| ○四国運輸局管内        |               |      |  |
| 徳島バス(株)         | 徳島～東京         | 運休   |  |
| ○九州運輸局管内        |               |      |  |
| 九州産交バス(株)他      | 熊本～京都         | 一部運休 |  |

【タクシー】

・沖縄県の8事業者において、車両12両(8事業者計)冠水

【トラック関係】

・国道19号でトラック車両2両(2事業者)が土砂被害

【バスターミナル・自動車道関係】

・現時点において被害情報なし

【整備事業関係】

・山形県内の4事業場において、作業場が浸水

○海事関係(7月11日11:00現在)

・独立行政法人海技教育機構 国立口之津海上技術学校

一部設備が使用不能のため、休校として生徒は自宅へ帰宅。学校再開は今後の気象状況と復旧状況を勘案して決定

・渡嘉敷村(泊～渡嘉敷航路)

渡嘉敷港内において流出した消波ブロックについて、航行に支障がないことが確認されたので、運航再開。

・19事業者24航路で運休中。110事業者138航路で運航再開。

| 事業者名             | 航路名        | 運航状況 |
|------------------|------------|------|
| 商船三井フェリー         | 苫小牧～大洗     | 運休   |
| 網地島ライン(株)        | 石巻～長浜      | 運休   |
| シーパル女川(株)        | 女川～出島      | 運休   |
| 東海汽船(株)          | 東京～八丈島     | 運休   |
|                  | 東京～大島～神津島  | 運休   |
|                  | 熱海～大島      | 運休   |
|                  | 神津島～熱海     | 運休   |
|                  | 大島～下田      | 運休   |
| 神新汽船(株)          | 神津島～下田     | 運休   |
| 伊豆諸島開発(株)        | 八丈島～青ヶ島    | 運休   |
| 東京湾フェリー(株)       | 金谷～久里浜     | 運航再開 |
| 東京都観光汽船(株)       | 浅草～日の出     | 運航再開 |
|                  | 日の出～お台場    | 運航再開 |
|                  | 日の出～有明     | 運航再開 |
| (株)ポートサービス       | 横浜駅東口～山下公園 | 一部運休 |
| 佐渡汽船(株)          | 寺泊～赤泊      | 一部運休 |
| 太平洋フェリー(株)       | 名古屋～仙台～苫小牧 | 一部運休 |
| (株)エスパルスドリームフェリー | 清水～土肥      | 運休   |
| 伊勢湾フェリー          | 鳥羽～伊良湖     | 運航再開 |
| 鳥羽市              | 鳥羽～神島      | 運航再開 |
| 志摩マリンレジャー        | 和具～賢島      | 運航再開 |
| 名鉄海上観光船          | 師崎～伊良湖     | 運航再開 |
|                  | 篠島～伊良湖     | 運航再開 |
|                  | 師崎～篠島・日間賀島 | 運航再開 |
|                  | 河和～篠島・日間賀島 | 運航再開 |
| 西尾市              | 一色～佐久島     | 運航再開 |
| 津エアポートライン        | 津新港～空港島    | 運航再開 |
|                  | 松阪港～空港島    | 運航再開 |
| 志摩市              | 的矢～三カ所     | 運航再開 |
| 富士急マリンリゾート       | 熱海～初島～伊東   | 運航再開 |
| 友ヶ島汽船(株)         | 加太～友ヶ島     | 運休   |
| (株)フェリーさんふらわあ    | 大阪～志布志     | 一部運休 |
|                  | 大阪～別府      | 一部運休 |
|                  | 神戸～大分      | 運航再開 |
| 紀の松島観光(株)        | 勝浦周遊       | 運休   |
| 南海フェリー(株)        | 和歌山～徳島     | 運航再開 |
| 大阪水上バス(株)        | 淀川周遊       | 運航再開 |
|                  | 大阪湾内周遊     | 運航再開 |
| 浦島観光ホテル(株)       | 観光棧橋～ホテル浦島 | 運航再開 |
| 熊野交通(株)          | 熊野川水域      | 運休   |
| 近江トラベル(株)        | 竹生島        | 運航再開 |

|               |                          |      |
|---------------|--------------------------|------|
| (株)キャプテンライン   | 大阪ベイエリア                  | 運航再開 |
| ジャンボフェリー(株)   | 神戸～高松                    | 運航再開 |
| (株)OMこうべ      | 神戸空港～関西空港                | 運航再開 |
| 沼島汽船(株)       | 沼島～洲本                    | 運航再開 |
| 高速いえしま(株)     | 家島～姫島                    | 運航再開 |
| 高福ライナー(有)     | 家島～姫島                    | 運航再開 |
| 坊勢汽船(株)       | 西島～姫路                    | 運航再開 |
| (有)阿多田島汽船     | 阿多田～小方                   | 運航再開 |
| 熊南総合事務組合      | 馬島～麻里布・佐合島～佐賀            | 運航再開 |
| 上関航運(有)       | 祝島～柳井                    | 運航再開 |
| 上関町           | 八島～上関                    | 運航再開 |
| 牛島海運(有)       | 牛島～室積                    | 運航再開 |
| 萩海運(有)        | 見島～萩                     | 運航再開 |
| (有)野島海運       | 野島～三田尻                   | 運航再開 |
| 平郡航路(有)       | 平郡～柳井                    | 運航再開 |
| 大津島巡航(株)      | 大津島～徳山                   | 運航再開 |
| 豊田 一男         | 宝伝～犬島                    | 運航再開 |
| 大生汽船(株)       | 大多府～日生                   | 運航再開 |
| 瀬戸内観光汽船(株)    | 日生～大部                    | 運航再開 |
| 隠岐観光(株)       | 中国第481号 別府～星神島周遊～国賀周遊～浦郷 | 運航再開 |
| 防予フェリー(株)     | 柳井～三津浜                   | 運航再開 |
| 周防大島松山フェリー(株) | 柳井～伊保田～松山                | 運航再開 |
| 周防大島町         | 情島～伊保田                   | 運航再開 |
|               | 久賀～前島                    | 運航再開 |
|               | 樽見～日前                    | 運航再開 |
| 藤井一彦          | 金風呂～笠岡                   | 運航再開 |
|               | 瀬戸田～尾道                   | 運航再開 |
| 三洋汽船(株)       | 笠岡～佐柳本浦                  | 運航再開 |
|               | 笠岡～飛鳥～六島                 | 運航再開 |
|               | 笠岡～白石                    | 運航再開 |
|               | 多度津～佐柳                   | 運航再開 |
| 笠岡フェリー(有)     | 笠岡～金風呂                   | 運航再開 |
| 六口丸海運(有)      | 児島観光港～本島                 | 運航再開 |
| 斎島汽船(株)       | 久比～斎島                    | 運航再開 |
| (有)三原海陸運輸     | 向田～三原                    | 運航再開 |
| 備後商船(株)       | 常石～尾道                    | 運航再開 |
| 岩国柱島海運(株)     | 岩国～柱島                    | 運航再開 |
| 小豆島急行フェリー(株)  | 姫路～福田                    | 運航再開 |
| 内海フェリー(株)     | 高松～草壁                    | 運航再開 |
| 小豆島フェリー(株)    | 伊島～答島                    | 運航再開 |
| (株)豊島フェリー     | 家浦～高松                    | 運航再開 |
| 備讃フェリー(株)     | 丸亀～広島                    | 運航再開 |
| 観音寺市          | 伊吹～観音寺                   | 運航再開 |
| 伊島連絡交通事業(有)   | 伊島～答島                    | 運航再開 |
| 出羽島連絡事業(有)    | 牟岐～出羽島                   | 運航再開 |
| 松山・小倉フェリー(株)  | 松山～小倉                    | 運航再開 |
| シーセブン(有)      | 尾浦～宮窪                    | 運航再開 |
| 弓削汽船(株)       | 弓削～佐島～土生                 | 運航再開 |
| 今治市           | 津島～幸                     | 運航再開 |
|               | 岡村～今治                    | 運航再開 |

|               |                 |      |
|---------------|-----------------|------|
| 上島町           | 魚島～弓削～土生        | 運航再開 |
| (有)くるしま       | 馬島～波止浜          | 運航再開 |
| 宇和島運輸(株)      | 八幡浜～別府          | 運航再開 |
|               | 八幡浜～臼杵          | 運航再開 |
| 九四オレンジフェリー(株) | 八幡浜～臼杵          | 運航再開 |
| 盛運汽船(株)       | 日振～宇和島          | 運航再開 |
| (株)えひめ南汽船     | 九島～宇和島          | 運航再開 |
| (株)宿毛フェリー     | 宿毛～佐伯           | 一部運休 |
| 高知県           | 長浜～種崎           | 運航再開 |
| 宿毛市           | 沖の島～片島          | 運航再開 |
| 須崎市           | 坂内～埋立           | 運航再開 |
| 宮崎カーフェリー(株)   | 宮崎～大阪           | 運航再開 |
| マルエーフェリー(株)   | 那覇～神戸           | 運航再開 |
|               | 那覇～鹿児島          | 運航再開 |
|               | 東京～志布志～名瀬～与論～那覇 | 運航再開 |
| マリックスライン(株)   | 鹿児島～那覇          | 運航再開 |
| オーシャントランス(株)  | 北九州～徳島～東京       | 一部運休 |
| 折田汽船(株)       | 鹿児島～屋久島         | 運航再開 |
| 九州商船(株)       | 長崎～五島           | 運航再開 |
|               | 佐世保～上五島         | 運航再開 |
| 九州郵船(株)       | 博多～壱岐～対馬        | 運航再開 |
|               | 印通寺～唐津          | 運航再開 |
|               | 博多～比田勝          | 運航再開 |
| 島原鉄道(株)       | 口ノ津～鬼池          | 運航再開 |
|               | 島原～大牟田          | 運航再開 |
| 野母商船(株)       | 福江～青方～博多        | 運航再開 |
| 奄美海運(株)       | 鹿児島～喜界～知名       | 運航再開 |
| 国道九四フェリー(株)   | 佐賀関～三崎          | 運航再開 |
| 熊本フェリー(株)     | 熊本～島原           | 運航再開 |
| 垂水フェリー(株)     | 鹿児島～垂水          | 運航再開 |
| 九商フェリー(株)     | 熊本～島原           | 運航再開 |
| コスモライン(株)     | 鹿児島～種子島～屋久島     | 運航再開 |
| 種子屋久高速船(株)    | 鹿児島～種子島～屋久島     | 運航再開 |
| 岩崎産業(株)       | 鹿児島～種子・屋久       | 運航再開 |
| 日南市           | 大島～目井津          | 運航再開 |
| 長崎汽船(株)       | 長崎～伊王島～高島       | 運航再開 |
| 新宮町           | 相島～新宮           | 運航再開 |
| (有)木口汽船       | 久賀～福江～杵島        | 運航再開 |
| 屋久島町          | 宮之浦～口永良部～島間     | 運休   |
| 大入島観光フェリー(株)  | 大入島～佐伯          | 運航再開 |
| 日豊汽船(株)       | 島浦～浦城           | 運航再開 |
| 甌島商船(株)       | 串木野～甌島          | 運航再開 |
| 福岡市           | 玄界島～博多          | 運航再開 |
|               | 小呂島～姪浜          | 運航再開 |
| 三和商船(株)       | 蔵之元～牛深          | 運航再開 |
| 十島村           | 鹿児島～十島～名瀬       | 運航再開 |
| 三島村           | 鹿児島～三島          | 運航再開 |
| 有明海自動車航送船組合   | 多比良～長洲          | 運航再開 |
| 西海沿岸商船(株)     | 佐世保～神浦          | 一部運休 |
| 崎戸商船(株)       | 友住～佐世保          | 運航再開 |

|              |                     |      |
|--------------|---------------------|------|
| 平戸市          | 大島～平戸               | 運航再開 |
| 瀬戸内町         | 与路～古仁屋              | 運航再開 |
|              | 瀬相～古仁屋～生間           | 運航再開 |
| 黒島旅客船(有)     | 黒島～高島～相浦            | 運航再開 |
| (有)やま丸       | 津久見～保戸島             | 運航再開 |
| 共同フェリー(株)    | 御所浦～棚底・大道           | 運航再開 |
| (株)江崎海陸運送    | 瀬戸～松島               | 運航再開 |
| 八重山観光フェリー(株) | 石垣～上原               | 運航再開 |
|              | 石垣～鳩間               | 運航再開 |
| (有)安栄観光      | 石垣～鳩間               | 運航再開 |
|              | 石垣～波照間              | 一部運休 |
| 渡嘉敷村         | 泊～渡嘉敷               | 運航再開 |
| 座間味村         | 泊～座間味               | 運航再開 |
| 久米商船(株)      | 泊～渡名喜～久米島           | 運航再開 |
| (資)はやて海運     | 佐良浜～平良              | 運航再開 |
| 伊江村          | 伊江～本部               | 運航再開 |
| 琉球海運(株)      | 那覇～博多那覇～宮古～石垣       | 運航再開 |
|              | 那覇～鹿児島～博多那覇～宮古～石垣   | 運航再開 |
|              | 那覇～鹿児島那覇～博多那覇～宮古～石垣 | 運航再開 |
|              | 那覇～大阪～東京            | 運航再開 |
|              | 那覇～大阪～東京那覇～宮古       | 運航再開 |

○港湾関係(海岸保全施設を含む)(7月11日11:00現在)

- ・広島港(海岸保全区域内):老朽化した民家の石積護岸が損壊(損壊区間約20m)。  
住民は自主避難済み。広島県にて応急処置(土嚢設置)済み。
- ・船浮港(西表島):係船浮標(1基)の一部が消失。その後、保安部により発見・応急処置(ロープ固定)済み。
- ・石垣港:護岸前面被覆石の一部崩壊(損壊区間約15m)(二次災害の恐れなし)。
- ・渡嘉敷港(渡嘉敷島):防波堤(南)が倒壊(延長約60m)(船舶の航行に支障なし)。
- ・本部港(沖縄本島):エプロン舗装が沈下・ひび割れ(延長約200m)。
- ・那覇港:浦添埠頭地区1号線の道路植栽の倒木(5本)。
- ・中城湾港:係留中の作業船の接触により岸壁が軽微な損傷。西埠頭外周柵が破損(約6m)。  
臨港道路の高木植栽の倒木(17本)。
- ・池島港(池島):浮棧橋の渡橋が落橋。
- ・徳仁港(久高島):防波堤が破損。
- ・太田和港(長崎県本土):浮棧橋の敷鉄板及び連絡橋フラップが移動。
- ・田結港(長崎県本土):柵が損傷。船揚場の張ブロックが飛散。  
(海岸保全区域内)張りブロックが飛散。附属工湾曲被覆ブロックが飛散。
- ・厳原港:ローラーが脱落(1個)及び欠損(1個)。灯光器が脱落(1個)。
- ・宮崎港:フェリーターミナル通路沿いの植栽が倒木(1本)(撤去済み)。
- ・福島港(宮崎県本土):浮棧橋のチェーンが破損(1本)(立入禁止措置済み)。
- ・古里港(長崎県本土)(海岸保全区域内):転落防止柵が変形。石張が飛散。

○航空関係(7月11日11:00現在)

- ・空港施設等被害情報なし
- ・11日欠航便確定数2便(ANA2便)

○物流関係(7月11日11:00現在)

<営業倉庫>

沖縄県で営業倉庫の一部損壊が9件(ドア、窓の破損5件、雨漏り4件)

<トラックターミナル>

現時点において被害情報なし

○下水道(7月11日11:00現在)

・下田浄化センター(熊本県天草市)において停電に伴い可搬式自家発電による応急対応を実施。

(引込柱が倒れたことに伴い、処理場に通電することができなくなったため。)

7/8 14:30に復旧作業が完了し、通常運転に移行。

・上市市浄化センター(山形県上市市)において、場内浸水によりポンプ施設が水没。

現在、簡易消毒等の応急対応中。

○公園(7月11日11:00現在)

・峰高公園(広島県廿日市市):公園区域内の法面崩壊

・城山公園(愛媛県松山市):園路山側斜面からの倒木により、走行中の車両フロントガラスが破損。(人的被害はなし)

○宅地(7月11日11:00現在)

・現時点において被害情報なし

○公営住宅関連(7月11日11:00現在)

・現時点において被害情報なし

○官庁施設(7月11日11:00現在)

・九州地方整備局管内2施設において外灯損傷や漏水あり。

・沖縄総合事務局管内4施設において庇等の損傷や漏水等。

○観光関係(7月11日11:00現在)

・現時点において被害情報なし

|                           |
|---------------------------|
| 問合先:水管理・国土保全局防災課災害対策室 佐々木 |
| 代表:03-5253-8111 内線35-822  |
| 直通:03-5253-8461           |

# 山形鉄道フラワー長井線 台風8号及び梅雨前線の影響による被害状況

国土

14

【7月11日7時現在】

○現在の運行状況：  
 ・赤湯駅～長井駅で運転休止中。  
 （7月10日（木）始発より全線で運転休止していたが、11日（金）始発より長井駅～荒砥駅間は運転再開）

○被害状況：  
 ・宮内駅～おりはた駅間の織機川橋梁の橋台背面が洗掘され路盤が流失。  
 ・復旧に向け山形鉄道(株)は河川管理者(山形県)と協議中。



赤湯方の橋台背面が約7mに  
 渡り洗掘され路盤が流失。

## 台風第8号及び梅雨前線による被害状況等について(第9報)

※これは速報であり、数値等は今後も変わることがある。

※下線部は、前回からの変更箇所。

平成26年7月11日  
9時30分現在  
内閣府

### 1. 気象状況(気象庁情報:7月11日6時現在)

#### (1) 気象の概況と見通し

##### 【台風の現況】

- ・ 台風第8号は、11日5時前、千葉県富津市付近に上陸し、その後東北東へ進んでいる。
- ・ 台風周辺の発達した雨雲はおおむね海上に抜けたが、台風の影響で、北日本の梅雨前線に向かつて暖かく湿った空気が流れ込み、北日本を中心にやや強い雨が降っている。

##### 【見通し】

- ・ 台風は、11日昼前までには関東の東海上に抜けて、11日夕方までには三陸沖で温帯低気圧に変わる見込み。
- ・ 北日本を中心に11日にかけて激しい雨が降り、北海道地方では11日昼過ぎから夜のはじめ頃にかけて、非常に激しい雨が降る見込み。
- ・ これから12日6時までの24時間に予想される雨量(多い所)

|       |       |
|-------|-------|
| 北海道地方 | 120ミリ |
| 北陸地方  | 100ミリ |
| 東北地方  | 80ミリ  |
- ・ 11日にかけて予想される最大風速(最大瞬間風速)

|        |                |
|--------|----------------|
| 関東甲信地方 | 23メートル(35メートル) |
|--------|----------------|
- ・ 11日にかけて予想される波の高さ

|           |       |
|-----------|-------|
| 伊豆諸島      | 7メートル |
| 関東地方、東海地方 | 6メートル |
- ・ 東日本太平洋側では11日夕方に向け、海上は大しけとなる見込み。
- ・ 北日本太平洋側を中心に、台風や低気圧の接近に伴い潮位が高くなる見込み。



(2) 大雨の状況 (7月6日0時~7月11日5時)

・主な1時間降水量 (アメダス観測値)

|      |       |        |             |
|------|-------|--------|-------------|
| 沖縄県  | 読谷    | 96.5ミリ | 9日 7時10分まで  |
| 鹿児島県 | 紫尾山   | 88.5ミリ | 6日17時30分まで  |
| 高知県  | 魚梁瀬   | 81.5ミリ | 8日 3時18分まで  |
| 沖縄県  | 安次嶺   | 80.5ミリ | 9日 5時36分まで  |
| 沖縄県  | 那覇    | 79.0ミリ | 9日 5時50分まで  |
| 沖縄県  | 名護    | 76.0ミリ | 9日 7時31分まで  |
| 鹿児島県 | 中甕    | 75.5ミリ | 6日18時58分まで  |
| 熊本県  | 牛深    | 74.5ミリ | 7日 5時22分まで  |
| 鹿児島県 | さつま柏原 | 73.5ミリ | 6日17時46分まで  |
| 高知県  | 宿毛    | 71.0ミリ | 10日 3時56分まで |
| 沖縄県  | 胡屋    | 71.0ミリ | 9日 6時01分まで  |

・主な24時間降水量 (アメダス観測値)

|      |     |         |             |
|------|-----|---------|-------------|
| 沖縄県  | 名護  | 438.0ミリ | 9日 9時10分まで  |
| 沖縄県  | 国頭  | 436.0ミリ | 9日 9時50分まで  |
| 沖縄県  | 読谷  | 386.5ミリ | 9日 8時50分まで  |
| 沖縄県  | 奥   | 376.0ミリ | 9日10時00分まで  |
| 熊本県  | 牛深  | 371.5ミリ | 7日12時20分まで  |
| 沖縄県  | 那覇  | 370.0ミリ | 9日 7時40分まで  |
| 鹿児島県 | 与論島 | 347.0ミリ | 9日10時20分まで  |
| 沖縄県  | 安次嶺 | 342.5ミリ | 9日 8時20分まで  |
| 沖縄県  | 胡屋  | 340.5ミリ | 9日 8時40分まで  |
| 宮崎県  | えびの | 337.5ミリ | 10日 9時50分まで |

・主な期間降水量 (アメダス観測値)

|      |      |         |
|------|------|---------|
| 宮崎県  | えびの  | 535.0ミリ |
| 鹿児島県 | 紫尾山  | 471.5ミリ |
| 沖縄県  | 名護   | 457.5ミリ |
| 熊本県  | 牛深   | 456.0ミリ |
| 沖縄県  | 国頭   | 447.0ミリ |
| 岐阜県  | 樽見   | 419.0ミリ |
| 沖縄県  | 那覇   | 408.5ミリ |
| 沖縄県  | 読谷   | 405.0ミリ |
| 沖縄県  | 奥    | 404.0ミリ |
| 岐阜県  | 関市板取 | 392.5ミリ |

・主な最大風速 (アメダス観測値)

|     |     |         |       |           |
|-----|-----|---------|-------|-----------|
| 沖縄県 | 渡嘉敷 | 35.3m/s | (南東)  | 8日 9時55分  |
| 沖縄県 | 北原  | 34.6m/s | (東南東) | 8日11時53分  |
| 沖縄県 | 那覇  | 33.1m/s | (南東)  | 8日14時29分  |
| 沖縄県 | 糸数  | 32.6m/s | (南南東) | 8日12時53分  |
| 沖縄県 | 宮城島 | 32.2m/s | (南東)  | 8日14時23分  |
| 沖縄県 | 安次嶺 | 29.8m/s | (南)   | 8日16時26分  |
| 沖縄県 | 伊是名 | 27.3m/s | (南東)  | 8日14時56分  |
| 愛媛県 | 瀬戸  | 27.1m/s | (南南東) | 10日 1時20分 |
| 沖縄県 | 名護  | 27.0m/s | (南南東) | 8日14時36分  |
| 沖縄県 | 下地  | 26.7m/s | (北北東) | 8日 2時30分  |

・主な最大瞬間風速（アメダス観測値）

|      |     |         |       |          |
|------|-----|---------|-------|----------|
| 沖縄県  | 渡嘉敷 | 53.0m/s | (南南東) | 8日13時58分 |
| 沖縄県  | 那覇  | 50.2m/s | (南南東) | 8日14時29分 |
| 沖縄県  | 糸数  | 50.1m/s | (南東)  | 8日11時11分 |
| 沖縄県  | 宮城島 | 48.1m/s | (南東)  | 8日10時52分 |
| 沖縄県  | 北原  | 46.3m/s | (南東)  | 8日11時38分 |
| 沖縄県  | 伊是名 | 44.2m/s | (南東)  | 8日14時40分 |
| 沖縄県  | 安次嶺 | 44.2m/s | (南)   | 8日16時21分 |
| 沖縄県  | 名護  | 43.2m/s | (南東)  | 8日16時55分 |
| 鹿児島県 | 与論島 | 39.1m/s | (南東)  | 8日14時22分 |
| 沖縄県  | 粟国  | 39.1m/s | (南東)  | 8日13時46分 |

(3) 波浪の状況（7月6日0時～7月11日6時）

・台風第8号に伴う主な波浪最高値

(波浪観測値)

【気象庁所管】

鹿児島県 屋久島 6.2m 9日11時00分

【国土交通省港湾局所管】

沖縄県 中城湾港 6.6m 8日 4時40分

和歌山県 潮岬 6.3m 10日17時00分

GPS波浪計 静岡御前崎沖 6.7m 9日15時00分

GPS波浪計 宮崎日向沖 6.1m 10日 6時40分

2. 人的・物的被害の状況（消防庁調べ：7月11日8:00現在）

| 都道府県名 | 人的被害 |       |     |    | 住家被害 |    |      |      |      | 非住家被害 |     |
|-------|------|-------|-----|----|------|----|------|------|------|-------|-----|
|       | 死者   | 行方不明者 | 負傷者 |    | 全壊   | 半壊 | 一部破損 | 床上浸水 | 床下浸水 | 公共建物  | その他 |
|       |      |       | 重傷  | 軽傷 |      |    |      |      |      |       |     |
| 人     | 人    | 人     | 人   | 棟  | 棟    | 棟  | 棟    | 棟    | 棟    | 棟     |     |
| 青森県   |      |       |     |    |      |    |      |      | 2    |       |     |
| 山形県   |      |       |     |    |      | 1  | 1    | 8    | 47   |       | 1   |
| 福島県   | 1    |       |     |    |      |    |      | 1    | 30   |       |     |
| 埼玉県   |      |       |     | 2  |      |    |      |      | 1    |       |     |
| 千葉県   |      |       |     | 1  |      |    |      |      |      |       |     |
| 新潟県   |      |       |     |    |      |    | 2    | 17   | 172  | 8     | 27  |
| 山梨県   |      |       |     |    |      |    |      |      | 6    |       |     |
| 長野県   | 1    |       | 1   | 0  | 5    | 5  | 4    | 4    | 20   |       | 10  |
| 愛知県   |      |       | 2   | 3  |      |    |      |      |      |       |     |
| 三重県   |      |       |     | 1  |      |    | 7    |      |      |       |     |
| 広島県   |      |       |     |    |      |    | 2    |      |      |       |     |
| 愛媛県   | 1    |       |     |    |      |    |      | 6    | 88   |       |     |
| 高知県   |      |       |     | 3  |      | 1  | 37   | 1    | 3    |       |     |
| 福岡県   |      |       |     | 3  |      |    | 2    | 2    | 21   |       | 1   |
| 長崎県   |      |       |     | 1  |      |    | 1    | 1    | 5    |       |     |
| 熊本県   |      |       |     |    |      |    | 1    | 1    | 15   |       |     |
| 大分県   |      |       |     | 1  |      |    |      |      |      |       |     |
| 宮崎県   |      |       | 1   | 1  |      |    |      |      |      |       | 2   |
| 鹿児島県  |      |       | 4   | 2  |      |    | 4    |      | 2    |       | 3   |
| 沖縄県   |      |       | 2   | 34 | 1    | 2  | 18   | 76   | 59   |       | 3   |
| 合計    | 3    | 0     | 10  | 52 | 6    | 9  | 79   | 117  | 471  | 18    | 37  |

〈死者の状況〉（警察庁調べ）

【福島県】郡山市において、ため池の水門を確認しに行った 83 歳男性が行方不明になり、警察等が捜索していたところ、水路下流域で男性の遺体を発見（7月9日）

【長野県】南木曾町において、家屋内にいた 12 歳男子が土石流に巻き込まれ死亡。（7月9日）

【愛媛県】西予市において、77歳男性が用水路に転落し死亡（7月10日）

### 3. 避難状況 (消防庁調べ：7月11日8:00現在)

| 都道府県名   | 市区町村名   | 避難指示  |       |              |             | 避難勧告   |             |              |                     |
|---------|---------|-------|-------|--------------|-------------|--------|-------------|--------------|---------------------|
|         |         | 対象世帯数 | 対象人数  | 指示日時         | 解除日時        | 対象世帯数  | 対象人数        | 勧告日時         | 解除日時                |
| 山形県     | 山形市     |       |       |              |             | 3,889  | 確認中         | 7月10日 1時00分  |                     |
|         | 上山市     |       |       |              |             |        |             | 7月10日 0時05分  | 7月10日 5時05分         |
|         | 長井市     | 13    | 50    | 7月10日 2時50分  |             | 13     | 50          | 7月10日 0時40分  | 7月10日 2時50分に避難指示に切替 |
|         |         |       |       |              |             | 2,312  | 6,779       | 7月10日 2時50分  | 7月10日 6時00分         |
|         | 南陽市     |       |       |              |             | 15     | 44          | 7月10日 11時20分 |                     |
|         |         |       |       |              |             | 1,320  | 確認中         | 7月9日 23時40分  | 7月10日 7時30分         |
|         | 大江町     |       |       |              |             | 310    | 確認中         | 7月9日 23時50分  | 7月10日 7時30分         |
|         |         |       |       |              |             | 28     | 80          | 7月10日 2時15分  | 7月10日 11時15分        |
|         | 高島町     |       |       |              |             | 50     | 確認中         | 7月10日 0時40分  | 7月10日 4時50分         |
|         | 白鷹町     | 17    | 49    | 7月10日 0時20分  | 7月10日 5時00分 |        |             |              |                     |
|         |         | 5     | 20    | 7月10日 0時49分  |             |        |             |              |                     |
|         | 飯豊町     |       |       |              |             | 70     | 確認中         | 7月10日 0時20分  | 7月10日 5時00分         |
|         |         | 8     | 18    | 7月10日 1時25分  |             |        |             |              |                     |
|         | 小計(発令中) |       |       |              |             | 8      | 18          | 7月10日 0時00分  |                     |
| 小計      |         |       |       |              | 10          | 確認中    | 7月10日 1時19分 | 7月10日 7時50分  |                     |
| 小計      | 26      | 88    |       |              | 3,912       | 62     |             |              |                     |
| 小計      | 43      | 137   |       |              | 8,025       | 6,971  |             |              |                     |
| 新潟県     | 新潟市     | 1,258 | 3,956 | 7月9日 8時00分   | 7月9日 17時03分 | 1,258  | 3,956       | 7月9日 7時30分   | 7月9日 8時00分に避難指示に切替  |
|         |         |       |       |              |             | 2,401  | 7,323       | 7月9日 9時30分   | 7月9日 19時00分         |
|         | 長岡市     |       |       |              |             | 162    | 553         | 7月9日 12時00分  | 7月9日 19時10分         |
|         |         |       |       |              |             | 722    | 1,872       | 7月9日 8時05分   | 7月9日 15時05分         |
|         | 燕市      |       |       |              |             | 90     | 295         | 7月9日 7時40分   | 7月9日 17時00分         |
|         |         |       |       |              |             | 225    | 752         | 7月9日 8時15分   | 7月9日 17時00分         |
|         | 佐渡市     |       |       |              |             | 289    | 676         | 7月9日 14時20分  | 7月9日 18時15分         |
|         | 阿賀町     |       |       |              |             | 18     | 43          | 7月9日 16時15分  | 7月9日 22時10分         |
| 小計(発令中) | 0       | 0     |       |              | 0           | 0      |             |              |                     |
| 小計      | 1,258   | 3,956 |       |              | 5,165       | 15,470 |             |              |                     |
| 長野県     | 南木曾町    |       |       |              |             | 673    | 1,645       | 7月9日 17時50分  |                     |
|         | 小計(発令中) | 0     | 0     |              |             | 673    | 1,645       |              |                     |
|         | 小計      | 0     | 0     |              |             | 673    | 1,645       |              |                     |
| 岐阜県     | 本巣市     | 56    | 76    | 7月10日 15時45分 |             |        |             |              |                     |
|         | 揖斐川町    |       |       |              |             | 38     | 108         | 7月10日 17時15分 | 7月10日 21時40分        |
|         | 小計(発令中) | 56    | 76    |              |             | 0      | 0           |              |                     |
| 小計      | 56      | 76    |       |              | 38          | 108    |             |              |                     |
| 和歌山県    | 田辺市     |       |       |              |             | 32     | 52          | 7月10日 15時50分 | 7月10日 19時00分        |
|         | 小計(発令中) | 0     | 0     |              |             | 0      | 0           |              |                     |
|         | 小計      | 0     | 0     |              |             | 32     | 52          |              |                     |
| 徳島県     | 那賀町     |       |       |              |             | 1,072  | 2,282       | 7月10日 7時20分  | 7月10日 14時00分        |
|         | 小計(発令中) | 0     | 0     |              |             | 689    | 1,374       | 7月10日 7時50分  | 7月10日 14時00分        |
|         | 小計      | 0     | 0     |              |             | 1,761  | 3,656       |              |                     |
| 福岡県     | 行橋市     |       |       |              |             | 11     | 20          | 7月7日 18時30分  | 7月8日 8時00分          |
|         | 荻田町     |       |       |              |             | 148    | 349         | 7月7日 18時15分  | 7月7日 19時45分         |
|         | みやこ町    |       |       |              |             | 400    | 1,000       | 7月7日 18時00分  | 7月7日 21時00分         |
|         | 小計(発令中) | 0     | 0     |              |             | 0      | 0           |              |                     |
|         | 小計      | 0     | 0     |              |             | 559    | 1,369       |              |                     |

|         |         |       |   |         |           |         |             |              |
|---------|---------|-------|---|---------|-----------|---------|-------------|--------------|
| 熊本県     | 人吉市     |       |   |         | 15,762    | 34,516  | 7月9日 16時00分 | 7月10日 10時30分 |
|         | 水俣市     |       |   |         | 12,149    | 26,505  | 7月9日 19時10分 | 7月10日 9時10分  |
|         | 上天草市    |       |   |         | 12,168    | 29,917  | 7月9日 17時00分 | 7月10日 9時00分  |
|         | 天草市     |       |   |         | 37,666    | 87,327  | 7月7日 4時00分  | 7月7日 18時40分  |
|         |         |       |   |         | 37,666    | 87,327  | 7月9日 15時00分 | 7月10日 8時29分  |
|         | 芦北町     |       |   |         | 4,439     | 11,139  | 7月9日 19時30分 | 7月10日 8時29分  |
|         | 錦町      |       |   |         | 208       | 609     | 7月9日 17時30分 | 7月10日 8時35分  |
|         | 相良村     |       |   |         | 1,662     | 4,844   | 7月9日 18時30分 | 7月10日 9時00分  |
|         | 苓北町     |       |   |         | 487       | 1,229   | 7月7日 4時00分  | 7月7日 14時30分  |
|         |         |       |   |         | 3,231     | 7,917   | 7月9日 17時15分 | 7月10日 8時45分  |
| 小計(発令中) | 0       | 0     |   | 0       | 0         |         |             |              |
| 小計      | 0       | 0     |   | 122,207 | 283,413   |         |             |              |
| 宮崎県     | 宮崎市     |       |   |         | 1         | 4       | 7月10日 0時55分 | 7月10日 5時40分  |
|         | えびの市    |       |   |         | 10,111    | 21,119  | 7月9日 17時30分 | 7月10日 9時30分  |
|         | 高原町     |       |   |         | 11        | 27      | 7月10日 3時30分 | 7月10日 9時30分  |
|         | 綾町      |       |   |         | 30        | 63      | 7月9日 19時00分 | 7月10日 6時30分  |
|         | 都農町     |       |   |         | 1         | 2       | 7月9日 17時00分 | 7月10日 6時00分  |
|         | 高千穂町    |       |   |         | 5,182     | 13,276  | 7月9日 17時00分 | 7月10日 8時15分  |
|         | 日之影町    |       |   |         | 1,564     | 4,088   | 7月9日 18時30分 | 7月10日 8時20分  |
|         | 五ヶ瀬町    |       |   |         | 1,624     | 4,283   | 7月9日 17時30分 | 7月10日 8時00分  |
|         | 小計(発令中) | 0     | 0 |         | 0         | 0       |             |              |
|         | 小計      | 0     | 0 |         | 18,524    | 42,862  |             |              |
| 鹿児島県    | 鹿兒島市    |       |   |         | 68        | 113     | 7月9日 17時00分 | 7月10日 14時00分 |
|         | 伊佐市     |       |   |         | 8         | 20      | 7月6日 20時40分 | 7月6日 22時00分  |
|         |         |       |   |         | 14,073    | 28,349  | 7月9日 17時00分 | 7月10日 10時00分 |
|         | 姶良市     |       |   |         | 26        | 45      | 7月9日 17時00分 | 7月10日 9時30分  |
|         | 小計(発令中) | 0     | 0 |         | 0         | 0       |             |              |
| 小計      | 0       | 0     |   | 14,175  | 28,527    |         |             |              |
| 沖縄県     | 那覇市     |       |   |         | 1,137     | 2,843   | 7月8日 11時40分 | 7月8日 19時30分  |
|         | 宜野湾市    |       |   |         | 40,913    | 95,309  | 7月8日 8時00分  | 7月9日 2時52分   |
|         |         |       |   |         | 40,913    | 95,309  | 7月9日 9時30分  | 7月9日 23時50分  |
|         | 浦添市     |       |   |         | 46,458    | 113,760 | 7月8日 10時30分 | 7月9日 2時52分   |
|         | 名護市     |       |   |         | 2,470     | 4,674   | 7月8日 13時00分 | 7月9日 6時09分   |
|         |         |       |   |         | 27,119    | 61,465  | 7月9日 8時16分  | 7月9日 23時56分  |
|         | 糸満市     |       |   |         | 2,178     | 4,752   | 7月8日 13時30分 | 7月9日 4時45分   |
|         | 沖縄市     |       |   |         | 56,687    | 138,659 | 7月8日 10時00分 | 7月9日 18時30分  |
|         | うるま市    |       |   |         | 1,681     | 3,400   | 7月8日 12時00分 | 7月9日 5時00分   |
|         |         |       |   |         | 594       | 1,392   | 7月9日 5時00分  | 7月9日 18時00分  |
|         | 宮古島市    |       |   |         | 25,116    | 54,701  | 7月7日 22時00分 | 7月8日 18時30分  |
|         | 南城市     |       |   |         | 15,516    | 42,005  | 7月8日 7時10分  | 7月9日 6時30分   |
|         | 煮村      |       |   |         | 59        | 124     | 7月9日 9時00分  | 7月9日 18時00分  |
|         | 今帰仁村    |       |   |         | 432       | 1,062   | 7月9日 8時00分  | 7月9日 23時55分  |
|         | 恩納村     |       |   |         | 4,806     | 10,801  | 7月8日 13時00分 | 7月9日 3時00分   |
|         | 嘉手納町    |       |   |         | 5,479     | 13,800  | 7月8日 12時00分 | 7月9日 2時52分   |
|         | 北谷町     |       |   |         | 11,421    | 28,673  | 7月8日 10時00分 | 7月9日 2時52分   |
|         | 北中城村    |       |   |         | 6,500     | 16,749  | 7月8日 11時00分 | 7月9日 3時20分   |
|         |         |       |   |         | 11        | 33      | 7月8日 10時30分 |              |
|         | 西原町     |       |   |         | 13,661    | 35,162  | 7月8日 9時45分  | 7月9日 3時00分   |
|         | 与那原町    |       |   |         | 7,247     | 18,508  | 7月8日 9時30分  | 7月9日 2時52分   |
|         | 座間味村    |       |   |         | 550       | 932     | 7月7日 20時20分 | 7月9日 3時15分   |
|         | 栗園村     |       |   |         | 457       | 761     | 7月8日 10時35分 | 7月9日 2時15分   |
|         | 伊是名村    |       |   |         | 791       | 1,558   | 7月8日 6時00分  | 7月9日 3時00分   |
|         | 久米島町    |       |   |         | 3,935     | 8,331   | 7月8日 9時40分  | 7月9日 3時00分   |
|         | 八重瀬町    |       |   |         | 1,221     | 3,246   | 7月8日 14時58分 | 7月9日 4時15分   |
|         | 小計(発令中) | 0     | 0 |         | 11        | 33      |             |              |
| 小計      | 0       | 0     |   | 317,352 | 758,009   |         |             |              |
| 合計(発令中) | 82      | 164   |   | 4,596   | 1,740     |         |             |              |
| 合計      | 1,357   | 4,169 |   | 488,511 | 1,142,082 |         |             |              |

#### 4. その他被害の状況

##### (1) 土砂災害 (国土交通省調べ: 7月11日6:00現在)

###### ○土石流等 (6県で12件)

- ・山形県 4件 (山形市1、白鷹町1、上山市1、長井市1)
- ・長野県 2件 (南木曾町2)
- ・新潟県 1件 (佐渡市1)
- ・愛媛県 1件 (松山市1)
- ・高知県 2件 (土佐町1、宿毛市1)
- ・鹿児島県 2件 (鹿児島市2)

###### ○地すべり (2県で2件)

- ・新潟県 1件 (十日町市1)
- ・沖縄県 1件 (北中城村1)

###### ○がけ崩れ (11県で34件)

- ・山形県 5件 (白鷹町1、上山市2、南陽市2)
- ・新潟県 2件 (佐渡市2)
- ・広島県 3件 (広島市3)
- ・山口県 7件 (下関市4、周南市1、岩国市2)
- ・愛媛県 1件 (松山市1)
- ・高知県 1件 (高知市1)
- ・長崎県 2件 (南島原市1、佐世保市1)
- ・熊本県 5件 (苓北町1、芦北町1、八代市1、上天草市2)
- ・宮崎県 1件 (日向市1)
- ・鹿児島県 5件 (日置市1、伊佐市1、出水市1、薩摩川内市1、阿久根市1、)
- ・沖縄県 2件 (恩納村1、浦添市1)

##### (2) 河川 (国土交通省調べ: 7月10日12:00現在)

###### ○国管理河川の出水状況

- ・現在、計画高水位を超えている河川 なし
- ・現在、はん濫危険水位を超えている河川 なし
- ・現在、避難判断水位を超えている河川 なし
- ・現在、はん濫注意水位を超えている河川 2水系3河川

##### (3) ライフライン

###### ○電力 (経済産業省調べ: 7月11日7:30現在)

- ・東北電力(株) (7月11日5:00時点)

①停電戸数: 0戸 (延べ停電数 約26,481戸)

###### ②主な停電地域:

山形県: 南陽市, 山形市, 鶴岡市, 戸沢村, 川西町

福島県: 会津若松市, 郡山市, いわき市, 白河市, 喜多方市, 猪苗代町, 泉崎村, 中島村, 矢吹町, 石川町, 小野町, 檜枝岐村

新潟県: 新潟市北区, 新潟市南区, 新潟市西蒲区, 長岡市, 三条市, 柏崎市, 新発田市, 加茂市, 十日町市, 村上市, 燕市, 糸魚川市, 五泉市, 上越市, 阿賀野市, 佐渡市, 魚沼市, 南魚沼市, 胎内市

③主な設備被害: 雷による高圧線線断, 開閉器・避雷器損傷 等。

- ・東京電力(株) (7月11日5:00時点)

①停電戸数： 100戸未満（延べ停電数：約3,700戸）

②主な停電地域：

栃木県： 那須町、大田原市、壬生町  
茨城県： 桜川市、美浦村、東海村  
千葉県： 印西市、木更津市  
静岡県： 沼津市、東伊豆町  
神奈川県： 三浦市

③主な設備被害： 台風および落雷による配電設備損壊、落雷によるお客さま設備損壊の影響。

④復旧見通し： 7月11日午前中には復旧予定。

・中部電力線（7月11日5:00時点）

①停電戸数： 約50戸（延べ停電数 約5,690戸）

②主な停電地域：

静岡県： 掛川市、浜松市浜北区・天竜区  
三重県： 桑名市、津市、多気郡明和町、松阪市  
岐阜県： 可児郡御嵩町、加茂郡八百津町、大垣市、下呂市、郡上市、山県市、中津川市  
長野県： 飯山市、下高井郡山ノ内町、小諸市、佐久市、東御市、木曾郡南木曾町、南佐久郡小海町・佐久穂町・南相木村・南牧村、安曇野市、東筑摩郡生坂村、小県郡長和町、諏訪郡下諏訪町、飯田市、下伊那郡、天龍村  
愛知県： 豊田市、みよし市、北設楽郡豊根村

③主な設備被害： 雷による変圧器焼損・高圧断線、土石流による設備流出、倒木による断線

④復旧見通し：

- ・掛川市：本日中には復旧する見通し
- ・木曾郡南木曾町：土砂災害による立入制限のため未定。

・関西電力線（7月11日5:00時点）

①停電戸数： 約270戸（延べ停電数 約8,200戸）

②主な停電地域：

兵庫県： 神戸市、淡路市、南あわじ市、美方郡香美町、宍粟市、赤穂市、姫路市  
奈良県： 吉野郡十津川村、吉野郡上北山村、吉野郡川上村、山辺郡山添村  
滋賀県： 米原市、蒲生郡日野町  
和歌山県： 海南市、有田郡有田川町、有田郡広川町、日高郡日高川町、東牟婁郡古座川町、東牟婁郡那智勝浦町

③主な設備被害： 暴風により土砂崩れおよび樹木倒壊による配電設備の損壊

④復旧見通し： 本日中には復旧する見通し。

・中国電力線（7月11日5:00時点）

①停電戸数： 0戸（延べ停電数 約57,000戸）

②主な停電地域：

鳥取県： 東伯郡北栄町  
島根県： 益田市  
岡山県： 岡山市、倉敷市  
広島県： 尾道市、三原市、竹原市、豊田郡大崎上島町、東広島市、呉市、江田島市、広島市  
山口県： 岩国市、下松市、熊毛郡上関町、山口市、防府市、宇部市、下関市  
愛媛県： 今治市、越智郡上島町

③主な設備被害： 高圧線損傷等

・四国電力(株) (7月11日5:00時点)

①停電戸数： 0戸 (延べ停電数 約 29, 800戸)

②主な停電地域：

徳島県： 海陽町、三好市、美馬市、徳島市、小松島市、勝浦町、那賀町  
 高知県： 土佐清水市、馬路村、本山町、いの町、黒潮町、安芸市、南国市、香美市、  
 中土佐町、津野町、大豊町、土佐町  
 愛媛県： 松山市、東温市、今治市、八幡浜市、西条市、四国中央市、大洲市、久万  
 高原町、砥部町

③主な設備被害： 雷および強風による倒木などで配電設備損傷

・九州電力(株) (7月11日5:00時点)

①停電戸数： 0戸 (延べ停電数 約 167, 100戸)

②主な停電地域：

福岡県： 筑紫野市、豊前市  
 佐賀県： 佐賀市  
 長崎県： 長崎市、諫早市、島原市、南島原市、南松浦郡新上五島町  
 大分県： 佐伯市  
 熊本県： 人吉市、天草市、上益城郡益城町・美里町、球磨郡多良木町  
 宮崎県： 小林市、延岡市、都城市、日南市、日向市、串間市、宮崎市、児湯郡木城  
 町、東臼杵郡美郷町、西諸県郡高原町・日之影町  
 鹿児島県： 始良市、出水市、いちき串木野市、薩摩川内市、日置市、霧島市、鹿児島  
 市、指宿市、南さつま市、南九州市、薩摩郡薩摩町、鹿屋市、志布志市、  
 曾於市、肝属郡南大隈町・錦江町、鹿児島郡三島村、熊毛郡中種子町、大島  
 郡和泊町・知名町・与論町・瀬戸内町・徳之島町・伊仙町・大和町・天城町・  
 宇検村、西之表市

③主な設備被害： 強風等による高圧配電線の断線など

・沖縄電力(株) (7月11日5:00時点)

①停電戸数： 0戸 (延べ停電数 約 198, 800戸)

②主な停電地域： 大宜味村、今帰仁村、本部町、名護市、恩納村、北中城村

③主な設備被害： 柱上変圧器破損 等。

○都市ガス (経済産業省調べ：7月11日7:30現在)

・現時点において、被害情報なし。

○水道の被害状況等 (厚生労働省調べ：7月10日13:00現在)

最大断水戸数 3,504戸 (一部調査中)、現在の断水戸数 1,028戸

【山形県における被害状況】

| 被害事業体名         | 被害発生状況         | 断水期間       | 断水等の影響 |       | 復旧対策状況         |
|----------------|----------------|------------|--------|-------|----------------|
|                |                |            | 戸数     | 人口    |                |
| 南陽市<br>(上水道事業) | 送配水管の流出、<br>破損 | 7月9日23:20~ | 680    | 1,264 | 給水草による応急<br>給水 |
| 山形県合計          |                |            | 680    | 1,264 |                |

【長野県における被害状況】

| 被害事業体名        | 被害発生状況   | 断水期間     | 断水等の影響 |     | 復旧対策状況  |
|---------------|--|----------|--------|-----|---|
|               |  |          | 戸数     | 人口  |   |
| 南木曾町（簡易水道事業）  | 7月9日18時頃に梨子沢付近で大規模な土石流が発生。被害状況は不明であるが、取水不可の様態。 | 7月10日未明～ | 279    | 調査中 | 施設被害状況確認中。木曾町から給水草2台による応援給水を開始。塩尻市に対し追加応援準備を要請。 |
| 南木曾町（飲料水供給施設） |  |          | 19     | 57  |   |
| 長野県合計         |  |          | 298    | 調査中 |   |

【鹿児島県における被害状況】

| 被害事業体名       | 被害発生状況            | 断水期間       | 断水等の影響 |     | 復旧対策状況                               |
|--------------|-------------------|------------|--------|-----|--------------------------------------|
|              |                   |            | 戸数     | 人口  |                                      |
| 屋久島町（簡易水道事業） | 水源地の取水口に土砂流入し取水不能 | 7月10日7:00～ | 50     | 110 | 水源地取水口増水により復旧作業ができない状況。給水草にて応急給水対応中。 |
| 鹿児島県合計       |                   |            | 50     | 110 |                                      |

【沖縄県における被害状況】

| 被害事業体名       | 被害発生状況                         | 断水期間                    | 断水等の影響 |       | 復旧対策状況 |
|--------------|--------------------------------|-------------------------|--------|-------|--------|
|              |                                |                         | 戸数     | 人口    |        |
| 宜野湾市（上水道事業）  | 停電による配水ポンプ停止に伴う断水              | 7月8日8:00～<br>7月8日18:30  | 30     | 120   | 復旧済み   |
| 糸満市（上水道事業）   | 停電による送水ポンプの停止に伴う断水             | 7月8日11:50～<br>7月8日17:00 | 1,083  | 2,592 | 復旧済み   |
| 本部町（上水道事業）   | 停電による断水                        | 7月9日13:00～<br>7月9日15:00 | 700    | 1,500 | 復旧済み   |
| うるま市（上水道事業）  | 河川の氾濫による道路決壊に伴う配水管（本管）の破損による断水 | 7月9日10:00～<br>7月9日12:00 | 660    | 2,000 | 復旧済み   |
| 名護市（上水道事業）   | 道路崩壊により配水管が抜け、漏水               | 7月9日12:30～<br>7月9日14:45 | 3      | 10    | 復旧済み   |
| 座間味村（簡易水道事業） | 停電による断水                        | 詳細確認中                   |        | 復旧済み  |        |
| 沖縄県合計        |                                |                         | 2,476  | 6,222 |        |

【応急給水の状況】

- ・ 山形県南陽市：給水草による応急給水
- ・ 長野県南木曾町：木曾町から給水草2台による応援給水を開始。塩尻市に対し追加応援準備を要請。
- ・ 鹿児島県屋久島町：給水草による応急給水



○通信関係の状況（総務省調べ：7月11日7:00現在）

|       | 事業者（サービス名）     | 被害状況等   |
|-------|----------------|---|
| 固定電話  | NTT 東日本        | ・ 331→394 回線（長野県）の電話回線が断線。<br>・ 12 回線（長野県）の専用線が断線。  |
|       | NTT 西日本        | ・ 被害なし。   |
|       | NTT コミュニケーションズ | ・ 1 回線（長野県）の中継回線が断線。<br>（迂回ルートの回線があるため、サービス影響はなし。）  |
|       | KDDI           | ・ 被害なし。   |
|       | ソフトバンクテレコム     | ・ 被害なし。   |
| 携帯電話等 | NTT ドコモ        | ・ 67→17局（神奈川県：1局→復旧、長野県：7→5局、<br>広島県：9局→復旧、高知県：9局→復旧、長崎県：1局→<br>復旧、鹿児島県：4→1局、沖縄県：36→11局）が停波。                              |
|       | KDDI (au)      | ・ 11→6局（広島県：1局→復旧、宮崎県：1局→復旧、鹿<br>児島県：1局、沖縄県：8→5局）が停波。   |
|       | ソフトバンクモバイル     | ・ 79→45局（新潟県：3局→復旧、長野県：10局、徳島県：<br>2局→復旧、香川県：1局→復旧、愛媛県：1局→復旧、高<br>知県：1局、長崎県：6→5局、宮崎県：1局→復旧、鹿児<br>島県：13→5局、沖縄県：41→24局）が停波。 |
|       | イー・アクセス        | ・ 9→8局（兵庫県：1局、長野県：1局、沖縄県：8→6局）<br>が停波。  |
|       | ウィルコム          | ・ 復旧済み。   |
|       | UQ コミュニケーションズ  | ・ 7→3局（山形県：1局→復旧、山口県：1局、愛媛県：1<br>局、福岡県：1局、長崎県：1局→復旧、大分県：1局→復<br>旧、沖縄県：1局→復旧）が停波。  |
|       | ワイヤレスアイフレンジ    | ・ 6→4局（沖縄県）が停波。   |

○放送関係の状況（総務省調べ：7月11日7:00現在）

<テレビジョン>

|     | 事業者・影響世帯数等   | 被害状況等   |
|-----|--|---|
| 熊本県 | ・ NHK 及び民放 4 波の中継局 1<br>か所が停波。<br>・ 天草市の一部（約 500 世帯）<br>（全世帯、復旧済み） | ・ 7 月 7 日 6 時 30 分から 10 時 45 分<br>・ 落雷の影響による配線用遮断機の作動   |
| 沖縄県 | ・ 民放 3 波の中継局 1 か所が停<br>波。<br>・ 南城市の一部（約 22,400 世帯）<br>（全世帯、復旧済み）   | ・ 7 月 8 日 15 時 52 分から 16 時 48 分<br>・ 商用電源の停止により予備電源で稼働していた<br>が、バッテリーの枯渇及び発電機の異常により電<br>源供給断となり停波。発電機を手動に切替えて再<br>稼働し、復旧。 |
|     | ・ NHK 及び民放 3 波の中継局 1<br>か所が停波。<br>・ 南城市の一部（約 400 世帯）<br>（全世帯、復旧済み） | ・ 7 月 9 日 0 時 30 分から 7 時 18 分<br>・ 商用電源の停止により予備電源で稼働していた<br>が、バッテリーの枯渇により電源供給断となり停<br>波。可搬型発電機の搬入接続により復旧。                 |
|     | ・ NHK 及び民放 3 波の中継局 1<br>か所が停波。<br>・ 糸満市の一部（約 200 世帯）<br>（全世帯、復旧済み） | ・ 7 月 9 日 5 時 23 分から 7 時 08 分<br>・ 商用電源の停止により予備電源で稼働していた<br>が、バッテリーの枯渇により電源供給断となり停<br>波。商用電源の回復により復旧。                     |

○災害用伝言サービス

- ・災害用伝言ダイヤル(171)、災害用伝言板、災害用伝言板(web171)及び災害用音声お届けサービスを提供中(7月7日16:00~)。

○郵政関係の状況(総務省調べ:7月11日7:00現在)

①郵便局局舎被害

|             | 郵便局名            | 被害状況等   |
|-------------|-----------------|---|
| 長野県         | 南木曾郵便局          | → 営業休止(消防の避難指示により、7月10日(木)13時45分より営業休止)             |
| (新潟県<br>2局) | 石瀨簡易郵便局、浦浜簡易郵便局 | → 営業休止(2局とも開局後、新潟市の避難指示に従い一時窓口休止)<br>→7月10日(木)朝より再開 |
| 三重県         | 間崎簡易郵便局         | → 営業休止(島への定期船運行の影響により、7月10日(木)12時より営業休止)            |
| 岡山県         | 備前犬島簡易郵便局       | → 営業休止(島への定期船欠航により、職員が出動できないため)                     |
| 徳島県         | 出羽島簡易郵便局        | → 営業休止(島への定期船欠航により、職員が出動できないため)                     |

②郵便・運送便被害状況

■沖縄県内の郵便局の業務運行状況

- ・ゆうゆう窓口(旧14支店)は、那覇中央郵便局、宮古郵便局、八重山郵便局を除き休止
- ・那覇⇒県内一般局、大雨による道路冠水等に伴う通行止めにより、1~2時間の遅延発生

■全国⇒那覇中央

- ・以下の経路の船便欠航により、滞貨発生  
尻島中央→沖縄、島しょ  
熊本北→沖縄、奄美大島

■那覇中央⇒東京、関東、名古屋、福岡、鹿児島、宮古、八重山

- ・沖縄発の船便欠航により、滞貨が発生

■信越

- ・南木曾全域において、7月9日(水)の大雨に伴う通行止め及び避難勧告により、配達中止

■航空便及び船舶便の欠航による送達遅延状況

以下の各県(地域)で送達遅延発生中

- ・沖縄県(全域)
- ・鹿児島県(島しょ)
- ・長崎県(五島、対馬)
- ・新潟県(三条市全域、佐渡一部地域) →解消
- ・長野県(南木曾町全域)

(4) 道路（国土交通省調べ：7月11日6:00現在）

・高速道路の被災による通行止め状況：なし

・直轄国道の通行止め状況：2 区間

| 路線名       | 区間名   | 被災状況 | 備考  |
|-----------|---|------|---|
| ○ 一般国道13号 | ヤマガタケンカミノヤマシナカヤマ<br>山形県上山市中山<br>67.6kp~70.75kp          | 路面冠水 | ・通行止開始日時：7月10日0:10~<br>・人身物損なし、孤立なし、迂回路あり |
| ○ 一般国道19号 | ナガノケン キソグン ナギソ マチミカキ<br>長野県木曾郡南木曾町読書<br>102.7kp~103.2kp | 土砂流入 | ・通行止開始日時：7月9日17:55~<br>・人身物損なし、孤立なし、迂回路あり |

○印は規制中箇所

・都道府県管理国道の通行止め状況：4 区間

| 路線名            | 区間名  | 被災状況                | 備考  |
|----------------|--|---------------------|---|
| ○ 一般国道360号     | ギフケン オオノグン シラカワムラオオアヂオギマチ<br>岐阜県大野郡白川村大字萩町 | 落石                  | ・通行止開始日時：7月8日15:00~<br>・人身物損なし、孤立なし、迂回路あり     |
| ○ 一般国道449号(旧道) | ナゴシ ヤブ<br>名護市屋部                            | 工事に伴う、切り回し道路(仮橋)の洗掘 | ・通行止開始日時：7月9日9:00~<br>・人身物損なし、孤立なし、迂回路あり      |
| ○ 一般国道169号     | ナラケン カミキタヤマムラ ニシハラ<br>奈良県上北山村西原            | 倒木                  | ・通行止開始日時：7月10日9:45~<br>・人身物損なし、孤立なし、迂回路あり(広域) |
| ○ 一般国道439号     | コウチケン ナガオカケンオオトヨチヨキョウ<br>高知県長岡郡大豊町京柱       | 倒木                  | ・通行止開始日時：7月10日18:00~<br>・人身物損なし、孤立なし、迂回路あり    |

○印は規制中箇所

・都道府県道の通行止め状況

- ・山形県 8 区間 (土砂流出 3、路肩崩落等 5)
- ・福島県 2 区間 (土砂流出、路肩崩落)
- ・埼玉県 1 区間 (倒木)
- ・新潟県 0 区間
- ・長野県 2 区間 (土砂流出)
- ・岐阜県 7 区間 (土砂流出 4、法面崩壊 3)
- ・静岡県 1 区間 (法面崩壊)
- ・三重県 1 区間 (路肩崩落)
- ・徳島県 1 区間 (倒木)
- ・愛媛県 2 区間 (法面崩落、土砂流出)
- ・高知県 2 区間 (法面崩落、倒木)
- ・熊本県 5 区間 (法面崩落 3、路肩崩壊 2)
- ・長崎県 1 区間 (法面崩落)
- ・沖縄県 2 区間 (法面崩落)

## (5) 鉄道 (国土交通省調べ: 7月11日 6:00 現在)

・現在、6事業者 10路線で運転休止

| 事業者名     | 線名         | 運転休止区間       | 運転休止     |       | 運転再開  |       | 主な被害状況等                         |
|----------|------------|--------------|----------|-------|-------|-------|---------------------------------|
| JR九州     | 指宿枕崎線      | 鹿児島中央駅～指宿駅間  | 7/10     | 4:31  | 7/10  | 17:12 |                                 |
|          |            | 指宿駅～枕崎駅間     |          |       | 7/10  | 20:06 |                                 |
|          | 鹿児島線       | 川内駅～鹿児島駅間    | 7/10     | 5:30  | 7/10  | 17:35 |                                 |
|          |            | 荒尾駅～八代駅間     | 7/10     | 5:12  | 7/10  | 14:00 |                                 |
|          | 日豊線        | 佐伯駅～延岡駅間     | 7/10     | 5:09  | 7/10  | 16:57 |                                 |
|          |            | 延岡駅～隼人駅間     |          |       | 7/10  | 15:35 |                                 |
|          |            | 隼人駅～鹿児島駅間    |          |       | 7/10  | 17:27 |                                 |
|          | 三角線        | 全線           | 7/10     | 5:55  | 7/10  | 14:46 |                                 |
|          | 肥薩線        | 全線           | 7/10     | 5:24  | 7/10  | 17:00 |                                 |
|          | 吉都線        | 全線           | 7/10     | 5:31  | 7/10  | 17:10 |                                 |
|          | 日南線        | 全線           | 7/10     | 5:12  | 7/10  | 17:30 |                                 |
|          |            | 油津駅～志布志駅間    | 7/11     | 5:36  |       |       | 日向北方駅～串間駅間で倒木                   |
| 大村線      | 全線         | 7/10         | 5:13     | 7/10  | 13:01 |       |                                 |
| 宮崎空港線    | 全線         | 7/10         | 6:32     | 7/10  | 18:51 |       |                                 |
| 長崎線      | 肥前山口駅～長崎駅間 | 7/10         | 5:06     | 7/10  | 12:30 |       |                                 |
| 南阿蘇鉄道    | 高森線        | 全線           | 7/10     | 5:35  | 7/10  | 16:16 |                                 |
| くま川鉄道    | 湯前線        | 全線           | 7/10     | 5:44  | 7/10  | 12:25 |                                 |
| 肥薩おれんじ鉄道 | 肥薩おれんじ鉄道線  | 八代駅～肥後高田駅間   | 7/10     | 5:11  | 7/10  | 12:20 |                                 |
|          |            | 上川内駅～川内駅間    |          |       | 7/10  | 15:00 |                                 |
| JR四国     | 予土線        | 近永駅～窪川駅間     | 7/10     | 6:27  | 7/10  | 16:12 |                                 |
|          | 土讃線        | 須崎駅～窪川駅間     | 7/10     | 10:30 | 7/10  | 13:10 | 安和駅～土佐久礼駅間で倒木                   |
|          |            | 阿波池田駅～土佐山田駅間 | 7/10     | 10:13 | 7/10  | 16:38 |                                 |
| 牟岐線      | 阿南駅～牟岐駅間   | 7/10         | 10:05    | 7/10  | 17:31 |       |                                 |
| JR西日本    | 山口線        | 宮野駅～地福駅間     | 7/10     | 6:09  | 7/10  | 12:38 | 篠目駅～長門峡駅間で倒木                    |
| 山陽電気鉄道   | 本線         | 東二見駅～大塩駅間    | 7/10     | 8:52  | 7/10  | 15:03 |                                 |
| JR東海     | 中央線        | 中津川駅～坂下駅間    | 7/9      | 16:44 | 7/11  | 始発    |                                 |
|          |            | 坂下駅～野尻駅間     |          |       |       |       | 南木曾駅～十二兼駅間で土砂流入、橋梁流失            |
|          |            | 野尻駅～上松駅間     |          |       | 7/9   | 17:45 |                                 |
| 参宮線      | 伊勢市駅～鳥羽駅間  | 7/10         | 8:23     | 7/11  | 始発    |       |                                 |
| 大井川鐵道    | 大井川本線      | 家山駅～下泉駅間     | 7/10     | 13:15 |       |       | 川根温泉笹間渡駅～地名駅間で倒木                |
| JR東日本    | 磐越西線       | 喜多方駅～津川駅間    | 7/9      | 5:57  |       |       | 喜多方駅～山都駅間で路盤流出<br>荻野駅～尾登駅間で土砂流入 |
|          |            | 奥羽線          | 米沢駅～山形駅間 | 7/10  | 6:04  | 7/11  | 6:04                            |
|          | 米坂線        | 米沢駅～羽前橋駅間    | 7/10     | 5:57  | 7/10  | 19:11 |                                 |
|          |            | 羽前橋駅～坂町駅間    |          |       |       |       |                                 |
|          | 五能線        | 能代駅～岩館駅間     | 7/10     | 17:10 |       |       |                                 |
| 岩館駅～深湊駅間 |            | 7/10         | 12:57    |       |       |       |                                 |
| 山形鉄道     | フラワー長井線    | 赤湯駅～長井駅間     | 7/10     | 5:39  |       |       | 宮内駅～おりはた駅間で橋梁の橋台の背面洗掘           |
|          |            | 長井駅～荒砥駅間     |          |       | 7/11  | 始発    |                                 |
| JR北海道    | 釧網線        | 東釧路駅～細岡駅間    | 7/11     | 1:07  |       |       |                                 |
|          |            | 細岡駅～標茶駅間     | 7/10     | 20:03 |       |       |                                 |
|          | 根室線        | 東釧路駅～浜中駅間    | 7/10     | 21:05 |       |       |                                 |
|          | 日高線        | 苫小牧駅～様似駅間    | 7/11     | 始発    |       |       |                                 |

(6) 文教施設等（文部科学省調べ：7月10日17:00現在）

| 区分                | 被災箇所数 |
|-------------------|-------|
| 国立学校施設（校）         | 7     |
| 公立学校施設（校）         | 254   |
| 私立学校施設（校）         | 10    |
| 社会教育・体育、文化施設等（施設） | 16    |
| 文化財等（件）           | 2     |
| 独立行政法人等（施設）       |       |
| 計                 | 289   |

※主な被害状況：床上浸水、屋根はがれ、設備・建具・ガラスの破損等

(7) 農林水産関係（農林水産省調べ：7月7日15:00現在）

・現在、被害状況等について調査中。

(8) 医療施設関係（厚生労働省調べ：7月10日13:00現在）

・長野県で1か所被災。（落雷による自動火災報知器の故障、人的被害なし。復旧対応中。）

(9) 社会福祉施設関係（厚生労働省調べ：7月10日13:00現在）

・沖縄県で33ヶ所被災。（床下浸水、雨漏り等、人的被害なし。）

5. 政府の主な対応

(1) 官邸の対応

・情報連絡室設置（7月7日10:45）

(2) 総理指示

・安倍内閣総理大臣から以下の指示が発せられた（7月7日16:00）

1. 大雨、暴風、高波等に関する情報提供を国民に対し、適時的確に行うこと
2. 関係省庁が緊密に連携し、住民の避難支援等の事前対策に万全を期すこと
3. 被害が発生した場合は、政府の総力を挙げて、災害応急対策に万全を尽くすこと

(3) 政府調査団の派遣

・亀岡内閣府大臣政務官（防災担当）を団長とする政府調査団を長野県へ派遣（7月11日）

(4) 関係省庁災害警戒会議等の開催

- ・古屋内閣府特命担当大臣（防災）出席のもと、関係省庁災害警戒会議を開催し、今後の気象状況の見通し及び各省庁の対応状況について情報共有を行った（7月7日9:00）。
- ・古屋内閣府特命担当大臣（防災）、亀岡内閣府大臣政務官、松本内閣府大臣政務官の出席のもと、関係省庁災害警戒会議を開催し、今後の気象状況の見通し及び各省庁の対応状況について情報共有を行った（7月8日16:00、7月9日14:00）。
- ・菅内閣官房長官及び古屋内閣府特命担当大臣（防災）出席のもと、関係省庁災害警戒会議を開催し、総理指示を関係省庁に伝達するとともに、今後の気象状況の見通し及び各省庁の対応状況について情報共有を行った（7月7日18:00）。

- ・古屋内閣府特命担当大臣（防災）出席のもと、関係省庁災害対策会議を開催し、今後の気象状況の見通し及び被害状況並びに各省庁の対応状況について情報共有を行うとともに以下のとおり確認した。（7月10日10:00）

○台風第8号等による大雨への対応にあたって、住民の避難支援等の事前対策については、総理指示を踏まえるとともに、以下のとおり、対応に万全を期することとする。

- 1 災害対策基本法改正の趣旨を踏まえ、地方公共団体との連携を密にし、避難のための適切な助言を行うこと
- 2 関係省庁間で被害状況等の情報共有を図ること
- 3 被災した地域における被害の拡大防止に努めるとともに、必要に応じて、応急復旧等、適切な対応を取ること
- 4 台風第8号や梅雨前線による大雨が予想されていることを踏まえ、引き続き、今後の気象状況を注視しながら、緊張感を持って、警戒・監視にあたること

- ・古屋内閣府特命担当大臣（防災）、亀岡内閣府大臣政務官、松本内閣府大臣政務官の出席のもと、関係省庁災害対策会議を開催し、今後の気象状況の見通し及び被害状況並びに各省庁の対応状況について情報共有を行った。（7月10日16:00）

#### （5）国民への呼びかけ

- ・台風第8号の接近及び梅雨前線の影響に伴う大雨や強風への対応について、古屋内閣府特命担当大臣（防災）から国民へ呼びかけ（7月7日）

#### （6）災害救助法の適用

長野県において、土砂災害が発生し、多数の者が生命又は身体に危害を受け、又は受けるおそれが生じているため。

- ・長野県：木曾郡南木曾町（7月9日適用）

#### （7）自衛隊の災害派遣

- ・沖縄県知事から陸上自衛隊15旅団長（那覇）に対して、沖縄県慶良間諸島渡嘉敷村及び座間味村における停電に伴う沖縄電力（株）の人員・機材の輸送に係る災害派遣要請（7月9日9:45）
- ・陸上自衛隊第15ヘリコプター隊（那覇）のCH-47×1機が離陸。以後、輸送を実施。（7月9日13:28）
- ・停電に伴う沖縄電力（株）の人員等の輸送を完了したことから、沖縄県知事により撤収要請（7月9日14:41）

#### （8）各府省庁の対応

##### ①内閣府の対応

- ・内閣府情報対策室設置（7月7日9:00）
- ・各都道府県に対し、被害状況の的確かつ迅速な把握による災害救助法の前広な検討とその情報提供、及び避難所を設置する際の生活環境の整備等の配慮について要請（7月7日19:00）
- ・都道府県に対し、住家の被害状況調査の適切な実施、被災者台帳の作成、被災者生活再建支援制度の適用又はそれに準じる都道府県における支援措置の検討等、被災者支援に万全の対応を行うよう要請（7月8日10:40）
- ・災害救助法を適用した長野県に対し、被災者の避難所での生活環境の整備等についての十

分な配慮について要請（7月10日16:47）

## ②警察庁の対応

- ・ 災害情報連絡室設置（7月7日10:45）
- ・ 関係管区警察局や都道府県警察との連絡体制を強化するとともに関連情報の収集を実施

## ③消防庁の対応

- ・ 災害対策室設置（7月7日9:00）
- ・ 沖縄県、九州地方各県、中国地方各県に対し、「梅雨前線による大雨及び台風第8号警戒情報」を発出（7月7日15:25）
- ・ 台風第8号接近に伴う総理指示の内容について、防災課長名で都道府県に事務連絡を発出（7月7日19:30）
- ・ 今後の気象見込み等について、防災課長名で都道府県に事務連絡を発出（7月8日18:00）
- ・ 都道府県に対して「台風第8号及び梅雨前線による大雨警戒情報」を発出（7月9日17:00）

## ④防衛省の対応

- ・ 防衛省災害対策連絡室設置（長：運用企画局事態対処課長）
  - ・ 関係幹部会議（長：若宮政務官、参加：次官、運企局長、統幕災害対策調整官）
  - ・ 若宮政務官指示（7月7日19:16）
    - 1) 自治体及び関係省庁と緊密に連携し、情報収集に努めること。
    - 2) 災害が発生した場合に備え、万全な準備態勢を確立すること。
- ※陸上自衛隊西部方面隊は、逐次情報所を開設するなど情報収集態勢を強化

## ⑤海上保安庁の対応

- ・ 気象警報等に留意し、随時、即応態勢をとり、情報収集を実施

## ⑥防衛省の対応

- ・ 災害対策連絡室設置（7月7日18:20）
- ・ 陸自西部方面隊及び中部方面隊は、逐次情報所を開設するなど情報収集態勢を強化（7月8日8:00）

## ⑦金融庁の対応

- ・ 災害救助法の適用を受け、長野県内の関係金融機関等に対し、財務省関東財務局長野財務事務所と日本銀行の連名で「台風第8号の接近に伴う大雨にかかる災害に対する金融上の措置について」を発出し、預金の払戻時の柔軟な取扱い等、被災者の便宜を考慮した適時的確な措置を講ずるよう要請（7月9日）

## ⑧総務省の対応

- ・ 災害救助法の適用を受けた地域を告知先とする無線局免許人に対し、電波利用料債権の催促状及び督促状の送付を停止する措置を実施（7/9 長野県木曾郡南木曾町）。
- ・ 停波している基地局2局の復旧のため可搬基地局2局を臨機の措置により免許（7/10 長野県木曾郡南木曾町）

## ⑨文部科学省の対応

- ・ 関係府県教育委員会に対し、防災態勢の強化を図るとともに、児童生徒等の安全確保及び施設の安全確保等に万全を期すよう要請（7月4日、7日、8日、9日、10日）

⑩農林水産省の対応

- ・農地・農業用施設について、大雨等に伴う二次災害の発生防止及び緊急を要する復旧箇所の応急対策の実施について通知を发出（台風8号）（7月4日）
- ・夏台風の接近及び通過に伴う農作物等の被害の防止に向けた技術指導の徹底及び農業共済の対応について通知を发出（7月7日）
- ・台風第8号接近に伴う山地災害及び林道施設災害発生時の対応について通知を发出（7月7日）
- ・台風第8号に対する備えと被害報告等（漁船・養殖施設・漁港・海岸保全施設・共同利用施設等）について通知を发出（7月7日）

⑪国土交通省の対応

- ・警戒体制（7月7日 16:13 現在）
- ・国土交通省災害対策連絡調整会議を開催し、今後の気象状況と対応等について確認。（7月7日 16:30）

○リエゾン（情報連絡員）の派遣

- ・九州地方整備局より、熊本県天草市へ2名（7月9日）、熊本県苓北町へ2名派遣（7月9日）、熊本県庁へ2名（7月9日）、熊本県上天草市へ2名（7月9日）、熊本県宇城市へ1名（7月10日）、熊本県五木村へ1名（7月9日）、鹿児島県庁へ2名（7月9日）、鹿児島県薩摩川内市へ2名（7月9日）、鹿児島県伊佐市へ2名（7月9日）、鹿児島県さつま町へ2名（7月9日）、鹿児島県湧水町へ2名（7月9日）、宮崎県庁へ2名（7月9日）、宮崎県えびの市へ2名（7月9日）、宮崎県五ヶ瀬町へ2名（7月9日）、大分県庁へ2名（7月9日）、長崎県庁へ2名（7月9日）、佐賀県庁へ2名（7月10日）派遣
- ・北陸地方整備局より、新潟県庁へ2名（7月9日）、新潟県五泉市へ2名（7月9日）、新潟県新潟市へ2名（7月9日）、新潟県三条市へ2名（7月9日）派遣
- ・中部地方整備局より、三重県庁へ2名（7月10日）、岐阜県庁へ2名（7月10～）、静岡県庁へ2名（7月10日～）、長野県南木曾町へ4名（7月9日～）派遣
- ・東北地方整備局より、山形県庁へ1名（7月10日）、山形県南陽市へ1名（7月10日）、山形県長井市へ1名（7月10日）、山形県山形市へ1名（7月10日）派遣
- ・近畿地方整備局より、三重県紀宝町1名派遣（7月10日）
- ・四国地方整備局より、高知県庁へ1名（7月9日）、徳島県庁へ1名（7月10日）、徳島県那賀町へ1名派遣（7月10日）

○TEC-FORCE の派遣

- ・中部地方整備局より、防災ヘリコプターによる調査のため、4名を南木曾町へ派遣予定。（7月11日）
- ・中部地方整備局より、6名を南木曾町へ派遣。（7月11日 10:00 出発予定）

○土砂災害専門家の派遣

- ・中部地方整備局からの依頼により、長野県木曾郡南木曾町で発生した土砂災害対応に土木研究所地すべりチームの職員2名及び国土技術政策総合研究所1名を現地に派遣



○各地整備の実出動台数(台)(7月10日12:00現在)

| 機械名    | 東北地整 | 関東地整 | 北陸地整 | 中部地整 | 九州地整 | 合計 |
|--------|------|------|------|------|------|----|
| 排水ポンプ車 | 6    |      | 5    | 1    | 4    | 16 |
| 照明車    |      | 1    | 3    | 3    |      | 7  |
| 土のう造成機 | 1    |      |      |      |      | 1  |
| Ku-SAT |      |      |      | 1    |      | 1  |
| 合計     | 7    | 1    | 8    | 5    | 4    | 25 |

⑫気象庁の対応

- ・台風第8号に関する記者会見を実施(7月7日10:50)
- ・沖縄県宮古島地方に対し暴風、波浪特別警報を発表(7月7日18:20)
- ・特別警報の発表に関する記者会見を実施(7月7日19:10)
- ・沖縄本島地方に対し波浪特別警報を発表(7月7日21:11)
- ・沖縄本島地方久米島に対し暴風特別警報を発表(7月8日0:20)
- ・沖縄本島地方に対し暴風特別警報を発表(7月8日02:15)
- ・沖縄県宮古島地方に対し高潮特別警報を発表(7月8日05:10)
- ・沖縄本島地方に対し高潮特別警報を発表(7月8日10:54)
- ・沖縄本島地方に対し大雨特別警報を発表(7月8日14:12)
- ・台風第8号に関する記者会見を実施(7月8日17:15)
- ・沖縄宮古島地方に対して発表していた特別警報を全て解除(7月8日18:30)
- ・沖縄本島地方に対して発表していた特別警報を全て解除(7月9日2:52)
- ・沖縄本島地方に対し大雨特別警報を発表(7月9日7:31)
- ・沖縄本島での大雨に関する記者会見を実施(7月9日08:45)
- ・台風第8号の今後の見通しに関する記者会見を実施(7月9日16:50)
- ・沖縄本島地方に対して発表していた大雨特別警報を全て解除(7月9日23:50)
- ・台風第8号に関する記者会見を実施(7月10日16:50)

平成26年7月11日

関係省庁災害対策会議

## 確認事項 (案)

長野県南木曾町<sup>なぎそまち</sup>の土石流被害をはじめとした各地の被害状況を迅速・的確に把握し、二次災害など被害の拡大防止に努めるとともに、被災者の方々が一日も早く安心した生活に戻れるよう、被災地の復旧支援に向け、関係省庁一体となって、対応に万全を期すこと。