

記者発表資料

永田クラブ  
国土交通記者会 へ貼り出し



平成20年2月20日  
内閣府(防災担当)

## 第21回中央防災会議資料の訂正について

第21回中央防災会議(平成20年2月18日)の資料3-2「中部圏・近畿圏の内陸地震に係る被害想定結果について ～文化遺産の被災可能性～」を別添のとおり訂正いたします。

なお、内閣府(防災担当)HPに掲載(<http://www.bousai.go.jp/chubou/21/index.html>)の資料は訂正後のものです。

<本件問い合わせ先>

内閣府 政策統括官(防災担当)付

参事官(地震・火山対策担当)付 佐藤豊、矢萩

TEL : 03 - 3501 - 5693 (直通)

FAX : 03 - 3501 - 5199

・p10: 平等院の、京都西山断層帯による地震の震度6強以上の欄に「○」を追加

(誤)

世界文化遺産 名称	構成資産名	花折断層帯		生駒断層帯		奈良盆地 東縁断層帯		京都西山 断層帯	
		震度6強 以上	一般の建 物の焼失 がある	震度6強 以上	一般の建 物の焼失 がある	震度6強 以上	一般の建 物の焼失 がある	震度6強 以上	一般の建 物の焼失 がある
法隆寺地域の 仏教建造物	法隆寺			○					
	法起寺			○					
古都京都の 文化財	賀茂別雷神社(上賀茂神社)	○							
	賀茂御祖神社(下鴨神社)	○	○						
	教王護国寺(東寺)	○	○						○
	清水寺	○	○						
	醍醐寺	○							
	仁和寺	○						○	
	平等院	○		○		○			
	宇治上神社	○				○			
	西芳寺							○	
	天龍寺	○						○	
	慈照寺(銀閣寺)	○	○						
	龍安寺	○						○	
	本願寺	○							
二条城	○	○							
古都奈良の 文化財	東大寺			○		○	○		
	興福寺			○		○	○		
	春日大社			○		○			
	春日山原始林			○		○			
	元興寺			○		○	○		
	薬師寺			○		○			
	唐招提寺			○		○			
	平城宮跡			○	○	○			



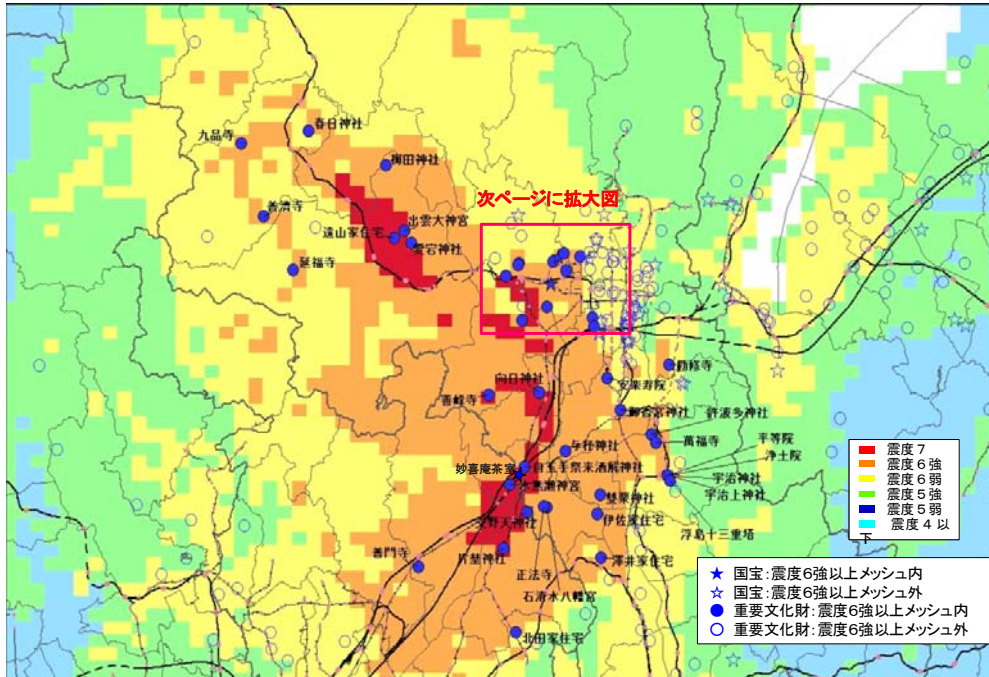
(正)

世界文化遺産 名称	構成資産名	花折断層帯		生駒断層帯		奈良盆地 東縁断層帯		京都西山 断層帯	
		震度6強 以上	一般の建 物の焼失 がある	震度6強 以上	一般の建 物の焼失 がある	震度6強 以上	一般の建 物の焼失 がある	震度6強 以上	一般の建 物の焼失 がある
法隆寺地域の 仏教建造物	法隆寺			○					
	法起寺			○					
古都京都の 文化財	賀茂別雷神社(上賀茂神社)	○							
	賀茂御祖神社(下鴨神社)	○	○						
	教王護国寺(東寺)	○	○						○
	清水寺	○	○						
	醍醐寺	○							
	仁和寺	○						○	
	平等院	○		○		○		○	
	宇治上神社	○				○			
	西芳寺							○	
	天龍寺	○						○	
	慈照寺(銀閣寺)	○	○						
	龍安寺	○						○	
	本願寺	○							
二条城	○	○							
古都奈良の 文化財	東大寺			○		○	○		
	興福寺			○		○	○		
	春日大社			○		○			
	春日山原始林			○		○			
	元興寺			○		○	○		
	薬師寺			○		○			
	唐招提寺			○		○			
	平城宮跡			○	○	○			

・p25: 凡例に「世界文化遺産:震度6強以上メッシュ内」を追加し、図上にこれに該当する「平等院」の名称を追記。また、震度6強以上メッシュに入っていない「宇治上神社」、「宇治神社」の名称を図より削除。

(誤) (5) 京都西山断層帯の地震 (M7.5)

① 震度分布と国宝・重要文化財(建造物)の位置

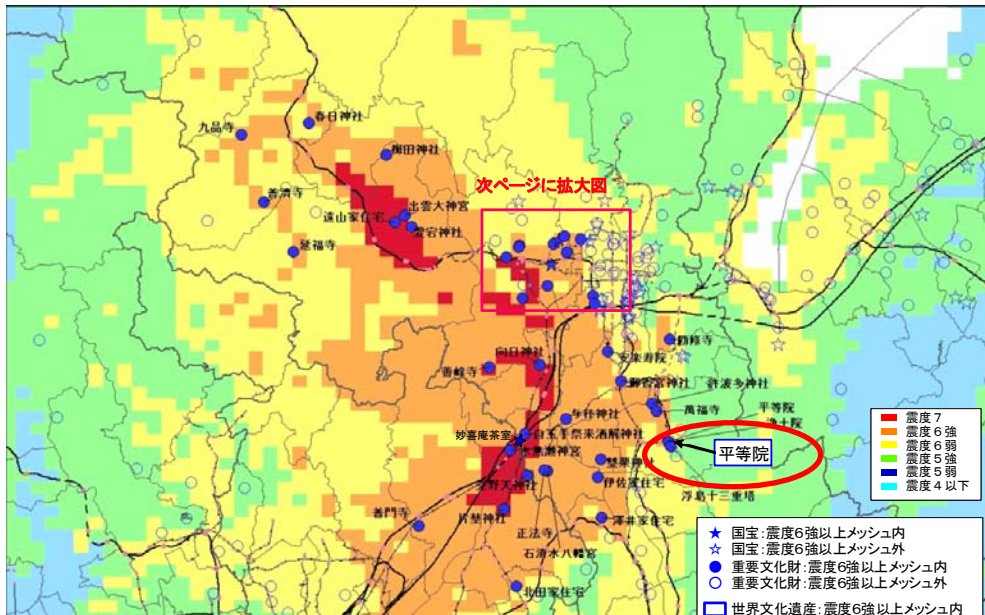


注1) 一つの文化遺産の中に複数の国宝・重要文化財(建造物)が存在する場合は、代表的な名称のみを表記している場合がある。  
 注2) 震度分布を推計した結果と重ね合わせ、当該地震で震度6強以上になると推定されるメッシュに所在する国宝・重要文化財(建造物)及び世界文化遺産を表示しており、それらが地震により倒壊することを意味しているわけではないことに留意する必要がある。



(正) (5) 京都西山断層帯の地震 (M7.5)

① 震度分布と国宝・重要文化財(建造物)の位置



注1) 一つの文化遺産の中に複数の国宝・重要文化財(建造物)が存在する場合は、代表的な名称のみを表記している場合がある。  
 注2) 震度分布を推計した結果と重ね合わせ、当該地震で震度6強以上になると推定されるメッシュに所在する国宝・重要文化財(建造物)及び世界文化遺産を表示しており、それらが地震により倒壊することを意味しているわけではないことに留意する必要がある。