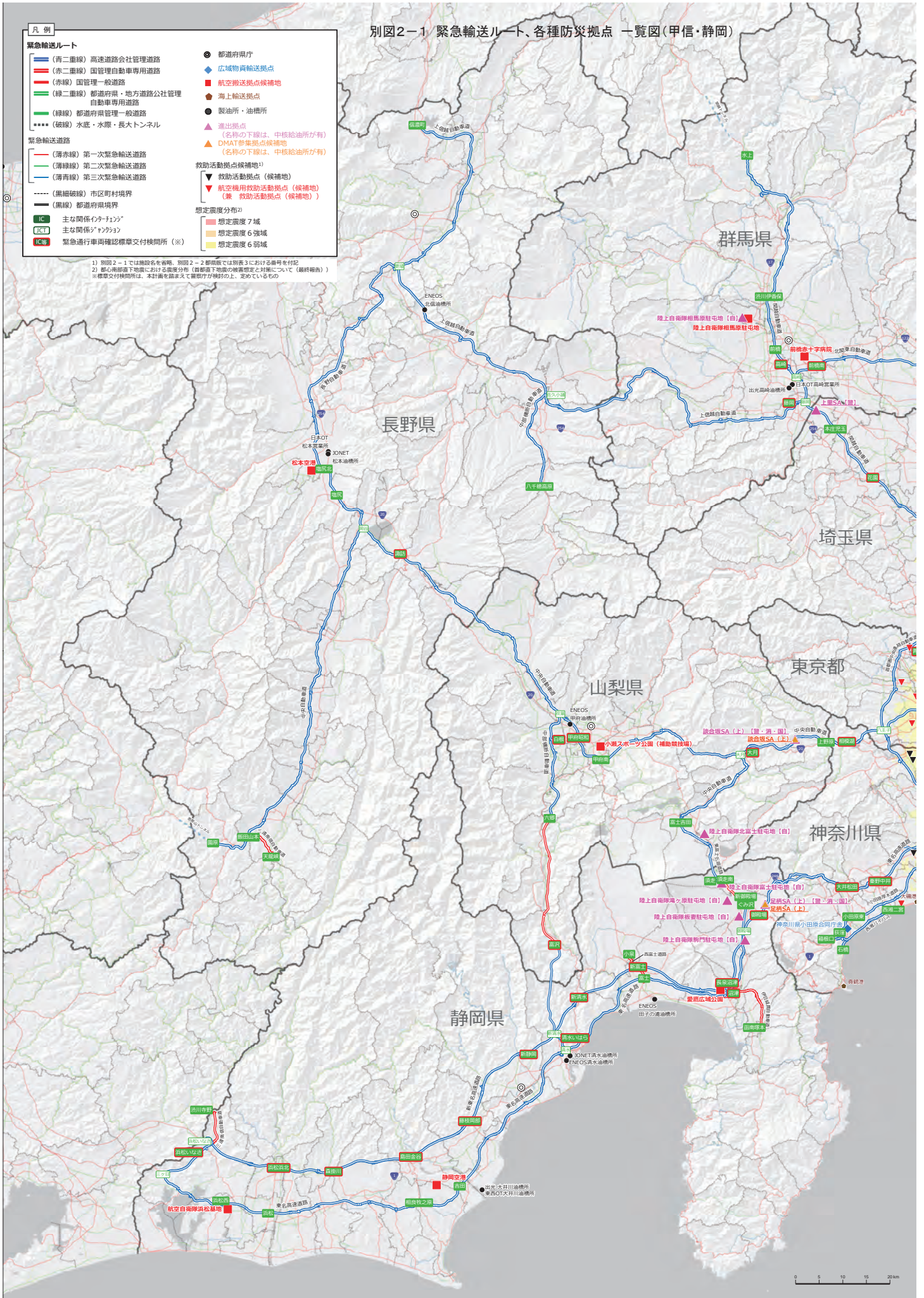
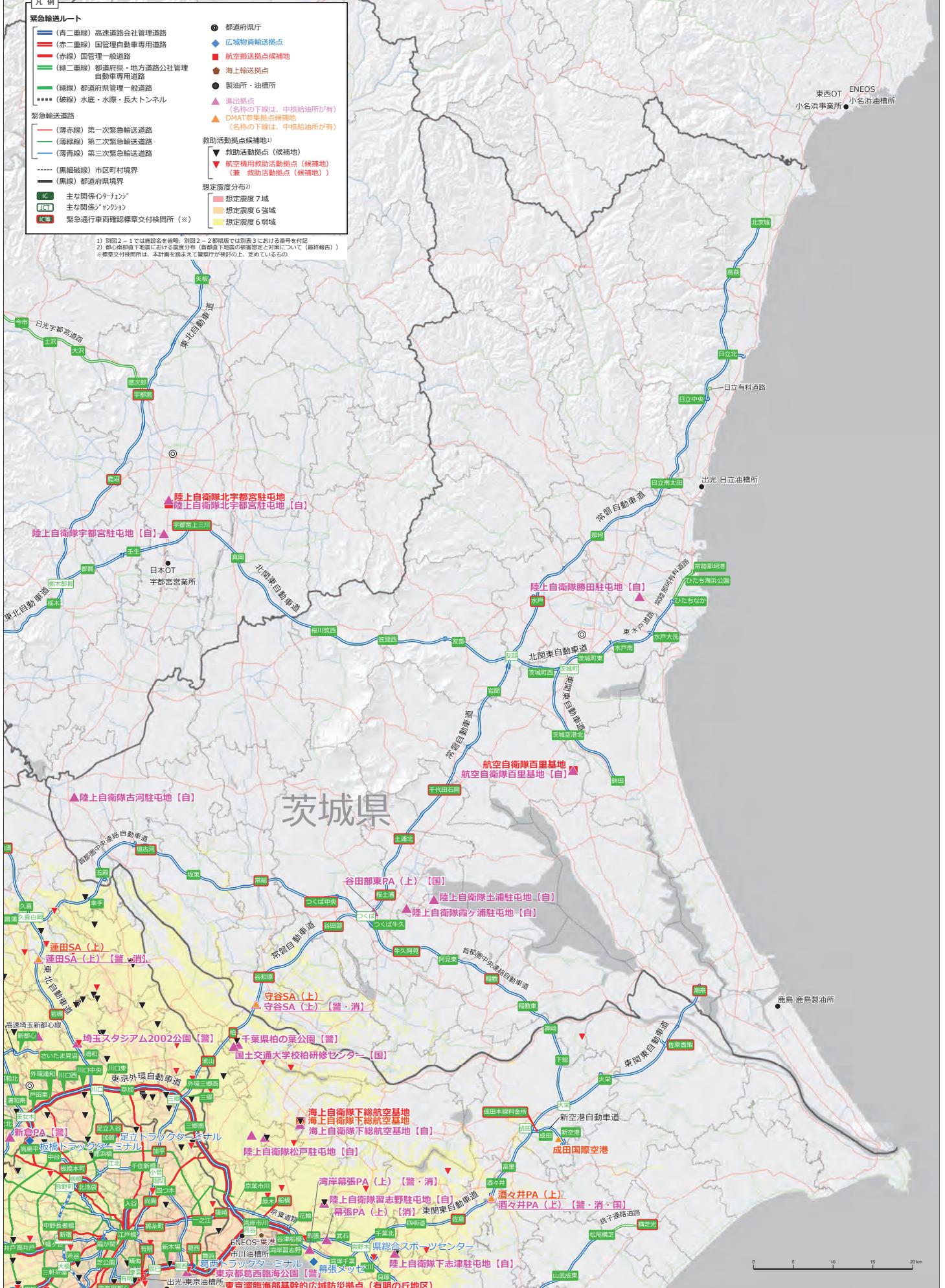


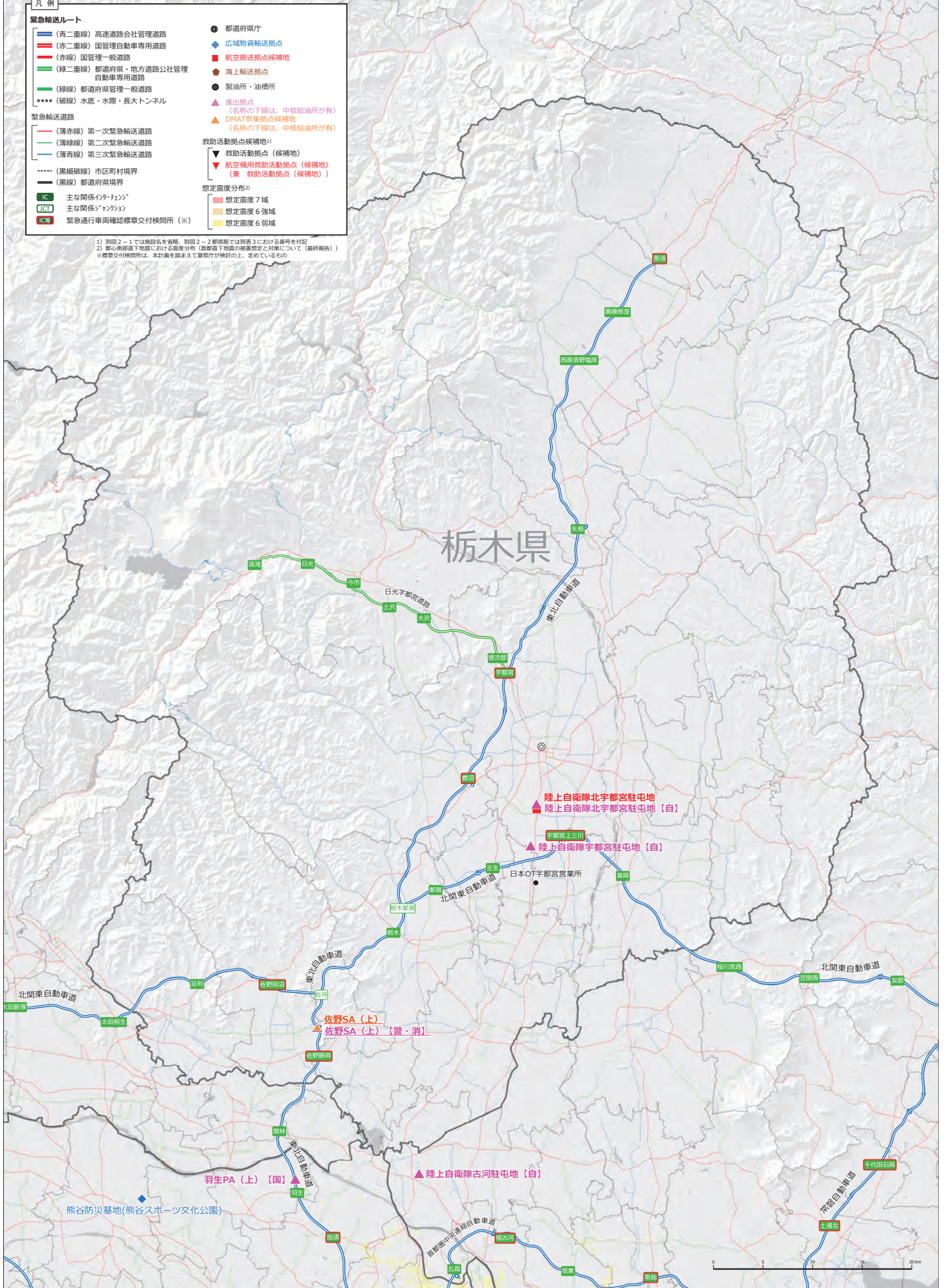
別図2-1 緊急輸送ルート、各種防災拠点 一覧図(甲信・静岡)



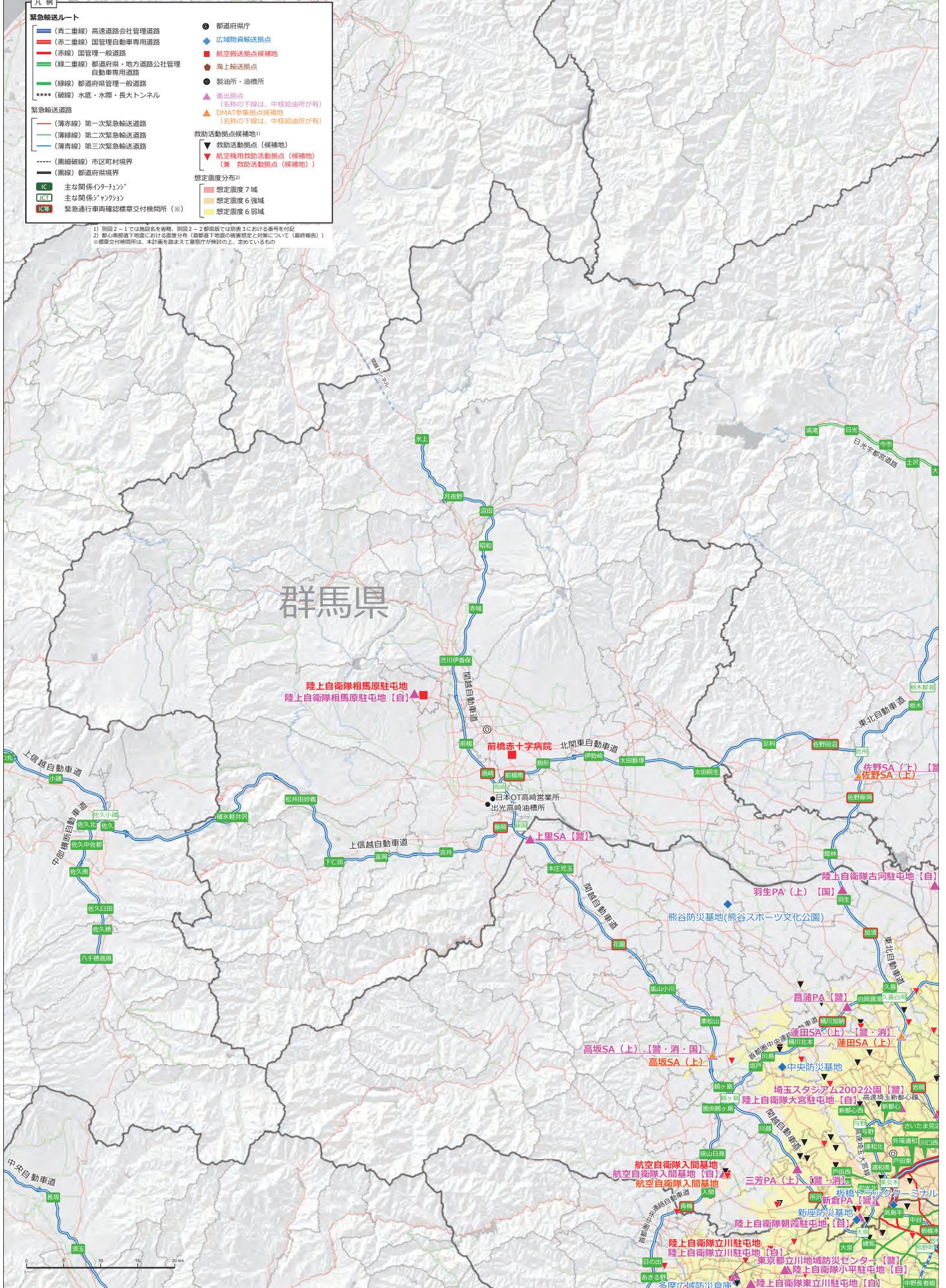
別図2-2 緊急輸送ルート、各種防災拠点 一覧図(都県版)
[茨城県]

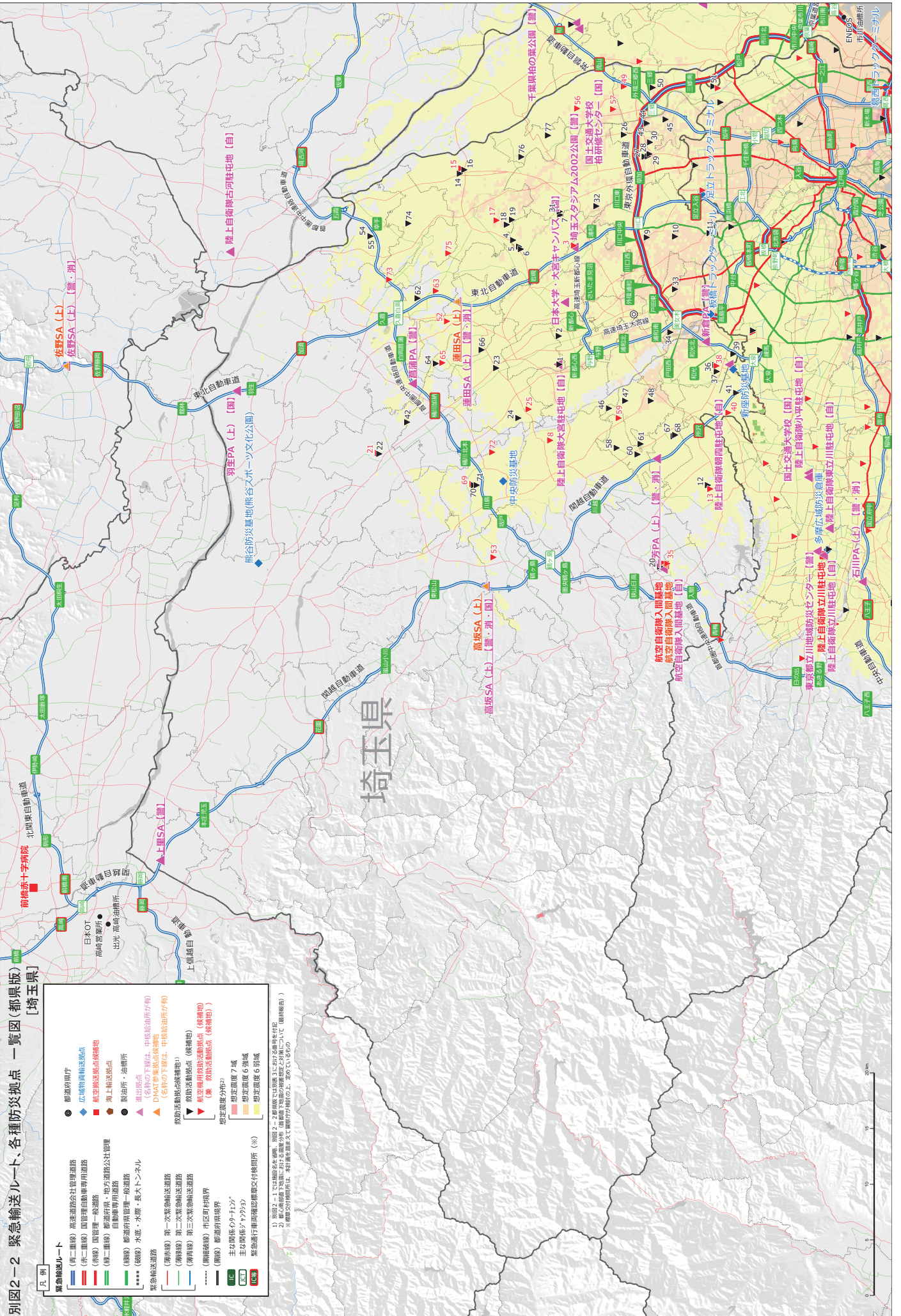


別図2-2 緊急輸送ルート、各種防災拠点 一覧図(都県版)
[栃木県]



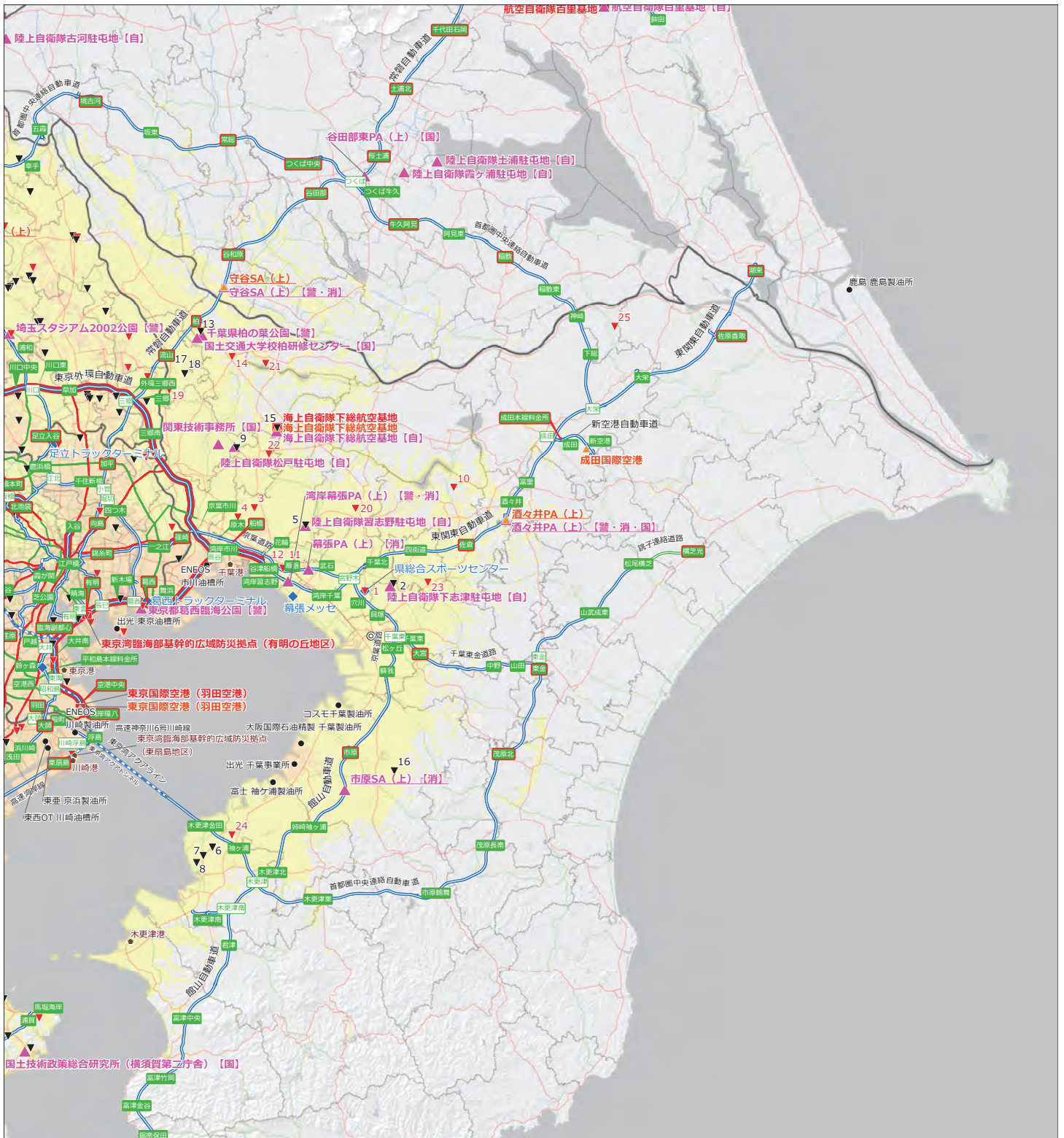
別図2-2 緊急輸送ルート、各種防災拠点 一覧図(都県版) [群馬県]





別図2-2 緊急輸送ルート、各種防災拠点 一覧図(都県版) 埼玉県 [埼玉県]

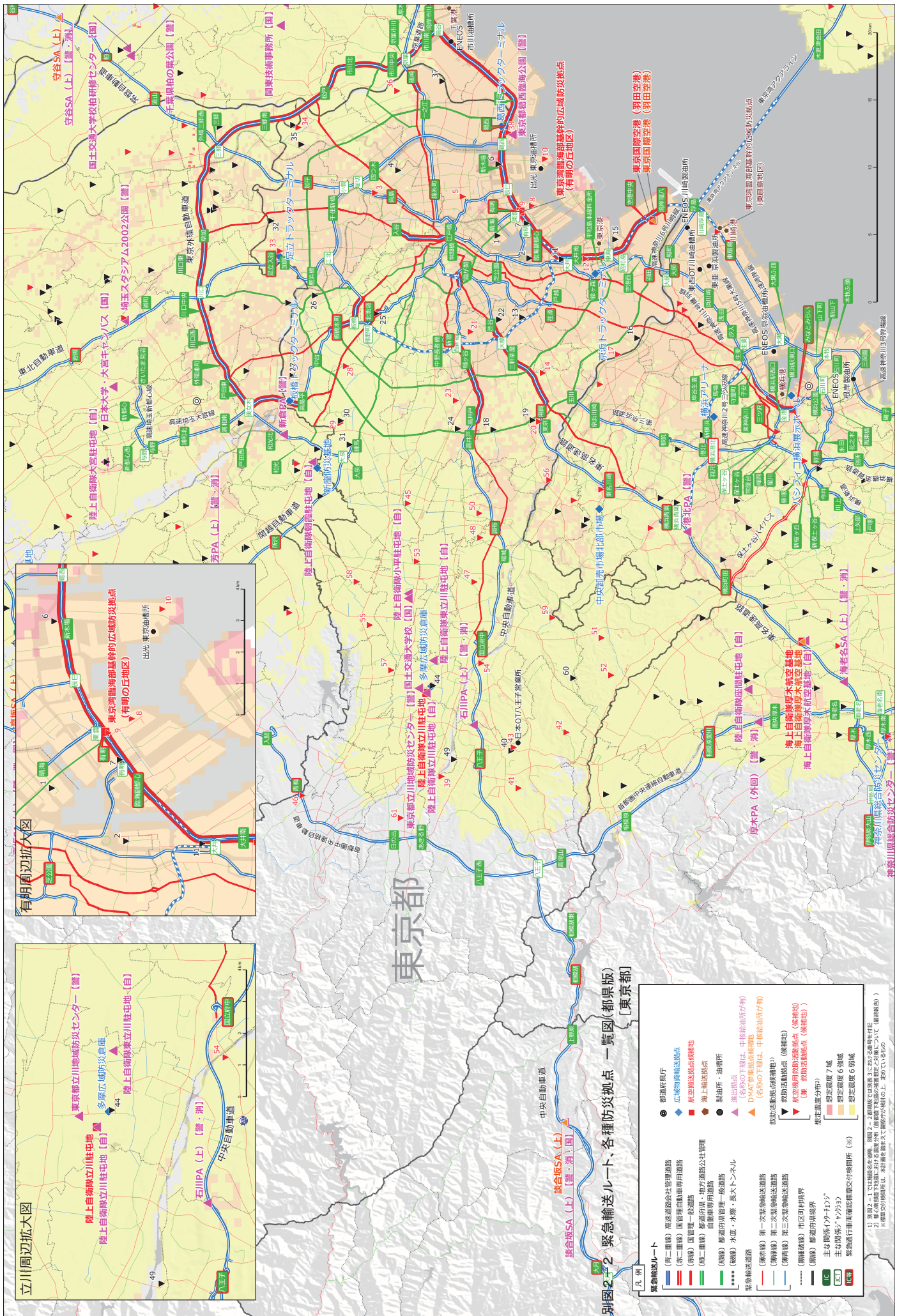
- 凡例
- 緊急輸送ルート**
- (有二車線) 高速道路会社管理道路
 - (有二車線) 国管理自動車専用道路
 - (有線) 国管理一般道路
 - (有二車線) 都道府県・地方道路公社管理自動車専用道路
 - (有線) 都道府県管理一般道路
 - (有線) 水底・水際・水際・長大トンネル
- 緊急輸送道路**
- (有線) 第一次緊急輸送道路
 - (有線) 第二次緊急輸送道路
 - (有線) 第三次緊急輸送道路
 - (有線) 市区町村境界
 - (有線) 都道府県境界
 - 主幹幹線ネットワーク
 - 緊急輸送専用道路(付検印所 ※)
- 各種防災拠点**
- 都道府県庁
 - 広域物資輸送拠点
 - 航空輸送拠点(候補地)
 - 海上輸送拠点
 - 製油所・油庫所
 - 退出拠点
 - (名称の下欄は、中核給油所が有)
 - DIAT参集拠点(候補地)
 - (名称の下欄は、中核給油所が有)
 - 救助活動拠点(候補地)
 - 救助活動拠点(候補地)
 - (候補地)
 - 航空専用救助活動拠点(候補地)
 - (候補地)
 - 航空専用救助活動拠点(候補地)
 - (候補地)
- 指定震度分布**
- 指定震度7域
 - 指定震度6強域
 - 指定震度6弱域
- 注1) 図面は、国土交通省「国土強靭化計画」に基づき作成されたものである。
 注2) 指定震度7域は、国土交通省「国土強靭化計画」に基づき作成されたものである。
 注3) 指定震度6強域・指定震度6弱域は、国土交通省「国土強靭化計画」に基づき作成されたものである。
 ※付検印所は、本計画策定後に、国土交通省から交付されるものである。



別図2-2 緊急輸送ルート、各種防災拠点 一覧図(都県版)
[千葉県]

凡例	
緊急輸送ルート	
(青二重線) 高速道路会社管理道路	● 都道府県庁
(赤二重線) 国管理自動車専用道路	◆ 広域物資輸送拠点
(赤線) 国管理一般道路	■ 航空搬送拠点候補地
(緑二重線) 都道府県・地方道路公社管理自動車専用道路	● 海上輸送拠点
(緑線) 都道府県管理一般道路	● 製油所・油槽所
(黒線) 水底・水際・長大トンネル	▲ 進出拠点 (名称の下欄は、中核給油所が有)
(薄赤線) 第一次緊急輸送道路	▲ DMAT参集拠点候補地 (名称の下欄は、中核給油所が有)
(薄緑線) 第二次緊急輸送道路	救助活動拠点候補地 ¹⁾
(薄青線) 第三次緊急輸送道路	▼ 救助用救助活動拠点 (候補地) (兼 救助活動拠点 (候補地))
(黒細線) 市区町村境界	
(黒線) 都道府県境界	
IC 主な関係機関 ²⁾	想定震度分布 ²⁾
IC 主な関係機関 ²⁾	● 想定震度7域
IC 緊急運行車両確認標準交付検問所 ³⁾	● 想定震度6強域
	● 想定震度6弱域

1) 別図2-1では施設名を省略、別図2-2都県版では別表3における番号を付記
2) 都心部前部下地震における震度分布 (都県部下地震の被害想定と対照について (最終報告))
3) 標準交付検問所は、本計画を基として警察庁が検討の上、定めているもの



別図2-2 緊急輸送ルート、各種防災拠点 一覧図(都卓版) [東京都]

- 凡例
- 緊急輸送ルート
 ● (青二重線) 高速連絡会社管理道路
 ● (赤二重線) 国管理自動車専用道路
 ● (赤単線) 国管理一般道路
 ● (緑二重線) 都道府県・市道連絡公社管理
 ● (緑単線) 都道府県・市道連絡自動車専用道路
 ● (黒線) 都道府県管理一般道路
 ● (緑線) 水底・水際・長大トンネル
- 緊急輸送道路
 ● (黒線) 第一次緊急輸送道路
 ● (赤線) 第二次緊急輸送道路
 ● (緑線) 第三次緊急輸送道路
 ● (黒線) 都道府県境界
 ● (黒線) 主要関係が「ヤクワン」
 ● (黒線) 緊急進行車両確認標識交付区域所 (*)
- 都府県界
 ● 広域物資輸送拠点
 ● 航空機送迎拠点候補地
 ● 海上輸送拠点
 ● 港埠頭
 ● 製造所・油槽所
 ● DMAT 参加拠点候補地
 ● (名称の下欄は、中核施設が有り)
- 防災拠点
 ● 避難活動拠点(候補地)
 ● 緊急時対応活動拠点(候補地)
 ● (無) 緊急活動拠点(候補地)
 ● 被災者受入れ
- 被災者受入れ
 ● 想定高度7階
 ● 想定高度6階域
 ● 想定高度6階域
- 緊急輸送ルート
 ● (青二重線) 高速連絡会社管理道路
 ● (赤二重線) 国管理自動車専用道路
 ● (赤単線) 国管理一般道路
 ● (緑二重線) 都道府県・市道連絡公社管理
 ● (緑単線) 都道府県・市道連絡自動車専用道路
 ● (黒線) 都道府県管理一般道路
 ● (緑線) 水底・水際・長大トンネル
- 緊急輸送道路
 ● (黒線) 第一次緊急輸送道路
 ● (赤線) 第二次緊急輸送道路
 ● (緑線) 第三次緊急輸送道路
 ● (黒線) 都道府県境界
 ● (黒線) 主要関係が「ヤクワン」
 ● (黒線) 緊急進行車両確認標識交付区域所 (*)
- 都府県界
 ● 広域物資輸送拠点
 ● 航空機送迎拠点候補地
 ● 海上輸送拠点
 ● 港埠頭
 ● 製造所・油槽所
 ● DMAT 参加拠点候補地
 ● (名称の下欄は、中核施設が有り)
- 防災拠点
 ● 避難活動拠点(候補地)
 ● 緊急時対応活動拠点(候補地)
 ● (無) 緊急活動拠点(候補地)
 ● 被災者受入れ
- 被災者受入れ
 ● 想定高度7階
 ● 想定高度6階域
 ● 想定高度6階域
- 注
 1) 別図2-1では山手線外環、別図2-2では山手線内環・有明線・有明線延伸線について(候補地あり)
 2) 別図2-2では山手線外環、別図2-2では山手線内環・有明線・有明線延伸線について(候補地あり)
 3) 別図2-2では山手線外環、別図2-2では山手線内環・有明線・有明線延伸線について(候補地あり)

別図2-2 緊急輸送ルート、各種防災拠点一覧図(新編版) 神奈川県

凡例

緊急輸送ルート

- (有) 第一種 高速道路会社管理道路
- (有) 第二種 国管理自動車専用道路
- (有) 第三種 国管理一般道路
- (有) 第四種 都道府県・地方道路公社管理自動車専用道路
- (有) 第五種 都道府県管理一般道路
- (有) 第六種 水底・水際・水際・長大トンネル

緊急輸送拠点

- (赤丸) 第一次緊急輸送道路
- (赤線) 第二次緊急輸送道路
- (青線) 第三次緊急輸送道路
- (黄線) 都道府県界
- (黒線) 市区町村界

交通機関

- (黒線) 主要幹線少人バス
- (黒線) 主要幹線バス
- (黒線) 緊急輸送車両運搬設備交付機関所

救助活動拠点

- (黒丸) 救助活動拠点(候補地)
- (黒三角) 救助活動拠点(候補地)
- (黒四角) 救助活動拠点(候補地)

防災拠点

- (赤丸) 航空機送迎拠点候補地
- (赤三角) 海上輸送拠点
- (赤四角) 避難所・油庫所
- (赤五角) 退出拠点
- (赤六角) 救急医療施設候補地
- (赤七角) 救急医療施設候補地(候補地)
- (赤八角) 救急医療施設候補地(候補地)

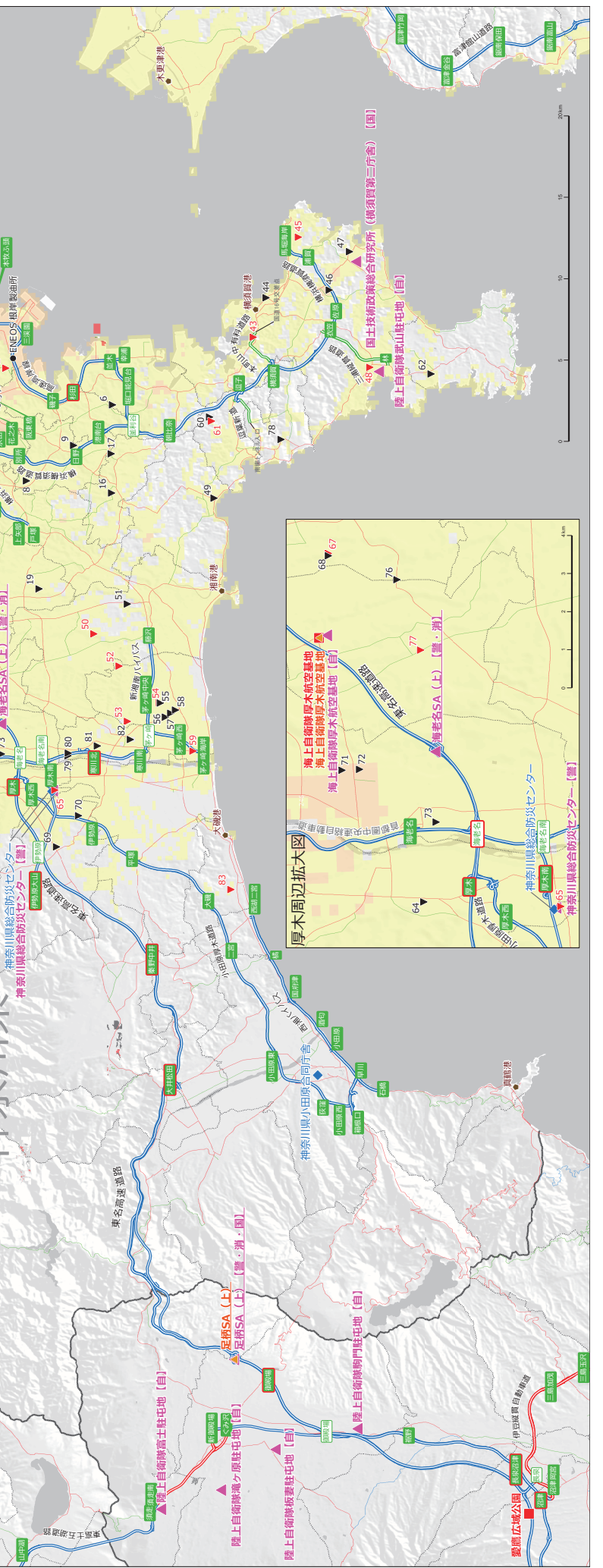
防災計画

- (赤丸) 想定震度7域
- (赤三角) 想定震度6強域
- (赤四角) 想定震度6弱域

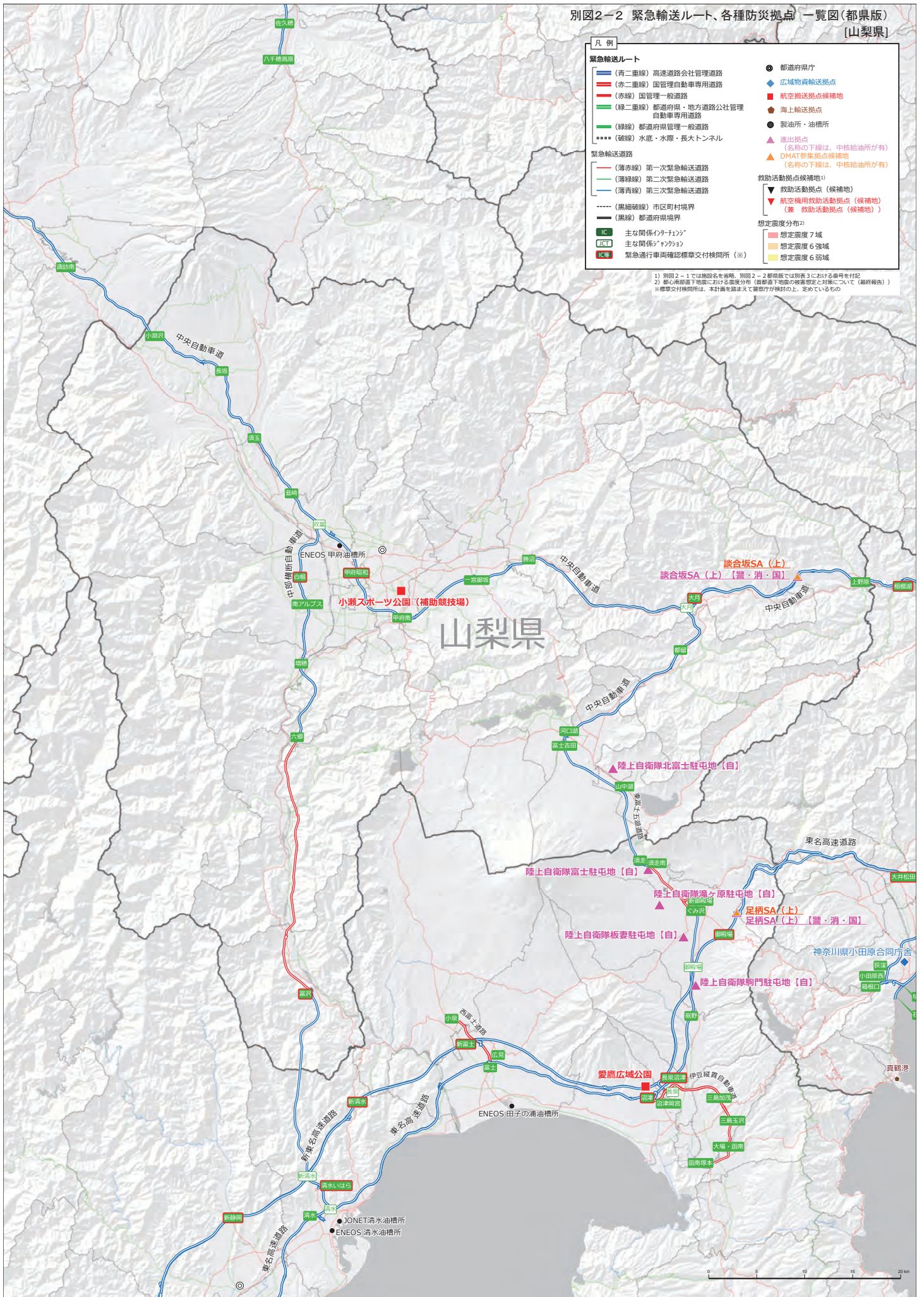
1 図1、2の図面は、2007年(平成19年)版の図面を基に、2012年(平成24年)版の図面を基に、2017年(平成29年)版の図面を基に、最新のデータに基づき、一部変更あり。

2 図面中の「救助活動拠点」は、2017年(平成29年)版の図面を基に、最新のデータに基づき、一部変更あり。

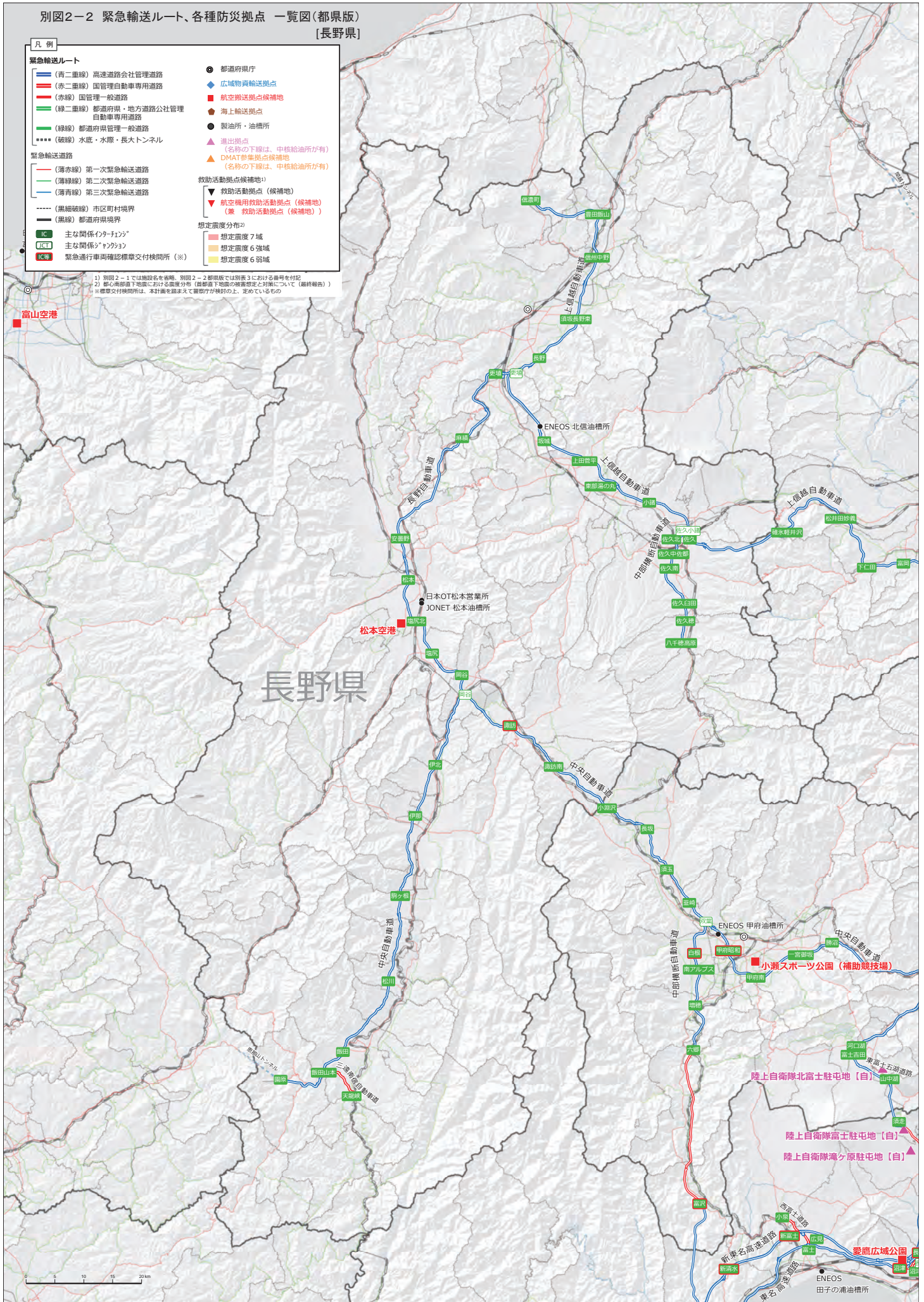
3 図面中の「救助活動拠点」は、2017年(平成29年)版の図面を基に、最新のデータに基づき、一部変更あり。



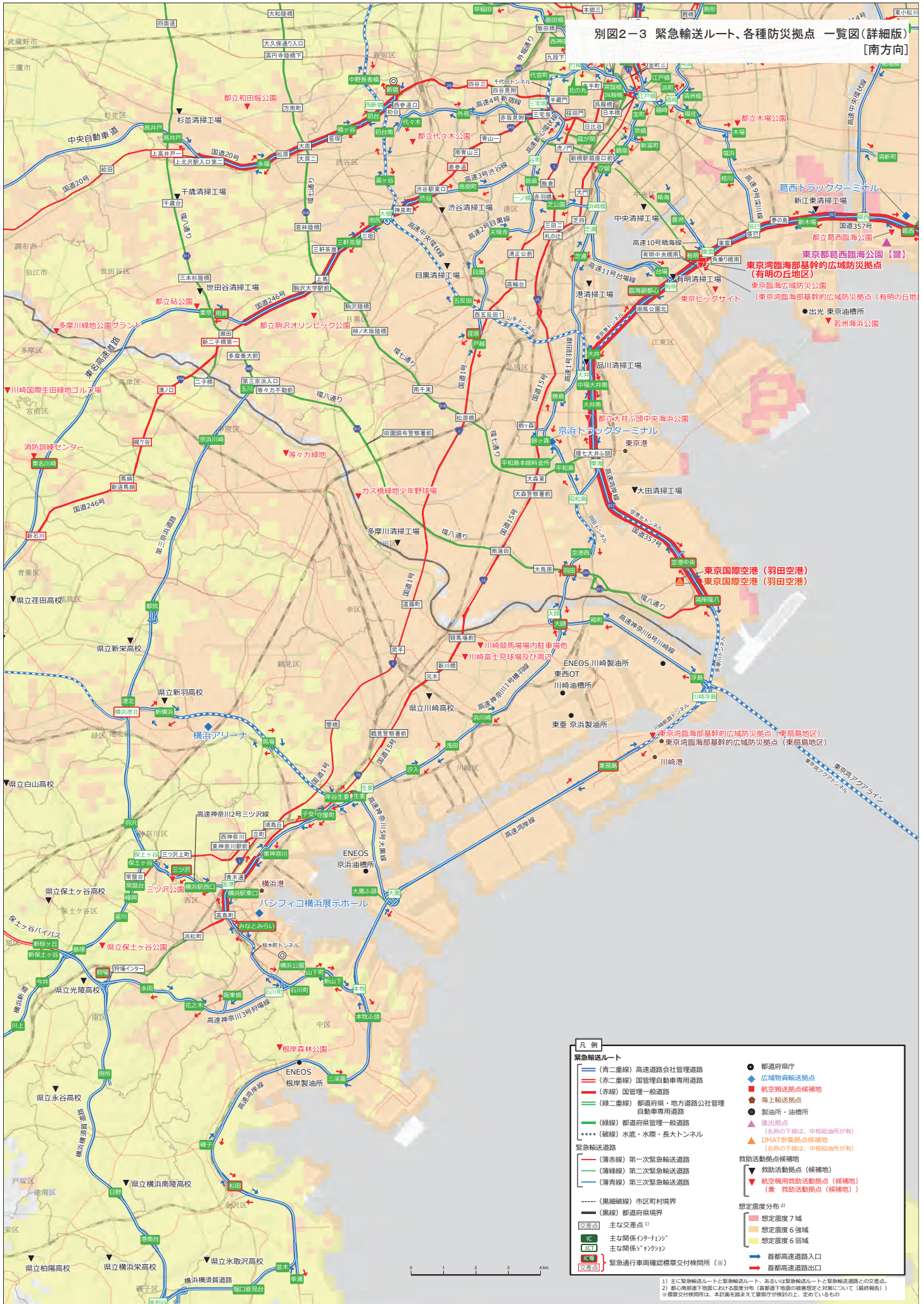
別図2-2 緊急輸送ルート、各種防災拠点 一覧図(都県版) [山梨県]



別図2-2 緊急輸送ルート、各種防災拠点 一覧図(都県版)
[長野県]



別図2-3 緊急輸送ルート、各種防災拠点 一覧図(詳細版) [南方向]



凡例

緊急輸送ルート

- (青二重線) 高速道路会社管理道路
- (赤二重線) 国管理自動車専用道路
- (赤線) 国管理一般道路
- (緑二重線) 都道府県・地方道路公社管理自動車専用道路
- (緑線) 都道府県管理一般道路
- (破線) 水底・水際・長大トンネル

緊急輸送道路

- (薄赤線) 第一次緊急輸送道路
- (薄緑線) 第二次緊急輸送道路
- (薄青線) 第三次緊急輸送道路

----- (黒細線) 市区町村境界
 —— (黒線) 都道府県境界

主な交差点¹⁾
 主な関係インターチェンジ²⁾
 主な関係ジャンクション²⁾
 緊急通行車両確認標章交付検問所[※]

都道府県庁
 広域物資輸送拠点
 航空搬送拠点候補地
 海上輸送拠点
 製油所・油槽所
 進出拠点
 (名称の下線は、中核給油所が有)
 DMAT参集拠点候補地
 (名称の下線は、中核給油所が有)

救助活動拠点候補地

- 救助活動拠点(候補地)
- 航空機用救助活動拠点(候補地)
- (兼 救助活動拠点(候補地))

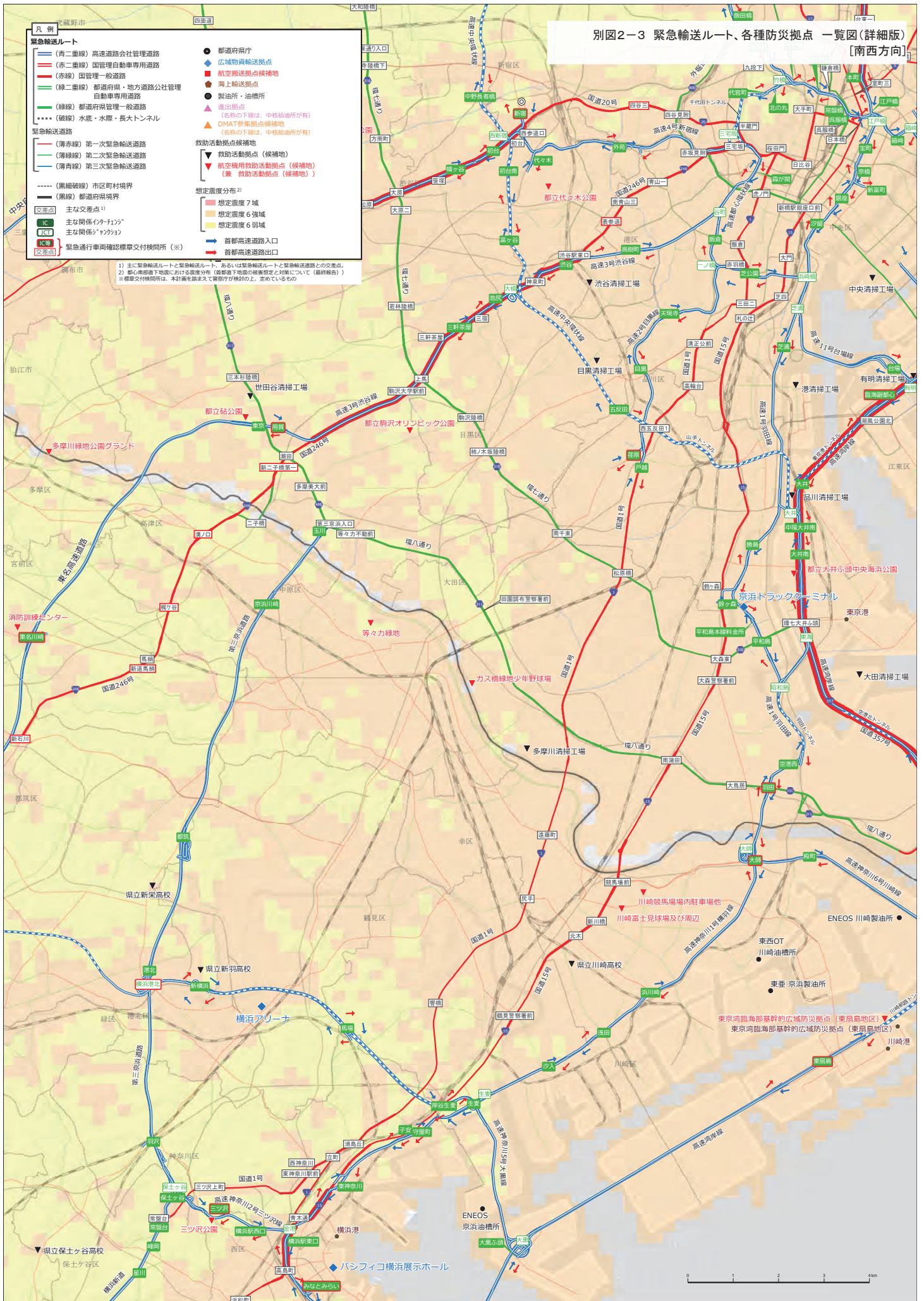
想定震度分布²⁾

- 想定震度7域
- 想定震度6強域
- 想定震度6弱域

首都高速道路入口
 首都高速道路出口

1) 主に緊急輸送ルートと緊急輸送ルート、あるいは緊急輸送ルートと緊急輸送道路との交差点。
 2) 都心部直下地震における震度分布(首都直下地震の被害想定と対応について(最終報告))
 ※ 標章交付検問所は、本計画に基づいて整備が検討の上、決定しているもの。

別図2-3 緊急輸送ルート、各種防災拠点 一覧図(詳細版) [南西方向]



別図2-3 緊急輸送ルート、各種防災拠点 一覧図(詳細版)
[北方向]

