

# 大規模地震の被害と対策に係る映像資料

南海トラフ巨大地震 首都直下地震 日本海溝・千島海溝沿いの巨大地震

## 【趣旨】

南海トラフ巨大地震や首都直下地震、日本海溝・千島海溝沿いの巨大地震などの大規模災害に備えるためには、行政機関のみならず、民間事業者や国民一人ひとりの取組みが不可欠です。

内閣府では、これらの大規模地震の被害想定と対策について関係者の理解を深め、自助・共助の取組みを促進すべく映像資料を作成しました。訓練・講習等にご活用ください。

下記のホームページから視聴・映像データのダウンロードが可能です。

・映像の視聴（内閣府防災情報のページ） [https://www.bousai.go.jp/jishin/nankai/nankai\\_syuto.html](https://www.bousai.go.jp/jishin/nankai/nankai_syuto.html)

・映像データのダウンロード（TEAM 防災ジャパン HP） [https://bosaijapan.jp/library/nankai\\_shuto\\_movie/](https://bosaijapan.jp/library/nankai_shuto_movie/)

## 【内容】

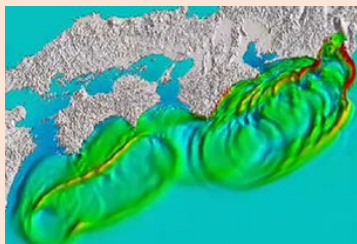
将来、発生が危惧されている南海トラフ巨大地震や首都直下地震、日本海溝・千島海溝沿いの巨大地震。このような大地震が発生した場合、どのような被害が想定されるのか、また、どうすれば被害を軽減できるのか。CGを使用した映像でシミュレーションしていきます。

### 南海トラフ巨大地震編

地震・津波発生メカニズムや過去の地震について解説した後、南海トラフ沿いでマグニチュード9クラスの巨大地震が発生した想定でシミュレーションしていく



強い揺れによる建物崩壊



広域に及ぶ津波災害



巨大津波による被害

### 首都直下地震編

日本全国で発生する内陸直下の地震について解説した後、都心南部直下でマグニチュード7.3の地震が発生した想定でシミュレーションしていく



強い揺れによる建物崩壊



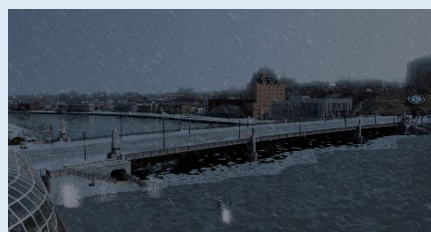
地震火災の発生



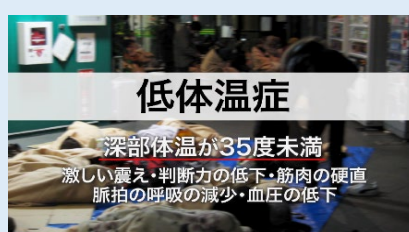
帰宅困難者の大量発生

### 日本海溝・千島海溝沿いの巨大地震編

想定される被害や積雪寒冷を踏まえた対策、北海道・三陸沖後発地震注意情報について解説するとともに、想定される最大クラスの地震が発生した場合についてシミュレーションする



巨大津波による被害



低体温症要対処者の発生